



ООО "ЭлитСтройПроект-НЧ"
Архитектурное проектирование
дизайн и строительство

Эл.почта: elitstroyproyektnch@mail.ru

Сайт: elitstroyproyektnch.ru

Тел. +7 (930) 806 8678

+7 (986) 726 6196

ТОМ 1 – Архитектурный раздел

Проект №37/2017

Одноэтажный жилой дом с мансардным
этажом и гаражом на один автомобиль



Нижневартовск 2017 год

Ведомость рабочих чертежей основного комплекта

Лист	Наименование	Примечание
1	Титул	
2	Содержание	ОД
3	Пояснительная записка (начало)	ОД-1
4	Пояснительная записка (продолжение)	ОД-2
5	Пояснительная записка (продолжение)	ОД-3
6	Пояснительная записка (продолжение)	ОД-4
7	Пояснительная записка (продолжение)	ОД-5
8	Пояснительная записка (продолжение)	ОД-6
9	Пояснительная записка (конец)	ОД-8
10	Перспектива №1	АР
11	Перспектива №2	АР
12	Перспектива №3	АР
13	Перспектива №4	АР
14	Фасад 1-6	АР
15	Фасад 6-1	АР
16	Фасад А-Д	АР
17	Фасад Д-А	АР
18	План 1-го этажа, план 1-го этажа в проекции, экспликация и ТЭП помещений 1-го этажа	АР
19	План 2-го этажа, план 2-го этажа в проекции, экспликация и ТЭП помещений 1-го этажа	АР
20	Кладочный план 1-го этажа, узел крепления оконного блока, сечение наружной стены, система крепления утеплителя у окна, спецификация материалов на стены	АР
21	Кладочный план мансардного этажа, узел крепления оконного блока	АР
22	Разрез 1-1	АР
23	Разрез 2-2	АР
24	План кровли, спецификация материалов на кровлю	АР
25	План вентиляционной шахты №1, сечение А-А вентиляционной шахты №1, вид А	АР
26	План вентиляционной шахты №2, сечение А-А, Б-Б, В-В вентиляционной шахты №2	АР
27	План перемычек 1-го этажа, ведомость и спецификация перемычек 1-го этажа	АР
28	План перемычек 2-го этажа, ведомость и спецификация перемычек 2-го этажа	АР
29	Ведомость заполнения оконных проемов	АР
30	Ведомость заполнения дверных проемов	АР

Согласовано

Взам. инв. №

Подпись и дата

Инв. № подл.

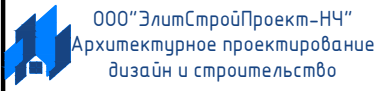
Проект №37/2017

ОД

Изм.	Кол. уч.	Лист	№ док.	Подп.	Дата

Содержание

Стадия	Лист	Листов
РП	2	30




Формат А4

Перспектива №1



Согласовано	
Взам. инв. №	
Подпись и дата	
Инв. № подл.	

						Проект №37/2017	АР		
						Нижневартовск			
Изм.	Кол. уч.	Лист	№ док.	Подп.	Дата	Одноэтажный жилой дом с мансардным этажом и гаражом на один автомобиль	Стадия	Лист	Листов
							РП	10	30
						Перспектива №1	 000 "ЭлитСтройПроект-НЧ" Архитектурное проектирование дизайн и строительство		

Перспектива №2



Согласовано	
Взам. инв. №	
Подпись и дата	
Инв. № подл.	

						Проект №37/2017	АР		
						Нижневартовск			
Изм.	Кол. уч.	Лист	№ док.	Подп.	Дата	Одноэтажный жилой дом с мансардным этажом и гаражом на один автомобиль	Стадия	Лист	Листов
							РП	11	30
						Перспектива №2	ООО "ЭлитСтройПроект-НЧ" Архитектурное проектирование дизайн и строительство		

Перспектива №3



Согласовано	
Взам. инв. №	
Подпись и дата	
Инв. № подл.	

						Проект №37/2017	АР		
						Нижневартовск			
Изм.	Кол. уч.	Лист	№ док.	Подп.	Дата	Одноэтажный жилой дом с мансардным этажом и гаражом на один автомобиль	Стадия	Лист	Листов
							РП	12	30
						Перспектива №3	ООО "ЭлитСтройПроект-НЧ" Архитектурное проектирование дизайн и строительство		

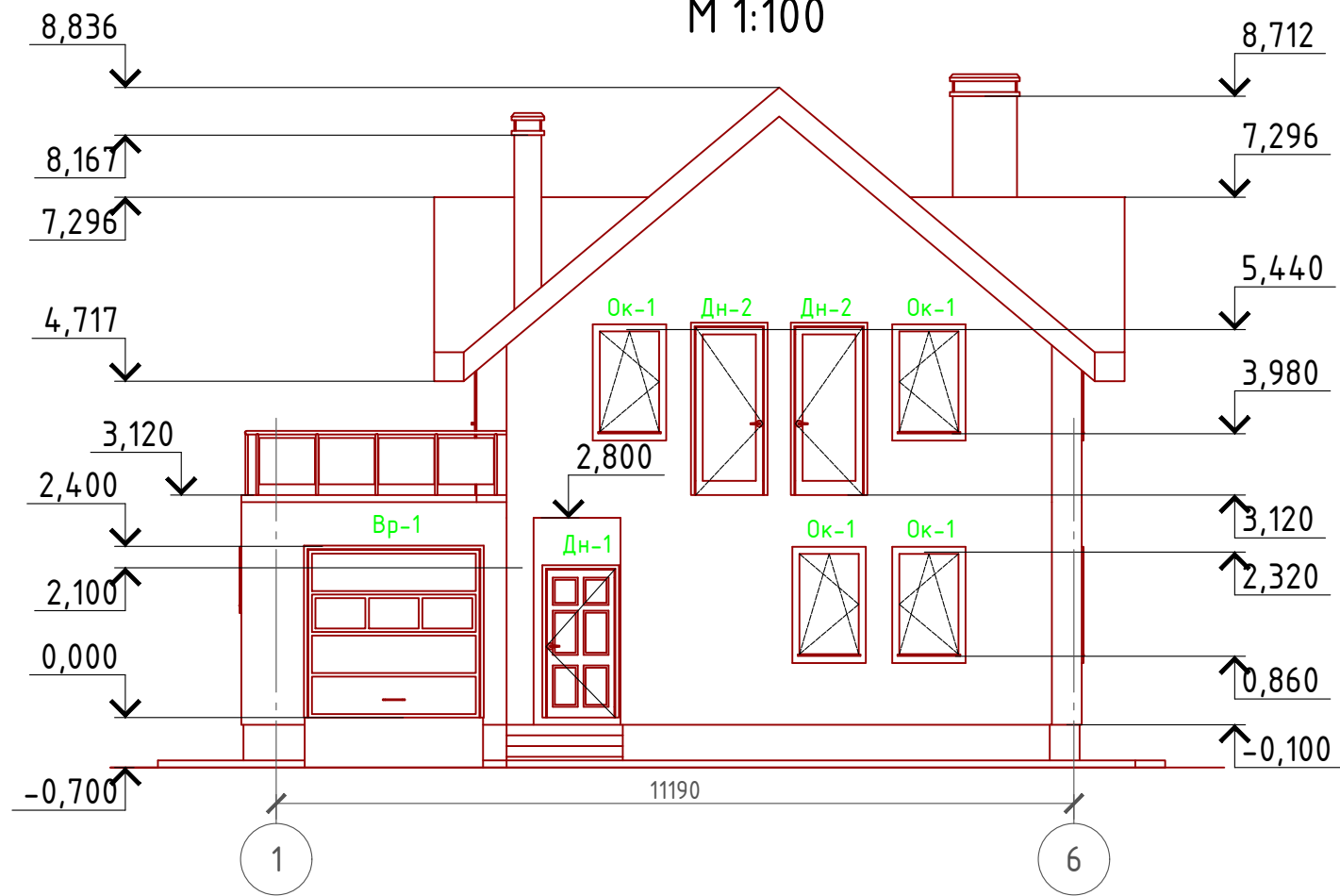
Перспектива №4



Согласовано	
Взам. инв. №	
Подпись и дата	
Инв. № подл.	

						Проект №37/2017	АР		
						Нижневартовск			
Изм.	Кол. уч.	Лист	№ док.	Подп.	Дата	Одноэтажный жилой дом с мансардным этажом и гаражом на один автомобиль	Стадия	Лист	Листов
							РП	13	30
						Перспектива №4	000 "ЭлитСтройПроект-НЧ" Архитектурное проектирование дизайн и строительство		

Фасад 1-6 М 1:100



Примечание:
 Цоколь - отделка диким камнем (цветовое решение согласно дизайн-экстерьера)
 Стены наружные - мокрый фасад (цветовое решение согласно дизайн-экстерьера)
 Кровля - металлочерепица
 Окна, витражи и двери - индивидуальный заказ по желанию Заказчика.

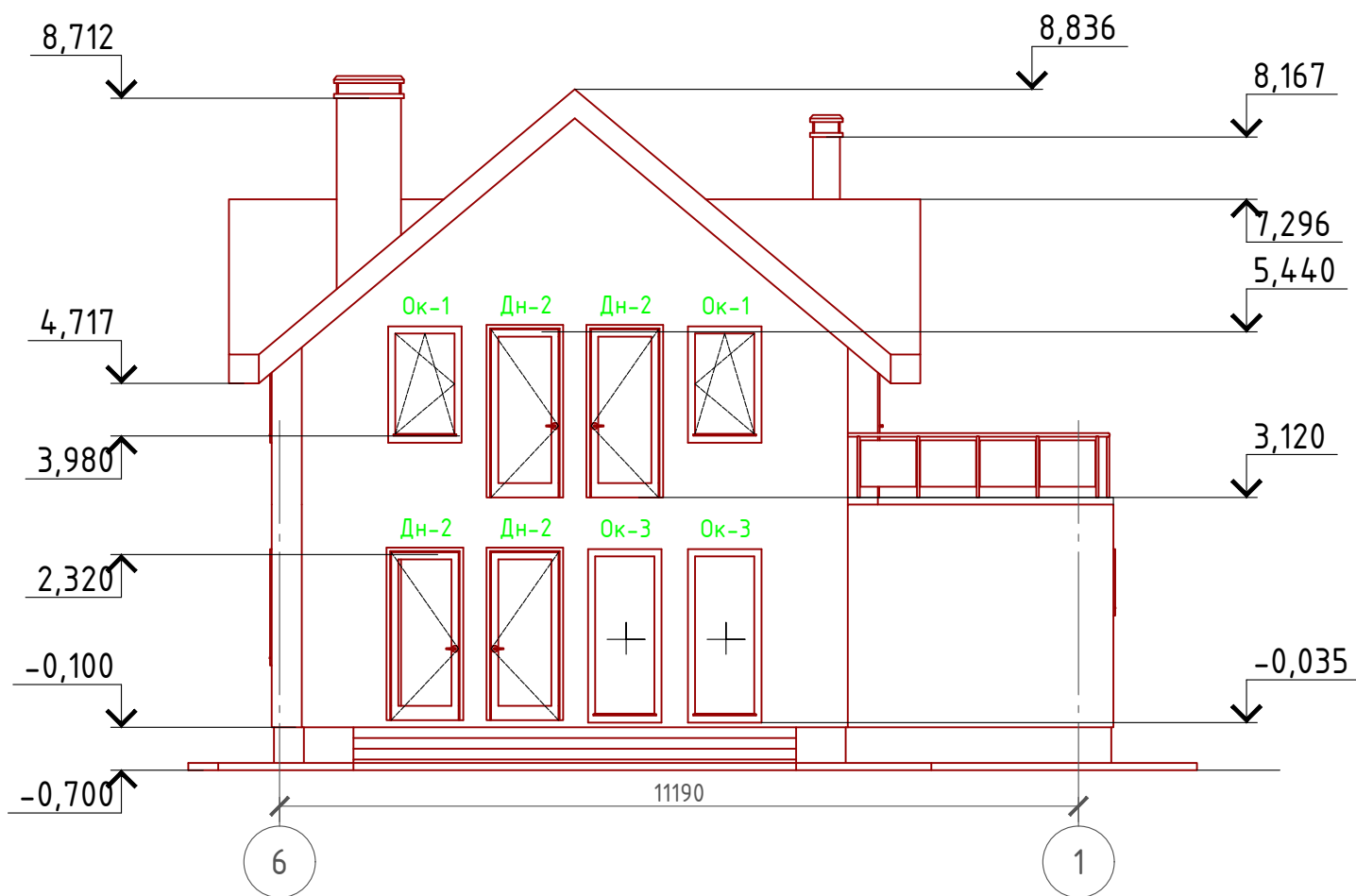
Согласовано

Инв. № подл.	
Подпись и дата	
Взам. инв. №	

Проект №37/2017						АР		
Нижневартовск								
Изм.	Кол. уч.	Лист	№ док.	Подп.	Дата	Стадия	Лист	Листов
						РП	14	30
Одноэтажный жилой дом с мансардным этажом и гаражом на один автомобиль								
Фасад 1-6								

Фасад 6-1

М 1:100



Примечание:

Цоколь - отделка диким камнем (цветовое решение согласно дизайн-экстерьера)
 Стены наружные - мокрый фасад (цветовое решение согласно дизайн-экстерьера)
 Кровля - металлочерепица
 Окна, витражи и двери - индивидуальный заказ по желанию Заказчика.

Согласовано

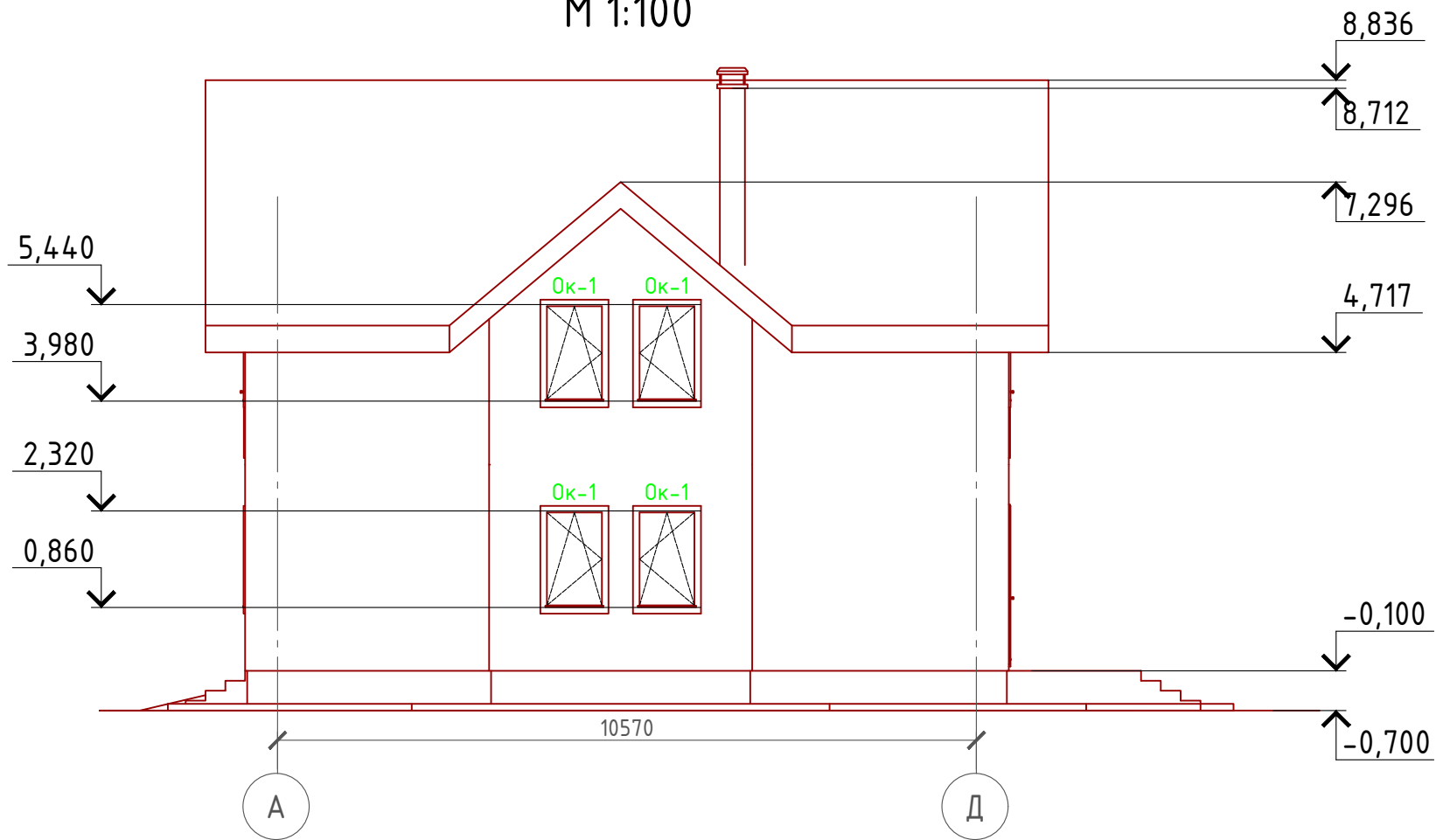
Взам. инв. №

Подпись и дата

Инв. № подл.

Проект №37/2017						АР		
Нижневартовск								
Изм.	Кол. уч.	Лист	№ док.	Подп.	Дата	Стадия	Лист	Листов
						РП	15	30
Одноэтажный жилой дом с мансардным этажом и гаражом на один автомобиль								
Фасад 6-1						000 "ЭлитСтройПроект-НЧ" Архитектурное проектирование дизайн и строительство		

Фасад А-Д
М 1:100



Примечание:
Цоколь - отделка диким камнем (цветовое решение согласно дизайн-экстерьера)
Стены наружные - мокрый фасад (цветовое решение согласно дизайн-экстерьера)
Кровля - металлочерепица
Окна, витражи и двери - индивидуальный заказ по желанию Заказчика.

Согласовано

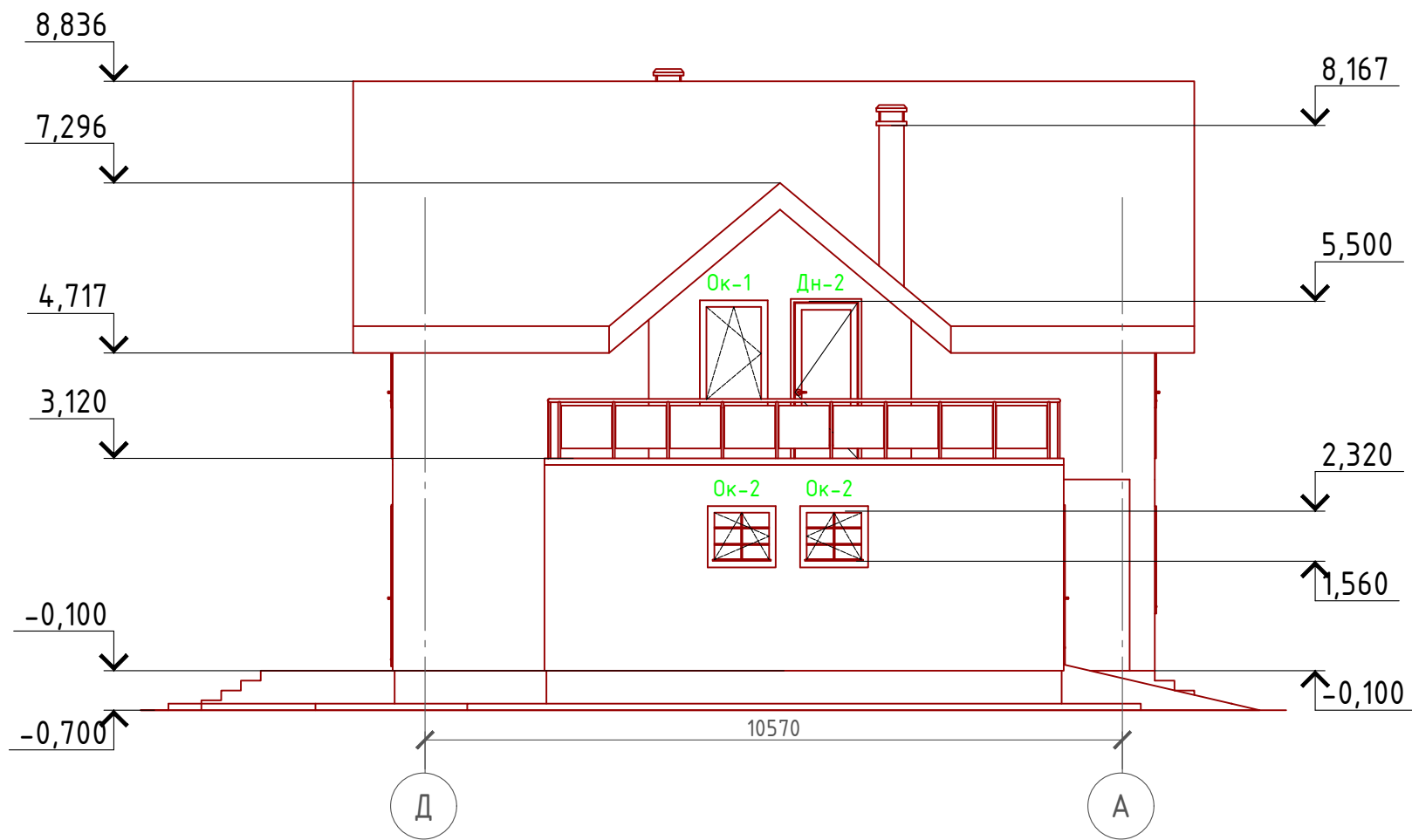
Взам. инв. №

Подпись и дата

Инв. № подл.

Проект №37/2017						АР		
Нижневартовск								
Изм.	Кол. уч.	Лист	№ док.	Подп.	Дата	Стадия	Лист	Листов
						РП	16	30
Одноэтажный жилой дом с мансардным этажом и гаражом на один автомобиль								
Фасад А-Д								

Фасад Д-А
М 1:100



Примечание:
 Цоколь - отделка диким камнем (цветовое решение согласно дизайн-экстерьера)
 Стены наружные - мокрый фасад (цветовое решение согласно дизайн-экстерьера)
 Кровля - металлочерепица
 Окна, витражи и двери - индивидуальный заказ по желанию Заказчика.

Согласовано

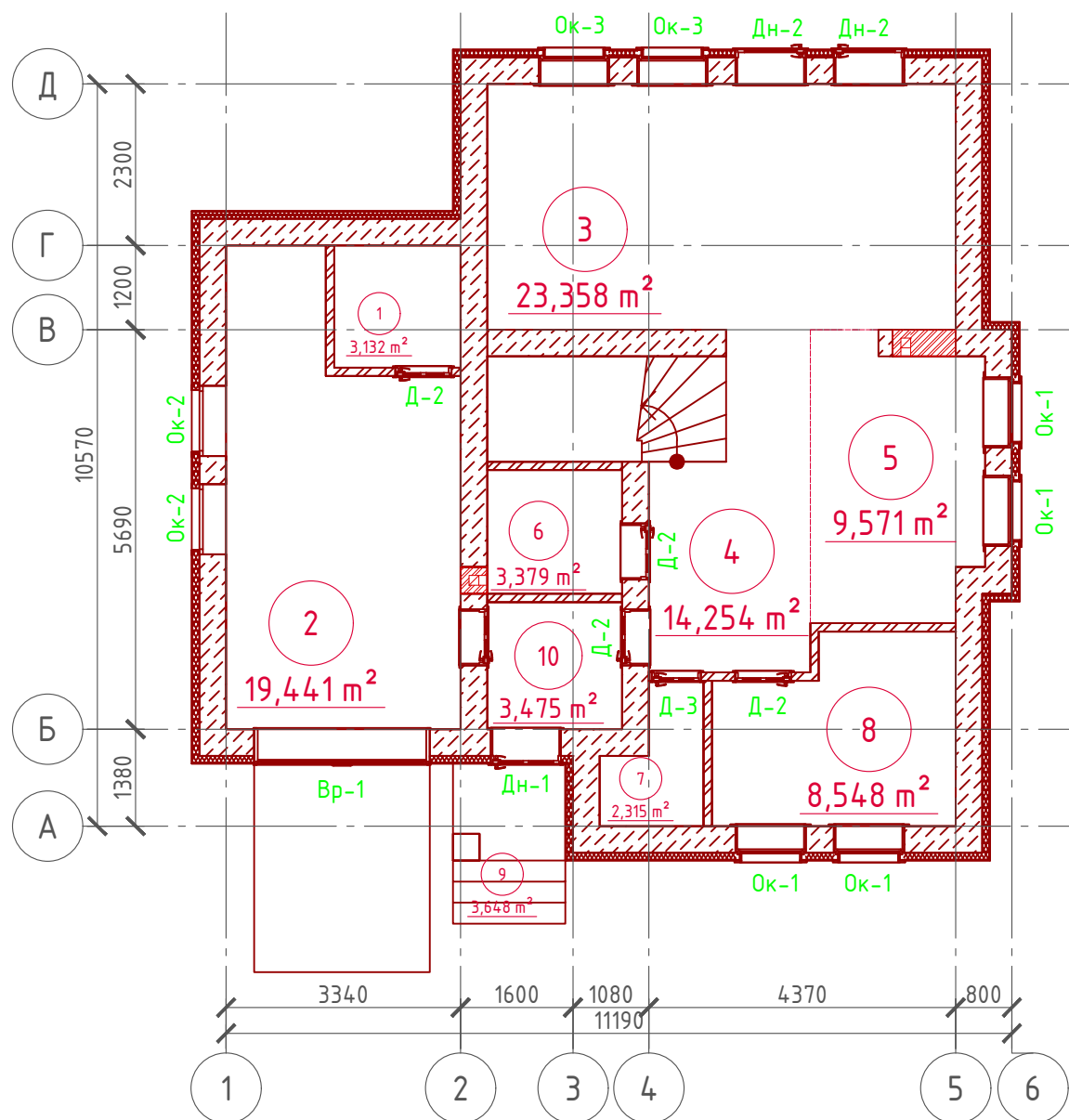
Взам. инв. №

Подпись и дата

Инв. № подл.

Проект №37/2017						АР		
Нижневартовск								
Изм.	Кол. уч.	Лист	№ док.	Подп.	Дата	Стадия	Лист	Листов
						РП	17	30
Одноэтажный жилой дом с мансардным этажом и гаражом на один автомобиль								
Фасад Д-А						ООО "ЭлитСтройПроект-НЧ" Архитектурное проектирование дизайн и строительство		

План 1-го этажа М 1:100



Экспликация помещений 1-го этажа

Номер помещения	Наименование	Площадь, м²
1	Кладовая	3,132
2	Гараж	19,441
3	Гостинная	23,358
4	Холл с лестничной клеткой	14,254
5	Кухня	9,571
6	Санузел	3,379
7	Кладовая	2,315
8	Гостевая	8,548
9	Крыльцо(приведенная площадь 3,648х0,3)	1,094
10	Тамбур	3,475
	Итого	88,567

ТЭП помещений 1-го этажа

	Общая площадь помещений	В том числе		Кроме того: приведенная площадь, балконов, террас, парковок
		Жилая	Вспомогательная	
1-ый этаж	88,567	31,906	55,567	1,094



Согласовано

Взам. инв. №

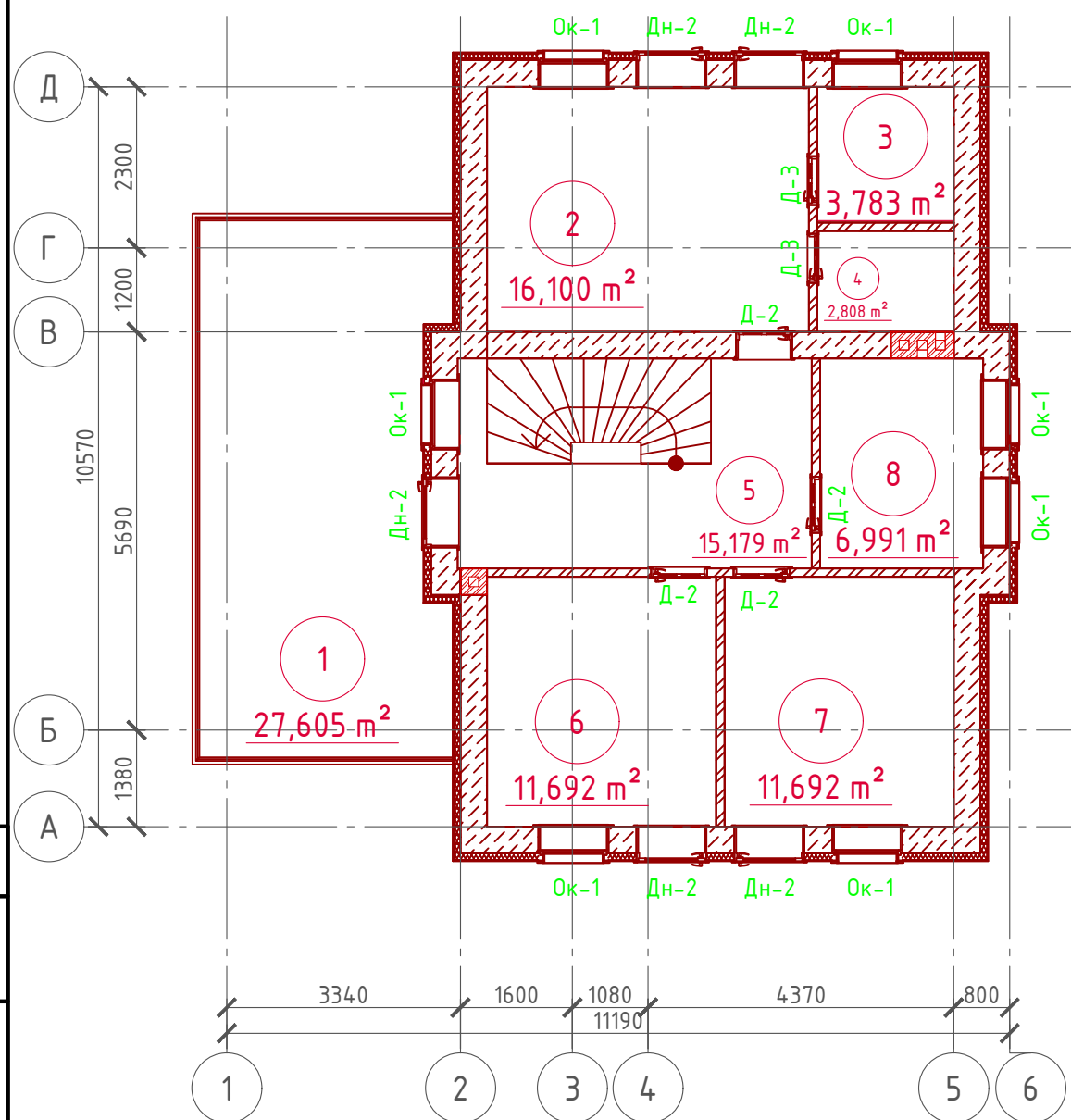
Подпись и дата

Инв. № подл.

Проект №37/2017						АР
Нижневартовск						
Изм.	Кол. уч.	Лист	№ док.	Подп.	Дата	
Одноэтажный жилой дом с мансардным этажом и гаражом на один автомобиль						Стадия РП
						Лист 18
						Листов 30
План 1-го этажа, план 1-го этажа в проекции, экспликация и ТЭП помещений 1-го этажа						 000 "ЭлитСтройПроект-НЧ" Архитектурное проектирование дизайн и строительство

Формат А3

План мансардного этажа М 1:100



Экспликация помещений мансардного этажа

Номер помещения	Наименование	Площадь, м²
1	Балкон (приведенная площадь 27,605x0,3)	8,281
2	Спальная	16,100
3	Санузел	3,783
4	Гардеробная	2,808
5	Хол с лестничной клеткой	15,179
6	Спальная	11,692
7	Спальная	11,692
8	Санузел	6,991
	Итого	76,526

ТЭП помещений мансардного этажа

	Общая площадь помещений	В том числе		Кроме того: приведенная площадь, балконов, террас, парковок
		Жилая	Вспомогательная	
Мансардный этаж	76,526	39,484	28,761	8,281



Согласовано

Взам. инв. №

Подпись и дата

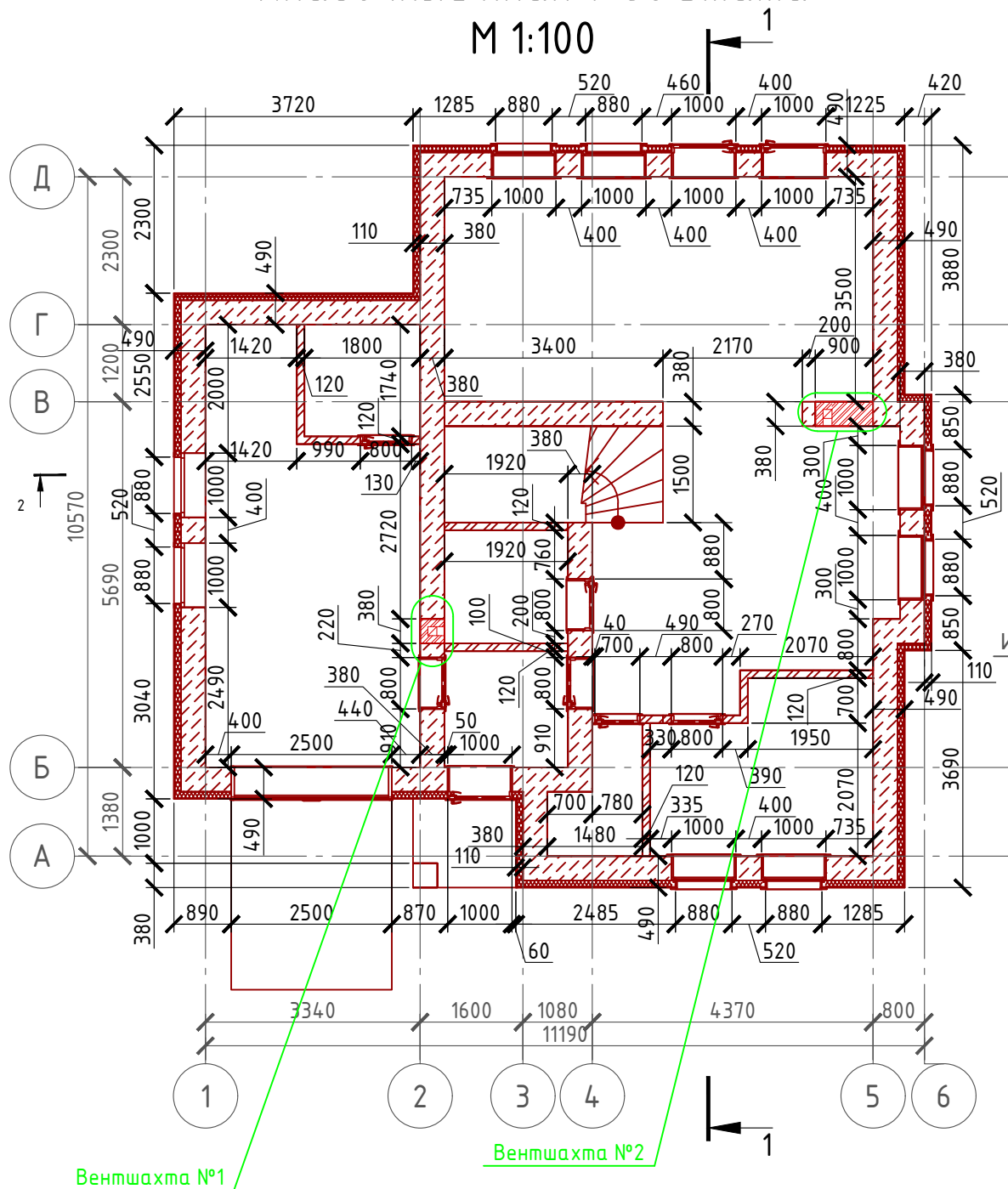
Инв. № подл.

Проект №37/2017						АР			
Нижневартовск						Нижневартовск			
Изм.	Кол. уч.	Лист	№ док.	Подп.	Дата	Одноэтажный жилой дом с мансардным этажом и гаражом на один автомобиль	Стадия РП	Лист 19	Листов 30
План 1-го этажа, план 1-го этажа в проекции, экспликация и ТЭП помещений 1-го этажа									

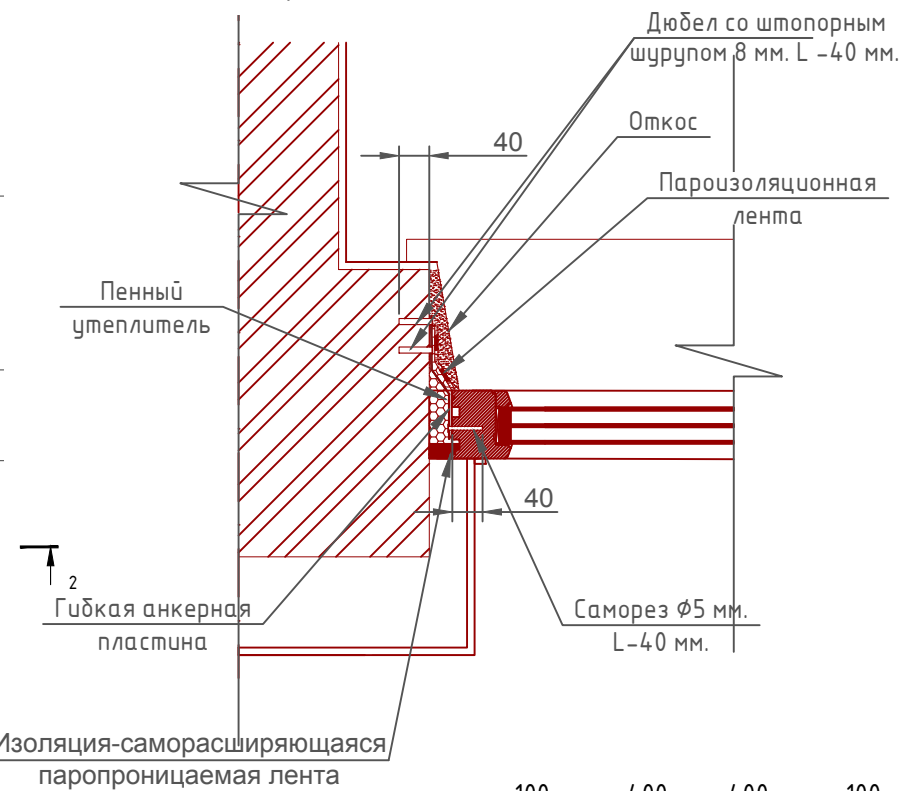
Формат А3

Кладочный план 1-го этажа

М 1:100

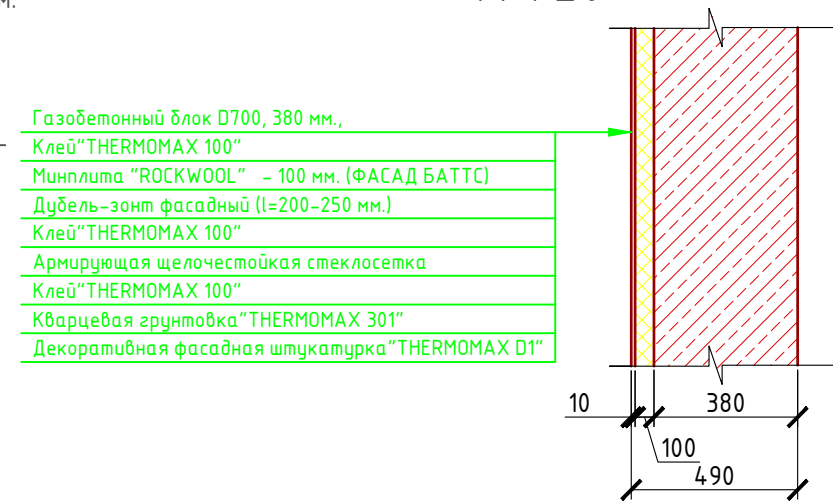


Узлы крепления оконных блоков

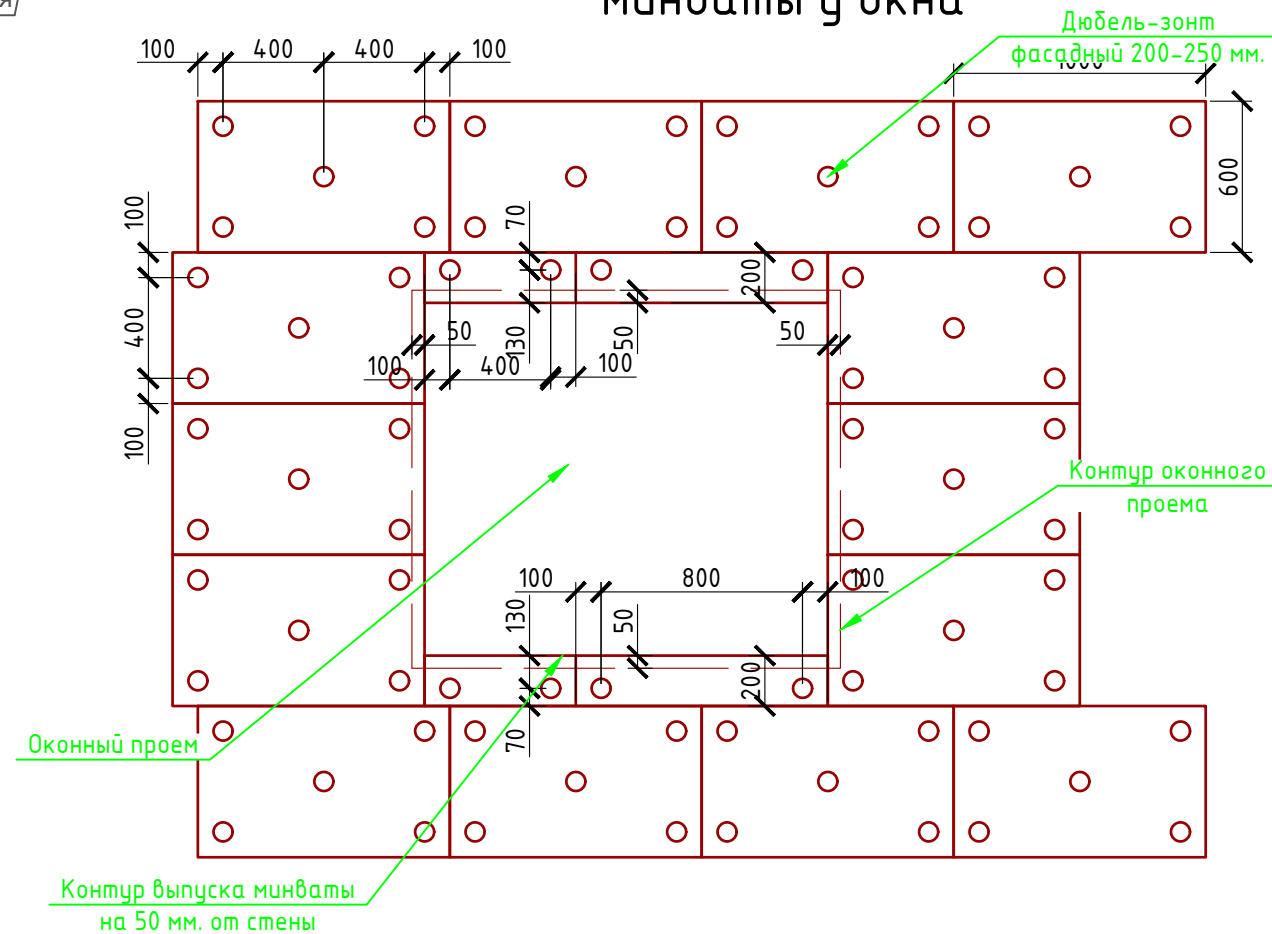


Сечение наружной стены

М 1:20



Система крепления минваты у окна



Спецификация кладки стен:

Наружная стена:

Газобетонный блок D700, 380 мм., ГОСТ 21520-89 - 76,75 м³

Штукатурка (мокрый фасад) - 221,42 м²

Перегородки:

кирпич одинарный рядовый полнотелый (ГОСТ 530-2007) М 150 - 108,16 м² (5517 шт.)

Внутренняя стена из кирпича:

Газобетонный блок D700, 380 мм., ГОСТ 21520-89 - 22,48 м³

Вентшахта:

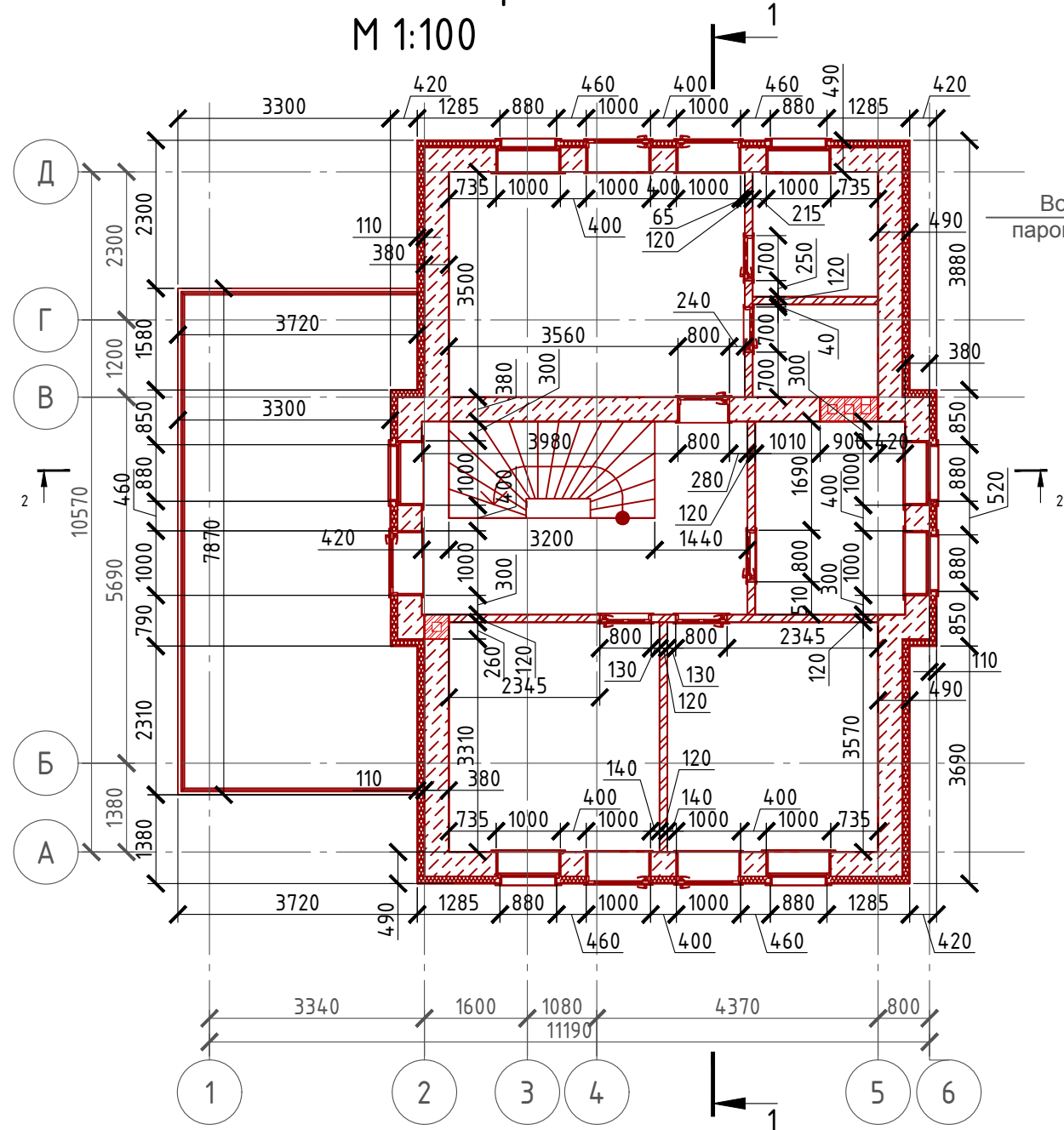
кирпич одинарный рядовый полнотелый (ГОСТ 530-2007) М 150 - 4,20 м³ (1655 шт.)

толб кирпичный:

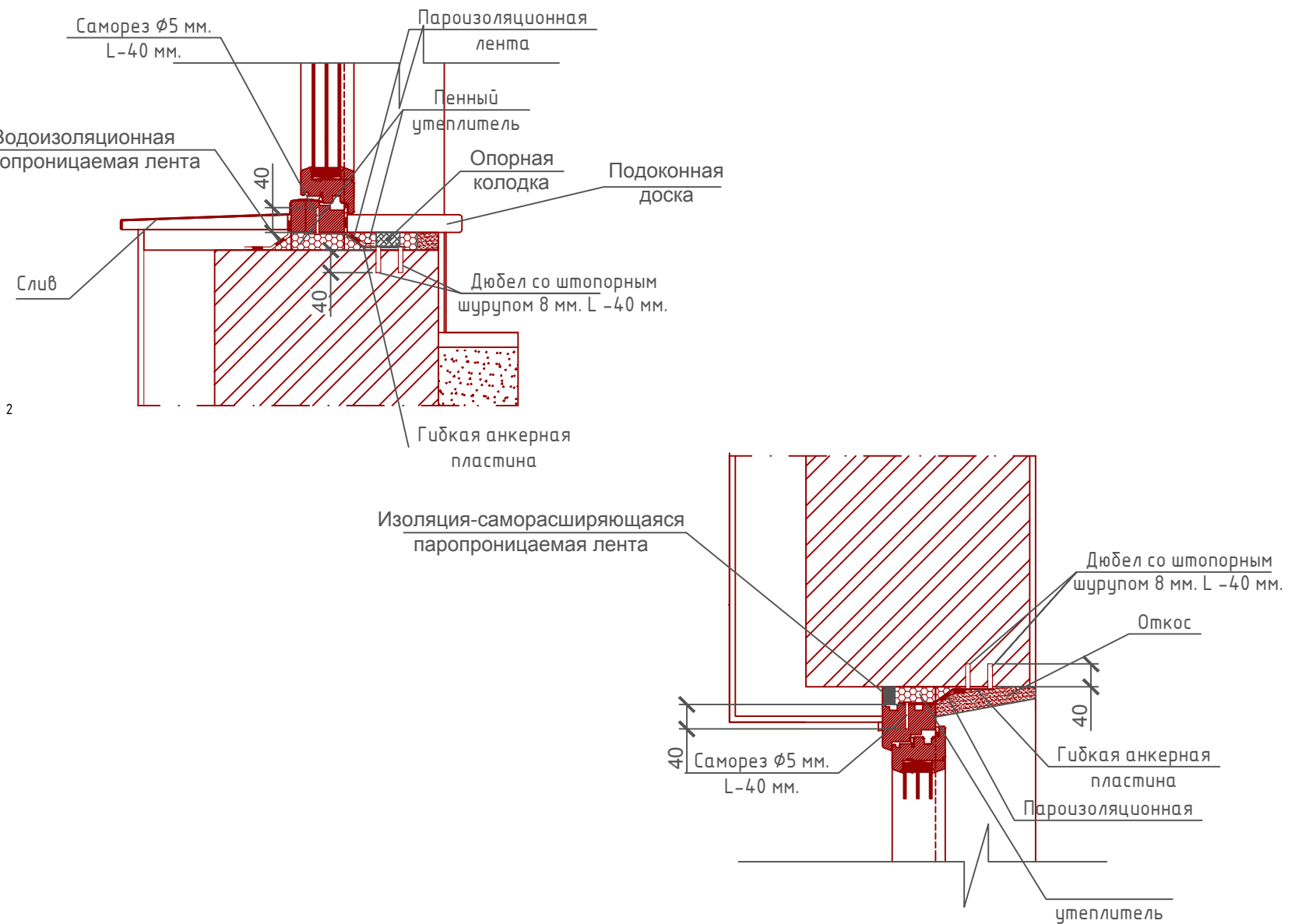
кирпич одинарный рядовый полнотелый (ГОСТ 530-2007) М 150 - 0,42 м³ (166 шт.)

						Проект №37/2017	АР		
						Нижневартовск			
Изм.	Кол. уч.	Лист	№ док.	Подп.	Дата				
						Одноэтажный жилой дом с мансардным этажом и гаражом на один автомобиль	Стадия	Лист	Листов
						РП	20	30	
						Кладочный план 1-го этажа, узел крепления оконного блока, сечение наружной стены, система крепления утеплителя у окна, спецификация материалов на стены	000 "ЭлитСтройПроект-НЧ" Архитектурное проектирование дизайн и строительство		

Кладочный план мансардного этажа М 1:100



Узел крепления оконных блоков



Примечание:

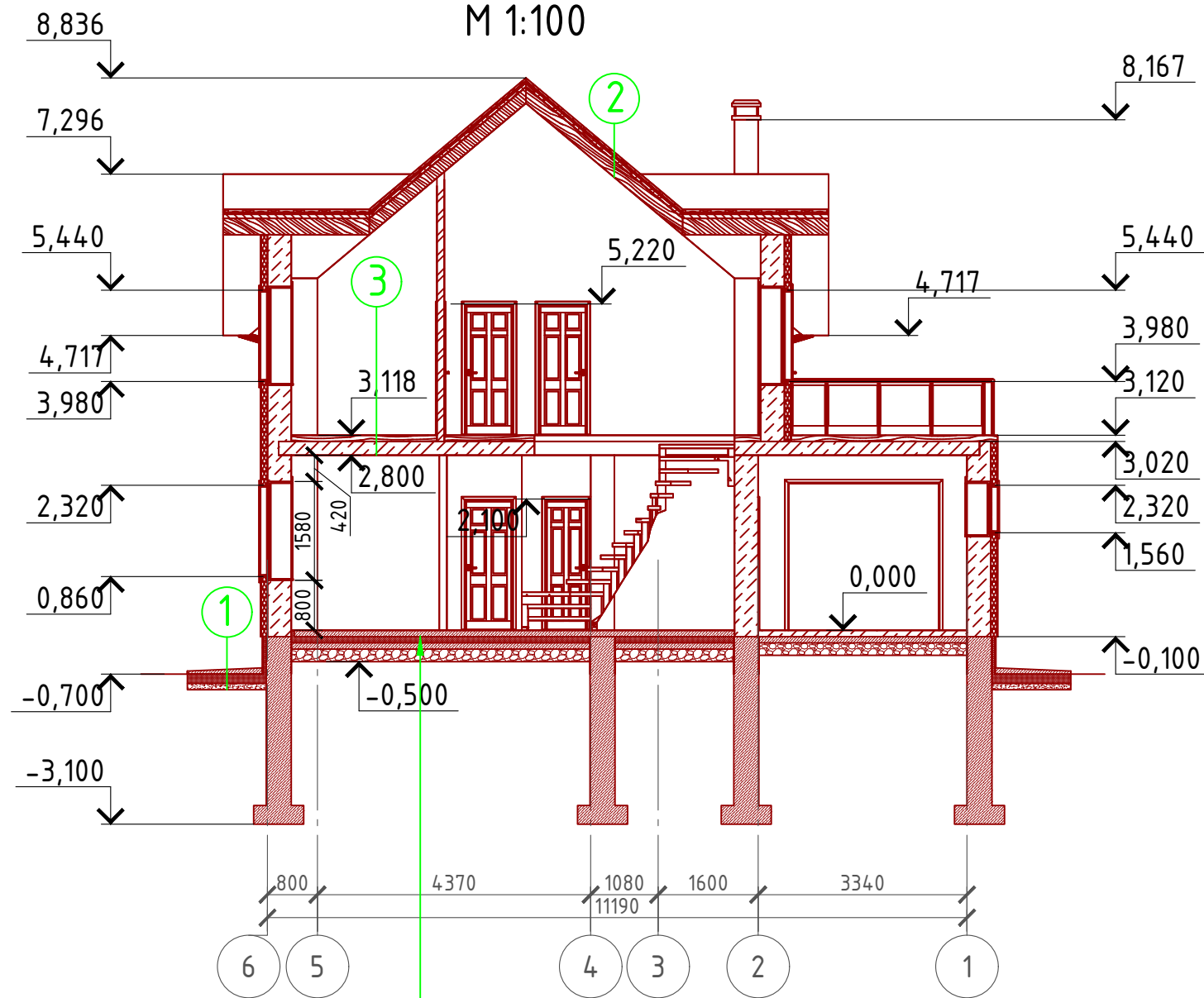
- Газобетонные блоки укладывать на клей для газобетона, кладку из газобетонных блоков армировать через каждые 3 ряда сеткой кладочной из стекловолокна.
- Внутренние несущие стены выполнить из кирпича, кладку также армировать через каждые 5 рядов сеткой кладочной из стекловолокна.
- При производстве работ в зимнее время, руководствоваться указаниями СНиП 3.03.01-87, марка раствора должна быть повышена на одну ступень с применением противоморозных добавок.
- При производстве работ соблюдать мероприятия по противопожарной защите и контролю за выполнением правил Противопожарной Безопасности и технике Безопасности.

						Проект №37/2017	АР		
						Нижневартовск			
Изм.	Кол. уч.	Лист	№ док.	Подп.	Дата				
						Одноэтажный жилой дом с мансардным этажом и гаражом на один автомобиль	Стадия РП	Лист 21	Листов 30
						Кладочный план мансардного этажа, узел крепления оконного блока			

Согласовано

Инв. № подл.
 Подпись и дата
 Взам. инв. №

Разрез 1-1 М 1:100



1 Отмостка (бетон В 7.5) – 100 мм.
Утеплитель "Пеноплекс" – 150 мм.
Песчаная подготовка – 100 мм.
Грунт.

2 Металлочерепица "Монтерей"
Обрешетка (доска 100x35 мм.) шаг 350 мм.
Контрбрус 50x50 мм.
Гидроветрозащитная мембрана "ROCKWOOL" для кровель
Стропило 75x200 мм. шаг 600 мм.
Утеплителя "ROCKWOOL Лайт Баттс СКАНДИК" – 200 мм. (100+100 мм.)
Дополнительный слой утеплителя "ROCKWOOL Лайт Баттс СКАНДИК" – 50 мм.
Пароизоляция "ROCKWOOL"
Отделка евровагонка – 10 мм.

3 Линолеум – 5 мм.
Клей ПВА
Ц/П стяжка (М 100) – 95 мм.
Монолитная плита перекрытия – 220 мм.

Чистовой пол – 100 мм.
Утеплитель "ПЕНОПЛЕКС" – 100 мм.
Парогидроизоляционная мембрана "ИЗОКОМ"
Пол бетонный армированный (бетон В 12,5; сетка Вр1 φ5 мм. ячейка 100x100 мм.) – 200 мм.
Песчаная подготовка – 100 мм.
Гидроизоляция
Монолитная фундаментная плита – 300 мм.
Бетонная подготовка – 100 мм.

Пояснение по утеплению отмостки:

1. Для утепления отмостки вокруг здания использовать пенополистирол "Пеноплекс" или аналогичный ему материал. Ширина 1200 мм., толщиной 100 мм. (Основание: Альбом технических решений по применению теплоизоляции "Пеноплекс" в малоэтажном строительстве, разработанный - Федеральное государственное бюджетное учреждение "Научно-исследовательский институт строительной физики Российской академии архитектуры и строительной науки - НИИСФ РААСН г. Санкт Петербург 2012 год.) Режим эксплуатации здания – постоянно отапливаемый).

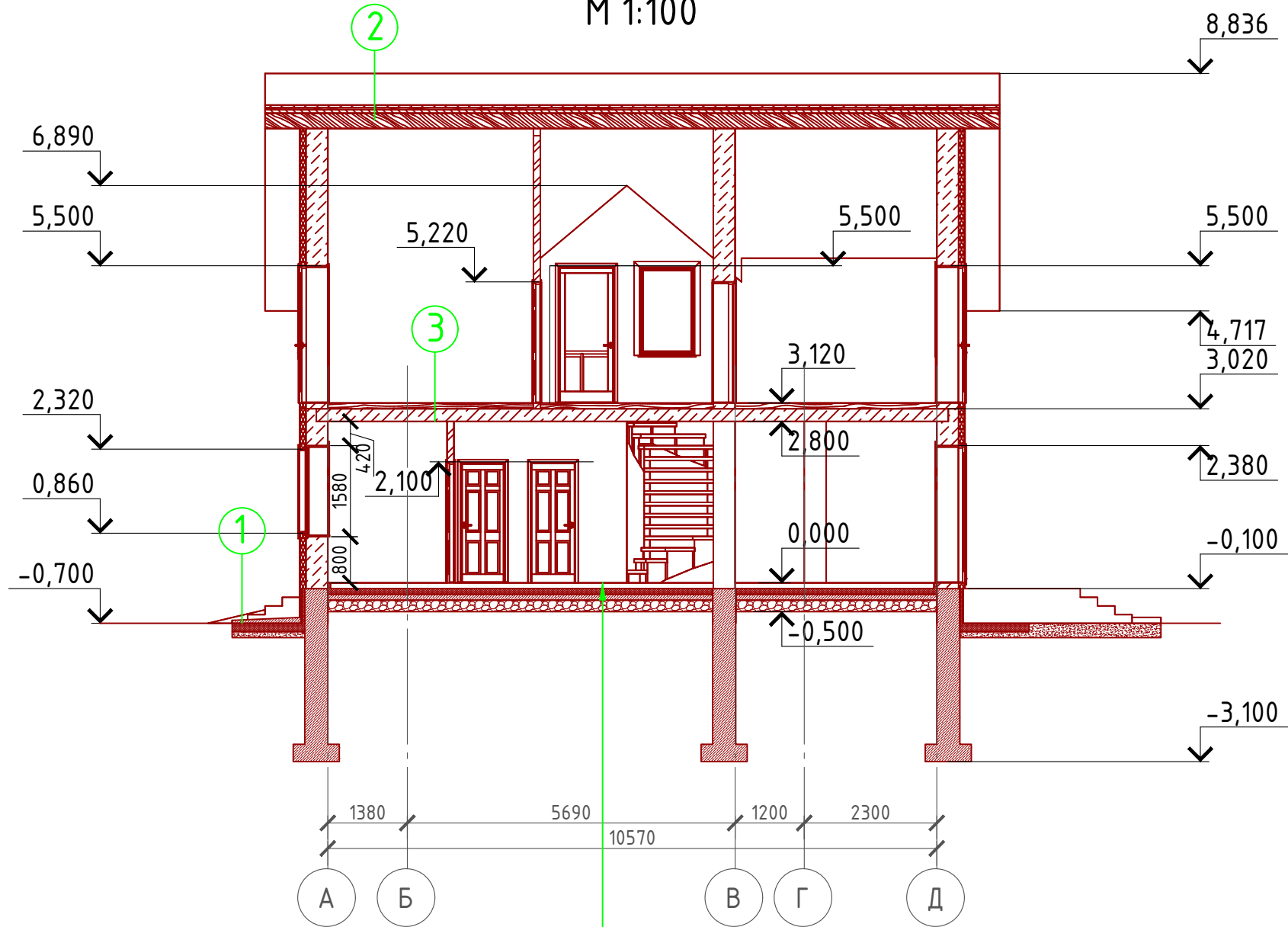
- так же дополнительно можно доутеплить все углы здания, еще одним слоем утеплителя толщиной 100 мм. на длину 1200 мм. в каждую сторону.

Согласовано

Взам. инв. №	
Подпись и дата	
Инв. № подл.	

Проект №37/2017						АР					
Изм.						Нижневартовск					
Изм.	Кол. уч.	Лист	№ док.	Подп.	Дата	Одноэтажный жилой дом с мансардным этажом и гаражом на один автомобиль			Стадия	Лист	Листов
						РП	22	30			
Разрез 1-1						000 "ЭлитСтройПроект-НЧ" Архитектурное проектирование дизайн и строительство			Формат А3		

Разрез 2-2 М 1:100



① Отмостка (бетон В 7.5) - 100 мм.
Утеплитель "Пеноплекс" - 150 мм.
Песчаная подготовка - 100 мм.
Грунт.

② Металлочерепица "Монтерей"
Обрешетка (доска 100x35 мм.) шаг 350 мм.
Контрбрус 50x50 мм.
Гидроветрозащитная мембрана "ROCKWOOL" для кровель
Стропило 75x200 мм. шаг 600 мм.
Утеплителя "ROCKWOOL Лайт Баттс СКАНДИК" - 200 мм. (100+100 мм.)
Дополнительный слой утеплителя "ROCKWOOL Лайт Баттс СКАНДИК" - 50 мм.
Пароизоляция "ROCKWOOL"
Отделка евровагонка - 10 мм.

③ Линолеум - 5 мм.
Клей ПВА
Ц/П стяжка (М 100) - 95 мм.
Монолитная плита перекрытия - 220 мм.

Чистовой пол - 100 мм.
Утеплитель "ПЕНОПЛЕКС" - 100 мм.
Парогидроизоляционная мембрана "ИЗОКОМ"
Пол бетонный армированный (бетон В 12,5; сетка Вр1 Ø5 мм. ячейка 100x100 мм.) - 200 мм.
Песчаная подготовка - 100 мм.
Гидроизоляция
Монолитная фундаментная плита - 300 мм.
Бетонная подготовка - 100 мм.

Согласовано

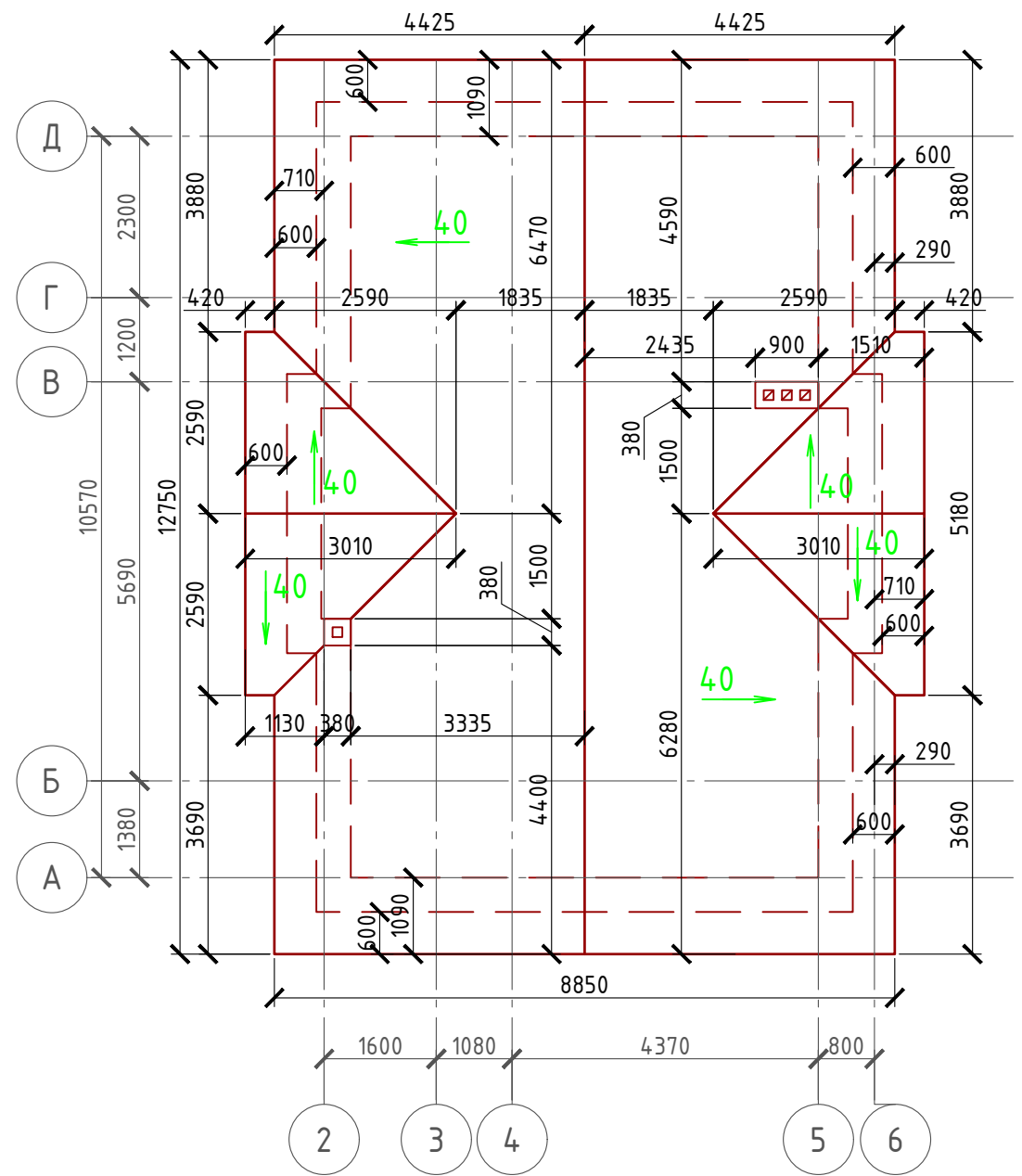
Взам. инв. №

Подпись и дата

Инв. № подл.

Проект №37/2017						АР					
Изм.						Нижневартовск					
Изм.	Кол. уч.	Лист	№ док.	Подп.	Дата	Одноэтажный жилой дом с мансардным этажом и гаражом на один автомобиль			Стадия	Лист	Листов
						РП	23	30			
Разрез 2-2						ООО "ЭлитСтройПроект-НЧ" Архитектурное проектирование дизайн и строительство			Формат А3		

План кровли М 1:100



Спецификация кровли на дом

№поз.	Обозначение	Наименование	Кол-во	Ед.изм.	Примечание
1		Металлочерепица	154,06	м ²	
2		Гидро-ветрозащитная мембрана "ROCKWOOL"	152,96	м ²	
3		Пароизоляция "ROCKWOOL"	152,96	м ²	
4		Утеплитель "ROCKWOOL Лайт Баттс СКАНДИК" - 200 мм.	30,6	м ³	100+100
5		Утеплитель "ROCKWOOL Лайт Баттс СКАНДИК" - 50 мм.	6,8	м ³	Доп.слой
6		Отделка ГКЛ или евровагонкой	136,06	м ²	

Примечание:

При устройстве снегодержателей, элементов водосточной системы, вентиляционных труб и кровли из металлочерепицы, или аналогичным ему материалом, руководствоваться технологией монтажа завода-изготовителя данного материала или Свод Правил - кровли

Согласовано

Инв. № подл.	Подпись и дата	Взам. инв. №

Проект №37/2017						АР		
Нижневартовск								
Изм.	Кол. уч.	Лист	№ док.	Подп.	Дата	Стадия	Лист	Листов
						РП	24	30
Одноэтажный жилой дом с мансардным этажом и гаражом на один автомобиль								
План кровли, спецификация материалов на кровлю								