



ООО "ЭлитСтройПроект-НЧ"  
Архитектурное проектирование  
дизайн и строительство

Эл.почта: [elitstroyproyektnch@mail.ru](mailto:elitstroyproyektnch@mail.ru)

Сайт: [elitstroyproyektnch.ru](http://elitstroyproyektnch.ru)

Тел. +7 (930) 806 8678

+7 (986) 726 6196

Силовой каркас №1



Московская область 2017 год

# Ведомость рабочих чертежей основного комплекта

Лист	Наименование	Примечание
1	Титул	
2	Содержание	ОД
3	План свайного поля	ОД-1
4	План обвязки свай, спецификация материалов	ОД-2
5	План торцевых досок и лаг половых, спецификация материалов	ОД-5
6	План нижней обвязки стен и перегородок, спецификация материалов	КР
7	План каркаса стен, и развертки стен	КР
8	Каркас стен в осях 2-1/Б, спецификация материалов	КР
9	Каркас стен в осях 1-2/А, спецификация материалов	КР
10	Каркас стен в осях Б-А/1, спецификация материалов	КР
11	Каркас стен в осях А-Б/2, спецификация материалов	КР
12	Каркас стен в осях А-Б/1-2, спецификация материалов	КР
13	Каркас стен в осях Б-А/1-2, спецификация материалов	КР
14	Каркас перегородок 1-2/А-Б, спецификация материалов	КР
15	Каркас перегородок 1-2/А-Б, спецификация материалов	КР
16	Каркас перегородок 1-2/А-Б, Каркас перегородок 1-2 и 2-1/А-Б, спецификация материалов	КР
17	Каркас стены 2-1/А-Б, Каркас перегородки А-Б/1-2, спецификация материалов	КР
18	Каркас стоек в проекции	КР
19	План мауэрлата и опорной балки, спецификация древесины	КР
20	План стропил, стропила в проекции, спецификация древесины, угловые стойки, сечение А-А	КР
21	Каркас дома в проекции	КР

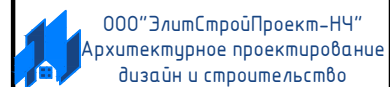
Согласовано

Взам. инв. №

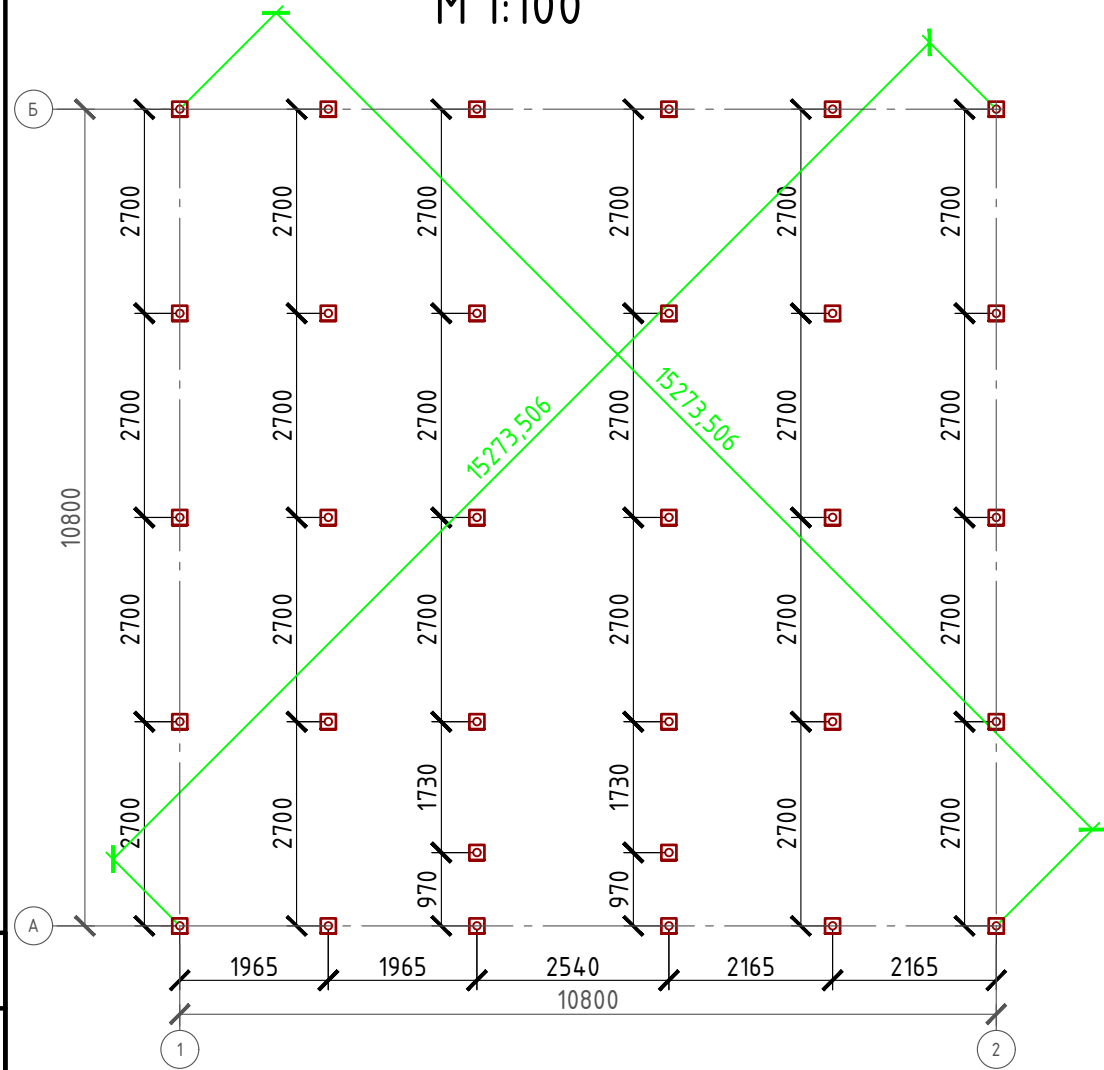
Подпись и дата

Инв. № подл.

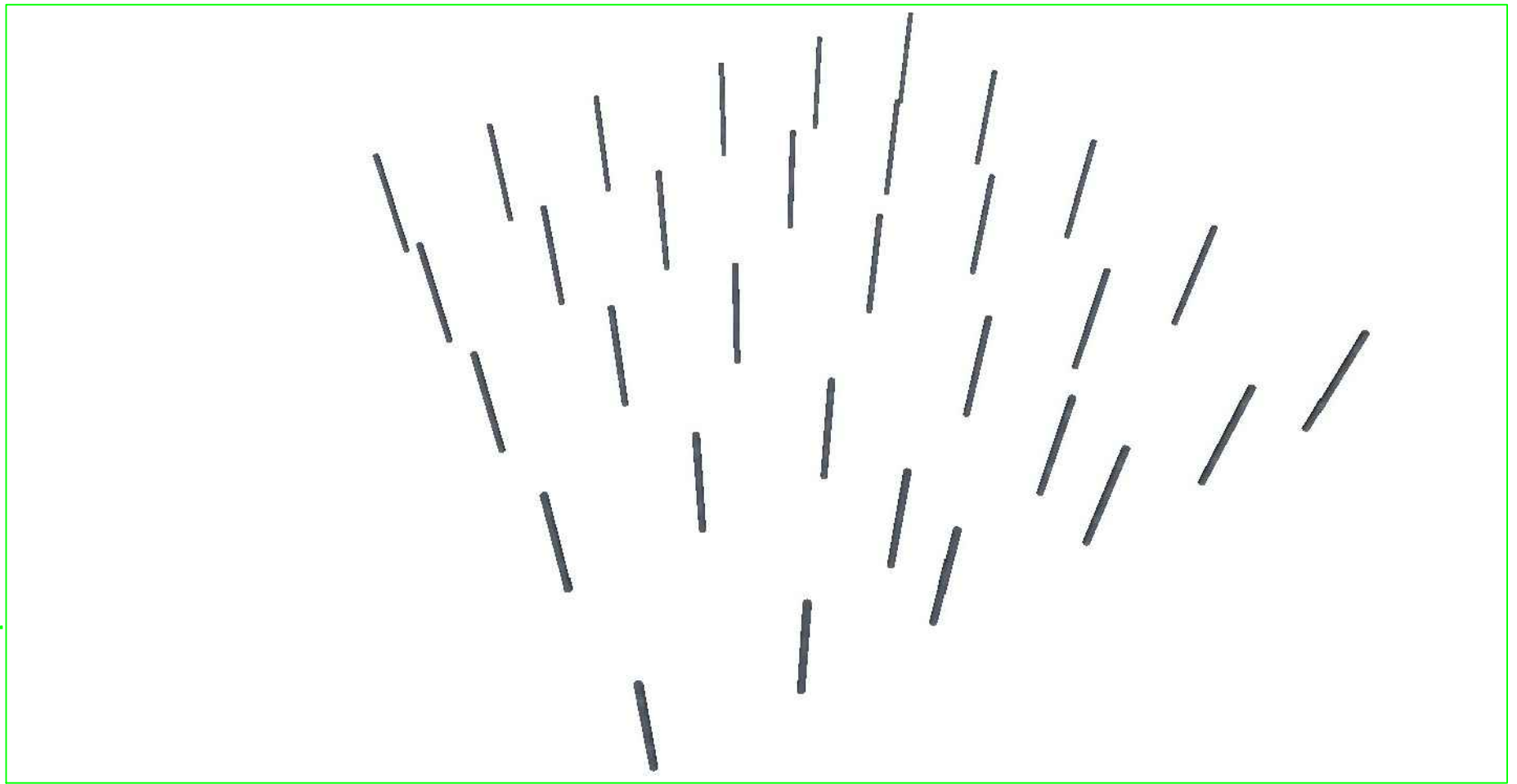
Силовой каркас №1						ОД						
Изм.	Кол. уч.	Лист	№ док.	Подп.	Дата							
Содержание						<table border="1" style="float: right; border-collapse: collapse;"> <tr> <td style="width: 20%;">Стадия</td> <td style="width: 20%;">Лист</td> <td style="width: 20%;">Листов</td> </tr> <tr> <td>РП</td> <td style="text-align: center;">2</td> <td style="text-align: center;">21</td> </tr> </table>	Стадия	Лист	Листов	РП	2	21
Стадия	Лист	Листов										
РП	2	21										



План свайного поля  
М 1:100



План свайного поля  
в проекции



Согласовано

Взам. инв. №

Подпись и дата

Инв. № подл.

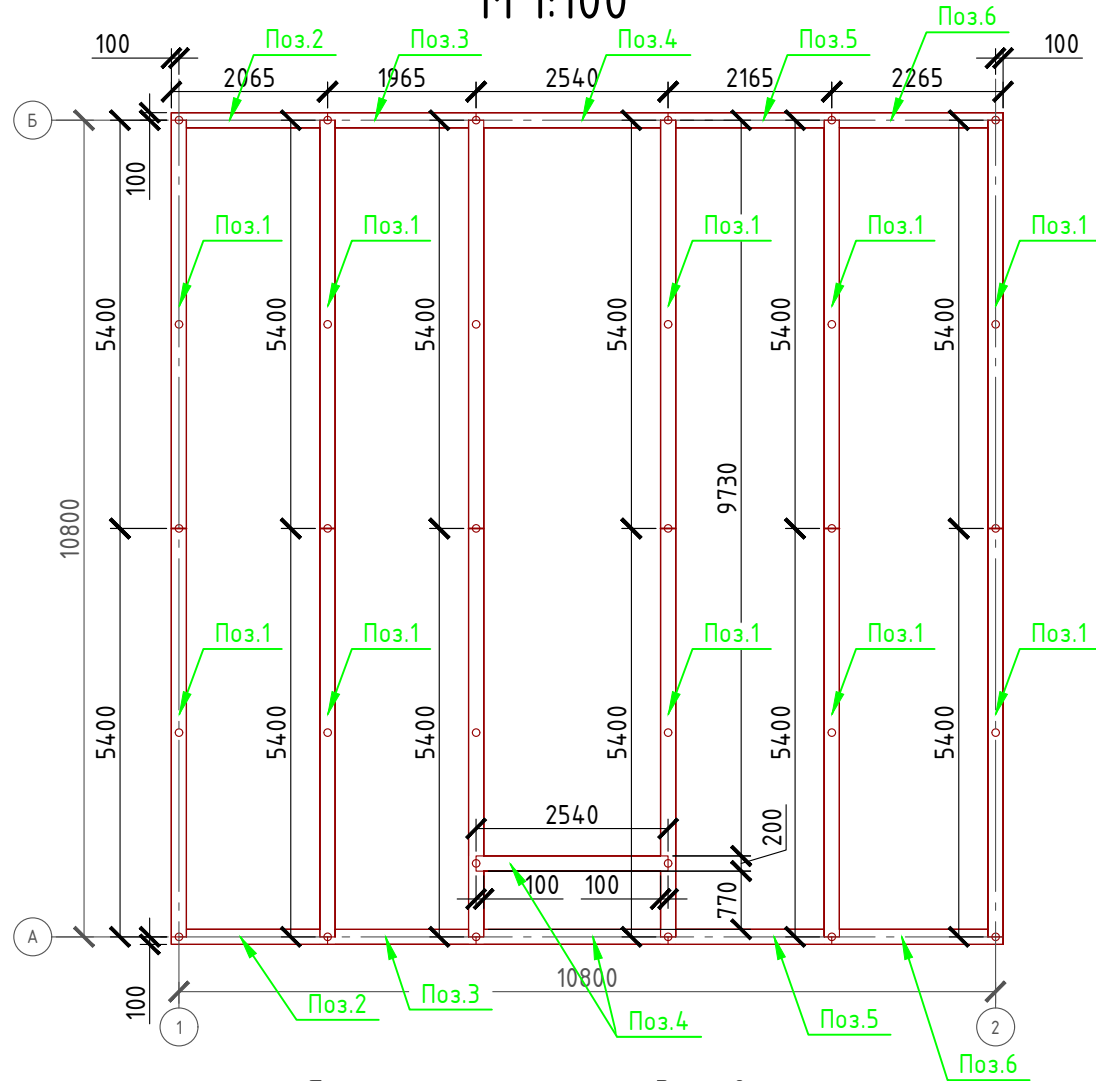
Примечание:

ВС-К 108 (винтовая свая конусная)  
300. (диаметр лопасти)  
2500. (длинная сваи)  
3,5/4 (толщина ствола/лопасти)

						Силовой каркас №1			КР		
						Московская область					
Изм.	Кол. уч.	Лист	№ док.	Подп.	Дата				Стадия	Лист	Листов
						Одноэтажный жилой дом			РП	3	21
						План свайного поля					

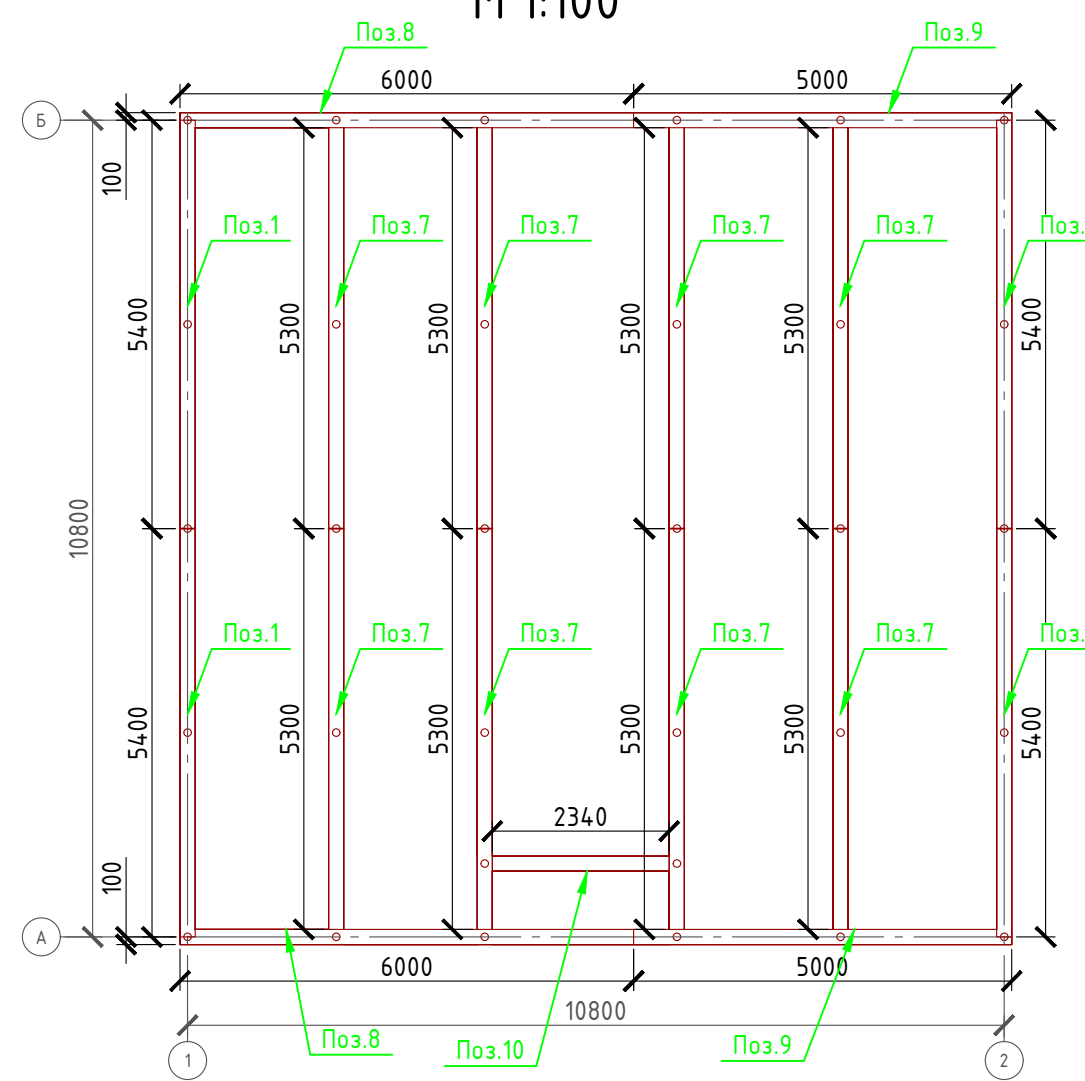
# План обвязки свай 1-ый и 3-ий ряд

М 1:100



# План обвязки свай 2-ой ряд

М 1:100



## Спецификация древесины

№поз.	Обозначение	Наименование	Кол-во	Ед.изм.	Примечание
1	ГОСТ 24454-80 (Обвязка)	Брус 200x50 мм. L-5400 мм.	28	шт.	1,512 м <sup>3</sup>
2	ГОСТ 24454-80 (Обвязка)	Брус 200x50 мм. L-2065 мм.	4	шт.	0,083 м <sup>3</sup>
3	ГОСТ 24454-80 (Обвязка)	Брус 200x50 мм. L-1965 мм.	4	шт.	0,079 м <sup>3</sup>
4	ГОСТ 24454-80 (Обвязка)	Брус 200x50 мм. L-2540 мм.	5	шт.	0,127 м <sup>3</sup>
5	ГОСТ 24454-80 (Обвязка)	Брус 200x50 мм. L-2165 мм.	4	шт.	0,087 м <sup>3</sup>
6	ГОСТ 24454-80 (Обвязка)	Брус 200x50 мм. L-2265 мм.	4	шт.	0,091 м <sup>3</sup>
7	ГОСТ 24454-80 (Обвязка)	Брус 200x50 мм. L-5300 мм.	8	шт.	0,424 м <sup>3</sup>
8	ГОСТ 24454-80 (Обвязка)	Брус 200x50 мм. L-6000 мм.	2	шт.	0,12 м <sup>3</sup>
9	ГОСТ 24454-80 (Обвязка)	Брус 200x50 мм. L-5000 мм.	2	шт.	0,1 м <sup>3</sup>

Согласовано

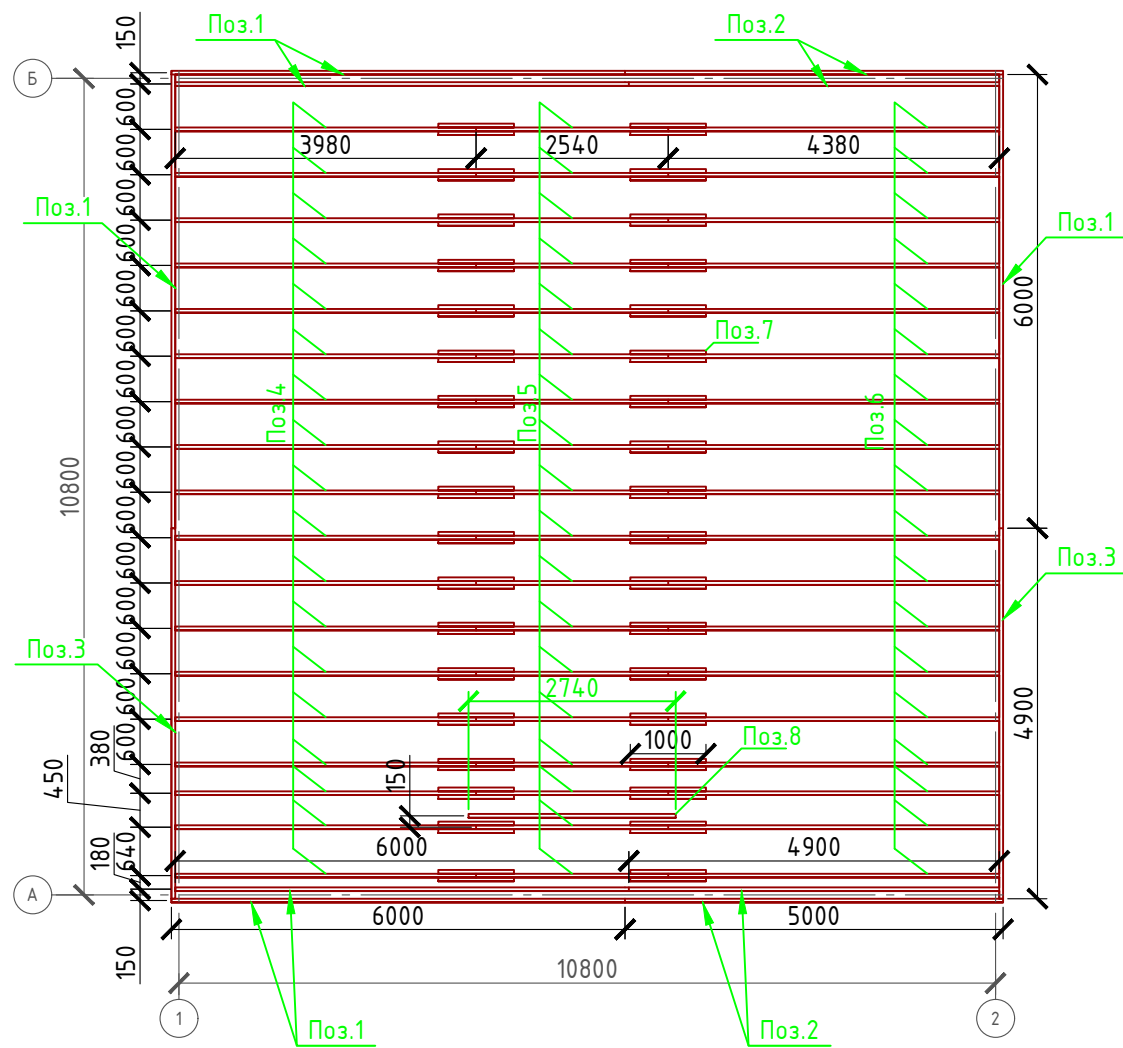
Взам. инв. №

Подпись и дата

Инв. № подл.

						Силовой каркас №1			КР		
						Московская область					
Изм.	Кол. уч.	Лист	№ док.	Подп.	Дата				Стадия	Лист	Листов
						Одноэтажный жилой дом			РП	4	21
						План обвязки свай, спецификация материалов			ООО "ЭлитСтройПроект-НЧ" Архитектурное проектирование дизайн и строительство		

# План торцевых досок и лаг половых М 1:100



# План торцевых досок и лаг половых в проекции



## Спецификация древесины

№поз.	Обозначение	Наименование	Кол-во	Ед.изм.	Примечание
1	ГОСТ 24454-80 (Тор.доска)	Брус 200x50 мм. L-6000 мм.	6	шт.	0,36 м <sup>3</sup>
2	ГОСТ 24454-80 (Тор.доска)	Брус 200x50 мм. L-5000 мм.	4	шт.	0,2 м <sup>3</sup>
3	ГОСТ 24454-80 (Тор.доска)	Брус 200x50 мм. L-4900 мм.	2	шт.	0,098 м <sup>3</sup>
4	ГОСТ 24454-80 (Лаги)	Брус 200x50 мм. L-3980 мм.	18	шт.	0,716 м <sup>3</sup>
5	ГОСТ 24454-80 (Лаги)	Брус 200x50 мм. L-2540 мм.	18	шт.	0,457 м <sup>3</sup>
6	ГОСТ 24454-80 (Лаги)	Брус 200x50 мм. L-4380 мм.	18	шт.	0,788 м <sup>3</sup>
7	ГОСТ 24454-80 (Обвязка)	Брус 200x50 мм. L-1000 мм.	108	шт.	1,08 м <sup>3</sup>
8	ГОСТ 24454-80 (Лаги)	Брус 200x50 мм. L-2740 мм.	1	шт.	0,027 м <sup>3</sup>

Согласовано

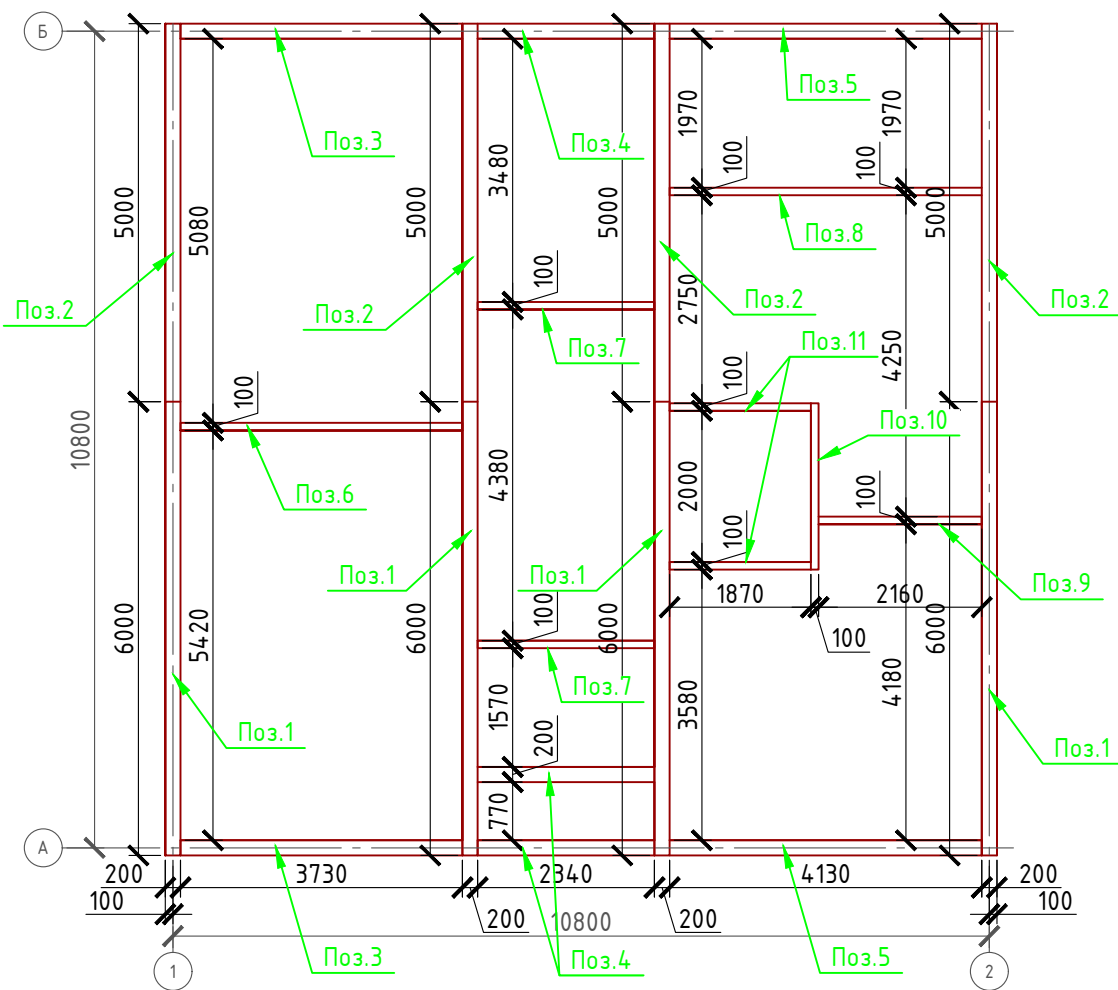
Взам. инв. №

Подпись и дата

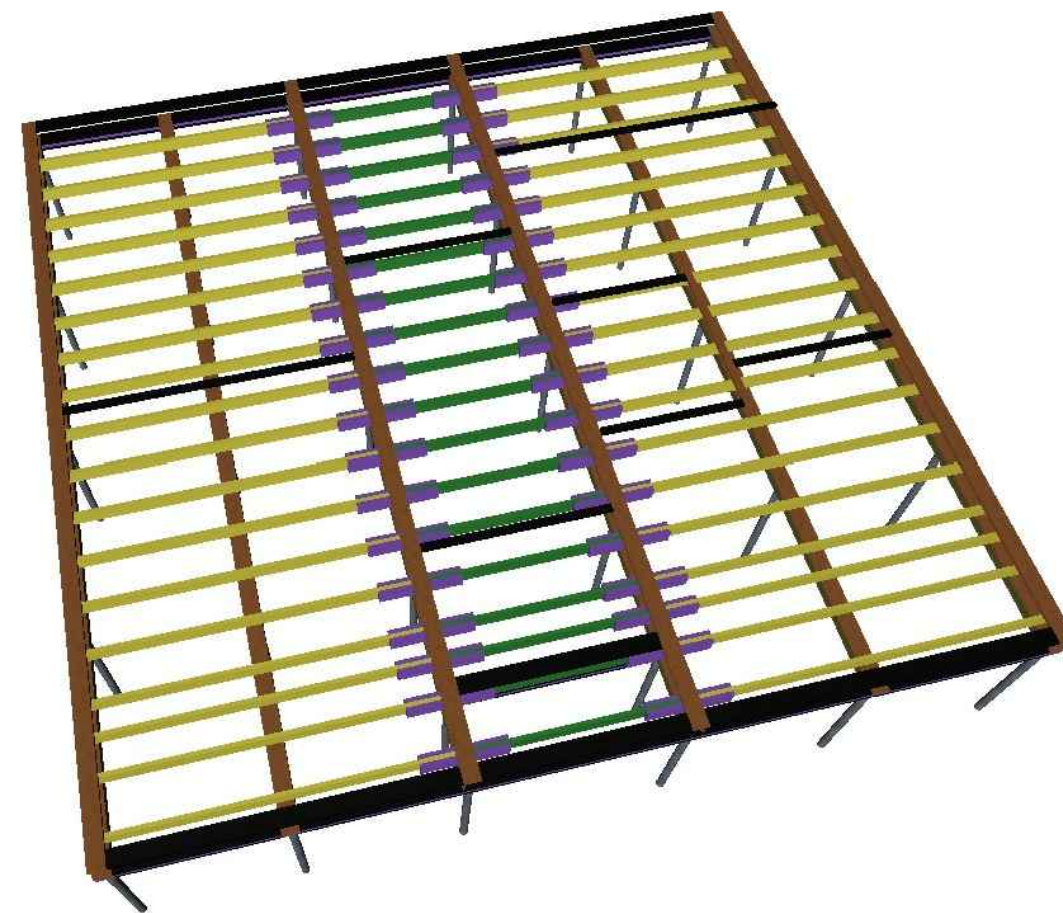
Инв. № подл.

						Силовой каркас №1			КР		
						Московская область					
Изм.	Кол. уч.	Лист	№ док.	Подп.	Дата				Стадия	Лист	Листов
						Одноэтажный жилой дом			РП	5	21
						План торцевых досок и лаг половых, спецификация материалов					

# План нижней обвязки стен и перегородок М 1:100



# План нижней обвязки стен и перегородок в проекции

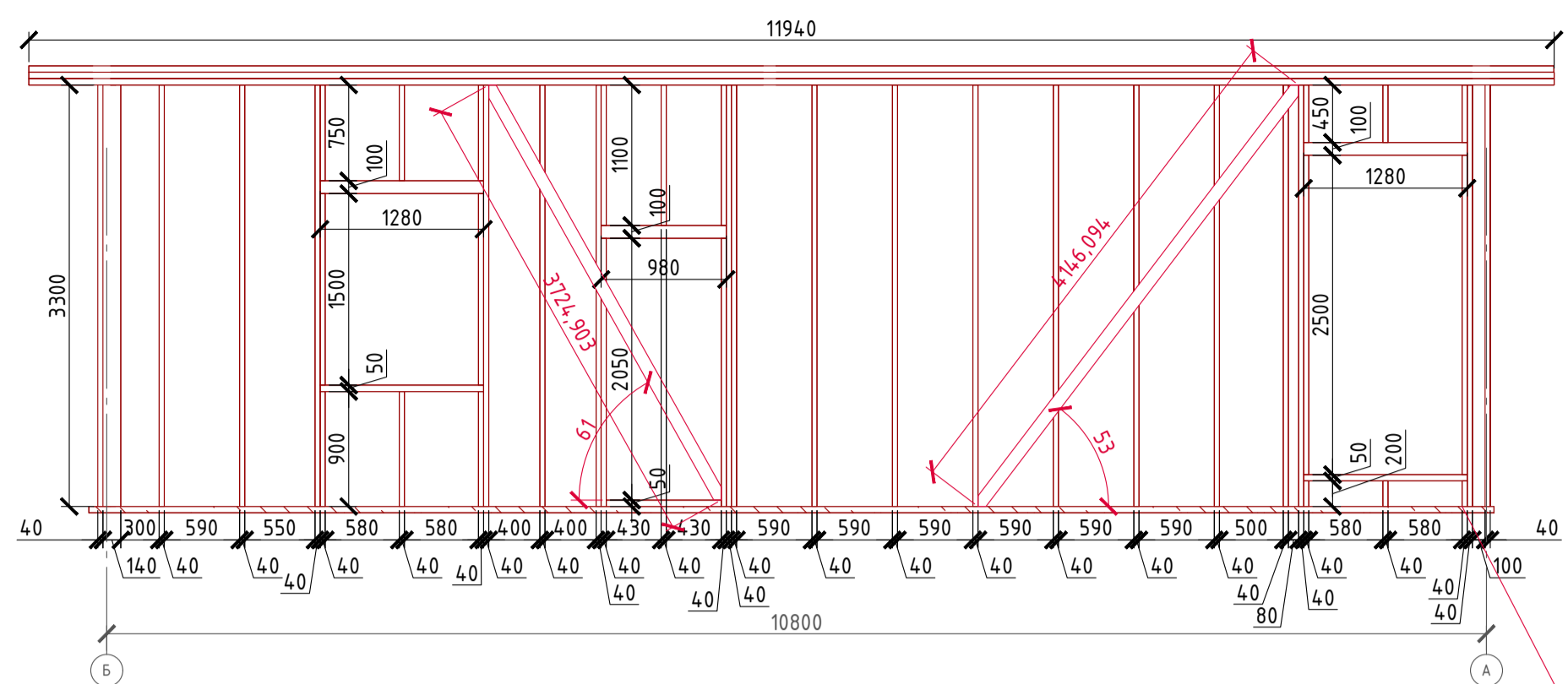


## Спецификация древесины

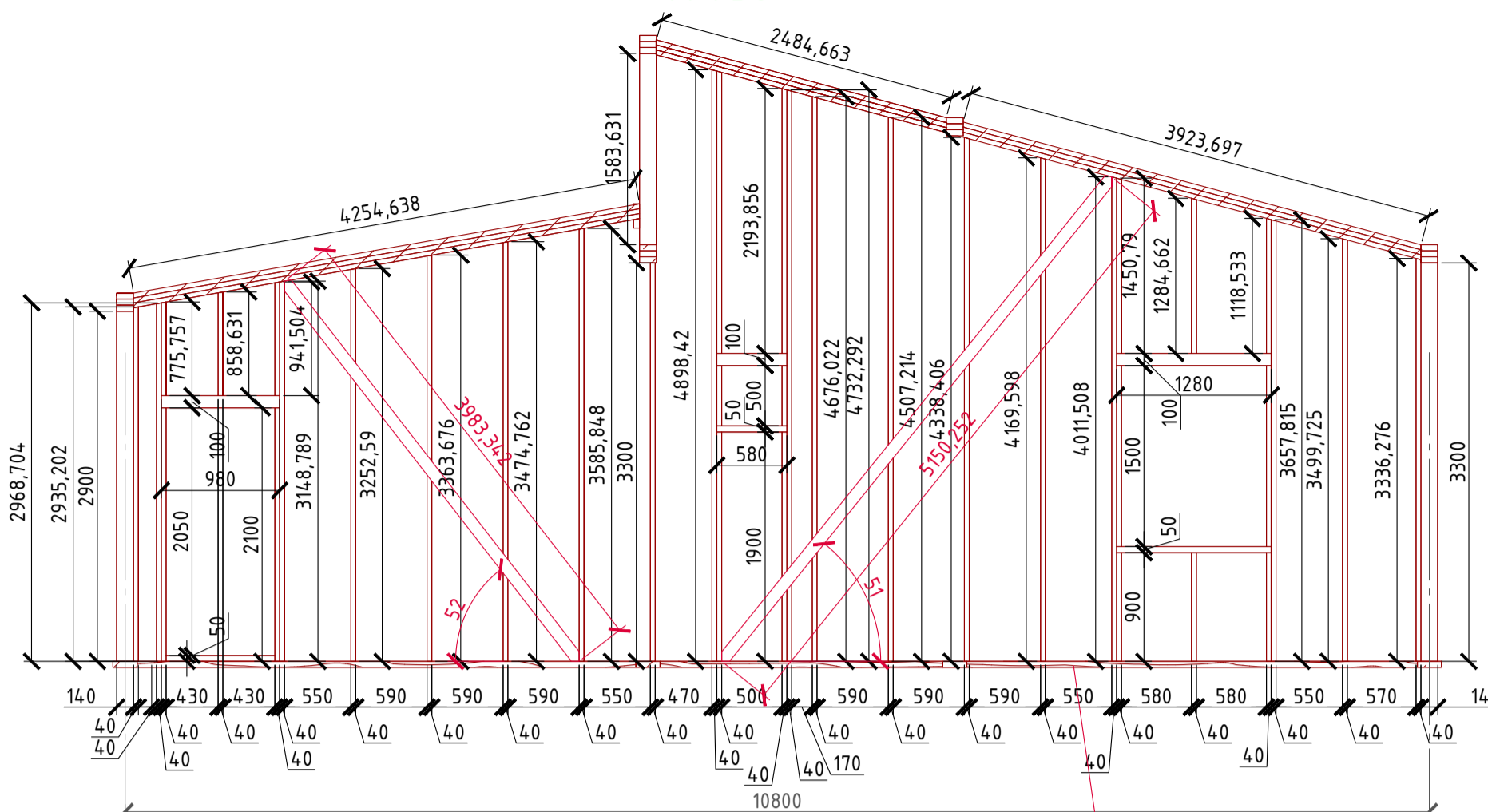
№поз.	Обозначение	Наименование	Кол-во	Ед.изм.	Примечание
1	ГОСТ 24454-80 (Ниж.об.стен)	Брус 200x50 мм. L-6000 мм.	4	шт.	0,24 м <sup>3</sup>
2	ГОСТ 24454-80 (Ниж.об.стен)	Брус 200x50 мм. L-5080 мм.	4	шт.	0,203 м <sup>3</sup>
3	ГОСТ 24454-80 (Ниж.об.стен)	Брус 200x50 мм. L-3730 мм.	2	шт.	0,075 м <sup>3</sup>
4	ГОСТ 24454-80 (Ниж.об.стен)	Брус 200x50 мм. L-2340 мм.	3	шт.	0,07 м <sup>3</sup>
5	ГОСТ 24454-80 (Ниж.об.стен)	Брус 200x50 мм. L-4130 мм.	2	шт.	0,083 м <sup>3</sup>
6	ГОСТ 24454-80 (Ниж.об.стен)	Брус 100x50 мм. L-3730 мм.	1	шт.	0,019 м <sup>3</sup>
7	ГОСТ 24454-80 (Ниж.об.стен)	Брус 100x50 мм. L-2340 мм.	2	шт.	0,023 м <sup>3</sup>
8	ГОСТ 24454-80 (Ниж.об.стен)	Брус 100x50 мм. L-4130 мм.	1	шт.	0,021 м <sup>3</sup>
9	ГОСТ 24454-80 (Ниж.об.стен)	Брус 100x50 мм. L-2160 мм.	1	шт.	0,011 м <sup>3</sup>
10	ГОСТ 24454-80 (Ниж.об.стен)	Брус 100x50 мм. L-2200 мм.	1	шт.	0,012 м <sup>3</sup>
11	ГОСТ 24454-80 (Ниж.об.стен)	Брус 100x50 мм. L-1870 мм.	2	шт.	0,019 м <sup>3</sup>

						Силовой каркас №1			КР		
						Московская область					
Изм.	Кол. уч.	Лист	№ док.	Подп.	Дата				Стадия	Лист	Листов
						Одноэтажный жилой дом			РП	6	21
						План нижней обвязки стен и перегородок , спецификация материалов			ООО "ЭлитСтройПроект-НЧ" Архитектурное проектирование дизайн и строительство		

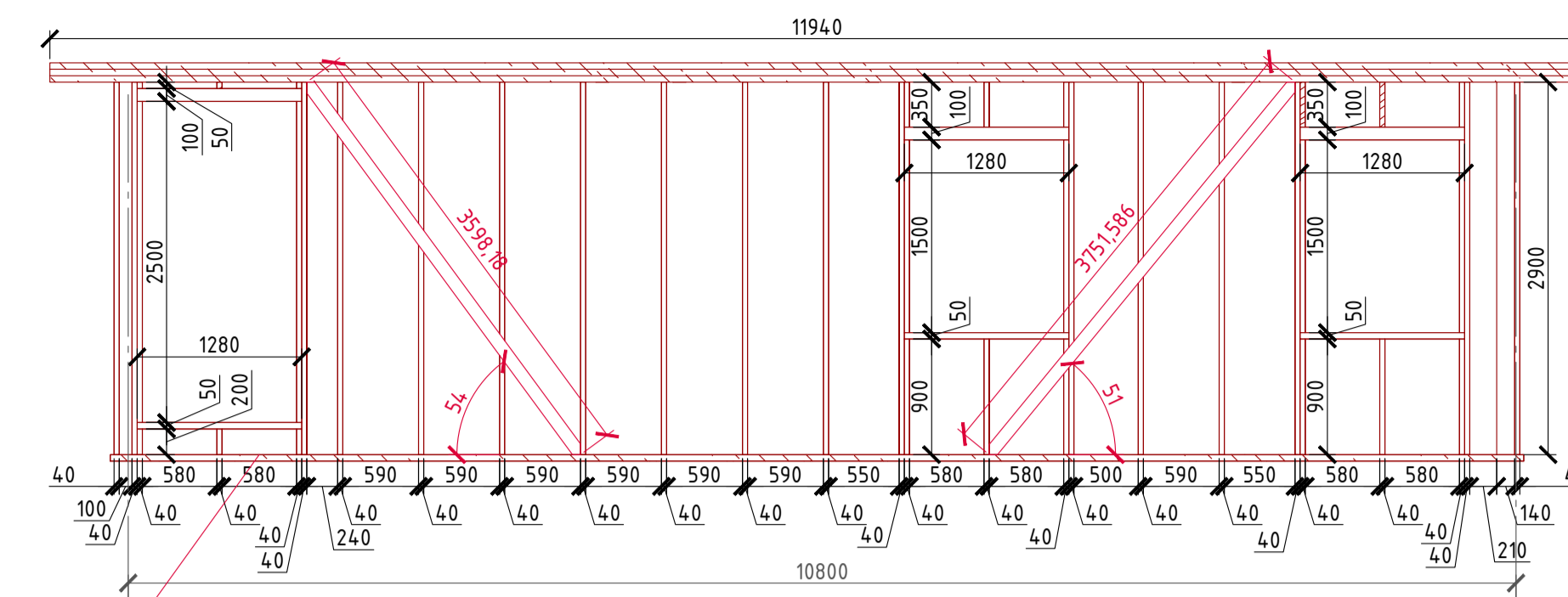
Каркас стен в осях Б-А/1  
М 1:50



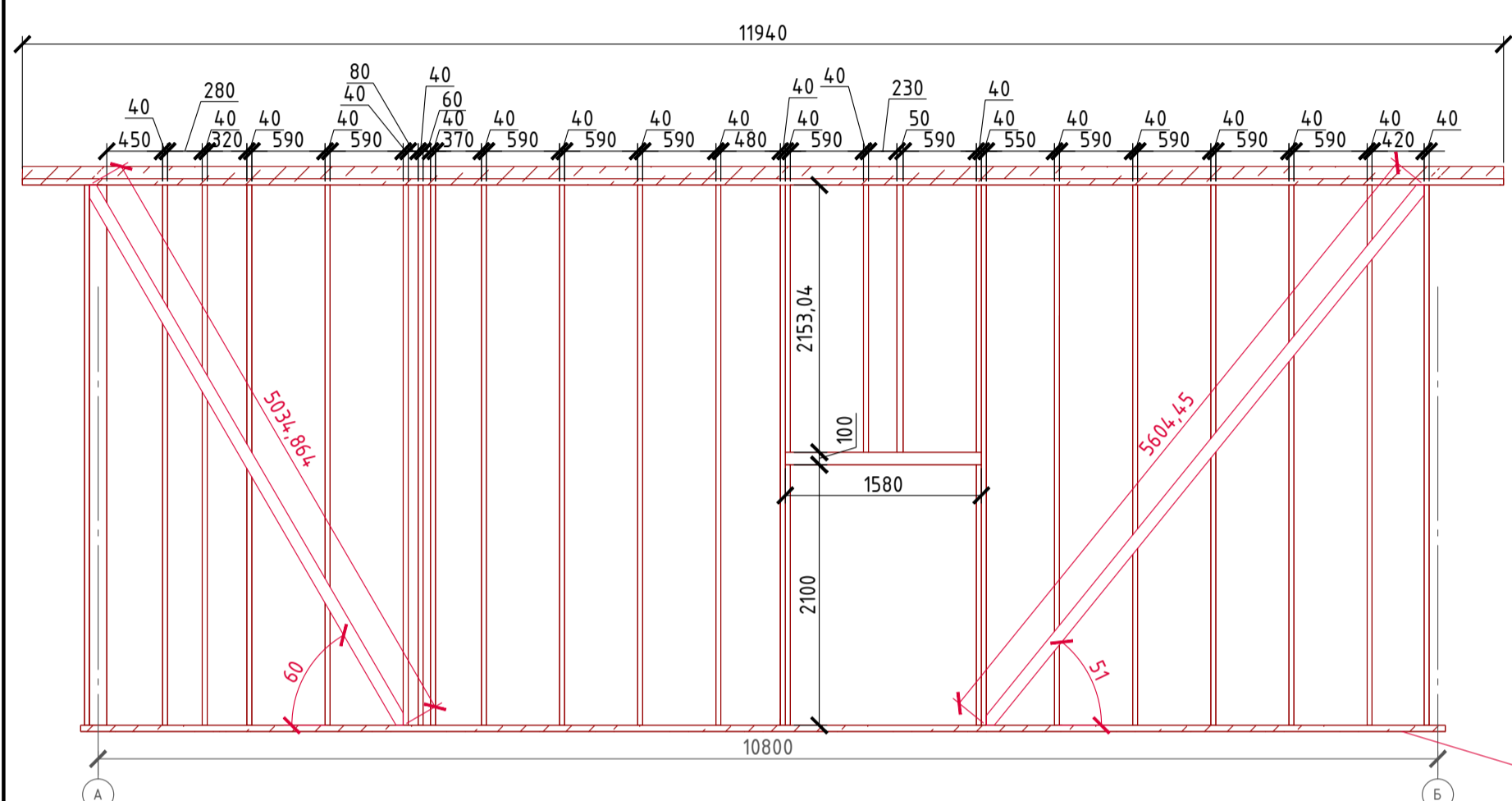
Каркас стен в осях 2-1/Б  
М 1:50



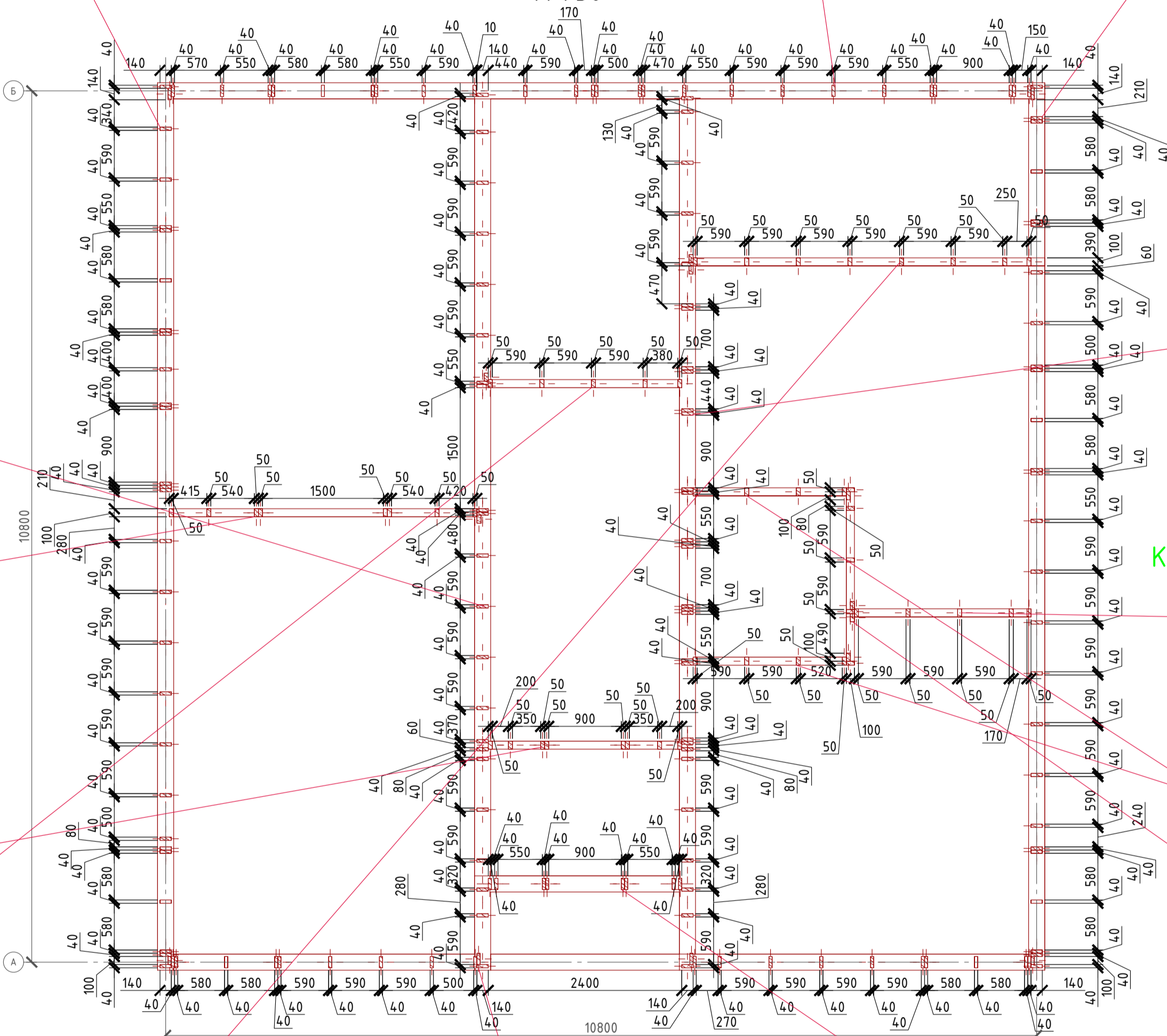
Каркас стен в осях А-Б/2  
М 1:50



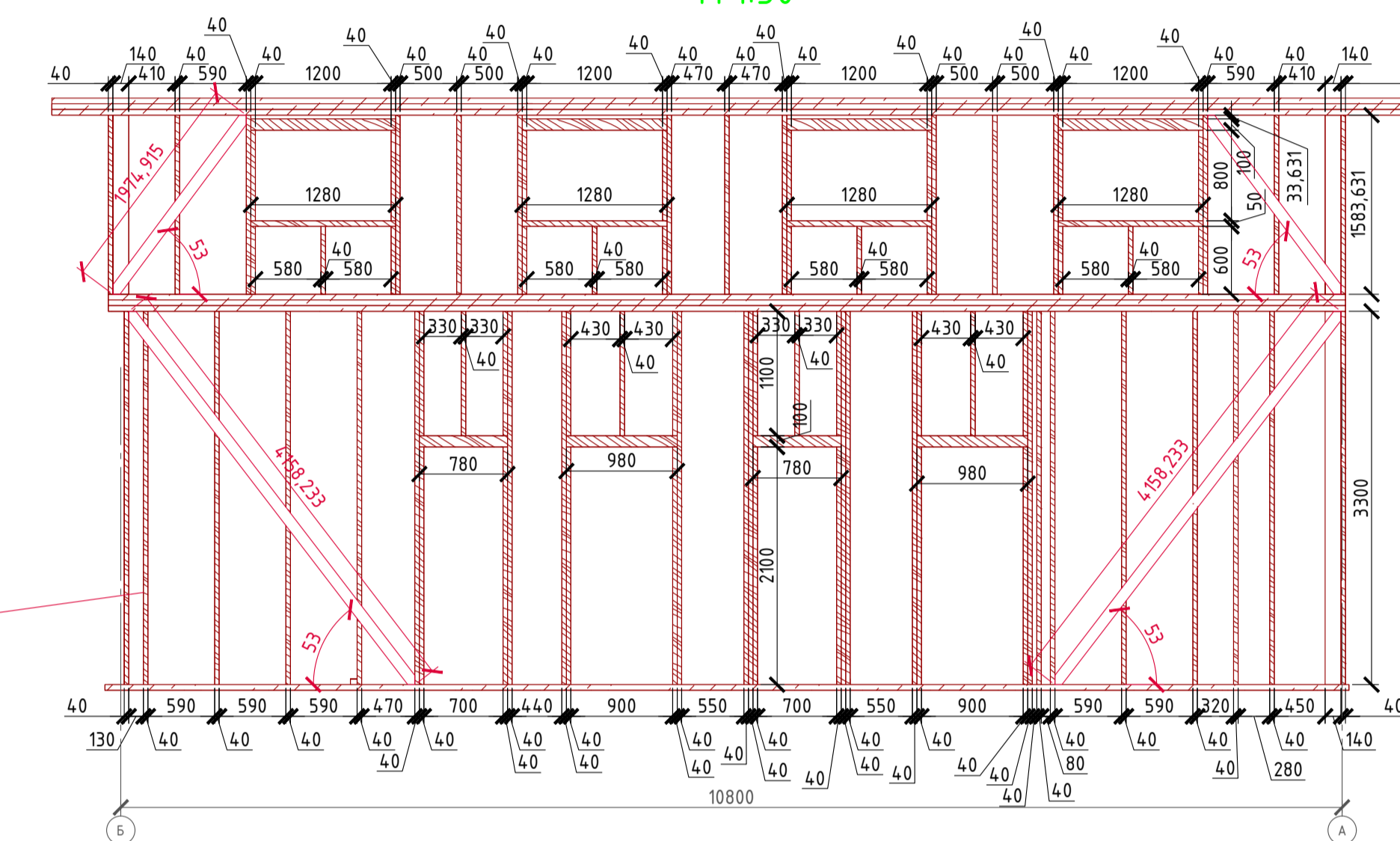
Каркас стен в осях А-Б/1-2  
М 1:50



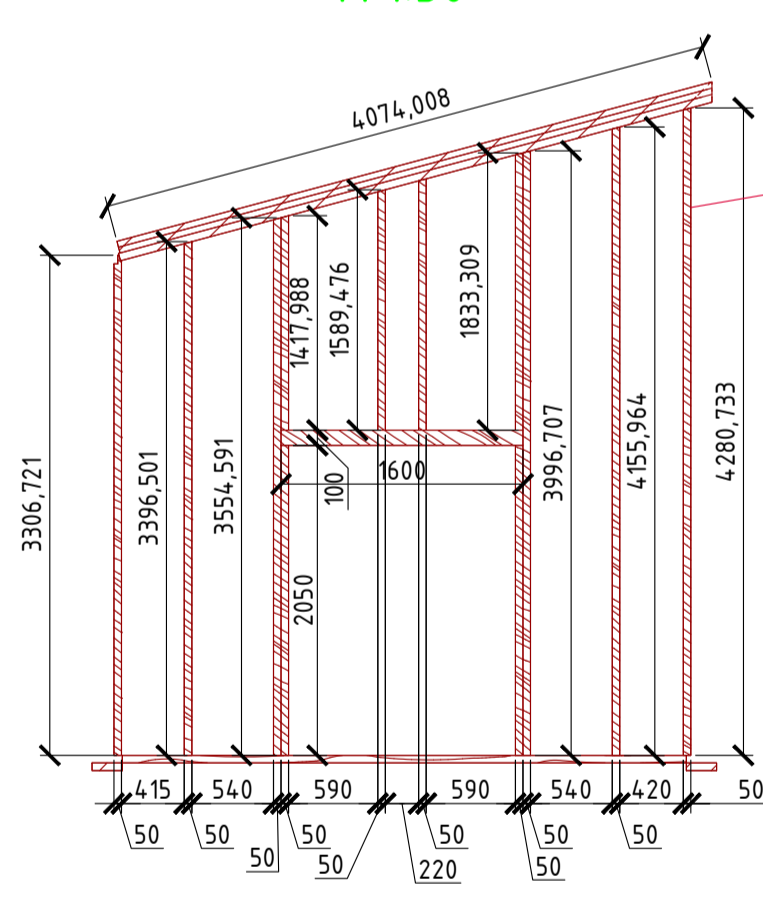
План нижней стоек стен  
М 1:50



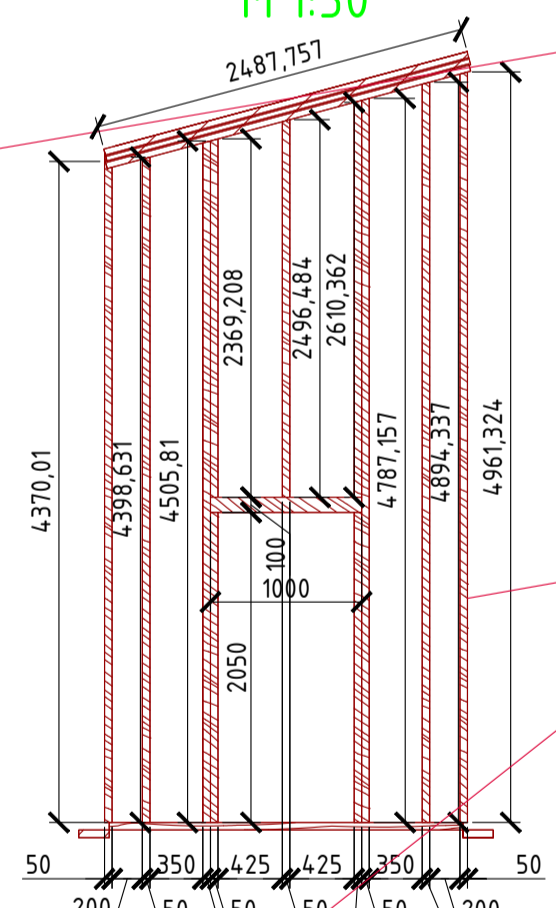
Каркас стен в осях Б-А/1-2  
М 1:50



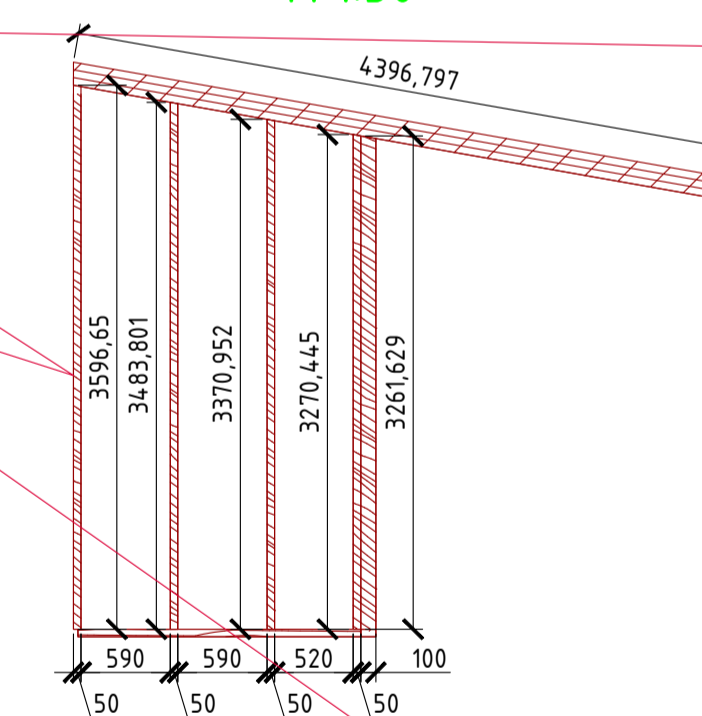
Каркас перегородки 1-2/А-Б  
М 1:50



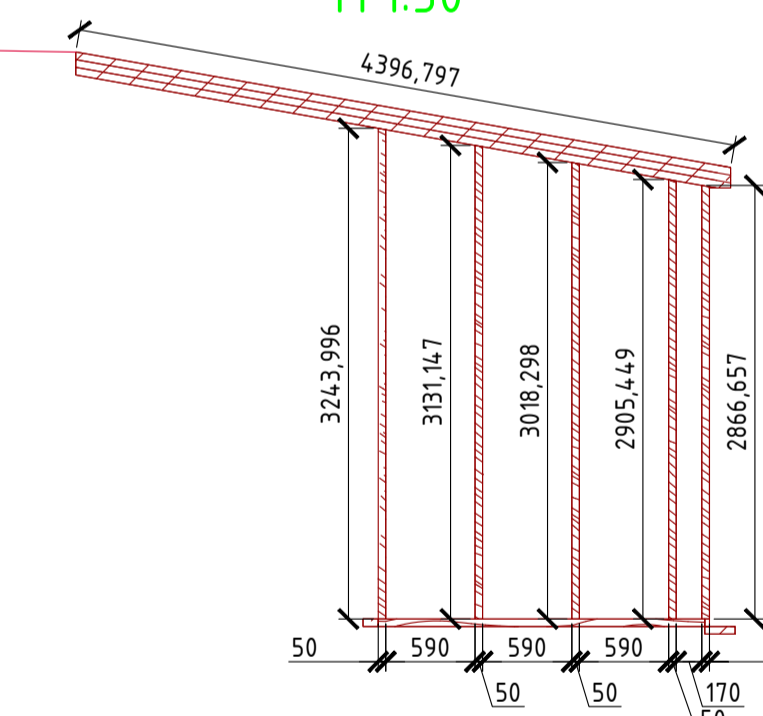
Каркас перегородки 1-2/А-Б  
М 1:50



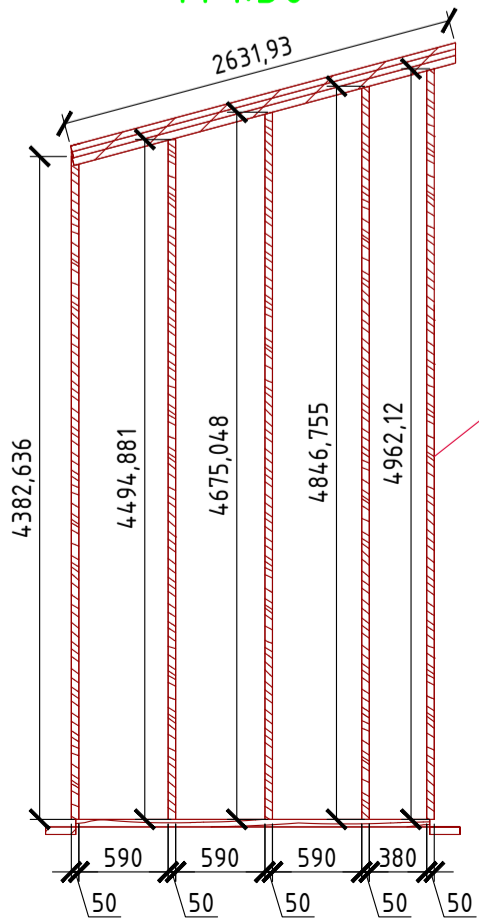
Каркас перегородки 1-2 и 2-1/А-Б  
М 1:50



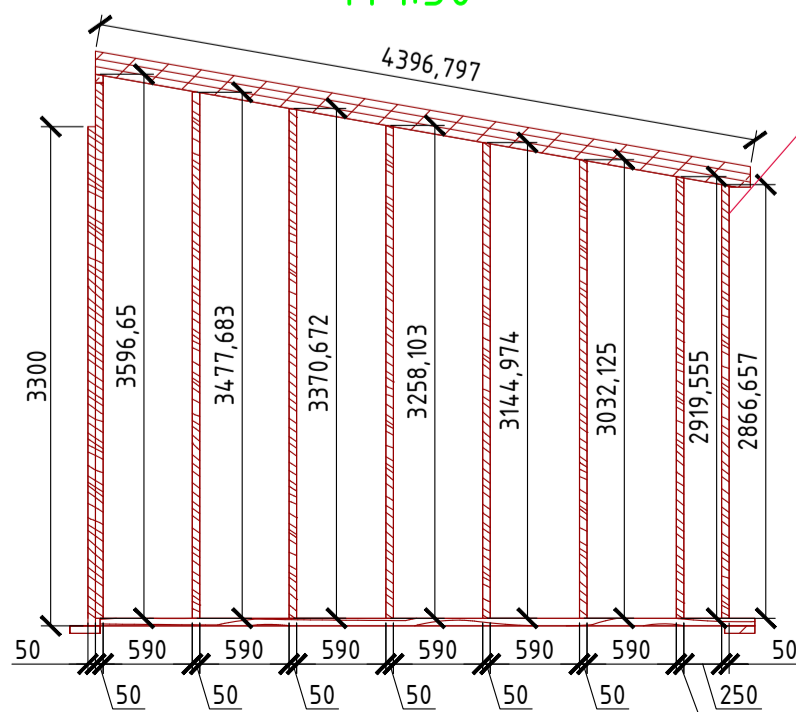
Каркас перегородки 1-2/А-Б  
М 1:50



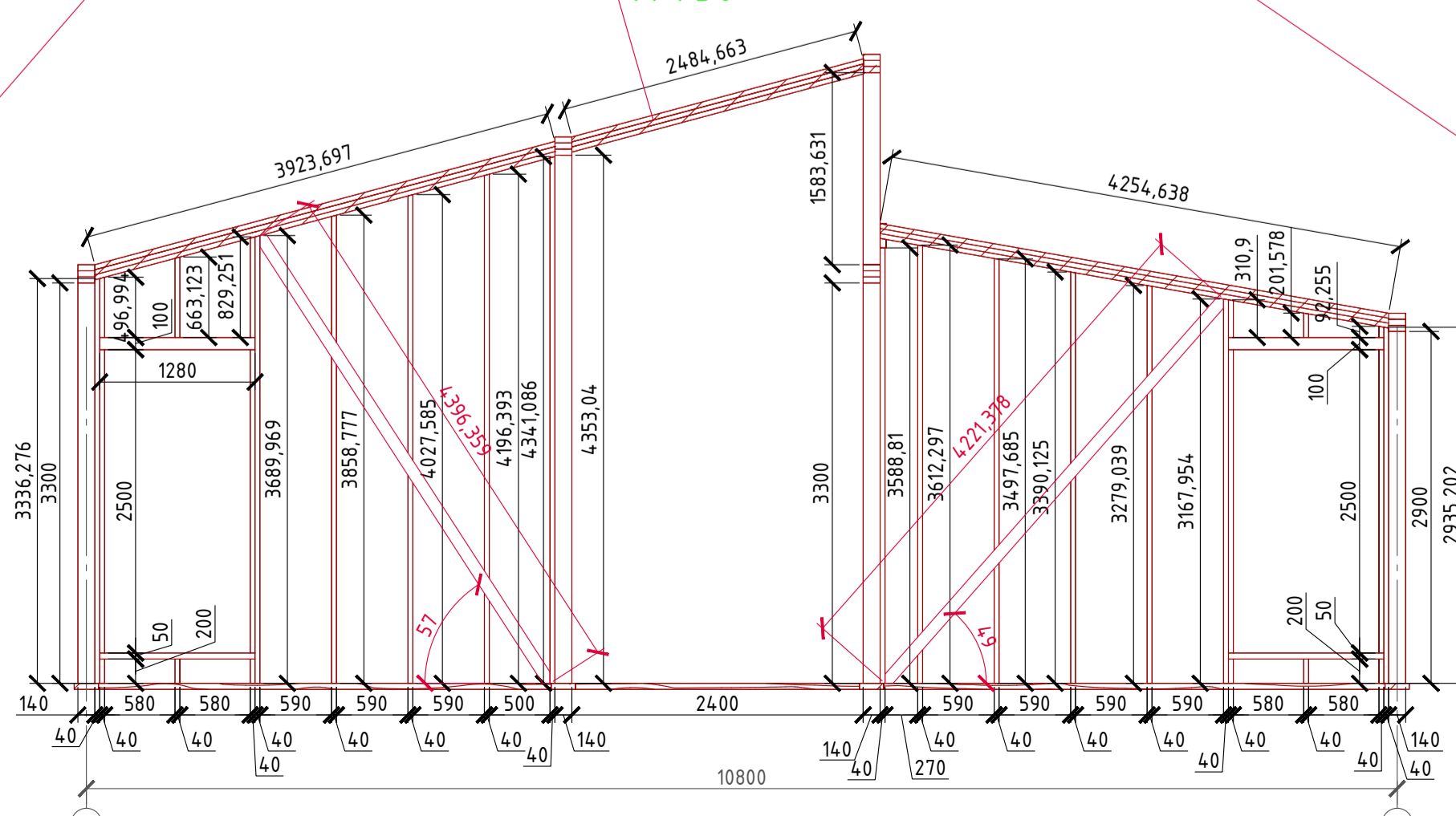
Каркас перегородки 1-2/А-Б  
М 1:50



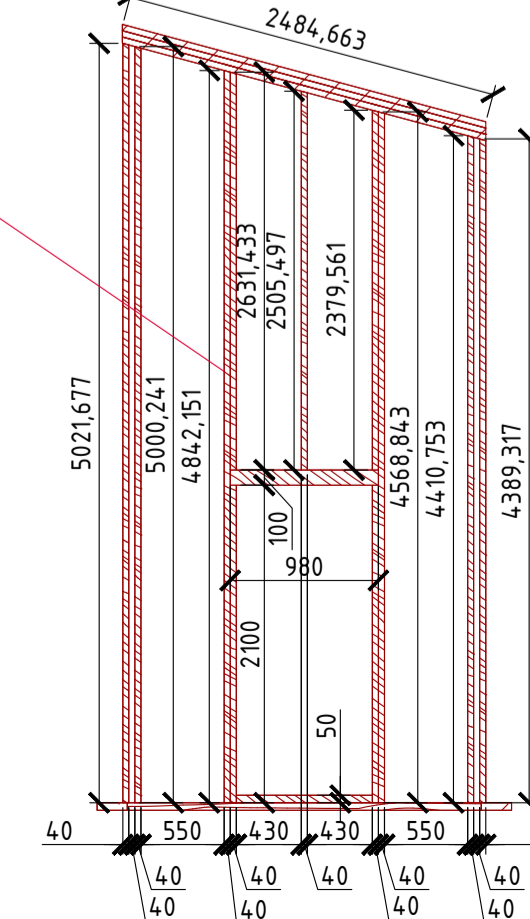
Каркас перегородки 1-2/А-Б  
М 1:50



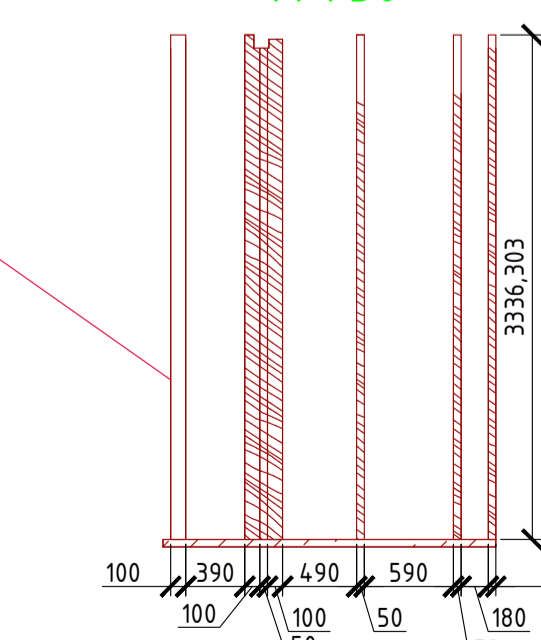
Каркас стен в осях 1-2/А  
М 1:50



Каркас стен в осях 2-1/А-Б  
М 1:50



Каркас перегородки А-Б/1-2  
М 1:50

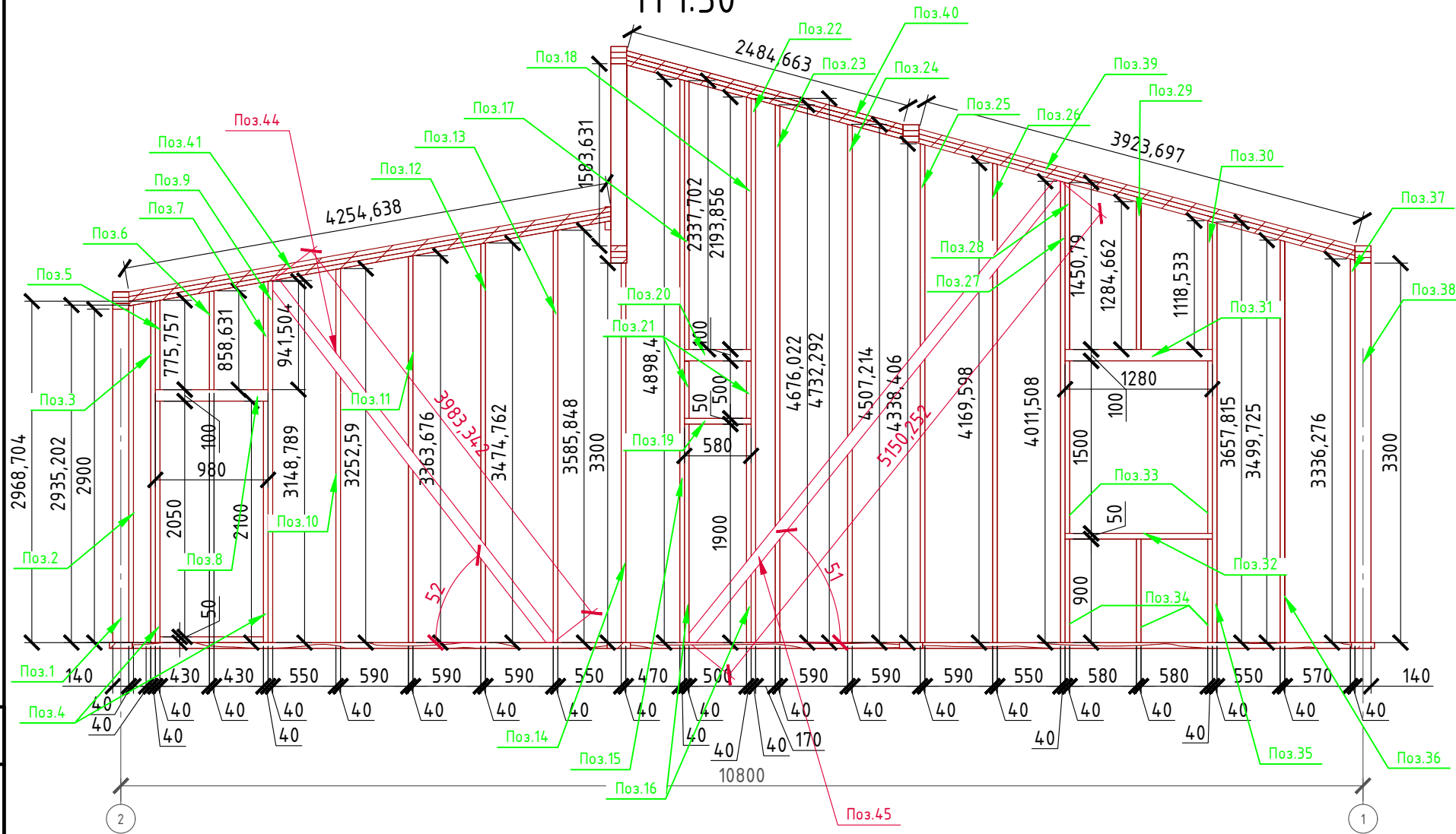


Составлено	
Масштаб	
Взят инв. №	
Подпись и дата	
Масштаб	

Силовой каркас №1				КР		
Московская область						
Изм.	Кол.уч.	Лист	№ док.	Подп.	Дата	
Одноэтажный жилой дом				Стадия	Лист	Листов
План каркаса стен, и развертки стен				РП	7	21
				ООО "ЭлитСтройПроект-НН" Архитектурно-проектно-строительное Визуализация и строительство		

# Каркас стен в осях 2-1/Б

М 1:50



# Спецификация древесины

№поз.	Обозначение	Наименование	Кол-во	Ед.изм.	Примечание
1	ГОСТ 24454-80 (Стойка)	Брус 140x40 мм. L-2900 мм.	1	шт.	0,017 м <sup>3</sup>
2	ГОСТ 24454-80 (Стойка)	Брус 140x40 мм. L-2935 мм.	1	шт.	0,017 м <sup>3</sup>
3	ГОСТ 24454-80 (Стойка)	Брус 140x40 мм. L-2969 мм.	1	шт.	0,017 м <sup>3</sup>
4	ГОСТ 24454-80 (Стойка)	Брус 140x40 мм. L-2050 мм.	2	шт.	0,023 м <sup>3</sup>
5	ГОСТ 24454-80 (Стойка)	Брус 140x40 мм. L-776 мм.	1	шт.	0,004 м <sup>3</sup>
6	ГОСТ 24454-80 (Стойка)	Брус 140x40 мм. L-859 мм.	1	шт.	0,005 м <sup>3</sup>
7	ГОСТ 24454-80 (Стойка)	Брус 140x40 мм. L-941 мм.	1	шт.	0,006 м <sup>3</sup>
8	ГОСТ 24454-80 (Перемычка)	Брус 140x100 мм. L-980 мм.	1	шт.	0,005 м <sup>3</sup>
9	ГОСТ 24454-80 (Стойка)	Брус 140x40 мм. L-3149 мм.	1	шт.	0,017 м <sup>3</sup>
10	ГОСТ 24454-80 (Стойка)	Брус 140x40 мм. L-3253 мм.	1	шт.	0,018 м <sup>3</sup>
11	ГОСТ 24454-80 (Стойка)	Брус 140x40 мм. L-3364 мм.	1	шт.	0,019 м <sup>3</sup>
12	ГОСТ 24454-80 (Стойка)	Брус 140x40 мм. L-3475 мм.	1	шт.	0,019 м <sup>3</sup>
13	ГОСТ 24454-80 (Стойка)	Брус 140x40 мм. L-3586 мм.	1	шт.	0,020 м <sup>3</sup>
14	ГОСТ 24454-80 (Стойка)	Брус 140x40 мм. L-3300 мм.	1	шт.	0,019 м <sup>3</sup>
15	ГОСТ 24454-80 (Стойка)	Брус 140x40 мм. L-4898 мм.	1	шт.	0,027 м <sup>3</sup>
16	ГОСТ 24454-80 (Стойка)	Брус 140x40 мм. L-1900 мм.	2	шт.	0,021 м <sup>3</sup>
17	ГОСТ 24454-80 (Стойка)	Брус 140x40 мм. L-2338 мм.	1	шт.	0,013 м <sup>3</sup>
18	ГОСТ 24454-80 (Стойка)	Брус 140x40 мм. L-2194 мм.	1	шт.	0,012 м <sup>3</sup>
19	ГОСТ 24454-80 (Перемычка)	Брус 140x50 мм. L-580 мм.	1	шт.	0,008 м <sup>3</sup>
20	ГОСТ 24454-80 (Перемычка)	Брус 140x100 мм. L-580 мм.	1	шт.	0,004 м <sup>3</sup>
21	ГОСТ 24454-80 (Стойка)	Брус 140x100 мм. L-500 мм.	2	шт.	0,006 м <sup>3</sup>
22	ГОСТ 24454-80 (Стойка)	Брус 140x40 мм. L-4732 мм.	1	шт.	0,026 м <sup>3</sup>
23	ГОСТ 24454-80 (Стойка)	Брус 140x40 мм. L-4676 мм.	1	шт.	0,025 м <sup>3</sup>
24	ГОСТ 24454-80 (Стойка)	Брус 140x40 мм. L-4507 мм.	1	шт.	0,024 м <sup>3</sup>
25	ГОСТ 24454-80 (Стойка)	Брус 140x40 мм. L-4338 мм.	1	шт.	0,023 м <sup>3</sup>
26	ГОСТ 24454-80 (Стойка)	Брус 140x40 мм. L-4169 мм.	1	шт.	0,021 м <sup>3</sup>
27	ГОСТ 24454-80 (Стойка)	Брус 140x40 мм. L-4011 мм.	1	шт.	0,020 м <sup>3</sup>
28	ГОСТ 24454-80 (Стойка)	Брус 140x40 мм. L-1451 мм.	1	шт.	0,008 м <sup>3</sup>
29	ГОСТ 24454-80 (Стойка)	Брус 140x40 мм. L-1285 мм.	1	шт.	0,006 м <sup>3</sup>
30	ГОСТ 24454-80 (Стойка)	Брус 140x40 мм. L-1118 мм.	1	шт.	0,005 м <sup>3</sup>
31	ГОСТ 24454-80 (Перемычка)	Брус 140x100 мм. L-1280 мм.	1	шт.	0,018 м <sup>3</sup>
32	ГОСТ 24454-80 (Перемычка)	Брус 140x50 мм. L-1280 мм.	1	шт.	0,009 м <sup>3</sup>
33	ГОСТ 24454-80 (Стойка)	Брус 140x40 мм. L-1500 мм.	2	шт.	0,017 м <sup>3</sup>
34	ГОСТ 24454-80 (Стойка)	Брус 140x40 мм. L-900 мм.	2	шт.	0,01 м <sup>3</sup>
35	ГОСТ 24454-80 (Стойка)	Брус 140x40 мм. L-3658 мм.	1	шт.	0,02 м <sup>3</sup>
36	ГОСТ 24454-80 (Стойка)	Брус 140x40 мм. L-3500 мм.	1	шт.	0,019 м <sup>3</sup>
37	ГОСТ 24454-80 (Стойка)	Брус 140x40 мм. L-3336 мм.	1	шт.	0,019 м <sup>3</sup>
38	ГОСТ 24454-80 (Стойка)	Брус 140x40 мм. L-3300 мм.	1	шт.	0,019 м <sup>3</sup>
39	ГОСТ 24454-80 (Обвязка)	Брус 140x50 мм. L-3924 мм.	3	шт.	0,082 м <sup>3</sup>
41	ГОСТ 24454-80 (Обвязка)	Брус 140x50 мм. L-2485 мм.	3	шт.	0,052 м <sup>3</sup>
43	ГОСТ 24454-80 (Обвязка)	Брус 140x50 мм. L-4255 мм.	3	шт.	0,089 м <sup>3</sup>
44	ГОСТ 24454-80 (Раскос)	Брус 100x40 мм. L-3983 мм.	1	шт.	0,016 м <sup>3</sup>
45	ГОСТ 24454-80 (Раскос)	Брус 100x40 мм. L-5150 мм.	1	шт.	0,021 м <sup>3</sup>

Согласовано

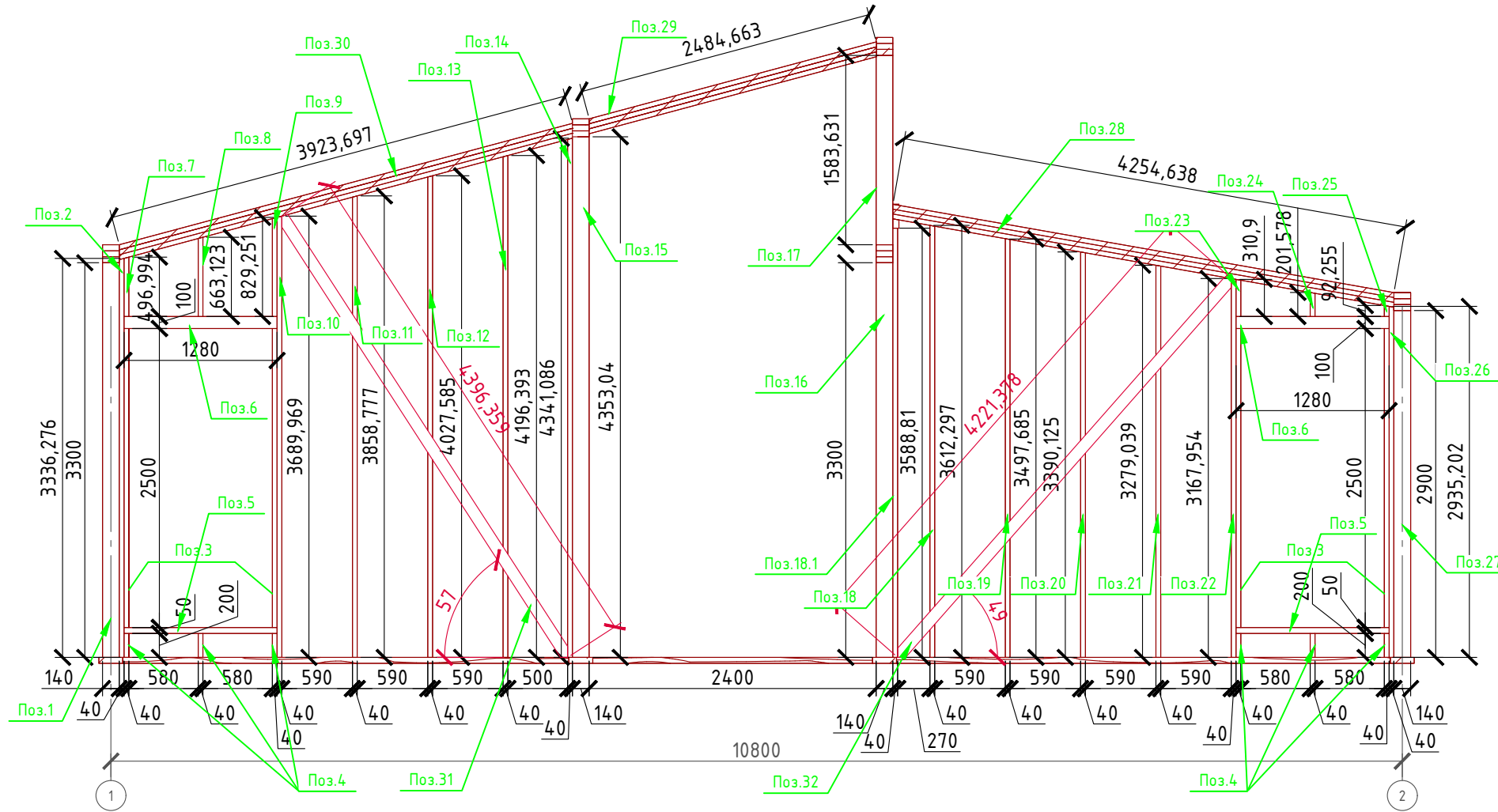
Инв. № подл.	
Подпись и дата	
Взам. инв. №	

Изм.	Кол. уч.	Лист	№ док.	Подп.	Дата

Силовой каркас №1			КР		
Московская область					
Одноэтажный жилой дом			Стадия	Лист	Листов
			РП	8	21
Каркас стен в осях 2-1/Б, спецификация материалов					



# Каркас стен в осях 1-2/А М 1:50



## Спецификация древесины

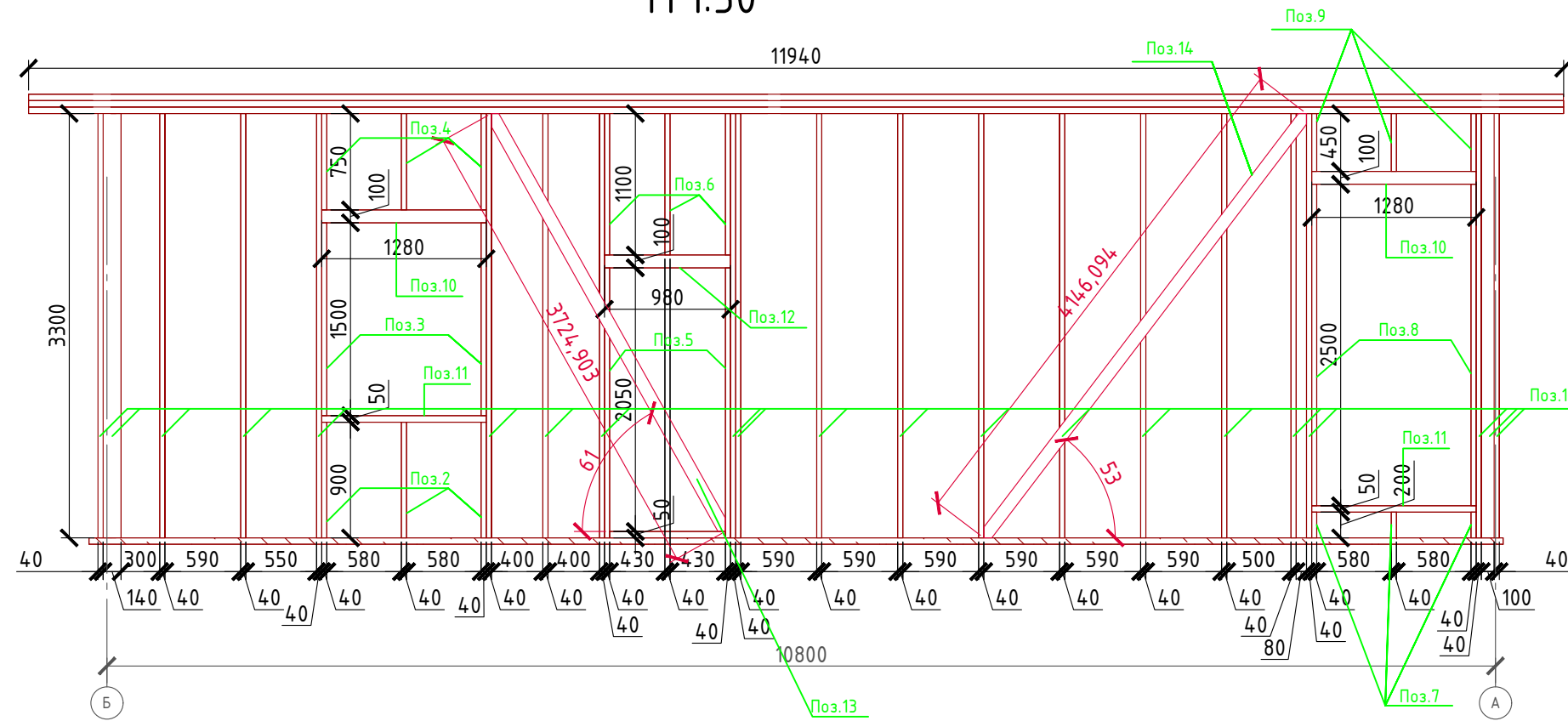
№поз.	Обозначение	Наименование	Кол-во	Ед.изм.	Примечание
1	ГОСТ 24454-80 (Стойка)	Брус 140x40 мм. L-3300 мм.	1	шт.	0,019 м <sup>3</sup>
2	ГОСТ 24454-80 (Стойка)	Брус 140x40 мм. L-3336 мм.	1	шт.	0,019 м <sup>3</sup>
3	ГОСТ 24454-80 (Стойка)	Брус 140x40 мм. L-2500 мм.	4	шт.	0,056 м <sup>3</sup>
4	ГОСТ 24454-80 (Стойка)	Брус 140x40 мм. L-200 мм.	6	шт.	0,001 м <sup>3</sup>
5	ГОСТ 24454-80 (Перемычка)	Брус 140x50 мм. L-1280 мм.	2	шт.	0,018 м <sup>3</sup>
6	ГОСТ 24454-80 (Перемычка)	Брус 140x100 мм. L-1280 мм.	2	шт.	0,036 м <sup>3</sup>
7	ГОСТ 24454-80 (Стойка)	Брус 140x40 мм. L-497 мм.	1	шт.	0,003 м <sup>3</sup>
8	ГОСТ 24454-80 (Стойка)	Брус 140x100 мм. L-663 мм.	1	шт.	0,004 м <sup>3</sup>
9	ГОСТ 24454-80 (Стойка)	Брус 140x40 мм. L-829 мм.	1	шт.	0,005 м <sup>3</sup>
10	ГОСТ 24454-80 (Стойка)	Брус 140x40 мм. L-3690 мм.	1	шт.	0,020 м <sup>3</sup>
11	ГОСТ 24454-80 (Стойка)	Брус 140x40 мм. L-3859 мм.	1	шт.	0,021 м <sup>3</sup>
12	ГОСТ 24454-80 (Стойка)	Брус 140x40 мм. L-4028 мм.	1	шт.	0,022 м <sup>3</sup>
13	ГОСТ 24454-80 (Стойка)	Брус 140x40 мм. L-4197 мм.	1	шт.	0,022 м <sup>3</sup>
14	ГОСТ 24454-80 (Стойка)	Брус 140x40 мм. L-4341 мм.	1	шт.	0,023 м <sup>3</sup>
15	ГОСТ 24454-80 (Стойка)	Брус 140x40 мм. L-4353 мм.	1	шт.	0,023 м <sup>3</sup>
16	ГОСТ 24454-80 (Стойка)	Брус 140x40 мм. L-3300 мм.	1	шт.	0,019 м <sup>3</sup>
17	ГОСТ 24454-80 (Стойка)	Брус 140x40 мм. L-1584 мм.	1	шт.	0,009 м <sup>3</sup>
18	ГОСТ 24454-80 (Стойка)	Брус 140x40 мм. L-3613 мм.	1	шт.	0,020 м <sup>3</sup>
18.1	ГОСТ 24454-80 (Стойка)	Брус 140x40 мм. L-3588 мм.	1	шт.	0,020 м <sup>3</sup>
19	ГОСТ 24454-80 (Стойка)	Брус 140x50 мм. L-3498 мм.	1	шт.	0,020 м <sup>3</sup>
20	ГОСТ 24454-80 (Стойка)	Брус 140x100 мм. L-3390 мм.	1	шт.	0,019 м <sup>3</sup>
21	ГОСТ 24454-80 (Стойка)	Брус 140x100 мм. L-3279 мм.	1	шт.	0,019 м <sup>3</sup>
22	ГОСТ 24454-80 (Стойка)	Брус 140x40 мм. L-3168 мм.	1	шт.	0,018 м <sup>3</sup>
23	ГОСТ 24454-80 (Стойка)	Брус 140x40 мм. L-310 мм.	1	шт.	0,002 м <sup>3</sup>
24	ГОСТ 24454-80 (Стойка)	Брус 140x40 мм. L-201 мм.	1	шт.	0,001 м <sup>3</sup>
25	ГОСТ 24454-80 (Стойка)	Брус 140x40 мм. L-93 мм.	1	шт.	0,001 м <sup>3</sup>
26	ГОСТ 24454-80 (Стойка)	Брус 140x40 мм. L-2935 мм.	1	шт.	0,017 м <sup>3</sup>
27	ГОСТ 24454-80 (Стойка)	Брус 140x40 мм. L-2900 мм.	1	шт.	0,017 м <sup>3</sup>
28	ГОСТ 24454-80 (Обвязка)	Брус 140x50 мм. L-4255 мм.	3	шт.	0,089 м <sup>3</sup>
29	ГОСТ 24454-80 (Обвязка)	Брус 140x50 мм. L-2485 мм.	3	шт.	0,052 м <sup>3</sup>
30	ГОСТ 24454-80 (Обвязка)	Брус 140x50 мм. L-3924 мм.	3	шт.	0,082 м <sup>3</sup>
31	ГОСТ 24454-80 (Раскос)	Брус 100x40 мм. L-4396 мм.	1	шт.	0,018 м <sup>3</sup>
32	ГОСТ 24454-80 (Раскос)	Брус 100x40 мм. L-4221 мм.	1	шт.	0,017 м <sup>3</sup>

Согласовано

Взам. инв. №  
Подпись и дата  
Инв. № подл.

						Силовой каркас №1			КР		
						Московская область					
Изм.	Кол. уч.	Лист	№ док.	Подп.	Дата	Одноэтажный жилой дом			Стадия	Лист	Листов
									РП	9	21
						Каркас стен в осях 1-2/А, спецификация материалов					

# Каркас стен в осях Б-А/1 М 1:50



## Спецификация древесины

№поз.	Обозначение	Наименование	Кол-во	Ед.изм.	Примечание
1	ГОСТ 24454-80 (Стойка)	Брус 140x40 мм. L-3300 мм.	21	шт.	0,399 м <sup>3</sup>
2	ГОСТ 24454-80 (Стойка)	Брус 140x40 мм. L-900 мм.	2	шт.	0,01 м <sup>3</sup>
3	ГОСТ 24454-80 (Стойка)	Брус 140x40 мм. L-1500 мм.	2	шт.	0,017 м <sup>3</sup>
4	ГОСТ 24454-80 (Стойка)	Брус 140x40 мм. L-750 мм.	3	шт.	0,013 м <sup>3</sup>
5	ГОСТ 24454-80 (Стойка)	Брус 140x40 мм. L-2050 мм.	2	шт.	0,023 м <sup>3</sup>
6	ГОСТ 24454-80 (Стойка)	Брус 140x40 мм. L-1100 мм.	3	шт.	0,018 м <sup>3</sup>
7	ГОСТ 24454-80 (Стойка)	Брус 140x40 мм. L-200 мм.	3	шт.	0,001 м <sup>3</sup>
8	ГОСТ 24454-80 (Стойка)	Брус 140x100 мм. L-2500 мм.	2	шт.	0,028 м <sup>3</sup>
9	ГОСТ 24454-80 (Стойка)	Брус 140x40 мм. L-450 мм.	3	шт.	0,007 м <sup>3</sup>
10	ГОСТ 24454-80 (Перемычка)	Брус 140x100 мм. L-1280 мм.	2	шт.	0,036 м <sup>3</sup>
11	ГОСТ 24454-80 (Перемычка)	Брус 140x50 мм. L-1280 мм.	2	шт.	0,018 м <sup>3</sup>
12	ГОСТ 24454-80 (Перемычка)	Брус 140x100 мм. L-980 мм.	1	шт.	0,014 м <sup>3</sup>
13	ГОСТ 24454-80 (Раскос)	Брус 100x40 мм. L-3725 мм.	1	шт.	0,015 м <sup>3</sup>
14	ГОСТ 24454-80 (Раскос)	Брус 100x40 мм. L-4146 мм.	1	шт.	0,016 м <sup>3</sup>

Согласовано

Взам. инв. №

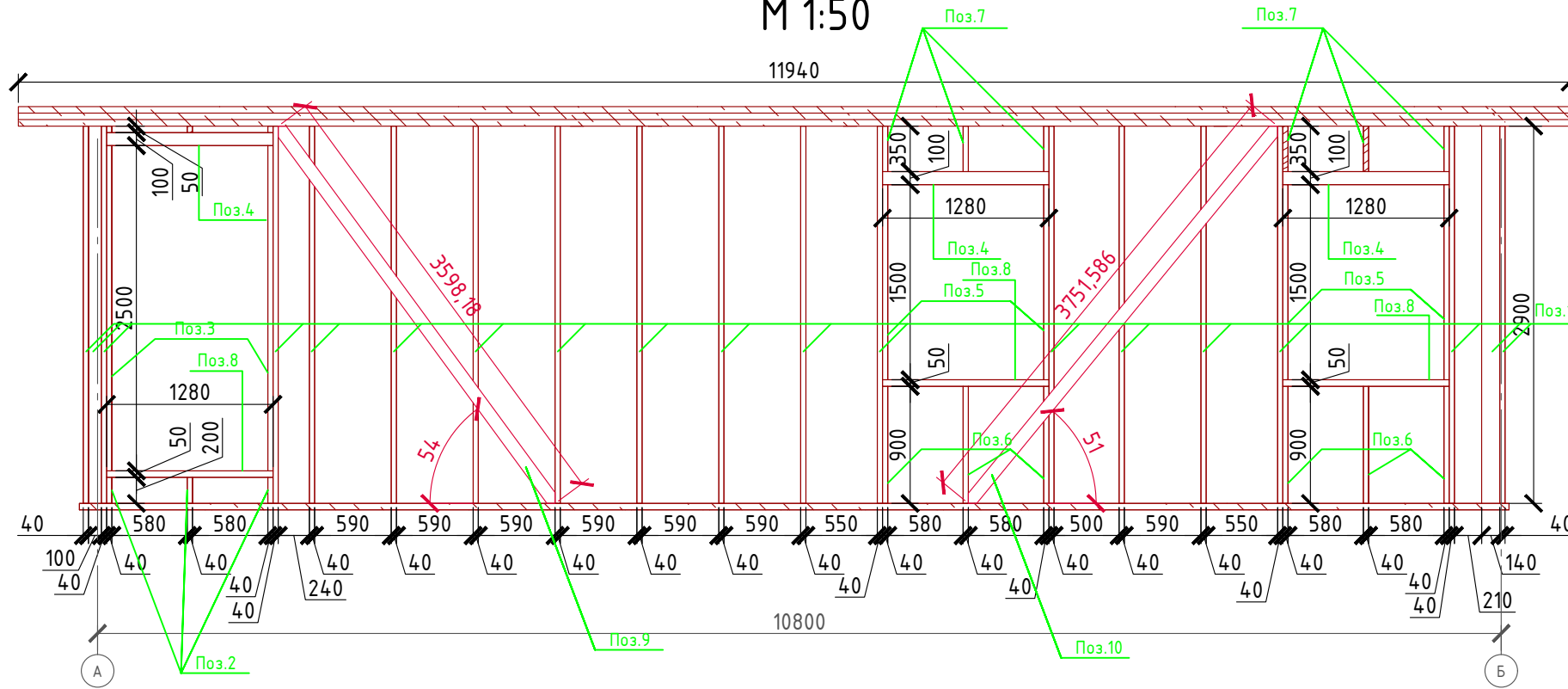
Подпись и дата

Инв. № подл.

						Силовой каркас №1			КР		
						Московская область					
Изм.	Кол. уч.	Лист	№ док.	Подп.	Дата				Стадия	Лист	Листов
									РП	10	21
						Каркас стен в осях Б-А/1, спецификация материалов					

Формат А3

# Каркас стен в осях А-Б/2 М 1:50



## Спецификация древесины

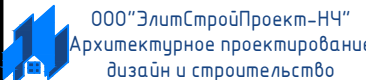
№поз.	Обозначение	Наименование	Кол-во	Ед.изм.	Примечание
1	ГОСТ 24454-80 (Стойка)	Брус 140x40 мм. L-3300 мм.	19	шт.	0,361 м <sup>3</sup>
2	ГОСТ 24454-80 (Стойка)	Брус 140x40 мм. L-200 мм.	3	шт.	0,001 м <sup>3</sup>
3	ГОСТ 24454-80 (Стойка)	Брус 140x40 мм. L-2500 мм.	2	шт.	0,028 м <sup>3</sup>
4	ГОСТ 24454-80 (Перемычка)	Брус 140x100 мм. L-1280 мм.	3	шт.	0,054 м <sup>3</sup>
5	ГОСТ 24454-80 (Стойка)	Брус 140x40 мм. L-1500 мм.	4	шт.	0,034 м <sup>3</sup>
6	ГОСТ 24454-80 (Стойка)	Брус 140x40 мм. L-900 мм.	6	шт.	0,030 м <sup>3</sup>
7	ГОСТ 24454-80 (Стойка)	Брус 140x40 мм. L-350 мм.	6	шт.	0,015 м <sup>3</sup>
8	ГОСТ 24454-80 (Перемычка)	Брус 140x50 мм. L-1280 мм.	3	шт.	0,027 м <sup>3</sup>
9	ГОСТ 24454-80 (Раскос)	Брус 100x40 мм. L-3598 мм.	1	шт.	0,014 м <sup>3</sup>
10	ГОСТ 24454-80 (Раскос)	Брус 100x40 мм. L-3752 мм.	1	шт.	0,015 м <sup>3</sup>

Согласовано

Взам. инв. №

Подпись и дата

Инв. № подл.

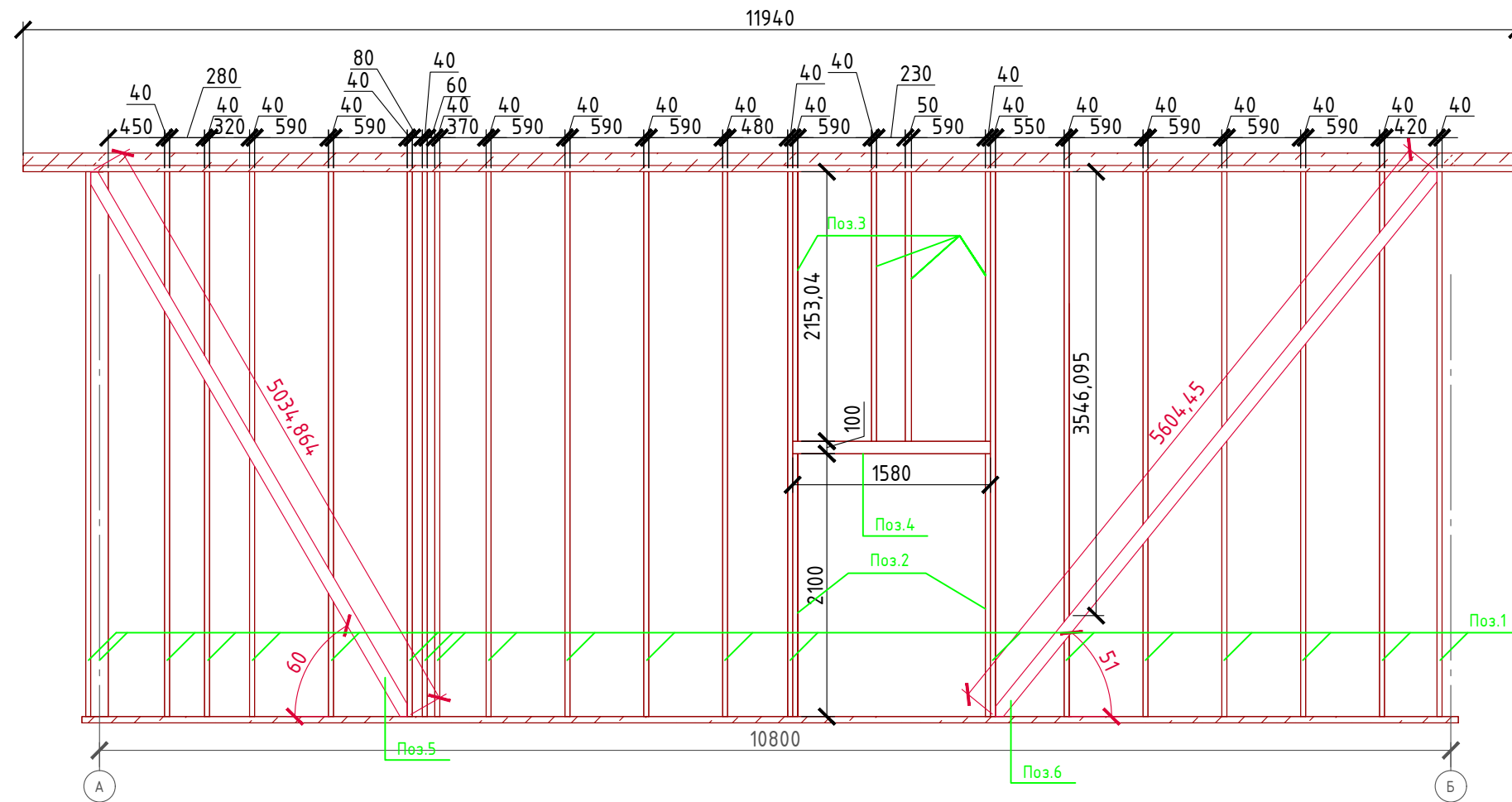
						Силовой каркас №1			КР		
						Московская область					
Изм.	Кол. уч.	Лист	№ док.	Подп.	Дата				Стадия	Лист	Листов
									РП	11	21
						Каркас стен в осях А-Б/2, спецификация материалов					

Формат А3

# Каркас стен в осях А-Б/1-2 М 1:50

## Спецификация древесины

№поз.	Обозначение	Наименование	Кол-во	Ед.изм.	Примечание
1	ГОСТ 24454-80 (Стойка)	Брус 140x40 мм. L-4353 мм.	21	шт.	0,51 м <sup>3</sup>
2	ГОСТ 24454-80 (Стойка)	Брус 140x40 мм. L-2100 мм.	2	шт.	0,023 м <sup>3</sup>
3	ГОСТ 24454-80 (Стойка)	Брус 140x40 мм. L-2153 мм.	3	шт.	0,036 м <sup>3</sup>
4	ГОСТ 24454-80 (Перемычка)	Брус 140x100 мм. L-1580 мм.	1	шт.	0,022 м <sup>3</sup>
5	ГОСТ 24454-80 (Раскос)	Брус 100x40 мм. L-5035 мм.	1	шт.	0,020 м <sup>3</sup>
6	ГОСТ 24454-80 (Раскос)	Брус 100x40 мм. L-5604 мм.	1	шт.	0,022 м <sup>3</sup>



Согласовано

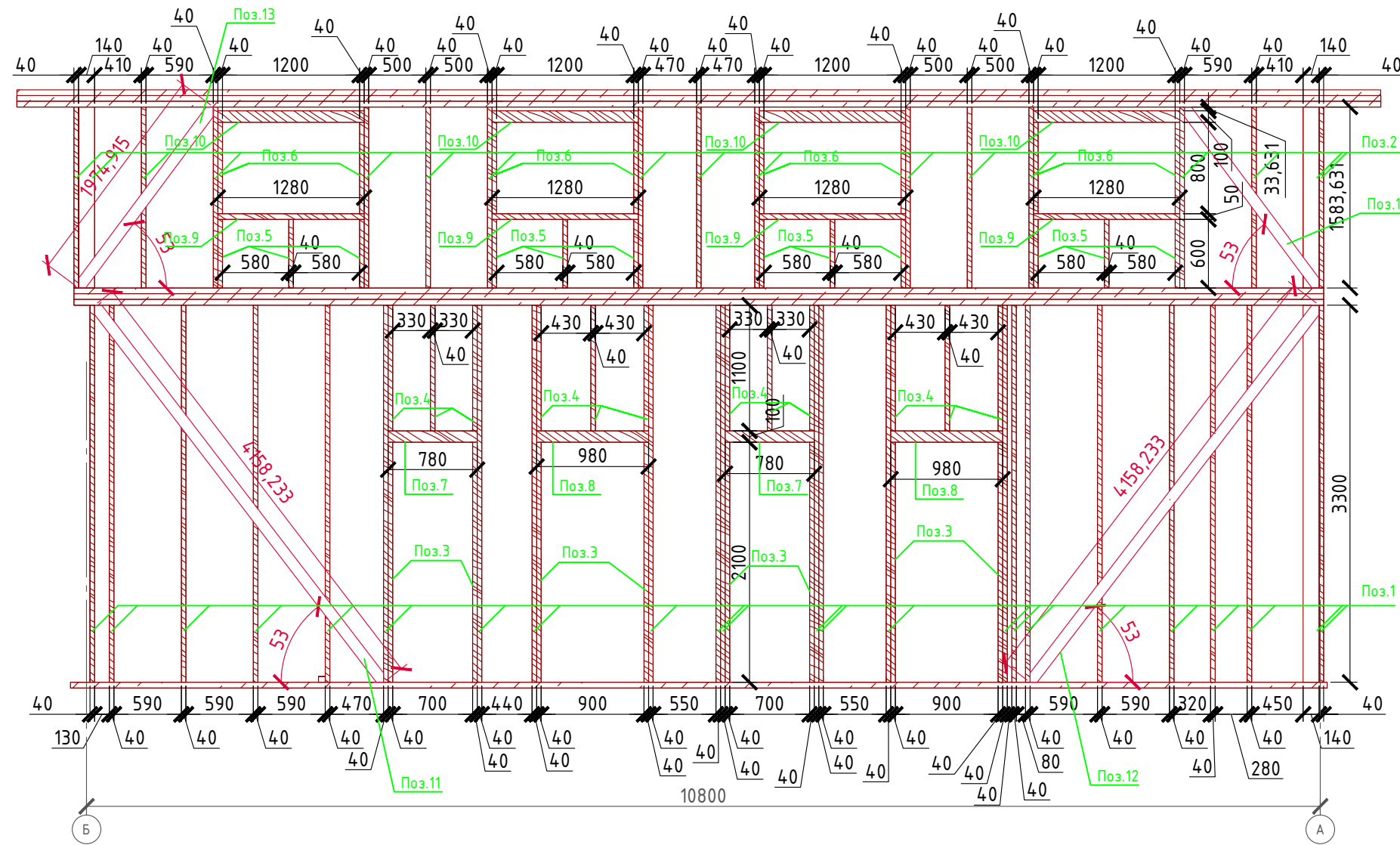
Взам. инв. №

Подпись и дата

Инв. № подл.

Силовой каркас №1						КР		
Московская область								
Изм.	Кол. уч.	Лист	№ док.	Подп.	Дата			
Одноэтажный жилой дом						Стадия	Лист	Листов
						РП	12	21
Каркас стен в осях А-Б/1-2, спецификация материалов								

# Каркас стен в осях Б-А/1-2 М 1:50



## Спецификация древесины

№поз.	Обозначение	Наименование	Кол-во	Ед.изм.	Примечание
1	ГОСТ 24454-80 (Стойка)	Брус 140x40 мм. L-3300 мм.	23	шт.	0,425 м <sup>3</sup>
2	ГОСТ 24454-80 (Стойка)	Брус 140x40 мм. L-1584 мм.	17	шт.	0,15 м <sup>3</sup>
3	ГОСТ 24454-80 (Стойка)	Брус 140x40 мм. L-2100мм.	8	шт.	0,094 м <sup>3</sup>
4	ГОСТ 24454-80 (Стойка)	Брус 140x40 мм. L-1100 мм.	12	шт.	0,074 м <sup>3</sup>
5	ГОСТ 24454-80 (Стойка)	Брус 140x40 мм. L-600 мм.	12	шт.	0,04 м <sup>3</sup>
6	ГОСТ 24454-80 (Стойка)	Брус 140x40 мм. L-800 мм.	8	шт.	0,036 м <sup>3</sup>
7	ГОСТ 24454-80 (Перемычка)	Брус 140x100 мм. L-780 мм.	2	шт.	0,022 м <sup>3</sup>
8	ГОСТ 24454-80 (Перемычка)	Брус 140x100 мм. L-980 мм.	2	шт.	0,024 м <sup>3</sup>
9	ГОСТ 24454-80 (Перемычка)	Брус 140x50 мм. L-1280 мм.	4	шт.	0,036 м <sup>3</sup>
10	ГОСТ 24454-80 (Перемычка)	Брус 140x100 мм. L-1280 мм.	4	шт.	0,072 м <sup>3</sup>
11	ГОСТ 24454-80 (Раскос)	Брус 100x40 мм. L-4158 мм.	1	шт.	0,017 м <sup>3</sup>
12	ГОСТ 24454-80 (Раскос)	Брус 100x40 мм. L-4158 мм.	1	шт.	0,017 м <sup>3</sup>
13	ГОСТ 24454-80 (Раскос)	Брус 100x40 мм. L-1975 мм.	2	шт.	0,016 м <sup>3</sup>

Согласовано

Взам. инв. №

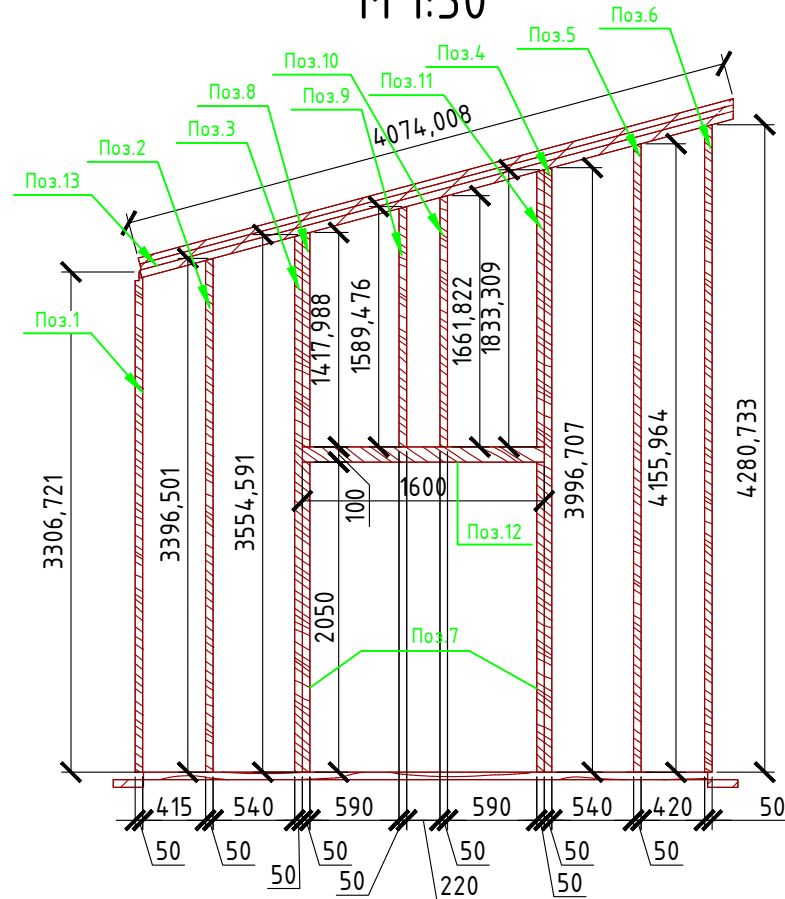
Подпись и дата

Инв. № подл.

						Силовой каркас №1			КР		
						Московская область					
Изм.	Кол. уч.	Лист	№ док.	Подп.	Дата				Стадия	Лист	Листов
									РП	13	21
						Одноэтажный жилой дом					
						Каркас стен в осях Б-А/1-2, спецификация материалов					

Формат А3

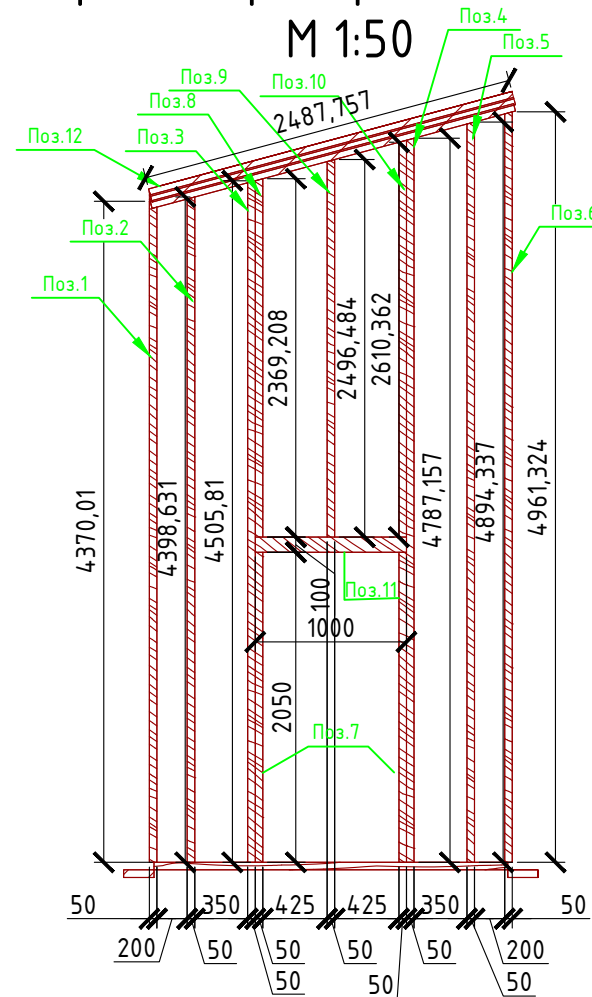
# Каркас перегородки 1-2/А-Б М 1:50



## Спецификация древесины

№поз.	Обозначение	Наименование	Кол-во	Ед.изм.	Примечание
1	ГОСТ 24454-80 (Стойка)	Брус 100x50 мм. L-3306 мм.	1	шт.	0,017 м <sup>3</sup>
2	ГОСТ 24454-80 (Стойка)	Брус 100x50 мм. L-3396 мм.	1	шт.	0,017 м <sup>3</sup>
3	ГОСТ 24454-80 (Стойка)	Брус 100x50 мм. L-3555мм.	1	шт.	0,017 м <sup>3</sup>
4	ГОСТ 24454-80 (Стойка)	Брус 100x50 мм. L-3997 мм.	1	шт.	0,020 м <sup>3</sup>
5	ГОСТ 24454-80 (Стойка)	Брус 100x50 мм. L-4156 мм.	1	шт.	0,020 м <sup>3</sup>
6	ГОСТ 24454-80 (Стойка)	Брус 100x50 мм. L-4280 мм.	1	шт.	0,021 м <sup>3</sup>
7	ГОСТ 24454-80 (Стойка)	Брус 100x50 мм. L-2050 мм.	2	шт.	0,021 м <sup>3</sup>
8	ГОСТ 24454-80 (Стойка)	Брус 100x50 мм. L-1418 мм.	1	шт.	0,006 м <sup>3</sup>
9	ГОСТ 24454-80 (Стойка)	Брус 100x50 мм. L-1589 мм.	1	шт.	0,006 м <sup>3</sup>
10	ГОСТ 24454-80 (Стойка)	Брус 100x50 мм. L-1662 мм.	1	шт.	0,007 м <sup>3</sup>
11	ГОСТ 24454-80 (Перемычка)	Брус 140x100 мм. L-1600 мм.	1	шт.	0,022 м <sup>3</sup>
12	ГОСТ 24454-80 (Обвязка)	Брус 140x50 мм. L-4074 мм.	3	шт.	0,028 м <sup>3</sup>

# Каркас перегородки 1-2/А-Б М 1:50



## Спецификация древесины

№поз.	Обозначение	Наименование	Кол-во	Ед.изм.	Примечание
1	ГОСТ 24454-80 (Стойка)	Брус 100x50 мм. L-4370 мм.	1	шт.	0,022 м <sup>3</sup>
2	ГОСТ 24454-80 (Стойка)	Брус 100x50 мм. L-4398 мм.	1	шт.	0,022 м <sup>3</sup>
3	ГОСТ 24454-80 (Стойка)	Брус 100x50 мм. L-4506мм.	1	шт.	0,023 м <sup>3</sup>
4	ГОСТ 24454-80 (Стойка)	Брус 100x50 мм. L-4787 мм.	1	шт.	0,025 м <sup>3</sup>
5	ГОСТ 24454-80 (Стойка)	Брус 100x50 мм. L-4894 мм.	1	шт.	0,025 м <sup>3</sup>
6	ГОСТ 24454-80 (Стойка)	Брус 100x50 мм. L-4961 мм.	1	шт.	0,026 м <sup>3</sup>
7	ГОСТ 24454-80 (Стойка)	Брус 100x50 мм. L-2050 мм.	2	шт.	0,022 м <sup>3</sup>
8	ГОСТ 24454-80 (Стойка)	Брус 100x50 мм. L-2369 мм.	1	шт.	0,012 м <sup>3</sup>
9	ГОСТ 24454-80 (Стойка)	Брус 100x50 мм. L-2496 мм.	1	шт.	0,013 м <sup>3</sup>
10	ГОСТ 24454-80 (Стойка)	Брус 100x50 мм. L-2610 мм.	1	шт.	0,007 м <sup>3</sup>
11	ГОСТ 24454-80 (Перемычка)	Брус 140x100 мм. L-1000 мм.	1	шт.	0,014 м <sup>3</sup>
12	ГОСТ 24454-80 (Обвязка)	Брус 140x50 мм. L-2488 мм.	3	шт.	0,052 м <sup>3</sup>

Согласовано

Взам. инв. №

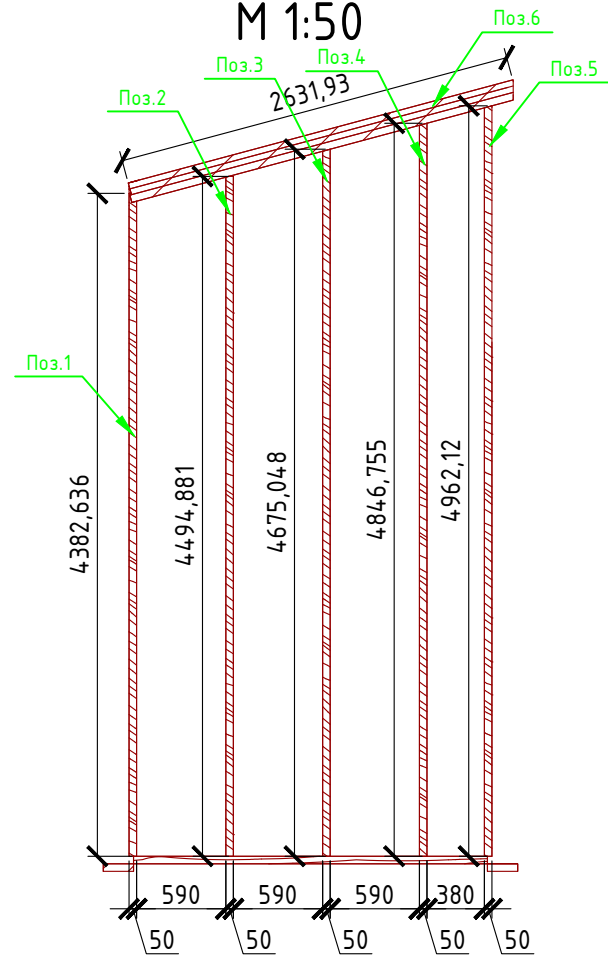
Подпись и дата

Инв. № подл.

						Силовой каркас №1			КР		
						Московская область					
Изм.	Кол. уч.	Лист	№ док.	Подп.	Дата						
						Одноэтажный жилой дом			Стадия	Лист	Листов
									РП	14	21
						Каркас перегородок 1-2/А-Б, спецификация материалов					

# Каркас перегородки 1-2/А-Б

М 1:50

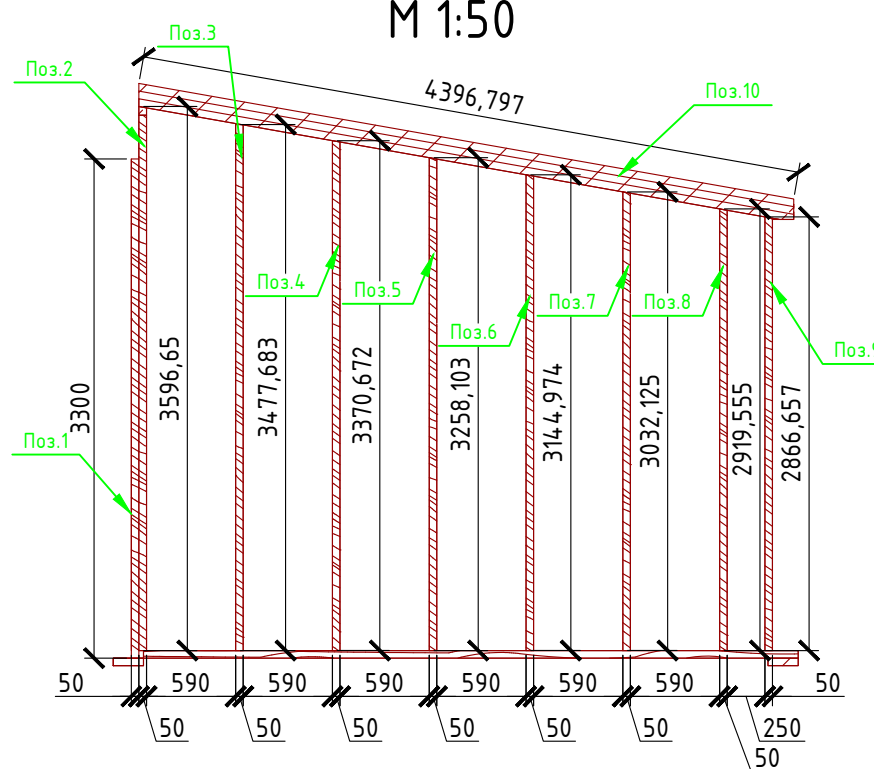


## Спецификация древесины

№поз.	Обозначение	Наименование	Кол-во	Ед.изм.	Примечание
1	ГОСТ 24454-80 (Стойка)	Брус 100x50 мм. L-4383 мм.	1	шт.	0,022 м <sup>3</sup>
2	ГОСТ 24454-80 (Стойка)	Брус 100x50 мм. L-4495 мм.	1	шт.	0,022 м <sup>3</sup>
3	ГОСТ 24454-80 (Стойка)	Брус 100x50 мм. L-4675мм.	1	шт.	0,023 м <sup>3</sup>
4	ГОСТ 24454-80 (Стойка)	Брус 100x50 мм. L-4847 мм.	1	шт.	0,024 м <sup>3</sup>
5	ГОСТ 24454-80 (Стойка)	Брус 100x50 мм. L-4962 мм.	1	шт.	0,025 м <sup>3</sup>
6	ГОСТ 24454-80 (Обвязка)	Брус 100x50 мм. L-2632 мм.	3	шт.	0,039 м <sup>3</sup>

# Каркас перегородки 1-2/А-Б

М 1:50



## Спецификация древесины

№поз.	Обозначение	Наименование	Кол-во	Ед.изм.	Примечание
1	ГОСТ 24454-80 (Стойка)	Брус 100x50 мм. L-3300 мм.	1	шт.	0,017 м <sup>3</sup>
2	ГОСТ 24454-80 (Стойка)	Брус 100x50 мм. L-3597 мм.	1	шт.	0,019 м <sup>3</sup>
3	ГОСТ 24454-80 (Стойка)	Брус 100x50 мм. L-3477мм.	1	шт.	0,018 м <sup>3</sup>
4	ГОСТ 24454-80 (Стойка)	Брус 100x50 мм. L-3370 мм.	1	шт.	0,017 м <sup>3</sup>
5	ГОСТ 24454-80 (Стойка)	Брус 100x50 мм. L-3258 мм.	1	шт.	0,017 м <sup>3</sup>
6	ГОСТ 24454-80 (Стойка)	Брус 100x50 мм. L-3145 мм.	1	шт.	0,016 м <sup>3</sup>
7	ГОСТ 24454-80 (Стойка)	Брус 100x50 мм. L-3032 мм.	1	шт.	0,016 м <sup>3</sup>
8	ГОСТ 24454-80 (Стойка)	Брус 100x50 мм. L-2919 мм.	1	шт.	0,015 м <sup>3</sup>
9	ГОСТ 24454-80 (Стойка)	Брус 100x50 мм. L-2867 мм.	1	шт.	0,015 м <sup>3</sup>
10	ГОСТ 24454-80 (Обвязка)	Брус 140x50 мм. L-4397 мм.	3	шт.	0,067 м <sup>3</sup>

Согласовано

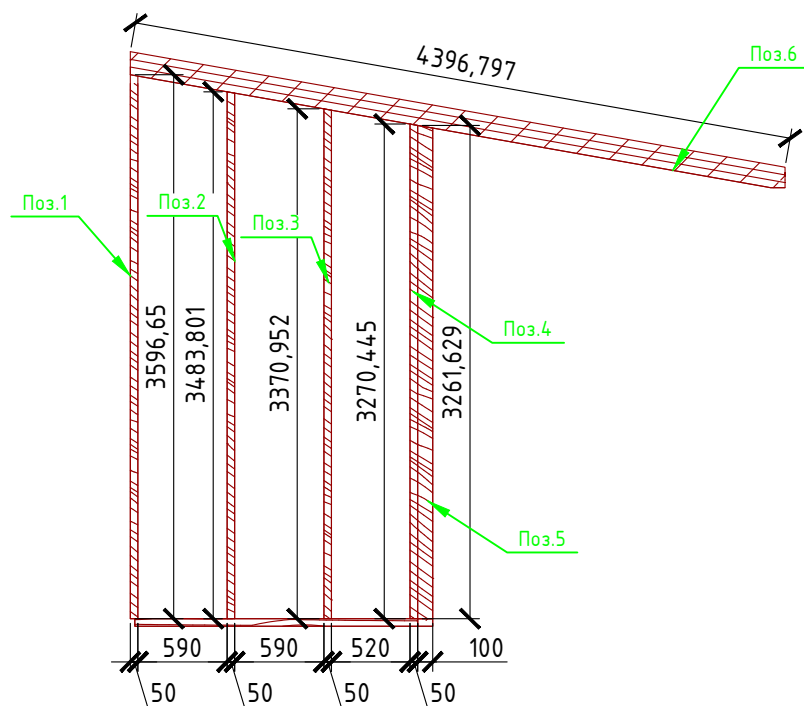
Взам. инв. №

Подпись и дата

Инв. № подл.

						Силовой каркас №1			КР		
						Московская область					
Изм.	Кол. уч.	Лист	№ док.	Подп.	Дата				Стадия	Лист	Листов
						Одноэтажный жилой дом			РП	15	21
						Каркас перегородок 1-2/А-Б, спецификация материалов					

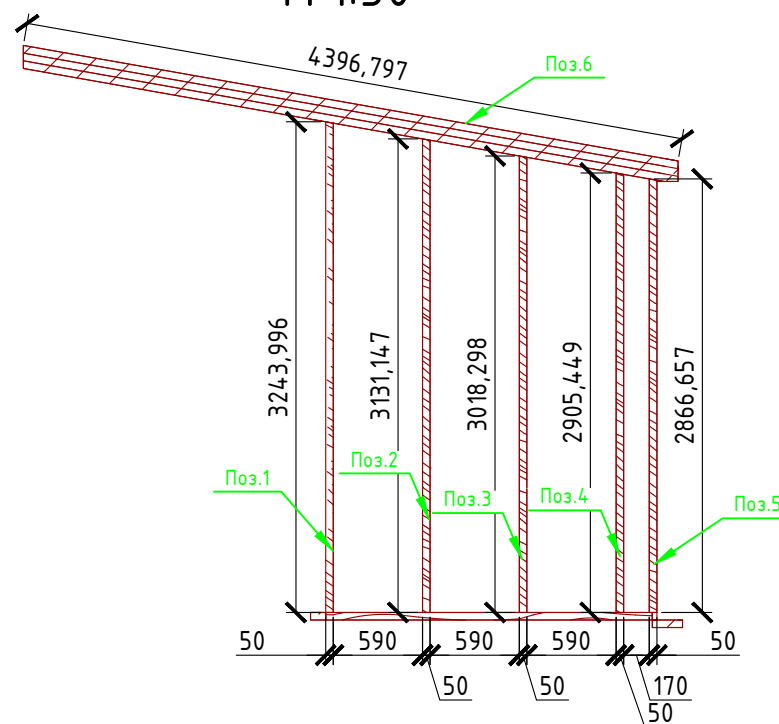
# Каркас перегородки 1-2 и 2-1/А-Б М 1:50



## Спецификация древесины

№поз.	Обозначение	Наименование	Кол-во	Ед.изм.	Примечание
1	ГОСТ 24454-80 (Стойка)	Брус 100x50 мм. L-3597 мм.	1	шт.	0,018 м <sup>3</sup>
2	ГОСТ 24454-80 (Стойка)	Брус 100x50 мм. L-3484 мм.	1	шт.	0,018 м <sup>3</sup>
3	ГОСТ 24454-80 (Стойка)	Брус 100x50 мм. L-3370 мм.	1	шт.	0,017 м <sup>3</sup>
4	ГОСТ 24454-80 (Стойка)	Брус 100x50 мм. L-3270 мм.	1	шт.	0,017 м <sup>3</sup>
5	ГОСТ 24454-80 (Стойка)	Брус 100x50 мм. L-3262 мм.	1	шт.	0,017 м <sup>3</sup>
6	ГОСТ 24454-80 (Обвязка)	Брус 100x50 мм. L-4397 мм.	3	шт.	0,066 м <sup>3</sup>

# Каркас перегородки 1-2/А-Б М 1:50



## Спецификация древесины

№поз.	Обозначение	Наименование	Кол-во	Ед.изм.	Примечание
1	ГОСТ 24454-80 (Стойка)	Брус 100x50 мм. L-3244 мм.	1	шт.	0,017 м <sup>3</sup>
2	ГОСТ 24454-80 (Стойка)	Брус 100x50 мм. L-3131 мм.	1	шт.	0,016 м <sup>3</sup>
3	ГОСТ 24454-80 (Стойка)	Брус 100x50 мм. L-3018 мм.	1	шт.	0,015 м <sup>3</sup>
4	ГОСТ 24454-80 (Стойка)	Брус 100x50 мм. L-2905 мм.	1	шт.	0,015 м <sup>3</sup>
5	ГОСТ 24454-80 (Стойка)	Брус 100x50 мм. L-2867 мм.	1	шт.	0,014 м <sup>3</sup>
6	ГОСТ 24454-80 (Обвязка)	Брус 100x50 мм. L-4397 мм.	3	шт.	0,067 м <sup>3</sup>

Согласовано

Взам. инв. №

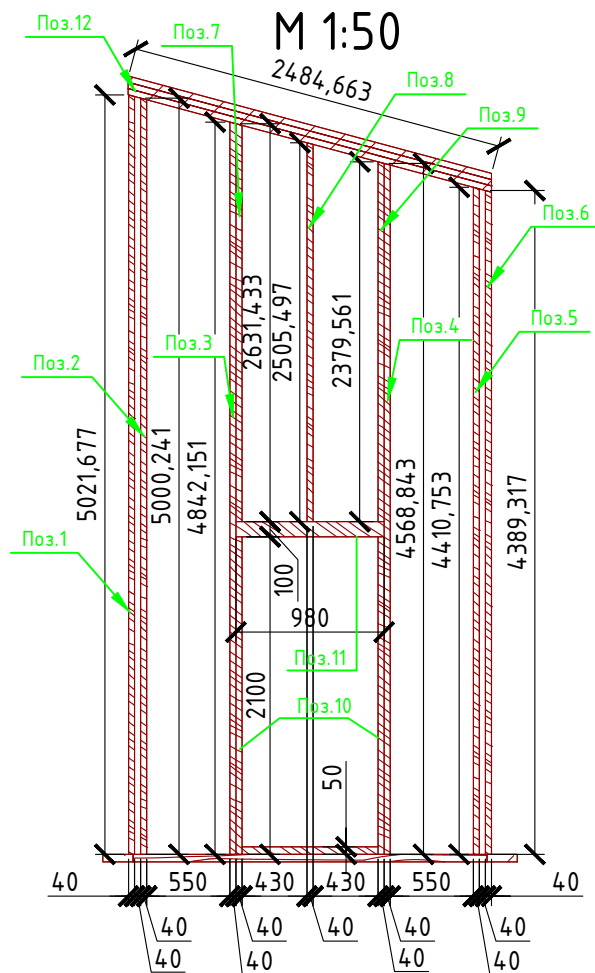
Подпись и дата

Инв. № подл.

						Силовой каркас №1			КР		
						Московская область					
Изм.	Кол. уч.	Лист	№ док.	Подп.	Дата				Стадия	Лист	Листов
									РП	16	21
						Каркас перегородок 1-2/А-Б, Каркас перегородок 1-2 и 2-1/А-Б, спецификация материалов					



# Каркас стен в осях 2-1/А-Б

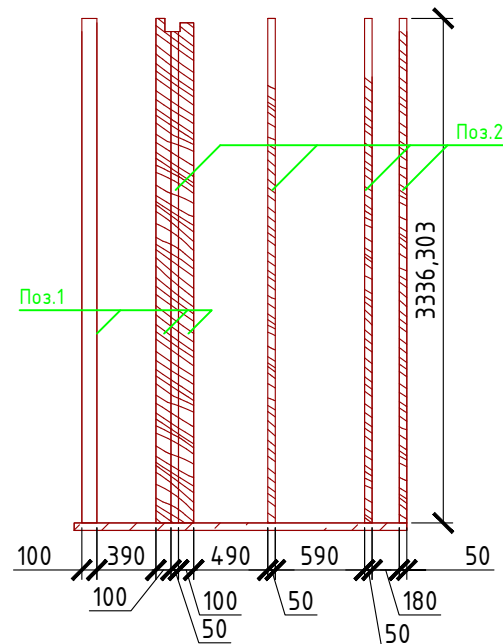


## Спецификация древесины

№поз.	Обозначение	Наименование	Кол-во	Ед.изм.	Примечание
1	ГОСТ 24454-80 (Стойка)	Брус 140x40 мм. L-5022 мм.	1	шт.	0,028 м <sup>3</sup>
2	ГОСТ 24454-80 (Стойка)	Брус 140x40 мм. L-5000 мм.	1	шт.	0,028 м <sup>3</sup>
3	ГОСТ 24454-80 (Стойка)	Брус 140x40 мм. L-4842 мм.	1	шт.	0,027 м <sup>3</sup>
4	ГОСТ 24454-80 (Стойка)	Брус 140x40 мм. L-4567 мм.	1	шт.	0,025 м <sup>3</sup>
5	ГОСТ 24454-80 (Стойка)	Брус 140x40 мм. L-4410 мм.	1	шт.	0,024 м <sup>3</sup>
6	ГОСТ 24454-80 (Стойка)	Брус 140x40 мм. L-4389 мм.	1	шт.	0,023 м <sup>3</sup>
7	ГОСТ 24454-80 (Стойка)	Брус 140x40 мм. L-2631 мм.	1	шт.	0,015 м <sup>3</sup>
8	ГОСТ 24454-80 (Стойка)	Брус 140x40 мм. L-2505 мм.	1	шт.	0,014 м <sup>3</sup>
9	ГОСТ 24454-80 (Стойка)	Брус 140x40 мм. L-2379 мм.	1	шт.	0,013 м <sup>3</sup>
10	ГОСТ 24454-80 (Стойка)	Брус 140x40 мм. L-2100 мм.	2	шт.	0,023 м <sup>3</sup>
11	ГОСТ 24454-80 (Перемычка)	Брус 140x40 мм. L-980 мм.	1	шт.	0,014 м <sup>3</sup>
12	ГОСТ 24454-80 (Обвязка)	Брус 140x50 мм. L-2485 мм.	3	шт.	0,052 м <sup>3</sup>

# Каркас перегородки А-Б/1-2

М 1:50



## Спецификация древесины

№поз.	Обозначение	Наименование	Кол-во	Ед.изм.	Примечание
1	ГОСТ 24454-80 (Стойка)	Брус 100x50 мм. L-3336 мм.	3	шт.	0,05 м <sup>3</sup>
2	ГОСТ 24454-80 (Стойка)	Брус 100x50 мм. L-3336 мм.	4	шт.	0,067 м <sup>3</sup>

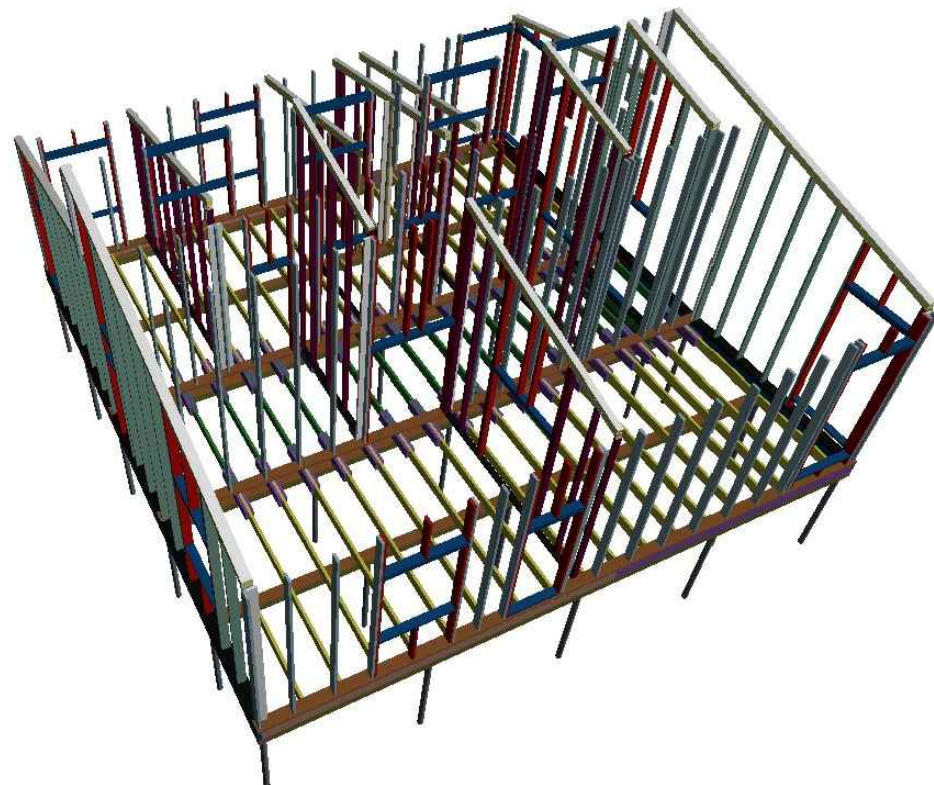
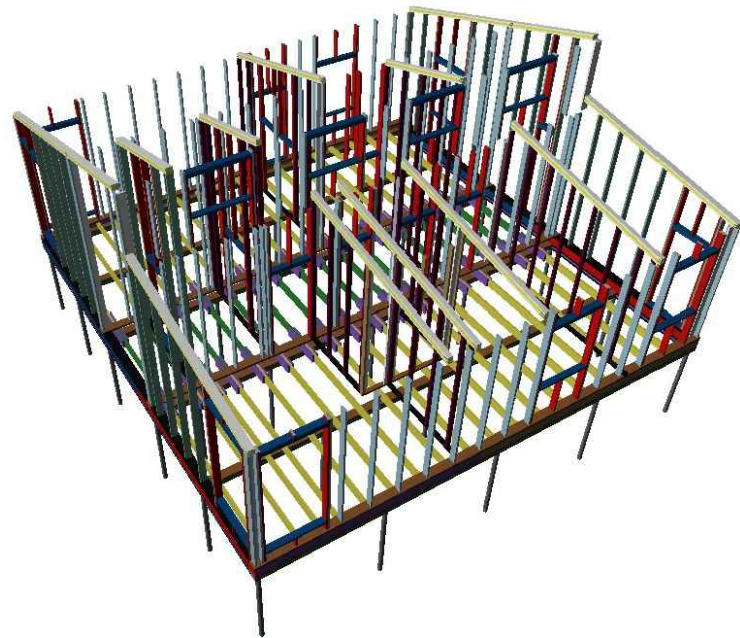
Согласовано

Взам. инв. №

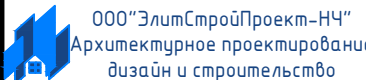
Подпись и дата

Инв. № подл.

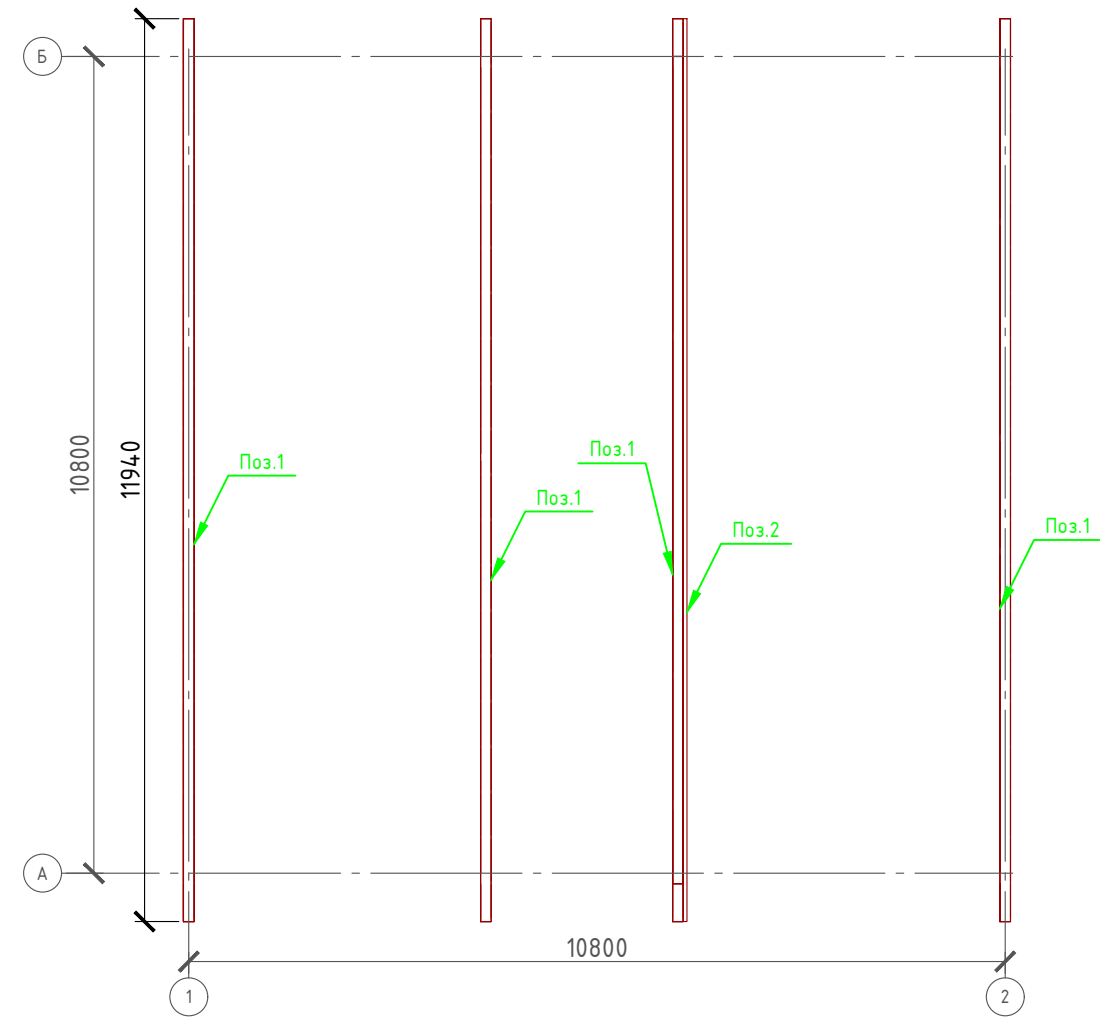
						Силовой каркас №1			КР		
						Московская область					
Изм.	Кол. уч.	Лист	№ док.	Подп.	Дата				Стадия	Лист	Листов
						Одноэтажный жилой дом			РП	17	21
						Каркас стены 2-1/А-Б, Каркас перегородки А-Б/1-2, спецификация материалов					



Согласовано	
Взам. инв. №	
Подпись и дата	
Инв. № подл.	

						Силовой каркас №1			КР		
						Московская область					
Изм.	Кол. уч.	Лист	№ док.	Подп.	Дата				Стадия	Лист	Листов
						Одноэтажный жилой дом			РП	18	21
						Каркас стоек в проекции					

# План мауэрлата и опорной балки М 1:100



## Спецификация древесины

№поз.	Обозначение	Наименование	Кол-во	Ед.изм.	Примечание
1	ГОСТ 24454-80 (Мауэрлат)	Брус 140x50 мм. L-11940 мм.	15	шт.	1,254 м <sup>3</sup>
2	ГОСТ 24454-80 (Оп.балка)	Брус 200x50 мм. L-11940 мм.	1	шт.	0,119 м <sup>3</sup>



Согласовано

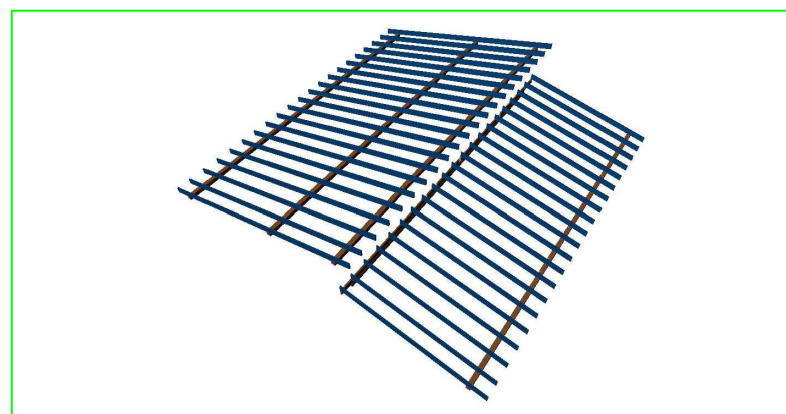
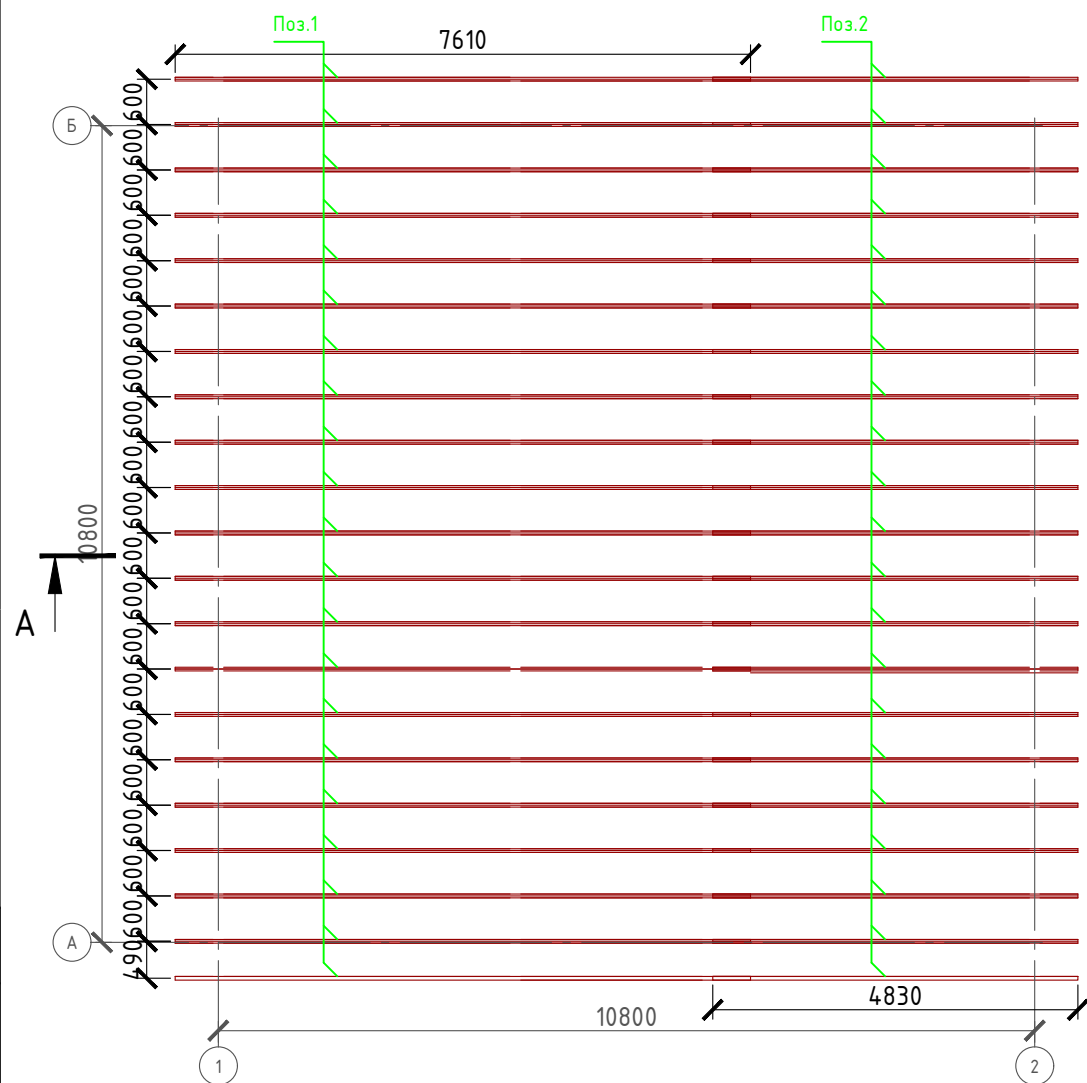
Взам. инв. №

Подпись и дата

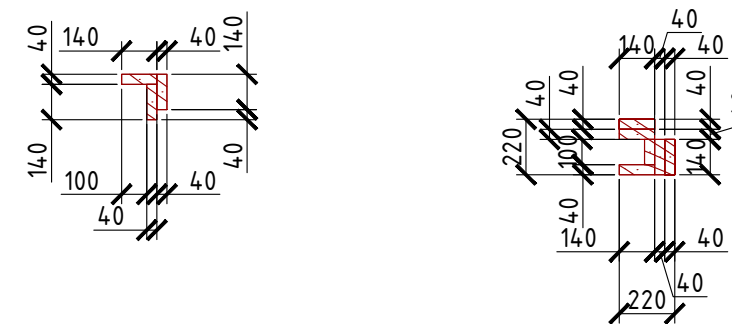
Инв. № подл.

						Силовой каркас №1			КР		
						Московская область					
Изм.	Кол. уч.	Лист	№ док.	Подп.	Дата				Стадия	Лист	Листов
						Одноэтажный жилой дом			РП	19	21
						План мауэрлата и опорной балки, спецификация древесины					

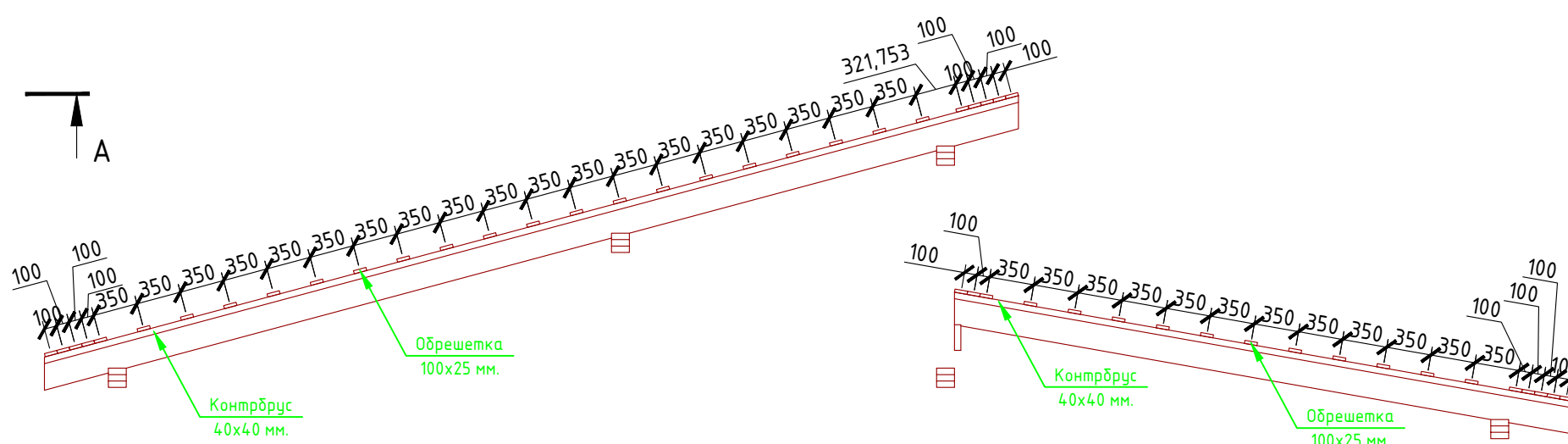
# План стропил М 1:100



# Угловые стойки М 1:30



# Сечение А-А М 1:50



# Спецификация древесины

№поз.	Обозначение	Наименование	Кол-во	Ед.изм.	Примечание
1	ГОСТ 24454-80 (Стропило)	Брус 200x50 мм. L-7878,5 мм.	21	шт.	1,654 м <sup>3</sup>
2	ГОСТ 24454-80 (Стропило)	Брус 200x50 мм. L-4904,5 мм.	21	шт.	1,029 м <sup>3</sup>
3	ГОСТ 24454-80 (Контрбрус)	Брус 40x40 мм. L-268,44 м/п			0,429 м <sup>3</sup>
4	ГОСТ 24454-80 (Обрешетка)	Доска 100x25 мм. L-573,12 м/п			1,43 м <sup>3</sup>

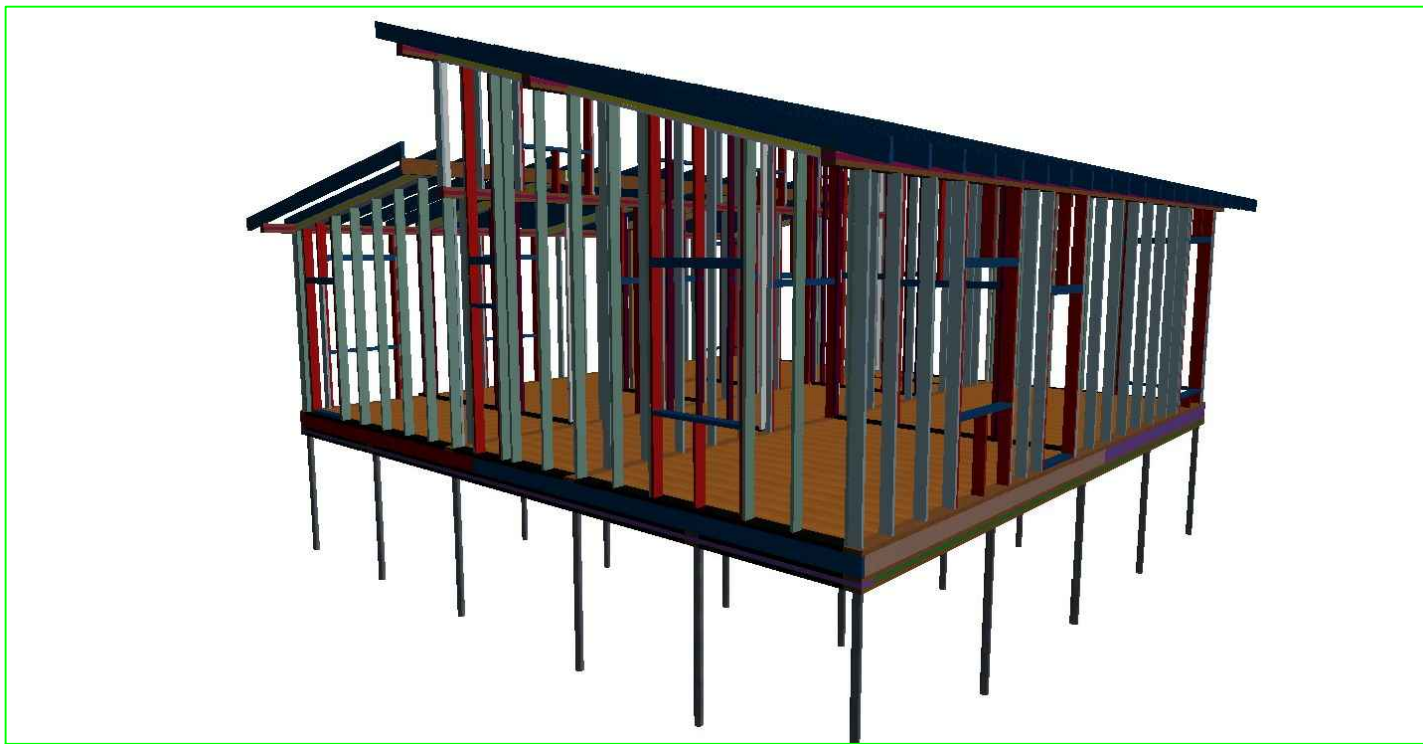
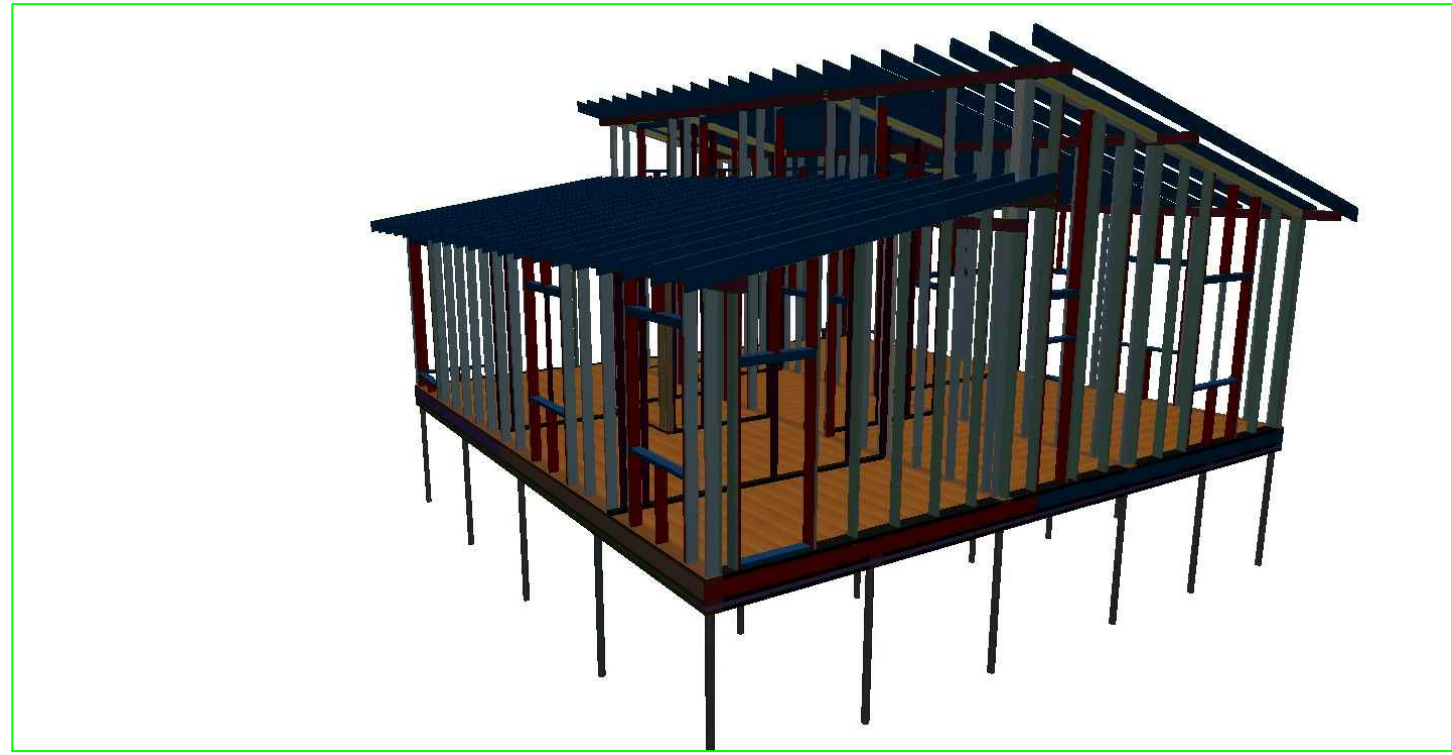
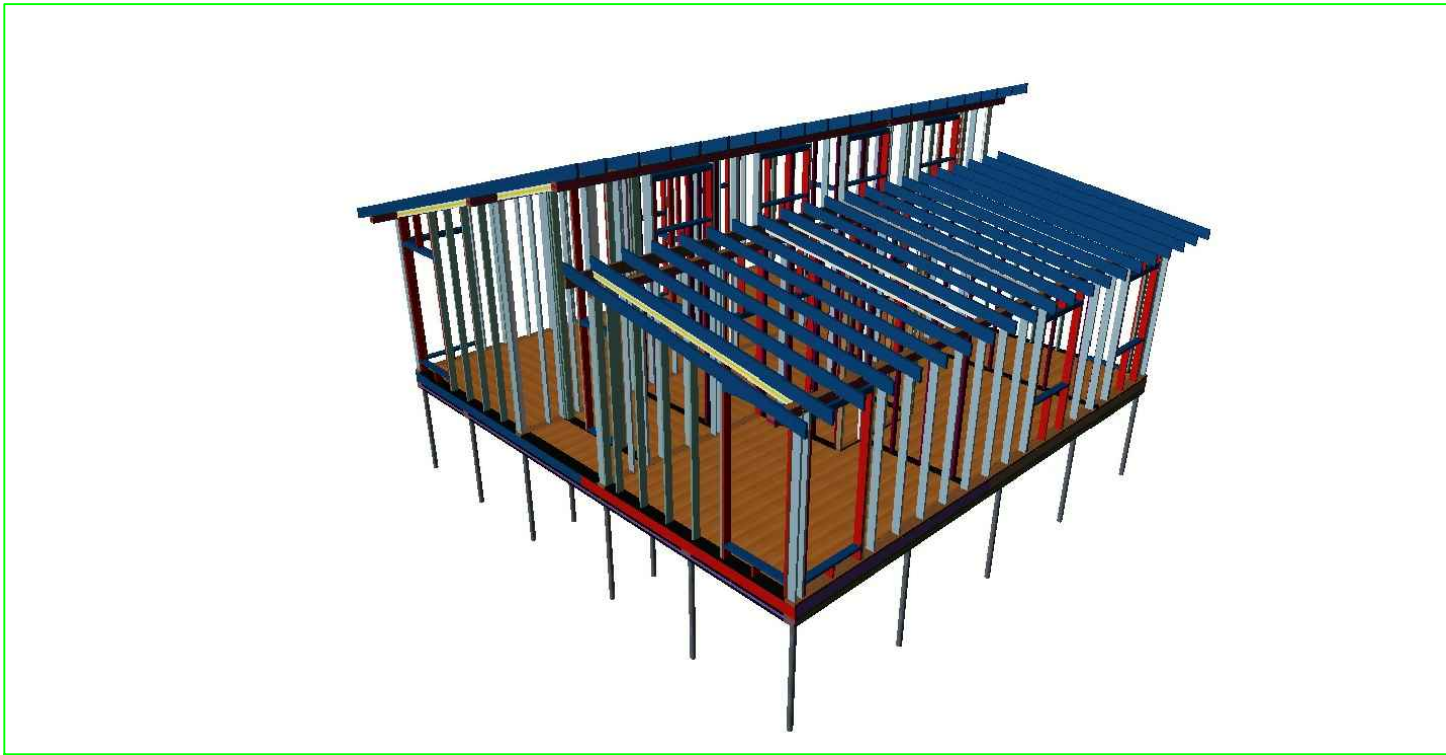
Согласовано

Взам. инв. №

Подпись и дата

Инв. № подл.

						Силовой каркас №1			КР		
						Московская область					
Изм.	Кол. уч.	Лист	№ док.	Подп.	Дата				Стадия	Лист	Листов
						Одноэтажный жилой дом			РП	20	21
						План стропил, стропила в проекции, спецификация древесины, угловые стойки, сечение А-А					



Согласовано	
Взам. инв. №	
Подпись и дата	
Инв. № подл.	

						Силовой каркас №1	КР		
						Московская область			
Изм.	Кол. уч.	Лист	№ док.	Подп.	Дата	Одноэтажный жилой дом	Стадия	Лист	Листов
							РП	21	21
						Каркас дома впроекции	