



ООО "ЭлитСтройПроект-НЧ"
Архитектурное проектирование
дизайн и строительство

Эл.почта: elitstroyproyektnch@mail.ru

Сайт: elitstroyproyektnch.ru

Тел. +7 (930) 806 8678

+7 (986) 726 6196

ТОМ 1 – Архитектурный раздел

Проект №42/2017

Одноэтажный жилой дом на одну семью




Краснодарский край 2017 год

Ведомость рабочих чертежей основного комплекта

Лист	Наименование	Примечание
1	Титул	
2	Содержание	ОД
3	Пояснительная записка (начало)	ОД-1
4	Пояснительная записка (продолжение)	ОД-2
5	Пояснительная записка (продолжение)	ОД-3
6	Пояснительная записка (продолжение)	ОД-4
7	Пояснительная записка (продолжение)	ОД-5
8	Пояснительная записка (продолжение)	ОД-6
9	Пояснительная записка (конец)	ОД-8
10	Перспектива №1	АР
11	Перспектива №2	АР
12	Перспектива №3	АР
13	Перспектива №4	АР
14	Фасад 1-4	АР
15	Фасад 4-1	АР
16	Фасад А-А	АР
17	Фасад Г-А	АР
18	План 1-го этажа, план 1-го этажа в проекции, экспликация и ТЭП помещений 1-го этажа	АР
19	Кладочный план 1-го этажа, сечение наружной стены, узлы крепления связей, спецификация материалов	АР
20	Разрез 1-1, узел крепления оконного блока	АР
21	Разрез 2-2, узлы крепления оконного блока	АР
22	План кровли, спецификация материалов на кровлю	АР
23	План перемычек 1-го этажа, ведомость и спецификация перемычек 1-го этажа	АР
24	Ведомость заполнения оконных проемов	АР
25	Ведомость заполнения дверных проемов	АР

Согласовано

Взам. инв. №	
Подпись и дата	
Инв. № подл.	

Проект №42/2017						ОД						
Изм.	Кол. уч.	Лист	№ док.	Подп.	Дата							
Содержание												
						<table border="1" style="width: 100%; border-collapse: collapse;"> <tr> <td style="width: 33%;">Стадия</td> <td style="width: 33%;">Лист</td> <td style="width: 33%;">Листов</td> </tr> <tr> <td>РП</td> <td>2</td> <td>25</td> </tr> </table>	Стадия	Лист	Листов	РП	2	25
Стадия	Лист	Листов										
РП	2	25										
						 <p style="font-size: small;">ООО "ЭлитСтройПроект-НЧ" Архитектурное проектирование дизайн и строительство</p>						

Перечень актов скрытых работ:

- Акт освидетельствования качества грунтов оснований под фундаменты в открытых котлованах и траншеях.
- Акт разбивки осей (с приложением исполнительной документации).
- Акт приемки котлована (согласно СП 45.133302012 "Земляные сооружения. Основания и фундаменты").
- Акт освидетельствования скрытых работ по устройству железобетонных (бетонных) конструкций с геодезической проверкой правильности их заложения.
- Акт освидетельствования скрытых работ по армированию Ж/Б конструкций.
- Акт освидетельствования скрытых работ по бетонированию Ж/Б конструкций (с приложением исполнительной схемы и журнала бетонных работ.
- Акт освидетельствования скрытых работ на устройство гидроизоляции.
- Акт освидетельствования скрытых работ на устройство теплоизоляции.
- Акт освидетельствования скрытых работ по обратной засыпке пазух котлована или траншеи при послойном уплотнении грунта.
- Акт освидетельствования скрытых работ по армированию элементов из монолитного бетона.
- Акт освидетельствования скрытых работ по состоянию кирпичной кладки, по армированию газобетонных блоков, по утеплению и анкеровке фасадов.
- Акт освидетельствования скрытых работ на монтаж Ж/Б конструкций.
- Акт освидетельствования скрытых работ на монтаж металлических конструкций.
- Акт освидетельствования скрытых работ на монтаж деревянных конструкций.
- Акт освидетельствования скрытых работ по устройству кровельного покрытия.
- Акт освидетельствования скрытых работ по монтажу перегородок.

Технические решения, принятые в проекте, соответствуют требованиям экологических, санитарно-гигиенических и противопожарных норм, действующих на территории Российской Федерации, и обеспечивающих при соблюдении предусмотренных рабочими чертежами мероприятий безопасную для жизни и здоровья людей эксплуатацию объекта.

Согласовано

Взам. инв. №

Подпись и дата

Инв. № подл.

Изм.	Кол.уч.	Лист	№ док.	Подп.	Дата

Пояснительная записка – начало

Лист

3

Настоящий проект разработан ООО "ЭЛИТСТРОЙПРОЕКТ-НЧ"
ИНН/КПП – 1650300860/165001001, ОГРН – 1151650001172

Авторское право защищается Гражданским Кодексом РФ, часть 4
Эта копия проекта предназначена для однократного строительства
индивидуального жилого дома Заказчиком:

Адрес строительства:

№ комплекта по Единой Учетной

Системе: № _____

Повторное строительство по проекту, передача проекта для
строительства третьим лицам являются незаконными (статья 1294 ГК
РФ).

Общие указания:

1. Перед началом строительно-монтажных работ, проект дома
должен быть привязан к конкретной местности в части:
а) привязка по горизонтали к границам участка и по вертикали к
рельефу.
б) корректировки фундаментов в соответствии с
инженерно-геологическими условиями на участке.
в) подключения к местным инженерным сетям.
2. В соответствии с Законом РФ "О сертификации" все материалы и
изделия используемые в строительстве, должны быть
сертифицированы на предмет гигиенической и пожарной
безопасности.
3. Производство всех строительно-монтажных работ вести под
постоянным контролем опытного производителя работ с ВЫСШИМ
СТРОИТЕЛЬНЫМ ОБРАЗОВАНИЕМ, с соблюдением правил техники
безопасности, в соответствии с нормативными документами.
4. Комплект документов, на которые в проектной документации
есть ссылка на "технологические указания производителя
материалов".

Согласовано					
Инв. № подл.	Подпись и дата	Взам. инв. №			
Изм.	Кол.уч.	Лист	№ док.	Подп.	Дата

Пояснительная записка – продолжение

Лист

4

Исходные данные и условия применения проекта.

1. Данный комплект чертежей разработан на основании комплекта чертежей ЭП и технического задания от Заказчика.
2. Чертеж разработан в соответствии с требованиями:
 - СП 20.13330.2011 "Нагрузки и воздействия"
 - СП 45.13330.2012 "Земляные сооружения. Основания и фундаменты"
 - СП 15.13330.2012 "Каменные и армокаменные конструкции"
 - СП 63.13330.2012 "Бетонные и железобетонные конструкции. Основные положения"
 - СП 52-101-2003 "Бетонные и железобетонные конструкции без предварительного напряжения арматуры"
 - СП 50-101-2004 "Проектирование и устройство оснований и фундаментов зданий и сооружений"
 - СП 16.13330.2011 "Стальные конструкции"
 - СП 64.13330.2011 "Деревянные конструкции"
 - СП 17.13330.2011 "Кровли"
 - СП 70.13330.2012 "Несущие и ограждающие конструкции"
 - СП 131.13330.2012 "Строительная климатология"
 - СП 24.13330.2011 "Свайные фундаменты"
3. За условную отметку 0.000 принят уровень верха чистовых полов.
4. Расчетное значение снеговой нагрузки для III снегового района по СП 20.13330.2011 принят 1,2 кПа (120 кг/м²)
5. Нормативная ветровая нагрузка для IV района по СП 20.13330.2011 принята 0,48 кПа (48 кг/м²)
6. Уровень ответственности здания – II.
7. Здание отапливаемое.
8. Расчетная температура наружного воздуха по СП 131.13330.20129 Средняя наиболее холодной пятидневки, обеспеченностью 92% – 14 С
Средняя наиболее холодных суток – 20 С
Абсолютная минимальная температура – 36 С
9. Геологические условия:
 - Конструкция фундамента рассчитана на грунты без особых условий (не пучинистые, не просадочные, ненабухающие грунты без карстовых , суффозионных процессов и т.п.) с минимальной несущей способностью не менее 2 кг.на см².
 - Из-за отсутствия инженерно-геологических изысканий, проектировщик снимает с себя какую-либо ответственность за возможную усадку фундамента, его деформацию, разрушение и другие последствия, связанные с конструкцией фундамента дома на данном участке.
10. В данном комплекте чертежей разработан монолитный свайно-ленточный ростверк.

Согласовано

Взам. инв. №

Подпись и дата

Инв. № подл.

Изм.	Кол.уч.	Лист	№ док.	Подп.	Дата	Пояснительная записка – продолжение	Лист
							5

ПОЯСНЕНИЯ К ПРОЕКТУ ЖИЛОГО ДОМА

1. Основные конструктивные материалы:

1. Основной комплект чертежей одноэтажного жилого дома , разработан на основании задания на проектирование, выданным Заказчиком.
2. Фундамент свайно-ленточный ростверк – бетон В 25, W6, F100.
3. Наружные стены:
Облицовочный кирпич – 120 мм.
Газобетонный блок D 300 АЕРОС – 300 мм.
4. Цоколь до отм.-0,100 , 000 выполнен из ленточного ростверка
5. Чистовой пол – 100 мм.
Утеплитель “ПЕНОПЛЕКС” – 50 мм.
Парогидроизоляция мембрана “ИЗОКОМ”
Пол бетонный бетон В 7,5 – 100 мм.
Щебень фракция 60–80 мм. – 200 мм.
6. Кровля – вальмовая , материал металлочерепица. Стропильная система кровли из пиломатериалов хвойных пород. Система водостока – наружное водоотведение.
7. Горизонтальная гидроизоляция – выполнена из двух слоев рубероида.
Внутренние стены – Газобетонный блок –250 мм.
перегородки – газобетонные – 150 мм.
8. Перемычки сборные железобетонные по серии 1.038.1-1 укладывать по слою цементно-песчаного раствора марки 75.
9. При кладке перегородок в дверных проемах заложить деревянные антисептированные пробки 250x120x65 мм. через десять рядов по высоте, но не менее двух с каждой стороны.
10. Все отверстия в ограждающих конструкциях после пропуска коммуникаций тщательно заделать бетоном класса В 15 на мелком гравии или щебне.

Согласовано					
	Взам. инв. №				
	Подпись и дата				
	Инв. № подл.				

						Пояснительная записка – продолжение	Лист
Изм.	Кол.уч.	Лист	№ док.	Подп.	Дата		6

15. Все деревянные элементы подвергаются антисептированию с добавлением антипиренов по СНиП 3.04.01-87.
 16. Перекрытие – по деревянным балкам с утеплителем.
 17. Окна и двери – индивидуальный заказ.
 18. Внутренняя отделка не входит в состав настоящего проекта и выполняется в соответствии с дизайн – проектом интерьеров, выполненным в соответствии с пожеланиями заказчика.
 19. Вокруг здания выполнить бетонную отмостку шириной 1200 мм. Состав отмостки: бетон В 7.5 – 100 мм., Утеплитель “Пеноплекс” – 50 мм. Песчаная подготовка – 100 мм. Уплотненный грунт. Отмостка должна устраиваться с уклоном в поперечном направлении не менее 3%. Отметка бровки отмостки должна превышать планировочную отметку не менее чем на 50 мм. Места примыкания отмостки к стене здания выполнить с тщательной разделкой сопряжения тугоплавкой битумной мастикой МБК-Г-85 ГОСТ 2889-80.
 20. В случае применения при производстве работ на данном объекте новых, в том числе импортных материалов, изделий и конструкций, в соответствии с постановлением Госстроя России №76 от 01.07.2002 г., они должны иметь техническое свидетельство Госстроя России, подтверждающие пригодность их применения в строительстве.
 21. Участок строительства, строительные материалы и изделия, используемые в строительстве данного объекта, а также выстроенное по комплекту рабочих чертежей сооружение, в соответствии с Федеральным законом “О радиационной безопасности” № 3-ФЗ от 09.01.96 г., должны удовлетворять требованиям “Норм радиационной безопасности” (НРБ-99) СП 2.6.1.758-96 и “Основных санитарных правил обеспечения радиационной безопасности” (ОСП ОРБ-99) СП 2.6.1.799-99. Результаты радиационного контроля должны быть переданы Заказчику и представителю авторского надзора
 22. По степени огнестойкости дом относится к зданиям II класса, по функциональной пожарной опасности – к классу Ф1.4 (по СНиП 21.01-97*).
Ф.3 123 “Технический регламент о требованиях пожарной безопасности”
 23. Степень долговечности здания– II.
- II. Инженерное оборудование:
- Отопление – от индивидуального отопительного котла. В комнатах – отопительные радиаторы.
- Водоснабжение – холодное от скважины , горячее через бойлер.
- Канализация – септик индивидуальный.

Согласовано

Взам. инв. №

Подпись и дата

Инв. № подл.

Лист

Пояснительная записка – продолжение

7

Изм.	Кол.уч.	Лист	№ док.	Подп.	Дата
------	---------	------	--------	-------	------

Указания по устройству кровли:

1. До начала производства работ по устройству кровли необходимо разработать мероприятия по противопожарной защите и контролю за выполнением правил пожарной безопасности при производстве СМР.
2. При устройстве кровли пользоваться СНиП II-26-76 "Кровли", СП 17.13330.2011 "Кровли", СП 31-101-97 "Проектирование и строительство кровель". При производстве работ соблюдать правила пожарной безопасности в соответствии со СНиП 21-01-97*, СНиП 12-03-2001 и "Кровли. Руководство по проектированию, устройству, правилами приемки и методам оценки качества".
3. Производство работ по устройству кровли вести под непосредственным контролем и наблюдением представителей технического надзора с соблюдением требований:
 - СНиП 3.01-85 "Организация строительного производства";
 - СНиП III-4-80 "Техника безопасности в строительстве";
 - СНиП 3.04.01-87 "Изоляционные и отделочные покрытия".особое внимание необходимо обратить на обеспечение высокого качества работ по устройству всех примыканий кровли к вертикальным поверхностям.

Согласовано										Лист
									Пояснительная записка - продолжение	
Инв. № подл.	Подпись и дата	Взам. инв. №								
Изм.	Кол.уч.	Лист	№ док.	Подп.	Дата					

Общие указания по производству работ.

1. Все строительные-монтажные работы выполнять в соответствии с требованиями:

- СП 45.13330.2012 "Земляные сооружения. Основания и фундаменты"
- СП 70.13330.2012 "Несущие и ограждающие конструкции"
- СНиП 3.04.03-85 "Защита строительных конструкций и сооружений от коррозии".
- СП 48.13330.2011 "Организация строительства"
- СНиП 12-03-2001 "Безопасность труда в строительстве. Часть 1.
- СНиП 12-04-2002 "Безопасность труда в строительстве. Часть 2.
- СП 24.13330.2011 "Свайные фундаменты"
- Указаниями на листах данного комплекта чертежей

Основные Техничко-экономические показатели

Наименование	Ед.изм.	Кол-во
Общая площадь	м ²	127,798
Жилая площадь	м ²	54,213
Площадь застройки	м ²	186,286

ТЭП помещений 1-го этажа

	Общая площадь помещений	В том числе		Кроме того: приведенная площадь, балконов, террас, парковок
		Жилая	Вспомогательная	
1-ый этаж	127,798	54,213	61,86	11,725

Согласовано

Инв. № подл. Подпись и дата Взам. инв. №

Изм.	Кол.уч.	Лист	№ док.	Подп.	Дата	Пояснительная записка - конец	Лист
							9

Перспектива №1




Согласовано

Взам. инв. №

Подпись и дата


Инв. № подл.

						Проект №42/2017		АР			
						Краснодарский край					
Изм.	Кол. уч.	Лист	№ док.	Подп.	Дата	Одноэтажный жилой дом			Стадия	Лист	Листов
									РП	10	25
						Перспектива №1			 000 "ЭлитСтройПроект-НЧ" Архитектурное проектирование дизайн и строительство		

Перспектива №2




Согласовано	
Взам. инв. №	
Подпись и дата	
Инв. № подл.	

						Проект №42/2017	АР		
						Краснодарский край			
Изм.	Кол. уч.	Лист	№ док.	Подп.	Дата	Одноэтажный жилой дом	Стадия	Лист	Листов
							РП	11	25
						Перспектива №2	 000 "ЭлитСтройПроект-НЧ" Архитектурное проектирование дизайн и строительство		

Перспектива №3



Согласовано	
Взам. инв. №	
Подпись и дата	
Инв. № подл.	

						Проект №42/2017	АР		
						Краснодарский край			
Изм.	Кол. уч.	Лист	№ док.	Подп.	Дата	Одноэтажный жилой дом	Стадия	Лист	Листов
							РП	12	25
						Перспектива №3	 000 "ЭлитСтройПроект-НЧ" Архитектурное проектирование дизайн и строительство		

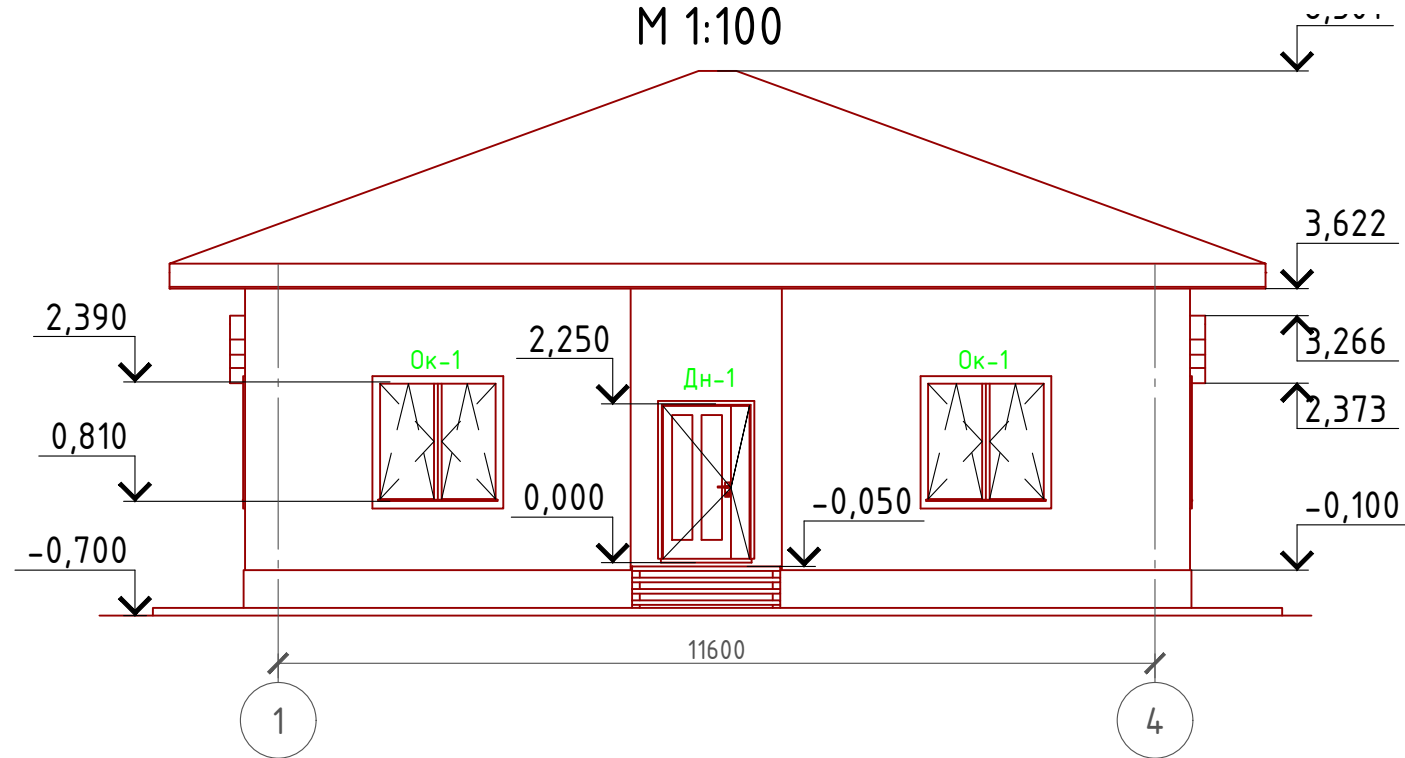
Перспектива №4



Согласовано	
Взам. инв. №	
Подпись и дата	
Инв. № подл.	

						Проект №42/2017	АР		
						Краснодарский край			
Изм.	Кол. уч.	Лист	№ док.	Подп.	Дата	Одноэтажный жилой дом	Стадия	Лист	Листов
							РП	13	25
						Перспектива №4	ООО "ЭлитСтройПроект-НЧ" Архитектурное проектирование дизайн и строительство		

Фасад 1-4
М 1:100



Примечание:

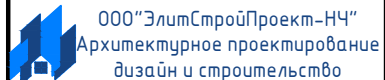
- Цоколь - отделка диким камнем (цветовое решение согласно дизайн-экстерьера)
- Стены наружные - Облицовочный кирпич (цветовое решение согласно дизайн-экстерьера)
- Кровля - металлочерепица
- Окна, витражи и двери - индивидуальный заказ по желанию Заказчика.

Согласовано

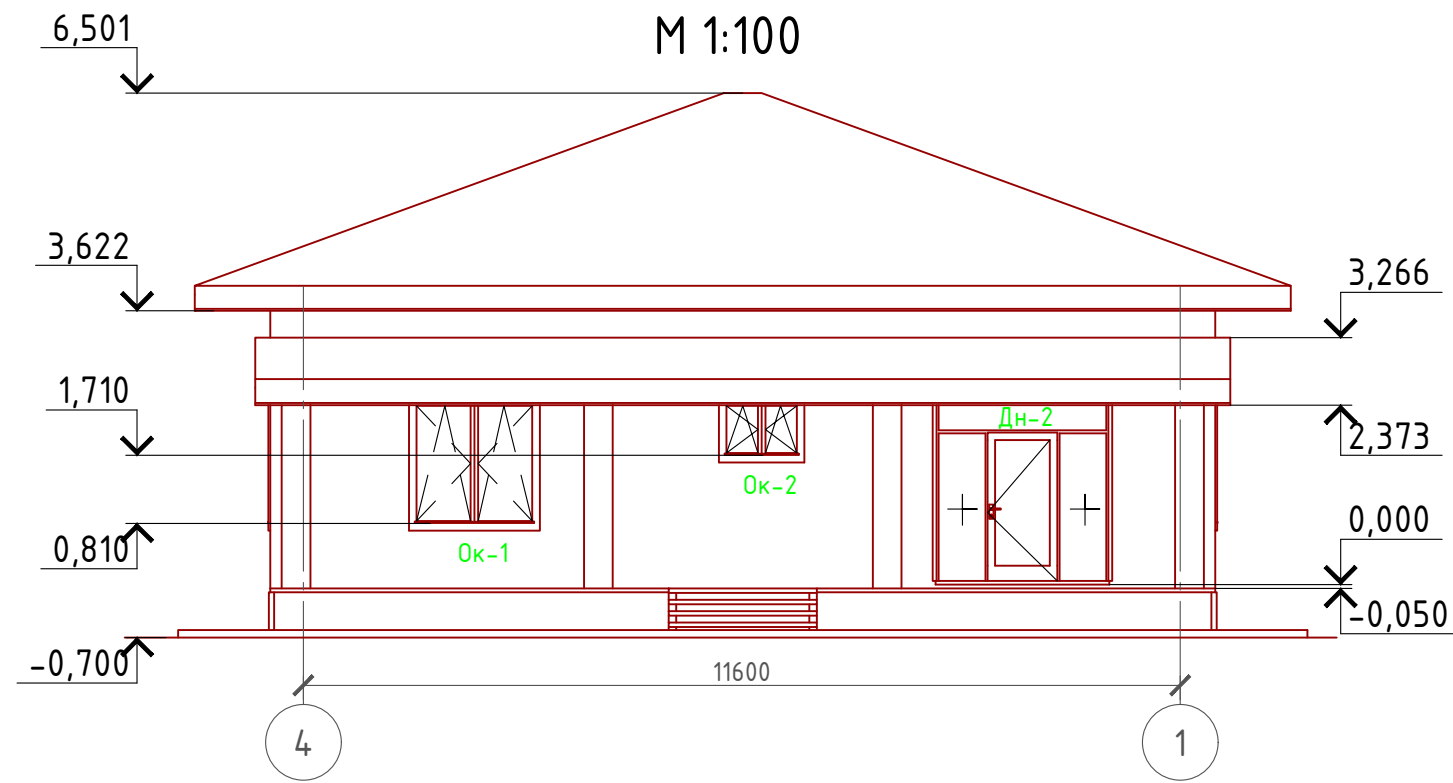
Взам. инв. №

Подпись и дата

Инв. № подл.

Проект №42/2017						АР		
Краснодарский край								
Изм.	Кол. уч.	Лист	№ док.	Подп.	Дата	Стадия	Лист	Листов
						РП	14	25
Одноэтажный жилой дом								
Фасад 1-4								

Фасад 4-1
М 1:100



Примечание:

- Цоколь - отделка диким камнем (цветовое решение согласно дизайн-экстерьера)
- Стены наружные - Облицовочный кирпич (цветовое решение согласно дизайн-экстерьера)
- Кровля - металлочерепица
- Окна, витражи и двери - индивидуальный заказ по желанию Заказчика.

Согласовано

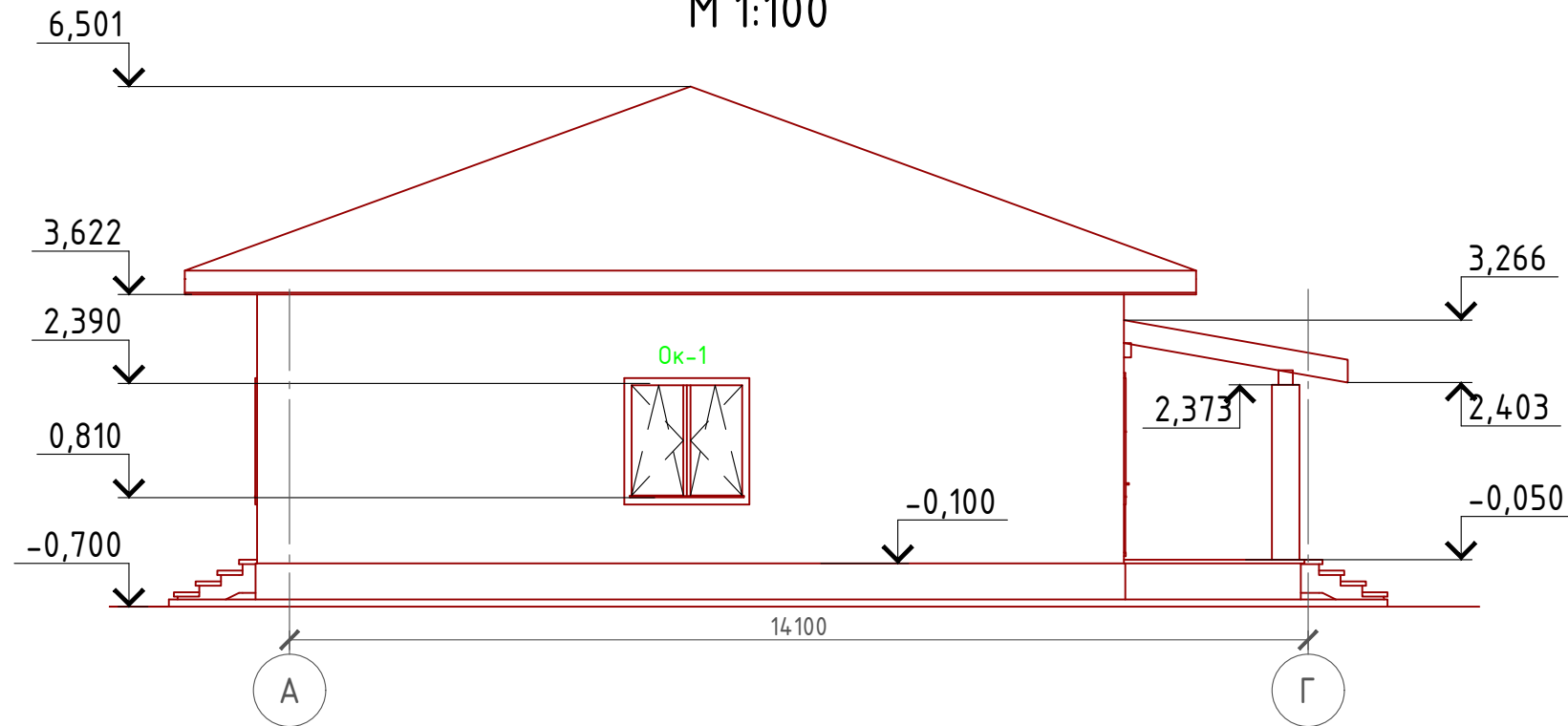
Взам. инв. №

Подпись и дата

Инв. № подл.

Проект №42/2017						АР		
Краснодарский край								
Изм.	Кол. уч.	Лист	№ док.	Подп.	Дата	Стадия	Лист	Листов
						РП	15	25
Одноэтажный жилой дом с гаражом на две машины								
Фасад 4-1								

Фасад А-Г
М 1:100



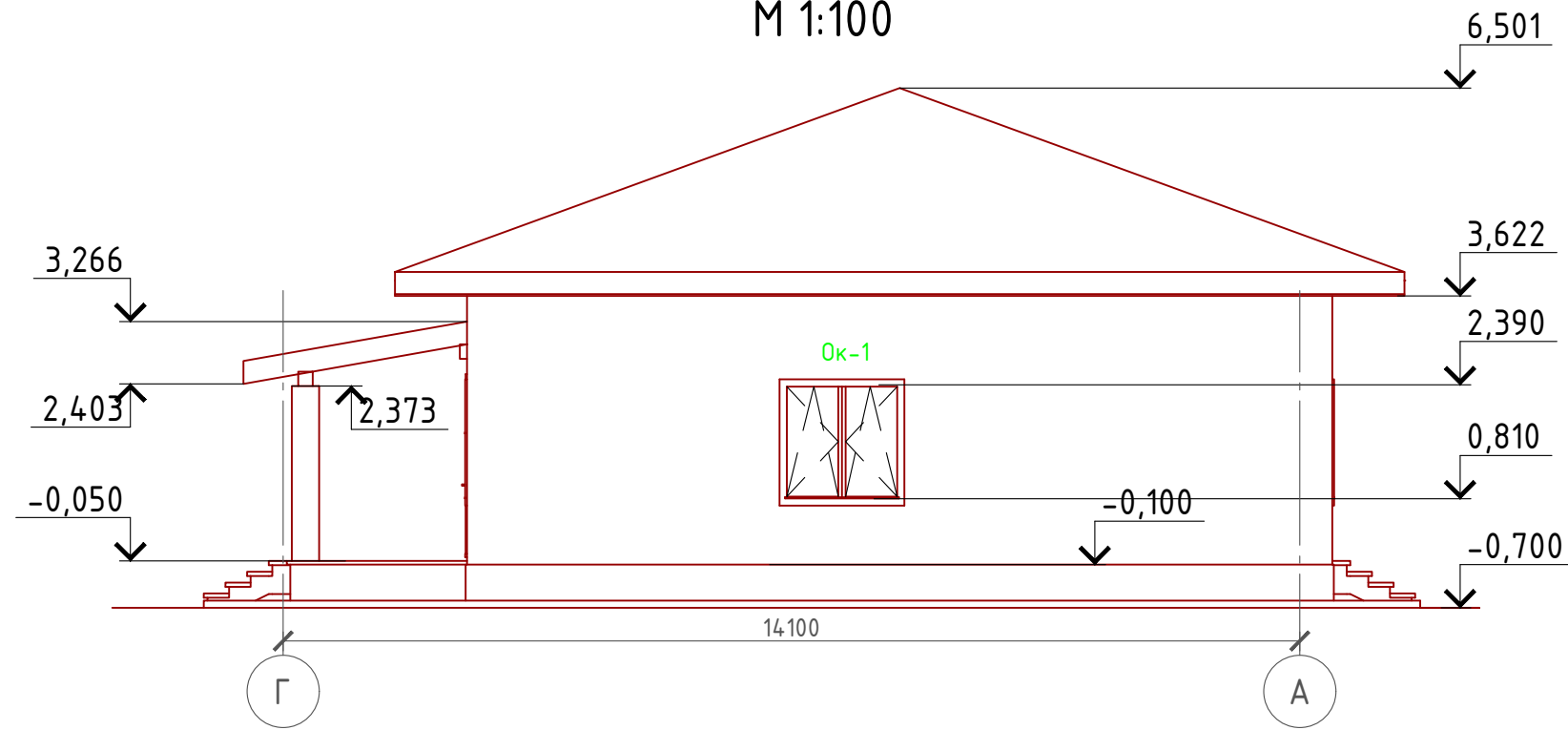
Примечание:

Цоколь - отделка диким камнем (цветовое решение согласно дизайн-экстерьера)
 Стены наружные - Облицовочный кирпич (цветовое решение согласно дизайн-экстерьера)
 Кровля - металлочерепица
 Окна, витражи и двери - индивидуальный заказ по желанию Заказчика.

Согласовано	
Взам. инв. №	
Подпись и дата	
Инв. № подл.	

Проект №42/2017						АР		
Краснодарский край								
Изм.	Кол. уч.	Лист	№ док.	Подп.	Дата	Стадия	Лист	Листов
						РП	16	25
Одноэтажный жилой дом								
Фасад А-Г								

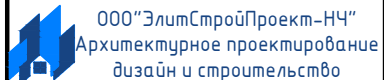
Фасад Г-А
М 1:100



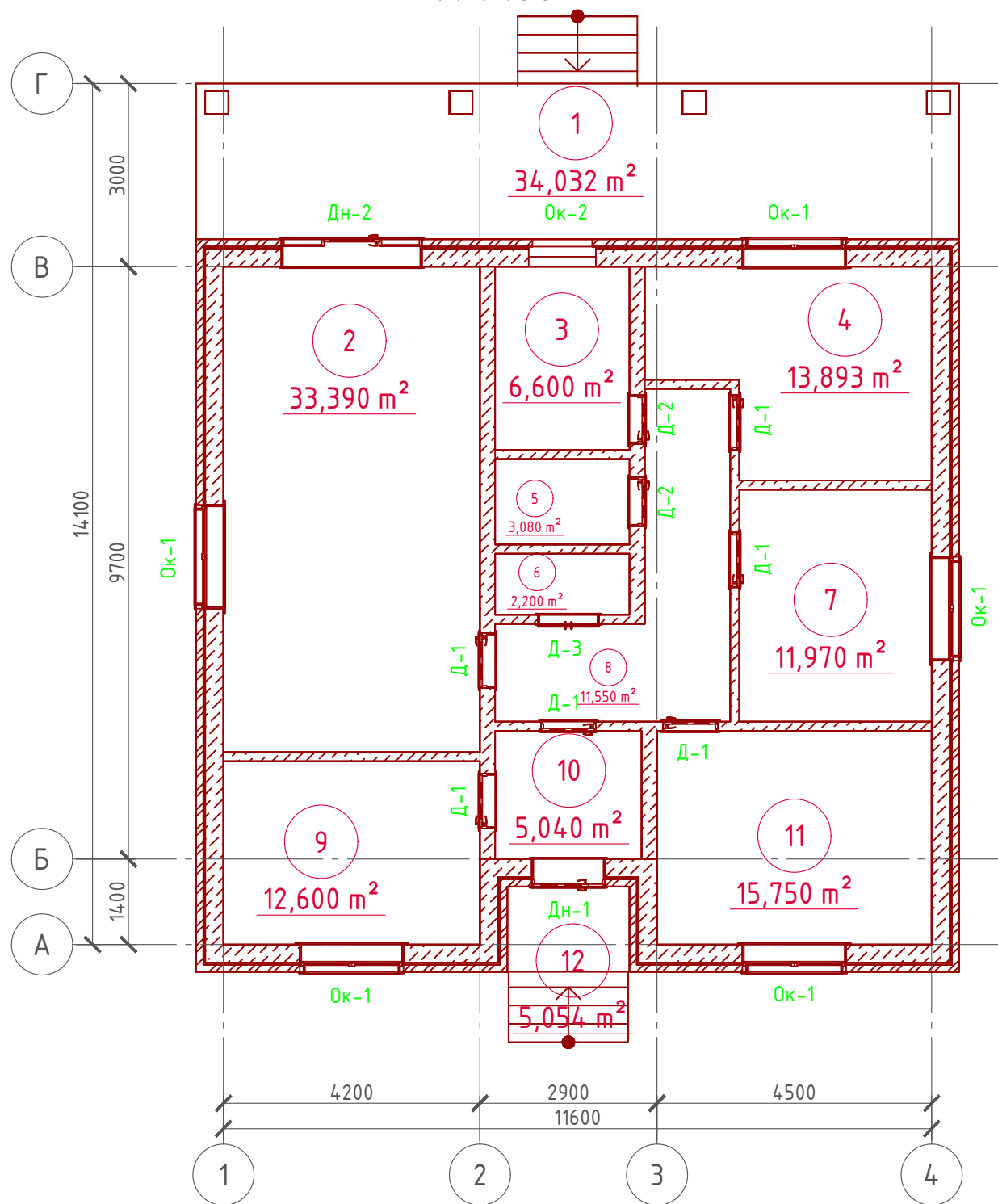
Примечание:

- Цоколь - отделка диким камнем (цветовое решение согласно дизайн-экстерьера)
- Стены наружные - Облицовочный кирпич (цветовое решение согласно дизайн-экстерьера)
- Кровля - металлочерепица
- Окна, витражи и двери - индивидуальный заказ по желанию Заказчика.

Согласовано	
Взам. инв. №	
Подпись и дата	
Инв. № подл.	

Проект №42/2017						АР		
Краснодарский край								
Изм.	Кол. уч.	Лист	№ док.	Подп.	Дата	Стадия	Лист	Листов
						РП	17	25
Одноэтажный жилой дом								
Фасад Г-А								

План 1-го этажа
М 1:100



Экспликация помещений 1-го этажа

Номер помещения	Наименование	Площадь, м ²
1	Терраса (приведенная площадь 34,032x0,3)	10,209
2	Кухня-столовая	33,390
3	Ванная	6,600
4	Спальня	13,893
5	Туалет	3,080
6	Гардеробная	2,200
7	Спальня	11,970
8	Холл	11,550
9	Спальня	12,600
10	Тамбур	5,040
11	Спальня	15,750
12	Крыльцо (приведенная площадь 5,054x0,3)	1,516
	Итого	127,798



ТЭП помещений 1-го этажа

	Общая площадь помещений	В том числе		Кроме того: приведенная площадь, балконов, террас, парковок
		Жилая	Вспомогательная	
1-ый этаж	127,798	54,213	61,86	11,725



Согласовано

Взам. инв. №

Подпись и дата

Инв. № подл.

Проект №42/2017

АР

Краснодарский край

Изм. Кол. уч. Лист № док. Подп. Дата

Одноэтажный жилой дом

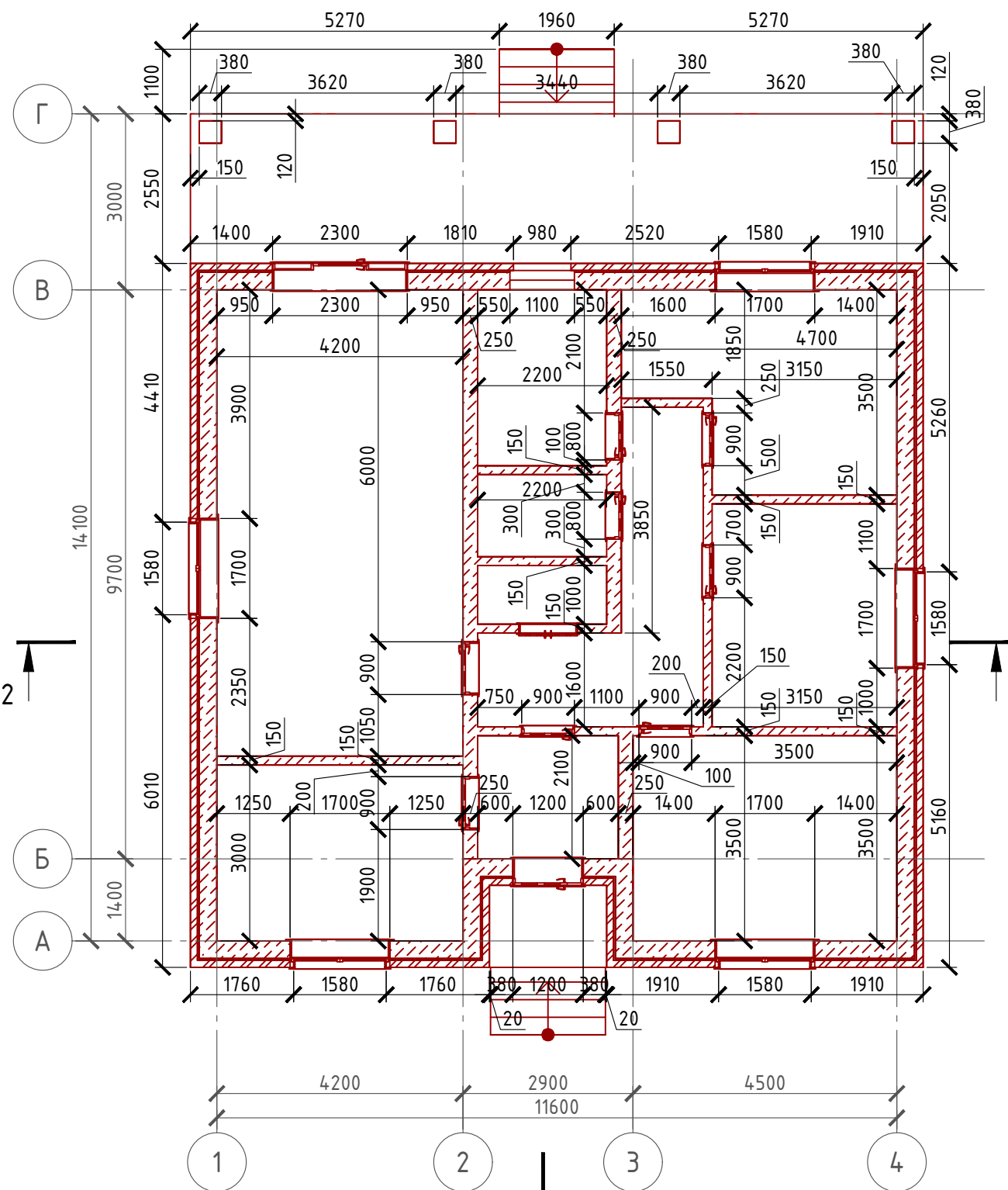
Стадия	Лист	Листов
РП	18	25

План 1-го этажа, план 1-го этажа в проекции, экспликация и ТЭП помещений 1-го этажа

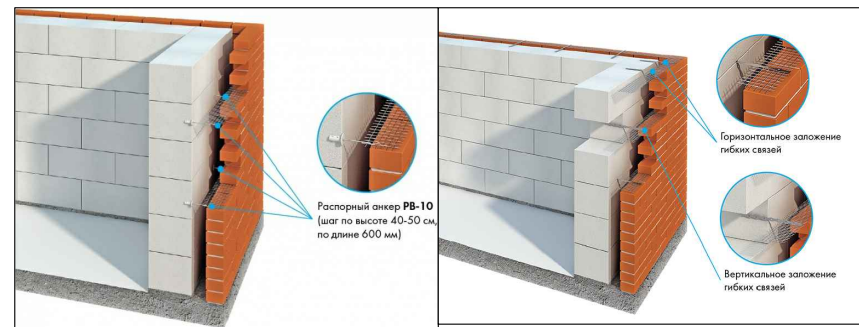
ООО "ЭлитСтройПроект-НЧ"
Архитектурное проектирование
дизайн и строительство

Формат А3

Кладочный план 1-го этажа М 1:100

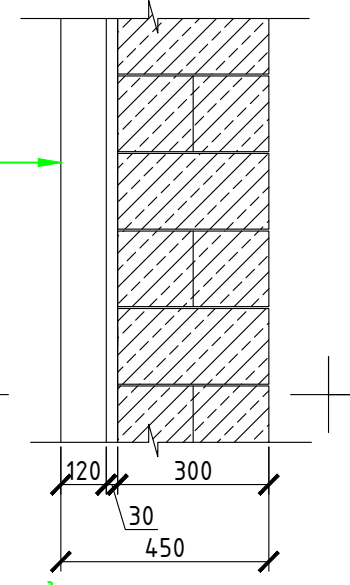


Узлы по установке
связей



Сечение наружной стены М 1:20

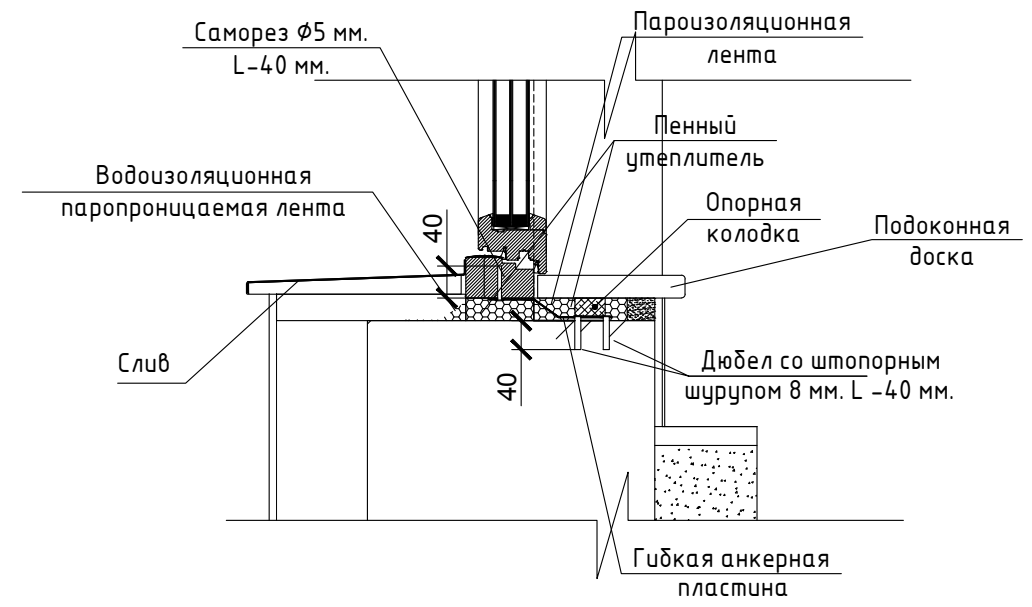
Облицовочный кирпич - 120 мм.
Воздушная прослойка - 30 мм.
Газобетонный блок - 300 мм.



Спецификация кладки стен:
Наружная стена:
 Газобетонный блок АЕРОК, 300 мм. - 55,71 м³
 Кирпич облицовочный одинарный (ГОСТ 530-2007) М 150 - 192,24 м² (9805 шт.)
Перегородки:
 Газобетонные 150 мм. - 91,50 м³
Внутренняя стена из газоблока:
 Газобетонный блок 250 мм. - 14,11 м³
Столб кирпичный:
 Кирпич одинарный рядовый полнотелый (ГОСТ 530-2007) М 150 - 1,44 м³ (568 шт.)

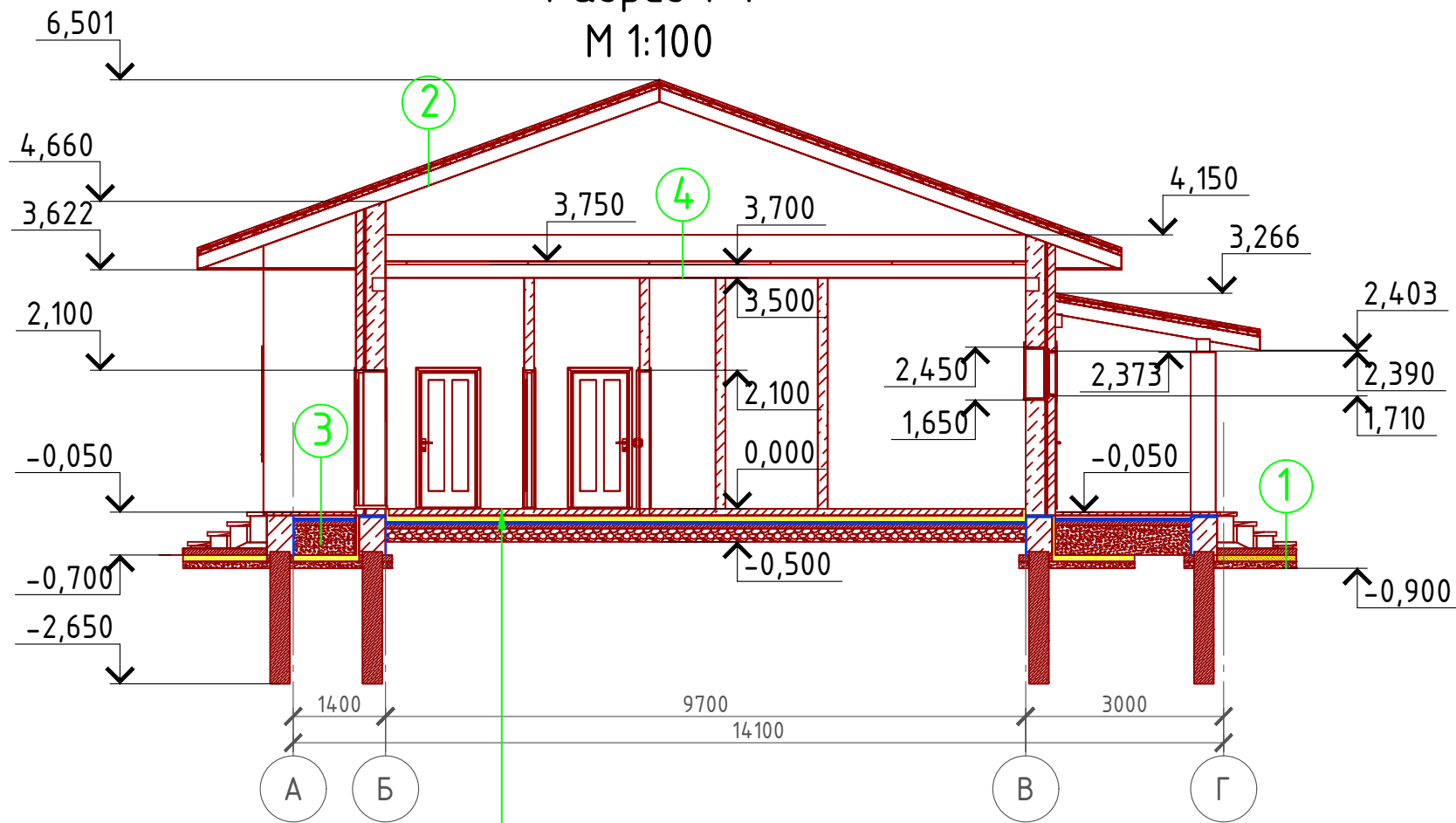
Примечание:
 Кирпичную кладку из облицовочного кирпича армировать каждые 5 рядов кладки, дополнительно крепить рифленными гибкими связями из стекловолокна ϕ 4 мм.
 Газобетонные блоки укладывать на клей для газобетона, кладку из газобетонных блоков армировать через каждые 3 ряда сеткой кладочной из стекловолокна.
 Внутренние несущие стены выполнять из газобетонных блоков, кладку также армировать через каждые 5 рядов сеткой кладочной из стекловолокна.
 При производстве работ в зимнее время, руководствоваться указаниями СНиП 3.03.01-87, марка раствора должна быть повышена на одну ступень с применением противоморозных добавок.
 При производстве работ соблюдать мероприятия по противопожарной защите и контролю за выполнением правил Противопожарной Безопасности и технике Безопасности.

Нижний узел оконного проема М 1:10

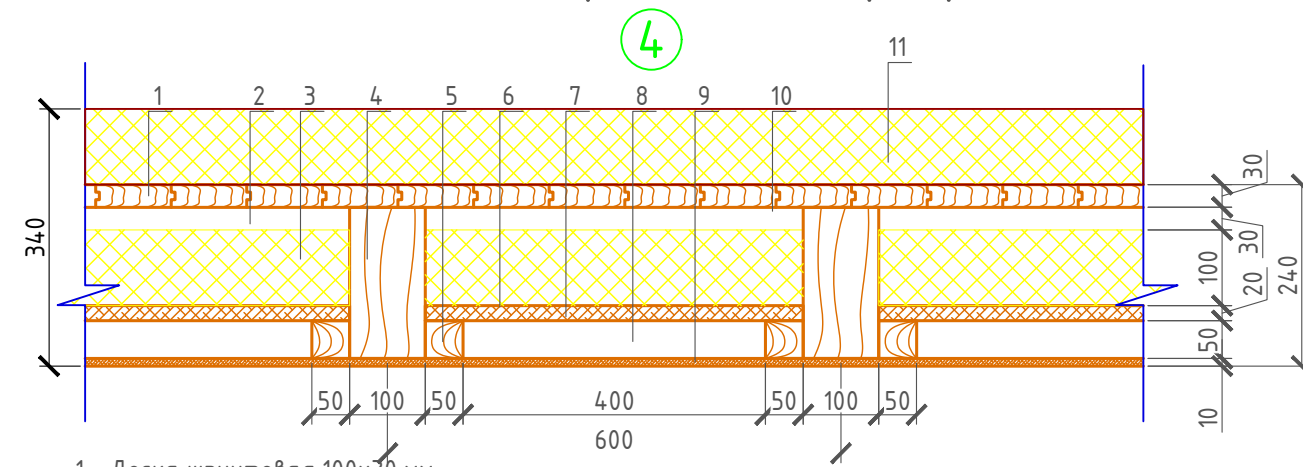


Проект №42/2017						АР		
Краснодарский край						Краснодарский край		
Изм.	Кол. уч.	Лист	№ док.	Подп.	Дата	Одноэтажный жилой дом		
						Стадия	Лист	Листов
						РП	19	25
Кладочный план 1-го этажа, сечение наружной стены, узлы крепления связей, спецификация материалов						ООО "ЭлитСтройПроект-НЧ" Архитектурное проектирование дизайн и строительство		

Разрез 1-1 М 1:100



Сечение чердачного перекрытия

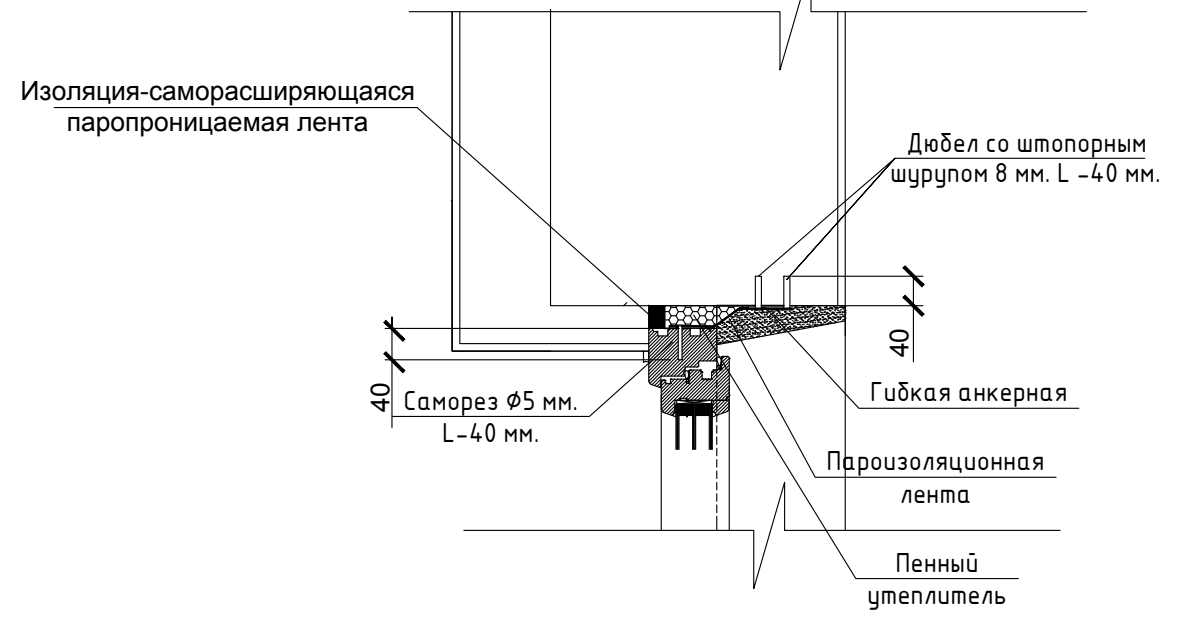


- 1 - Доска шпунтовая 100x30 мм.
- 2 - Воздушная прослойка - 30 мм.
- 3 - Утеплитель "ROCKWOOL Лайт Баттс СКАНДИК" - 100 мм.
- 4 - Балка перекрытия 100x200 мм. (ГОСТ 24454-80) шаг 600 мм.
- 5 - Черепной брусок 50x50 мм. (ГОСТ 24454-80)
- 6 - Пароизоляция "ROCKWOOL"
- 7 - Черновой пол (доска 20x100 мм.)
- 8 - Воздушная прослойка - 50 мм.
- 9 - Евровагонка
- 10 - Гидроветрозащитная мембрана "ROCKWOOL" для кровель
- 11 - Утеплитель "ROCKWOOL Лайт Баттс СКАНДИК" - 100 мм.

- 1 Отмостка (бетон В 7.5) - 100 мм.
Утеплитель "Пеноплекс" - 50 мм.
Песчаная подготовка - 100 мм.
Грунт.
- 2 Металлочерепица "Монтерей"
Обрешетка (доска 100x25 мм.) шаг 350 мм.
Контрбрус 50x50 мм.
Гидроветрозащитная мембрана "ROCKWOOL" для кровель
Стропило 50x200 мм. шаг 600 мм.
- 3 Половая доска - 50 мм.
Обрешетка под половую доску - 50 мм.
Гидроизоляция - рубероид в два слоя
Бетонная подготовка - 100 мм.
Песчаная подсыпка - 450 мм.
Утеплитель "ПЕНОПЛЕКС" - 100 мм.
Песчаная подготовка - 100 мм.

- Пол бетонный армированный (бетон В 12,5; сетка Вр1 Ø5 мм. ячейка 100x100 мм.) - 100 мм.
- Утеплитель "ПЕНОПЛЕКС" - 50 мм.
- Парогидроизоляционная мембрана "ИЗОКОМ"
- Подбетонка - 100 мм.
- Щебень втрамбованный в грунт (фракция 60x80 мм.) - 200 мм.
- Обратная засыпка грунтом с послойным трамбованием

Верхний узел оконного проема М 1:10

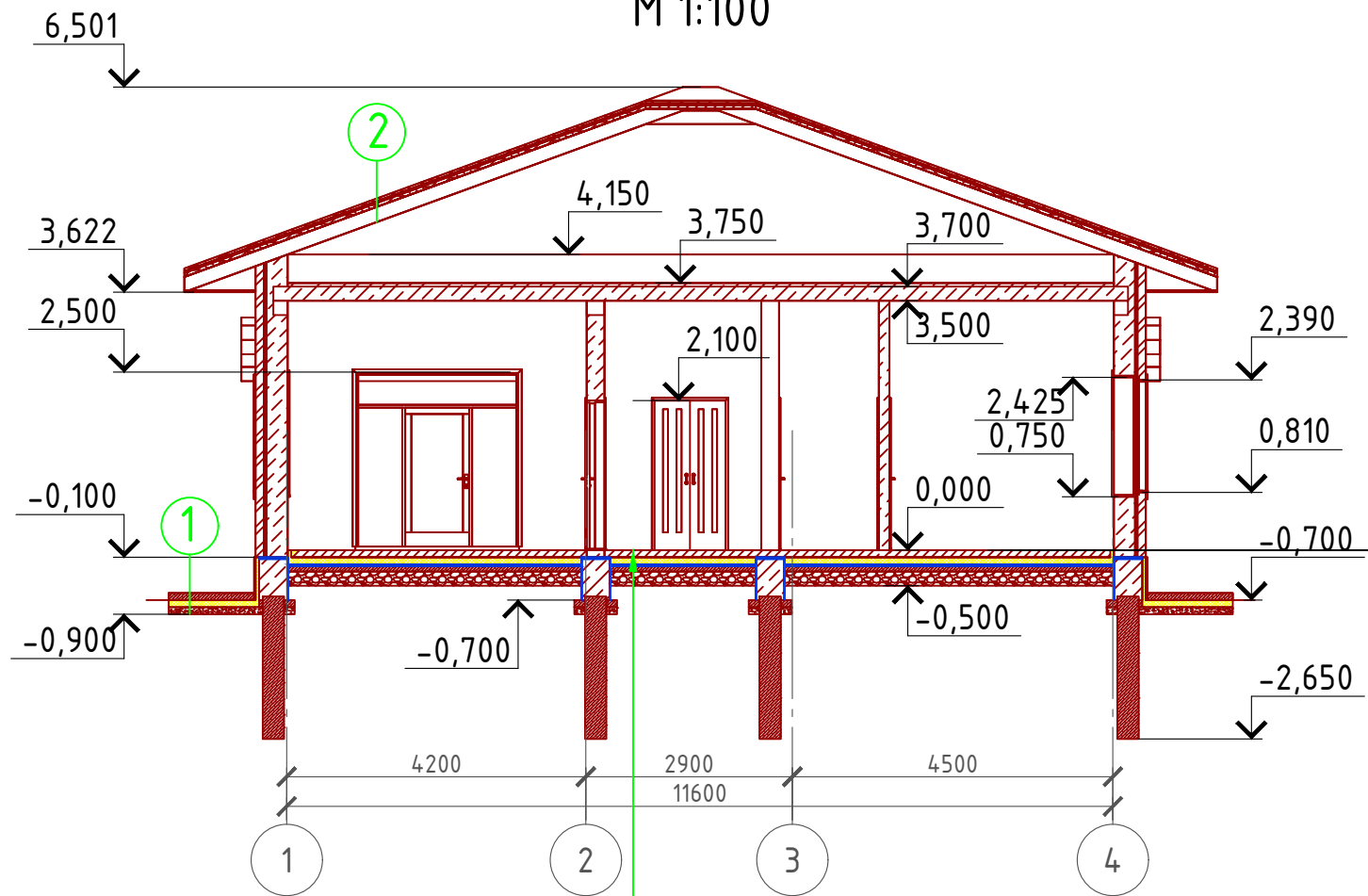


Пояснение по утеплению отмостки:
1. Для утепления отмостки вокруг здания использовать пенополистирол "Пеноплекс" или аналогичный ему материал. Ширина 1200 мм., толщиной 100 мм. (Основание: Альбом технических решений по применению теплоизоляции "Пеноплекс" в малоэтажном строительстве, разработанный - Федеральное государственное бюджетное учреждение "Научно-исследовательский институт строительной физики Российской академии архитектуры и строительной науки - НИИСФ РААСН г. Санкт Петербург 2012 год.) Режим эксплуатации здания - постоянно отапливаемый).
- так же дополнительно можно доутеплить все углы здания, еще одним слоем утеплителя толщиной 100 мм. на длину 1200 мм. в каждую сторону.

Проект №42/2017						АР
Краснодарский край						
Изм.	Кол. уч.	Лист	№ док.	Подп.	Дата	
Одноэтажный жилой дом						Стадия РП
Разрез 1-1, узел крепления оконного блока						Лист 20
						Листов 25

ООО "ЭлитСтройПроект-НЧ"
Архитектурное проектирование
дизайн и строительство

Разрез 2-2 М 1:100

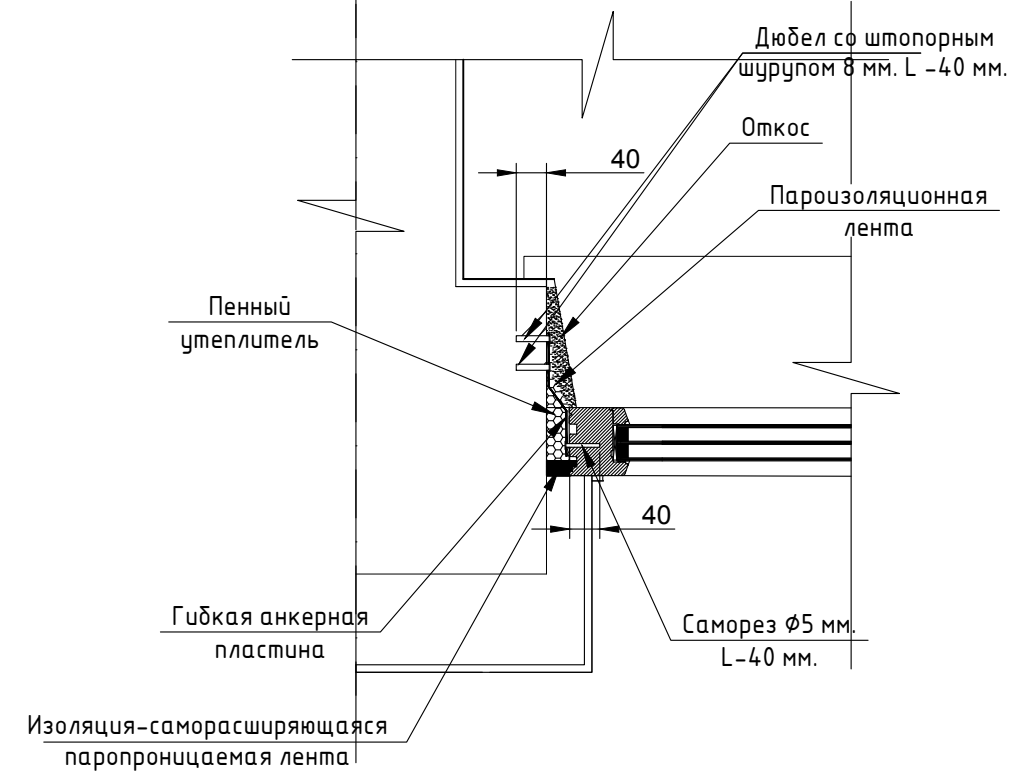


- ① Отмостка (бетон В 7.5) - 100 мм.
Утеплитель "Пеноплекс" - 50 мм.
Песчаная подготовка - 100 мм.
Грунт.

- ② Металлочерепица "Монтерей"
Обрешетка (доска 100x25 мм.) шаг 350 мм.
Контрбрус 50x50 мм.
Гидроветрозащитная мембрана "ROCKWOOL" для кровель
Стропило 50x200 мм. шаг 600 мм.

Пол бетонный армированный (бетон В 12,5; сетка Вр1 Φ 5 мм. ячейка 100x100 мм.) - 100 мм.
Утеплитель "ПЕНОПЛЕКС" - 50 мм.
Парогидроизоляционная мембрана "ИЗОКОМ"
Подбетонка - 100 мм.
Щебень втрамбованный в грунт (фракция 60x80 мм.) - 200 мм.
Обратная засыпка грунтом с послойным трамбованием

Боковой узел оконного проема М 1:10



Согласовано

Взам. инв. №

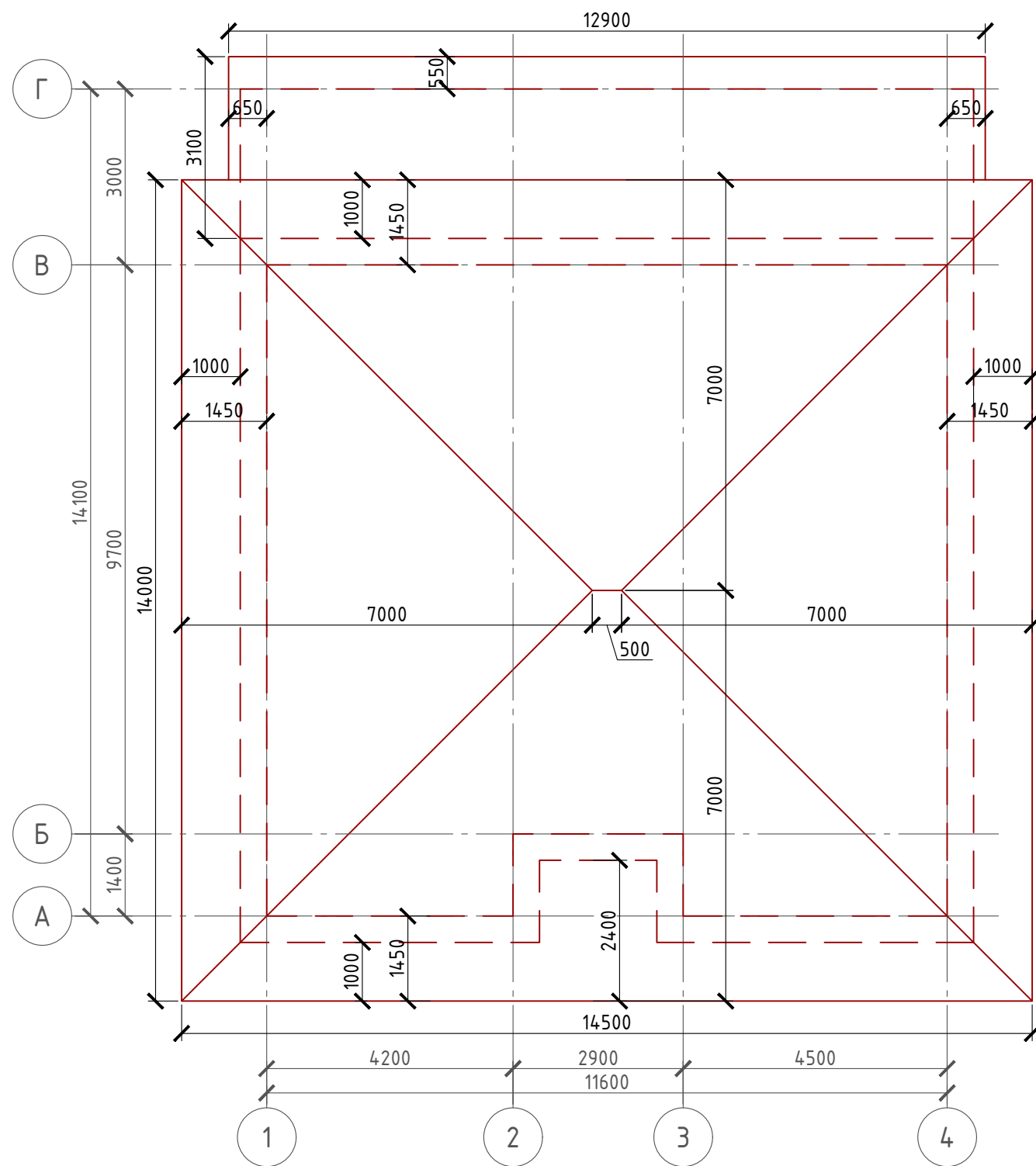
Подпись и дата

Инв. № подл.

Проект №42/2017						АР		
Краснодарский край								
Изм.	Кол. уч.	Лист	№ док.	Подп.	Дата	Стадия	Лист	Листов
						РП	21	25
Одноэтажный жилой дом								
Разрез 2-2, узлы крепления оконного блока								

Формат А3

План кровли М 1:100



Спецификация кровли на дом

№поз.	Обозначение	Наименование	Кол-во	Ед.изм.	Примечание
1		Металлочерепица	216,74	м ²	
2		Гидро-ветрозащитная мембрана "ROCKWOOL"	216,04, 23	м ²	

Спецификация кровли на крыльцо

№поз.	Обозначение	Наименование	Кол-во	Ед.изм.	Примечание
1		Металлочерепица	40,61	м ²	
2		Гидро-ветрозащитная мембрана "ROCKWOOL"	40,69	м ²	

Примечание:

При устройстве снегодержателей, элементов водосточной системы, вентиляционных труб и кровли из металлочерепицы, или аналогичным ему материалом, руководствоваться технологией монтажа завода-изготовителя данного материала или Свод Правил - кровли

Согласовано

Взам. инв. №

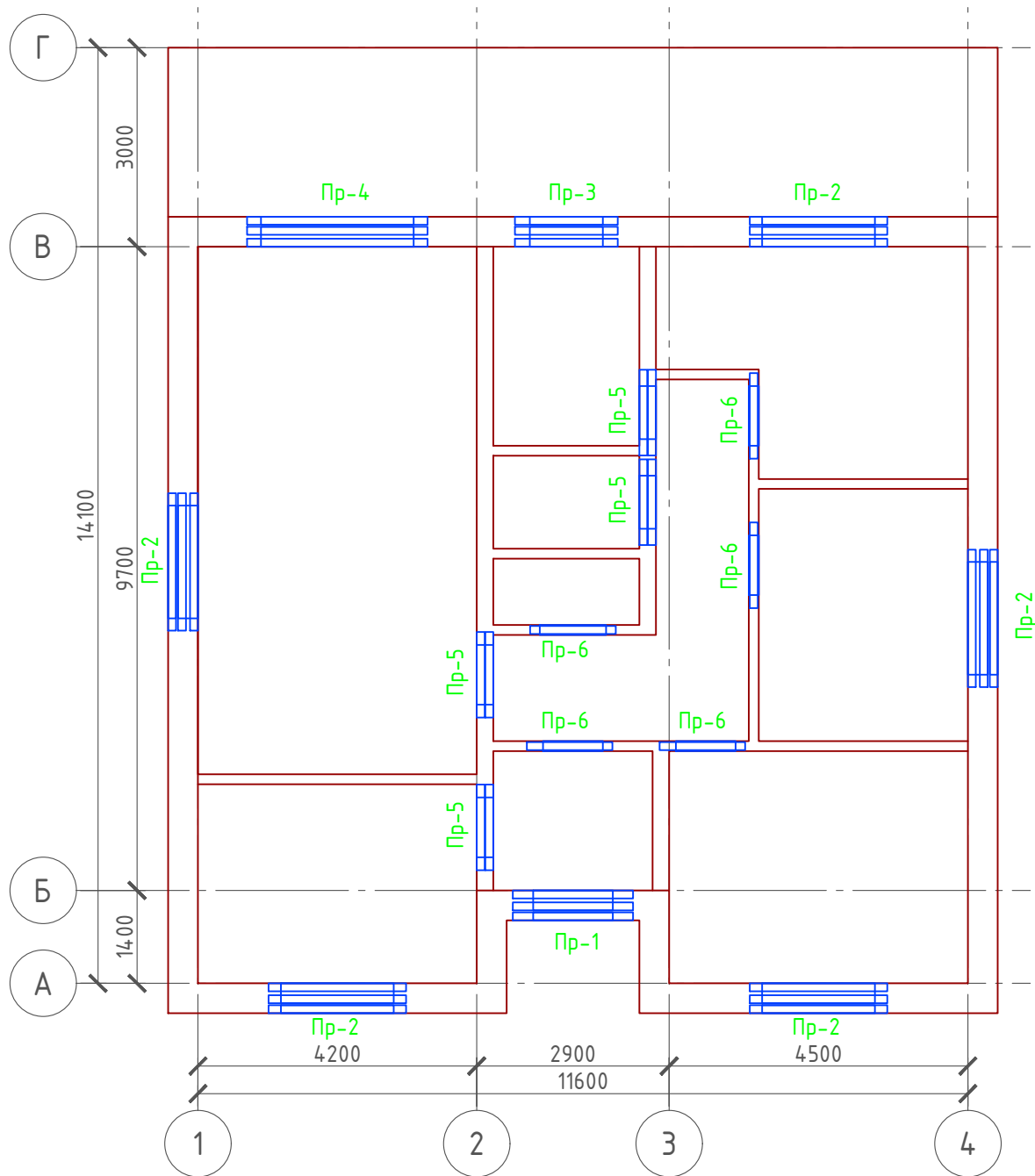
Подпись и дата

Инв. № подл.

Проект №42/2017						АР		
Краснодарский край								
Изм.	Кол. уч.	Лист	№ док.	Подп.	Дата			
Одноэтажный жилой дом						Стадия	Лист	Листов
						РП	22	25
План кровли, спецификация материалов на кровлю								

Формат А3

План перемычек 1-го этажа М 1:100



Ведомость перемычек

Марка	Схема сечения
Pr-1	2,250 ЗПБ 18-37 ∠ 110x110x8x1810 мм. ГОСТ 8509-93
Pr-2	2,390 ЗПБ 21-8 ∠ 110x110x8x2070 мм. ГОСТ 8509-93
Pr-3	2,390 ЗПБ 16-37 ∠ 110x110x8x1550 мм. ГОСТ 8509-93
Pr-4	2,500 ЗПБ 27-8 ∠ 110x110x8x2720 мм. ГОСТ 8509-93
Pr-5	2,100 ЗПБ 13-37
Pr-6	2,100 ЗПБ 13-2

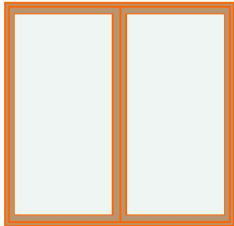
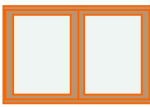
Спецификация перемычек

Поз.	Обозначение	Наименование	Кол.	Масса ед., кг	Примечание
Pr-1	Серия 1.038.1-1	3 ПБ 18-37	2	119	
Pr-2	Серия 1.038.1-1	3 ПБ 21-8	10	137	
Pr-3	Серия 1.038.1-1	3 ПБ 16-37	2	102	
Pr-4	Серия 1.038.1-1	3 ПБ 27-8	2	162	
Pr-5	Серия 1.038.1-1	3 ПБ 13-37	8	102	
Pr-6	Серия 1.038.1-1	2 ПБ 13-2	5	54	

Уголок 110x110x8 мм. ГОСТ 8509-93 - 16,43 м/п - 221,805 кг.

Проект №42/2017						АР		
Краснодарский край						Краснодарский край		
Изм.	Кол. уч.	Лист	№ док.	Подп.	Дата	Стадия	Лист	Листов
						Одноэтажный жилой дом	РП	23 / 25
План перемычек 1-го этажа, ведомость и спецификация перемычек 1-го этажа								

Ведомость заполнения оконных проемов

Наименование	Марка	Количество	Размер Ш x В	3D-фронтальный вид
Ок-1	Двустворчатое Окно поворотно-откидное	5	1 700x1 700	
Ок-2	Двустворчатое Окно поворотно-откидное	1	1 100x800	

Примечание:


1. Перед заказом оконных изделий выполнить замеры по месту. Изделия комплектуются подставочными, соединительными и статическими профилями, монтажными изделиями по рекомендациям поставщика системы.
2. Общие указания по изготовлению ПВХ окон см. ГОСТ 30674-99 "Оконные блоки из поливинилхлоридных профилей".
3. Для остекления отапливаемой части дома рекомендуются переплеты из 5-ти камерных ПВХ профилей шириной 71 мм. и двухкамерные стеклопакеты толщиной 36 мм. 4М1-12-4М1-12-4М. Для неотапливаемых частей здания рекомендуются переплеты из 3-х камерных ПВХ профилей 58 мм. и одинарное стекло.


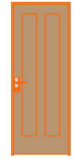


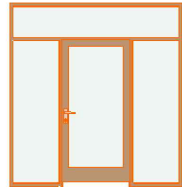
Согласовано

Взам. инв. №

Подпись и дата

Инв. № подл.

Проект №42/2017						АР		
Краснодарский край								
Изм.	Кол. уч.	Лист	№ док.	Подп.	Дата			
Одноэтажный жилой дом						Стадия	Лист	Листов
						РП	24	25
Ведомость заполнения оконных проемов						 ООО "ЭлитСтройПроект-НЧ" Архитектурное проектирование дизайн и строительство		

Ведомость заполнения дверных проемов				
Наименование	Марка	Количество	Размер Ш x В	3D-фронтальный вид
Д-1	Однопольная Дверь 19	6	900x2 100	
Д-2	Однопольная Дверь 19	1	800x2 100	
Д-3	Двупольная Наружная Раздвижная Дверь 19	1	1 000x2 100	
Дн-1	Двупольная Дверь 19	1	1 200x2 250	
Дн-2	Дверь с 2 Боковыми Панелями и Фрамугой 19	1	2 300x2 500	

Примечание:


1. Перед заказом дверных изделий выполнить замеры по месту. Изделия комплектуются подставочными, соединительными и статическими профилями, монтажными изделиями по рекомендациям поставщика системы.

Согласовано

Взам. инв. №

Подпись и дата

Инв. № подл.

Проект №42/2017						АР		
Краснодарский край								
Изм.	Кол. уч.	Лист	№ док.	Подп.	Дата			
Одноэтажный жилой дом						Стадия	Лист	Листов
						РП	25	25
Ведомость заполнения дверных проемов						 000 "ЭлитСтройПроект-НЧ" Архитектурное проектирование дизайн и строительство		