



ООО "ЭлитСтройПроект-НЧ"
Архитектурное проектирование
дизайн и строительство

Эл.почта: elitstroyproektnch@mail.ru

Сайт: elitstroyproektnch.ru

Тел. +7 (930) 806 8678

+7 (986) 726 6196

ТОМ 1 – Архитектурный раздел

Проект №46/2017

Одноэтажный модульный жилой дом



Севастополь 2017 год


Ведомость рабочих чертежей основного комплекта

Лист	Наименование	Примечание
1	Титул	
2	Содержание	ОД
3	Пояснительная записка (начало)	ОД-1
4	Пояснительная записка (продолжение)	ОД-2
5	Пояснительная записка (продолжение)	ОД-3
6	Пояснительная записка (продолжение)	ОД-4
7	Пояснительная записка (продолжение)	ОД-5
8	Пояснительная записка (продолжение)	ОД-6
9	Пояснительная записка (конец)	ОД-8
10	Перспектива №1	АР
11	Перспектива №2	АР
12	Перспектива №3	АР
13	Перспектива №4	АР
14	Фасад 1-4, 4-1, А-Б, Б-А	АР
15	План 1-го этажа, план 1-го этажа в проекции, экспликация и ТЭП помещений 1-го этажа	АР
16	Монтажный план 1-го этажа, спецификация материалов на стены, сечения наружной и внутренней стены.	АР
17	Разрез 1-1 и 2-2	АР
18	План кровли, спецификация материалов на кровлю	АР
19	Ведомость заполнения оконных проемов	АР
20	Ведомость заполнения дверных проемов	АР

Согласовано

	Взам. инв. №

	Подпись и дата

Проект №40/2017						ОД		
Изм.	Кол. уч.	Лист	№ док.	Подп.	Дата			
Инв. № подл.						Содержание		
						Стадия	Лист	Листов
						РП	2	20
						 ООО "ЭлитСтройПроект-НЧ" Архитектурное проектирование дизайн и строительство		

Перечень актов скрытых работ:

- Акт освидетельствования качества грунтов оснований под фундаменты в открытых котлованах и траншеях.
- Акт разбивки осей (с приложением исполнительной документации).
- Акт приемки котлована (согласно СП 45.133302012 "Земляные сооружения. Основания и фундаменты").
- Акт освидетельствования скрытых работ по устройству железобетонных (бетонных) конструкций с геодезической проверкой правильности их заложения.
- Акт освидетельствования скрытых работ по армированию Ж/Б конструкций.
- Акт освидетельствования скрытых работ по бетонированию Ж/Б конструкций (с приложением исполнительной схемы и журнала бетонных работ.
- Акт освидетельствования скрытых работ на устройство гидроизоляции.
- Акт освидетельствования скрытых работ на устройство теплоизоляции.
- Акт освидетельствования скрытых работ по обратной засыпке пазух котлована или траншеи при послойном уплотнении грунта.
- Акт освидетельствования скрытых работ по армированию элементов из монолитного бетона.
- Акт освидетельствования скрытых работ по состоянию кирпичной кладки, по армированию газобетонных блоков, по утеплению и анкеровке фасадов.
- Акт освидетельствования скрытых работ на монтаж Ж/Б конструкций.
- Акт освидетельствования скрытых работ на монтаж металлических конструкций.
- Акт освидетельствования скрытых работ на монтаж деревянных конструкций.
- Акт освидетельствования скрытых работ по устройству кровельного покрытия.
- Акт освидетельствования скрытых работ по монтажу перегородок.

Технические решения, принятые в проекте, соответствуют требованиям экологических, санитарно-гигиенических и противопожарных норм, действующих на территории Российской Федерации, и обеспечивающих при соблюдении предусмотренных рабочими чертежами мероприятий безопасную для жизни и здоровья людей эксплуатацию объекта.

Согласовано

Взам. инв. №

Подпись и дата

Инв. № подл.

Изм.	Кол.уч.	Лист	№ док.	Подп.	Дата

Пояснительная записка – начало

Лист

3

Настоящий проект разработан ООО "ЭЛИТСТРОЙПРОЕКТ-НЧ"
ИНН/КПП - 1650300860/165001001, ОГРН - 1151650001172

Авторское право защищается Гражданским Кодексом РФ, часть 4
Эта копия проекта предназначена для однократного строительства
индивидуального жилого дома Заказчиком:

Адрес строительства:

№ комплекта по Единой Учетной

Системе: № _____

Повторное строительство по проекту, передача проекта для
строительства третьим лицам являются незаконными (статья 1294 ГК
РФ).

Общие указания:

1. Перед началом строительно-монтажных работ, проект дома
должен быть привязан к конкретной местности в части:
а) привязка по горизонтали к границам участка и по вертикали к
рельефу.
б) корректировки фундаментов в соответствии с
инженерно-геологическими условиями на участке.
в) подключения к местным инженерным сетям.
2. В соответствии с Законом РФ "О сертификации" все материалы и
изделия используемые в строительстве, должны быть
сертифицированы на предмет гигиенической и пожарной
безопасности.
3. Производство всех строительно-монтажных работ вести под
постоянным контролем опытного производителя работ с ВЫСШИМ
СТРОИТЕЛЬНЫМ ОБРАЗОВАНИЕМ, с соблюдением правил техники
безопасности, в соответствии с нормативными документами.
4. Комплект документов, на которые в проектной документации
есть ссылка на "технологические указания производителя
материалов".

Согласовано					
Инв. № подл.	Подпись и дата	Взам. инв. №			
Изм.	Кол.уч.	Лист	№ док.	Подп.	Дата

Пояснительная записка - продолжение

Лист

4

Исходные данные и условия применения проекта.

1. Данный комплект чертежей разработан на основании комплекта чертежей ЭП.
2. Чертеж разработан в соответствии с требованиями:
 - СП 20.13330.2011 "Нагрузки и воздействия"
 - СП 45.13330.2012 "Земляные сооружения. Основания и фундаменты"
 - СП 15.13330.2012 "Каменные и армокаменные конструкции"
 - СП 63.13330.2012 "Бетонные и железобетонные конструкции. Основные положения"
 - СП 52-101-2003 "Бетонные и железобетонные конструкции без предварительного напряжения арматуры"
 - СП 50-101-2004 "Проектирование и устройство оснований и фундаментов зданий и сооружений"
 - СП 16.13330.2011 "Стальные конструкции"
 - СП 64.13330.2011 "Деревянные конструкции"
 - СП 17.13330.2011 "Кровли"
 - СП 70.13330.2012 "Несущие и ограждающие конструкции"
 - СП 131.13330.2012 "Строительная климатология"
 - СП 24.13330.2011 "Свайные фундаменты"

1. 3. За условную отметку 0.000 принят уровень верха чистовых полов
2. Расчетное значение снеговой нагрузки принят 1,0 кПа (100 кг/м²)
3. Нормативная ветровая нагрузка принята 0,50 кПа (50 кг/м²)
4. Уровень ответственности здания -II.
5. Здание отапливаемое.

6. Геологические условия:
 - Конструкция фундамента рассчитана на грунты без особых условий (не пучинистые, не просадочные, ненабухающие грунты без карстовых , суффозионных процессов и т.п.) с минимальной несущей способностью не менее 2 кг.на см².

- Из-за отсутствия инженерно-геологических изысканий, проектировщик снимает с себя какую-либо ответственность за возможную усадку фундамента, его деформацию, разрушение и другие последствия, связанные с конструкцией фундамента дома на данном участке.

10. В данном комплекте чертежей разработан свайно-винтовой фундамент

Согласовано		
Инв. № подл.	Взам. инв. №	
	Подпись и дата	

						Пояснительная записка - продолжение	Лист
Изм.	Кол.уч.	Лист	№ док.	Подп.	Дата		5

ПОЯСНЕНИЯ К ПРОЕКТУ ЖИЛОГО ДОМА

1. Основные конструктивные материалы:

1. Основной комплект чертежей одноэтажного жилого дома, разработан на основании задания на проектирование, выданным Заказчиком.

2. Фундамент - свайно-винтовой фундамент. обвязка швеллером №16

3. Наружные стены:

Имитация бруса - 16 мм., Обрешетка (брусок 50х50 мм.) - 50 мм.

Гидроветрозащитная мембрана "ROCKWOOL", OSB-3 - 12 мм.

Утеплитель "ROCKWOOL" Лайт Баттс СКАНДИК - 200 мм.,

Пароизоляция "ROCKWOOL", Обрешетка (доска 100х20 мм.) - 20 мм.

Гипсокартон - 12 мм.

4. Чистовой пол - половая доска 100х28 мм.

5. Кровля - двухскатная, битумная черепица. Стропильная система кровли из пиломатериалов хвойных пород. Система водостока - наружное водоотведение.

6. Горизонтальная гидроизоляция - выполнена из двух слоев рубероида.

7. Внутренние стены каркасные из досок 150х50 мм.

перегородки - из гипсокартона по металлическому каркасу.

Согласовано										
Инв. № подл.	Подпись и дата	Взам. инв. №								
Изм.	Кол.уч.	Лист	№ док.	Подп.	Дата	Пояснительная записка - продолжение				Лист
										6

15. Все деревянные элементы подвергаются антисептированию с добавлением антипиренов по СНиП 3.04.01-87.
 16. Окна и двери – индивидуальный заказ.
 17. Внутренняя отделка не входит в состав настоящего проекта и выполняется в соответствии с дизайн – проектом интерьеров, выполненным в соответствии с пожеланиями заказчика.
 18. Вокруг здания выполнить бетонную отмостку шириной 1200 мм. Состав отмостки: бетон В 7.5 – 100 мм., Утеплитель “Пеноплекс” – 50 мм. Песчаная подготовка – 100 мм. Уплотненный грунт. Отмостка должна устраиваться с уклоном в поперечном направлении не менее 3%. Отметка бровки отмостки должна превышать планировочную отметку не менее чем на 50 мм. Места примыкания отмостки к стене здания выполнить с тщательной разделкой сопряжения тугоплавкой битумной мастикой МБК-Г-85 ГОСТ 2889-80.
 19. В случае применения при производстве работ на данном объекте новых, в том числе импортных материалов, изделий и конструкций, в соответствии с постановлением Госстроя России №76 от 01.07.2002 г., они должны иметь техническое свидетельство Госстроя России, подтверждающие пригодность их применения в строительстве.
 20. Участок строительства, строительные материалы и изделия, используемые в строительстве данного объекта, а также выстроенное по комплекту рабочих чертежей сооружение, в соответствии с Федеральным законом “О радиационной безопасности” № 3-ФЗ от 09.01.96 г., должны удовлетворять требованиям “Норм радиационной безопасности” (НРБ-99) СП 2.6.1.758-96 и “Основных санитарных правил обеспечения радиационной безопасности” (ОСП ОРБ-99) СП 2.6.1.799-99. Результаты радиационного контроля должны быть переданы Заказчику и представителю авторского надзора
 21. По степени огнестойкости дом относится к зданиям II класса, по функциональной пожарной опасности – к классу Ф1.4 (по СНиП 21.01-97*).
- Ф.3 123 “Технический регламент о требованиях пожарной безопасности”
22. Степень долговечности здания– II.

Согласовано			
Инв. № подл.			
Подпись и дата			
Взам. инв. №			

						Пояснительная записка – продолжение	Лист
Изм.	Кол.уч.	Лист	№ док.	Подп.	Дата		7

Указания по устройству кровли:

1. До начала производства работ по устройству кровли необходимо разработать мероприятия по противопожарной защите и контролю за выполнением правил пожарной безопасности при производстве СМР.
2. При устройстве кровли пользоваться СНиП II-26-76 "Кровли", СП 17.13330.2011 "Кровли", СП 31-101-97 "Проектирование и строительство кровель". При производстве работ соблюдать правила пожарной безопасности в соответствии со СНиП 21-01-97*, СНиП 12-03-2001 и "Кровли. Руководство по проектированию, устройству, правилами приемки и методам оценки качества".
3. Производство работ по устройству кровли вести под непосредственным контролем и наблюдением представителей технического надзора с соблюдением требований:
 - СНиП 3.01-85 "Организация строительного производства";
 - СНиП III-4-80 "Техника безопасности в строительстве";
 - СНиП 3.04.01-87 "Изоляционные и отделочные покрытия".
 особое внимание необходимо обратить на обеспечение высокого качества работ по устройству всех примыканий кровли к вертикальным поверхностям.

Согласовано													
Инв. № подл.	Подпись и дата	Взам. инв. №											
			Изм.	Кол.уч.	Лист	№ док.	Подп.	Дата	Пояснительная записка - продолжение				Лист
													8

Общие указания по производству работ.

1. Все строительные-монтажные работы выполнять в соответствии с требованиями:

- СП 45.13330.2012 "Земляные сооружения. Основания и фундаменты"
- СП 70.13330.2012 "Несущие и ограждающие конструкции"
- СНиП 3.04.03-85 "Защита строительных конструкций и сооружений от коррозии".
- СП 48.13330.2011 "Организация строительства"
- СНиП 12-03-2001 "Безопасность труда в строительстве. Часть 1.
- СНиП 12-04-2002 "Безопасность труда в строительстве. Часть 2.
- СП 24.13330.2011 "Свайные фундаменты"
- Указаниями на листах данного комплекта чертежей

Основные Техничко-экономические показатели

Наименование	Ед.изм.	Кол-во
Общая площадь	м ²	35,829
Жилая площадь	м ²	11,419
Площадь застройки	м ²	45,000

ТЭП помещений 1-го этажа

	Общая площадь помещений	В том числе		Кроме того: приведенная площадь, балконов, террас, парковок
		Жилая	Вспомогательная	
1-ый этаж	35,829	11,419	24,42	0

Согласовано

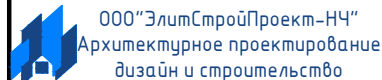
Инв. № подл. Подпись и дата Взам. инв. №

Изм.	Кол.уч.	Лист	№ док.	Подп.	Дата	Пояснительная записка - конец	Лист
							9

Перспектива №1



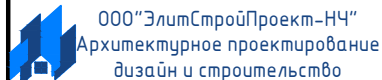
Согласовано	
Инв. № подл.	Взам. инв. №
Подпись и дата	

						Проект №46/2017	АР		
						город Севастополь			
Изм.	Кол. уч.	Лист	№ док.	Подп.	Дата	Одноэтажный жилой модульный дом	Стадия	Лист	Листов
							РП	10	20
						Перспектива №1			

Перспектива №2



Согласовано	
Взам. инв. №	
Подпись и дата	
Инв. № подл.	

						Проект №46/2017	АР		
						город Севастополь			
Изм.	Кол. уч.	Лист	№ док.	Подп.	Дата	Одноэтажный жилой модульный дом	Стадия	Лист	Листов
							РП	11	20
						Перспектива №2			

Перспектива №3



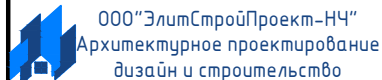
Согласовано	
Инв. № подл.	Взам. инв. №
Подпись и дата	

						Проект №46/2017	АР		
						город Севастополь			
Изм.	Кол. уч.	Лист	№ док.	Подп.	Дата	Одноэтажный жилой модульный дом	Стадия	Лист	Листов
							РП	12	20
						Перспектива №3	ООО "ЭлитСтройПроект-НЧ" Архитектурное проектирование дизайн и строительство		

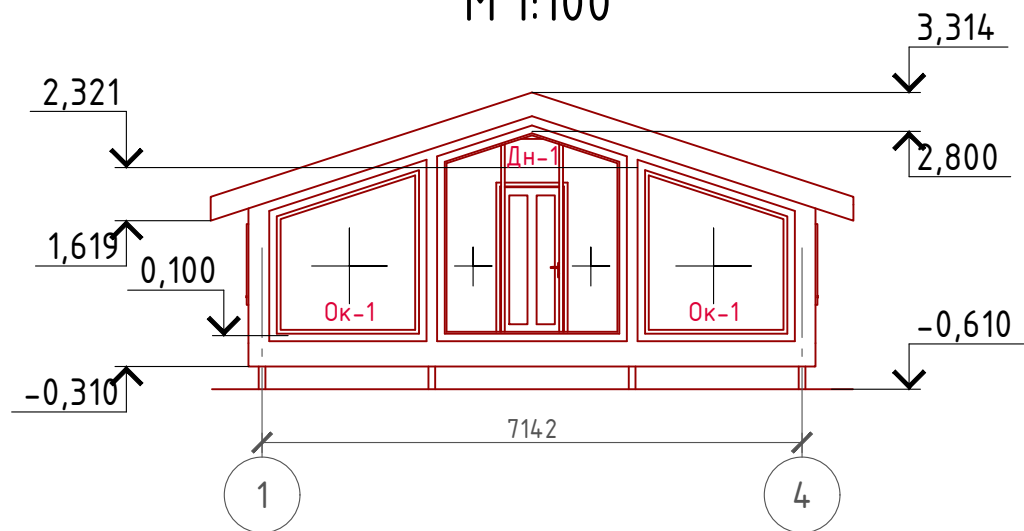
Перспектива №4



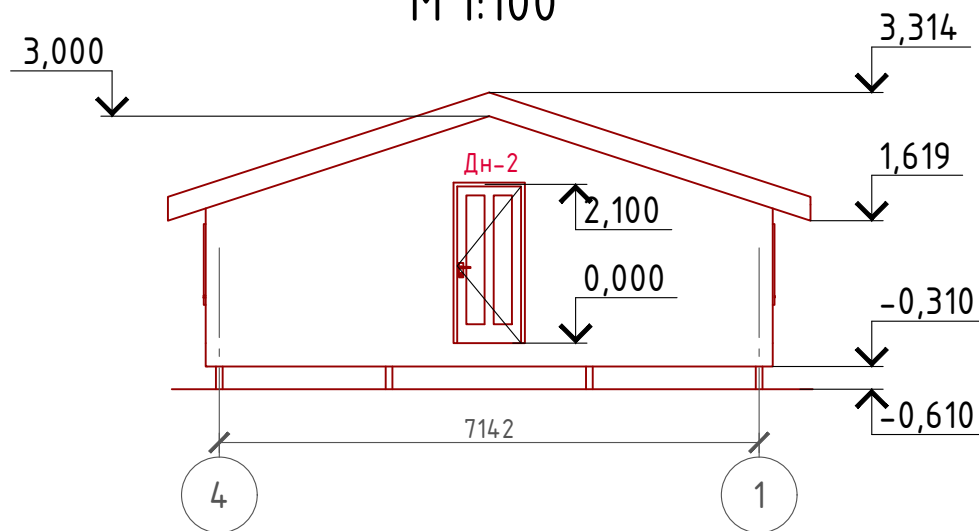
Согласовано	
Взам. инв. №	
Подпись и дата	
Инв. № подл.	

						Проект №46/2017	АР		
						город Севастополь			
Изм.	Кол. уч.	Лист	№ док.	Подп.	Дата	Одноэтажный жилой модульный дом	Стадия	Лист	Листов
							РП	13	20
						Перспектива №4			

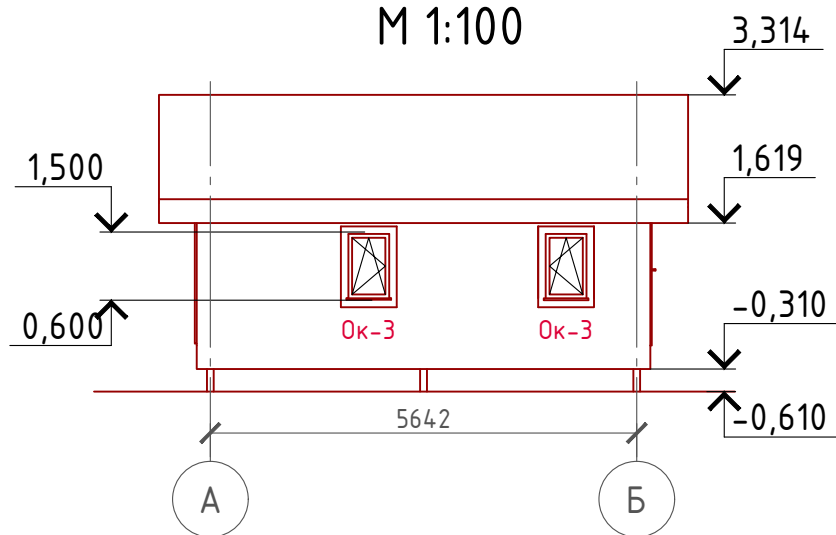
Фасад 1-4
М 1:100



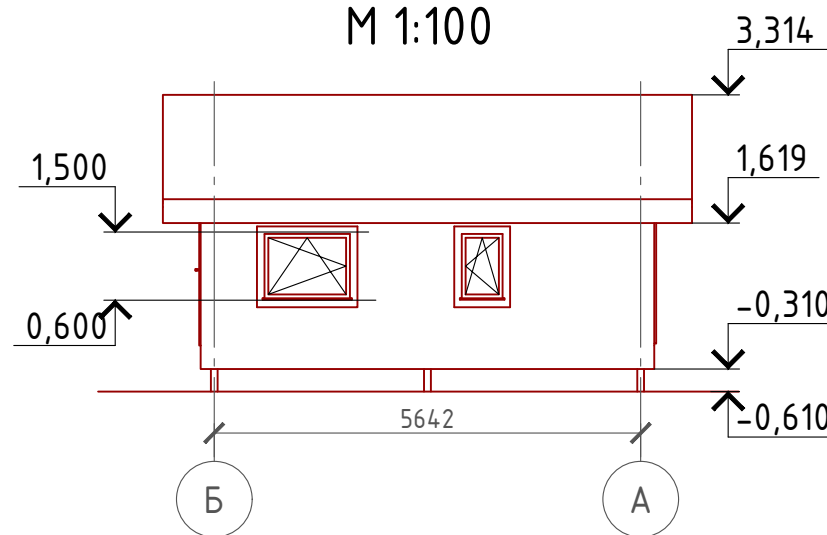
Фасад 4-1
М 1:100



Фасад А-Б
М 1:100



Фасад Б-А
М 1:100



Примечание:
 Стены наружные - Отделка имитация бруса (цветовое решение согласно дизайн-экстерьера)
 Кровля - битумная черепица (цветовое решение согласно дизайн-экстерьера)
 Окна, витражи и двери - индивидуальный заказ по желанию Заказчика.

Согласовано

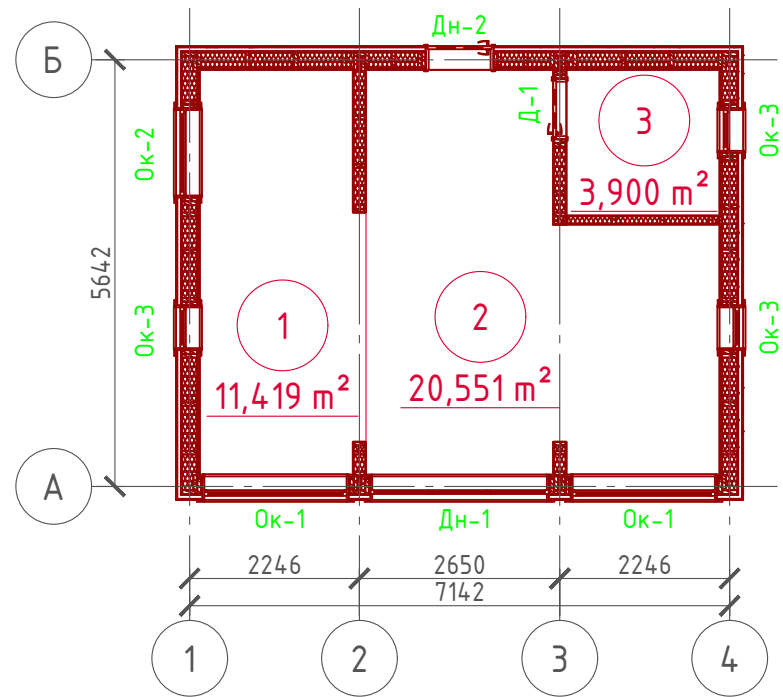
Взам. инв. №

Подпись и дата

Инв. № подл.

Проект №46/2017						АР		
город Севастополь								
Изм.	Кол. уч.	Лист	№ док.	Подп.	Дата	Стадия	Лист	Листов
						РП	14	20
Фасад 1-4, 4-1, А-Б, Б-А						ООО "ЭлитСтройПроект-НЧ" Архитектурное проектирование дизайн и строительство		

План 1-го этажа
М 1:100



Экспликация помещений 1-го этажа

Номер помещения	Наименование	Площадь, м ²
1	Спальная	11,419
2	Кухня-столовая	20,551
3	Санузел	3,900
	Итого	35,829

ТЭП помещений 1-го этажа

	Общая площадь помещений	В том числе		Кроме того: приведенная площадь, балконов, террас, парковок
		Жилая	Вспомогательная	
1-ый этаж	35,829	11,419	24,42	0



Согласовано

Взам. инв. №

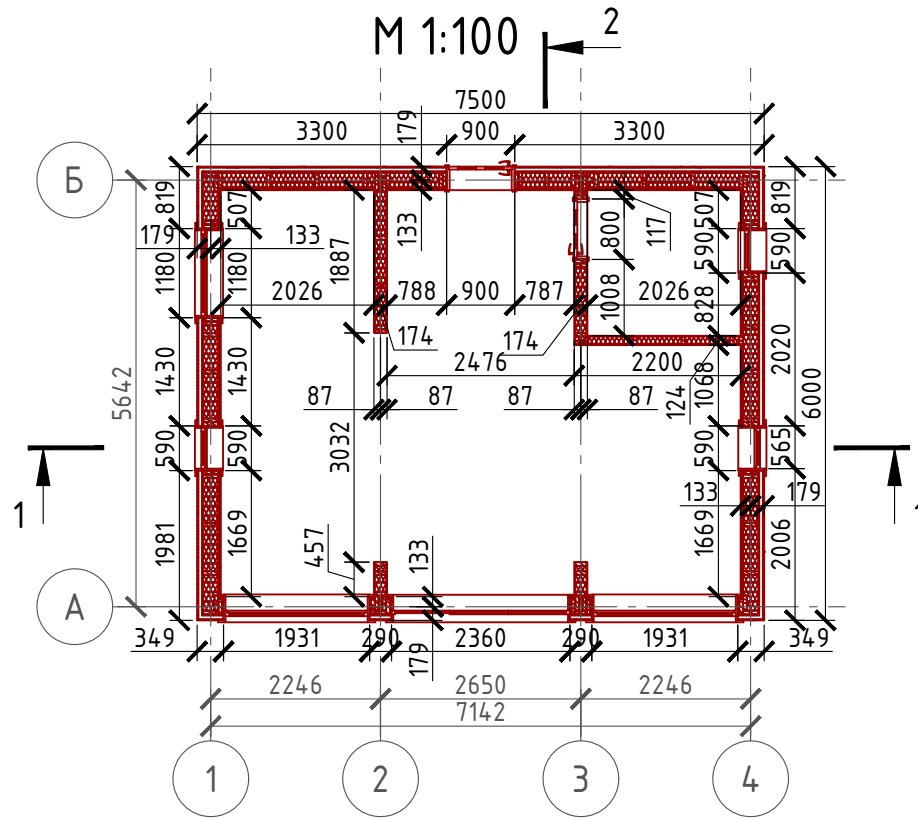
Подпись и дата

Инв. № подл.

Проект №46/2017						АР		
город Севастополь								
Изм.	Кол. уч.	Лист	№ док.	Подп.	Дата	Стадия	Лист	Листов
						РП	15	20
Одноэтажный жилой модульный дом								
План 1-го этажа, план 1-го этажа в проекции, экспликация и ТЭП помещений 1-го этажа								

Монтажный план 1-го этажа

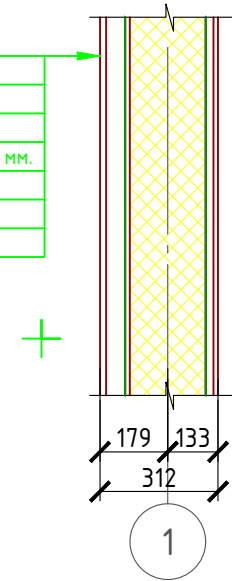
М 1:100



Сечение наружной стены

М 1:20

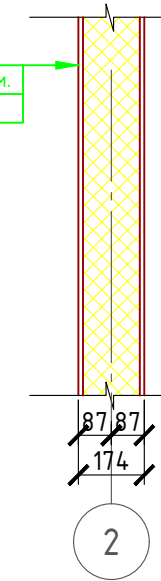
- Имитация бруса - 16 мм.
- Обрешетка (брусок 50x50 мм.) - 50 мм.
- Гидроветрозащитная мембрана "ROCKWOOL"
- OSB-3 - 12 мм.
- Утеплитель "ROCKWOOL" Лайт Баттс СКАНДИК" - 200 мм.
- Пароизоляция "ROCKWOOL"
- Обрешетка (доска 100x20 мм.) - 20 мм.
- Гипсокартон - 12 мм.



Сечение внутренней стены

М 1:20

- Гипсокартон - 12 мм.
- Утеплитель "ROCKWOOL" АККУСТИК БАТТС" - 150 мм.
- Гипсокартон - 12 мм.



Спецификация стен:

Наружная стена:

- Имитация бруса 16 мм. - 47,72 м²
- Фанера OSB3 - 12 мм. - 46,86 м²
- Гидроветрозащитная мембрана "ROCKWOOL" - 46,92 м²
- Утеплитель "ROCKWOOL" Лайт Баттс СКАНДИК" - 200 мм. - 6,93 м³
- Пароизоляция "ROCKWOOL" - 41,44 м²
- Отделка гипсокартон ГКЛ - 12,5 мм. - 41,08 м²

Внутренняя насыщающая стена :

- Отделка гипсокартон ГКЛ - 12 мм. - 21,47 м²
- Утеплитель "ROCKWOOL" АККУСТИК БАТТС" - 150 мм. - 1,32 м³

Перегородка :

- Отделка гипсокартон ГКЛ - 12 мм. - 9,32 м²

Согласовано

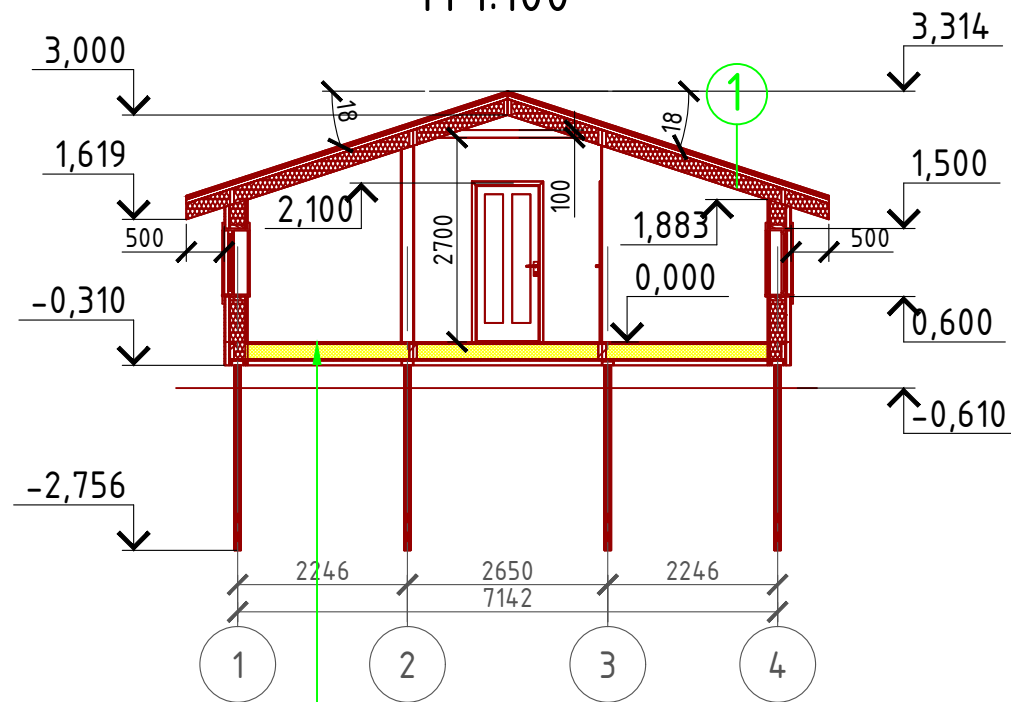
Взам. инв. №

Подпись и дата

Инв. № подл.

Проект №46/2017						АР			
город Севастополь									
Изм.	Кол. уч.	Лист	№ док.	Подп.	Дата				
						Одноэтажный жилой модульный дом	Стадия	Лист	Листов
							РП	16	20
Монтажный план 1-го этажа, спецификация материалов на стены, сечения наружной и внутренней стены.						000 "ЭлитСтройПроект-НЧ" Архитектурное проектирование дизайн и строительство			

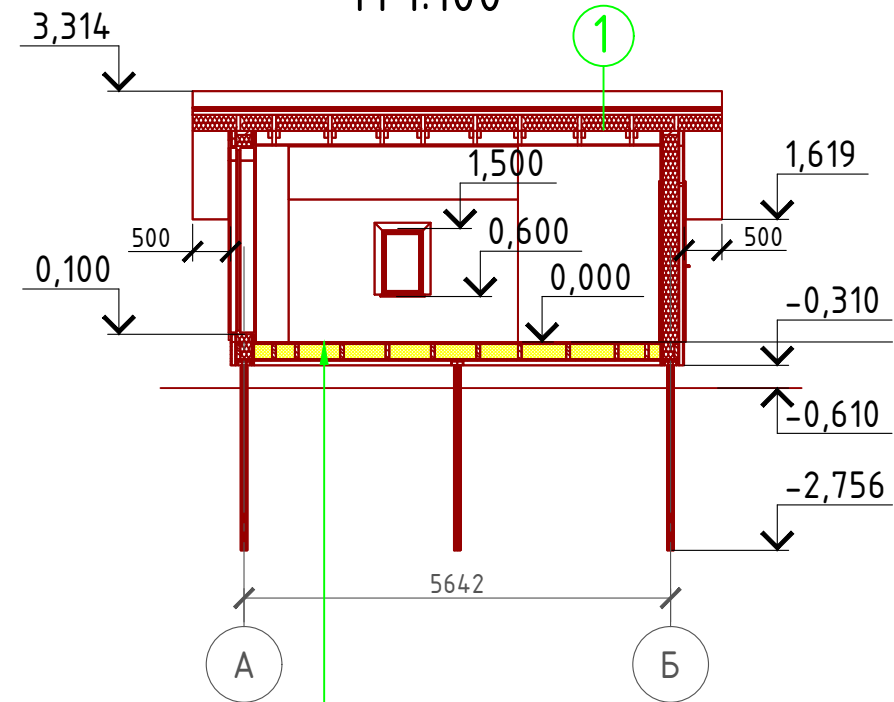
Разрез 1-1
М 1:100



Половая доска - 28 мм.
Ветро- влагозащитная мембрана "ROCKWOOL"
Утеплитель "ROCKWOOL Лайт Баттс СКАНДИК" - 200 мм.
Пароизоляция "ROCKWOOL"
Фанера OSB 3 - 18 мм.

- ① Битумная черепица - 10 мм.
Подложка под битумную черепицу
Фанера OSB 3 - 12 мм.
Разряженная обрешетка (доска 100x25 мм.) - 25 мм.
Контрбрус (брусок 50x50 мм.) - 50 мм.
Гидроветрозащитная мембрана "ROCKWOOL" для кровель
Утеплитель "ROCKWOOL Лайт Баттс СКАНДИК" - 200 мм.
Стропило 50x200 мм. шаг 600 мм.
Пароизоляция "ROCKWOOL"
Обрешетка (брусок 50x50 мм.) - 50 мм.
Дополнительный слой утеплителя "ROCKWOOL Лайт Баттс СКАНДИК" - 50 мм.
Отделка - 10 мм.

Разрез 2-2
М 1:100



Половая доска - 28 мм.
Ветро- влагозащитная мембрана "ROCKWOOL"
Утеплитель "ROCKWOOL Лайт Баттс СКАНДИК" - 200 мм.
Пароизоляция "ROCKWOOL"
Фанера OSB 3 - 18 мм.

Согласовано

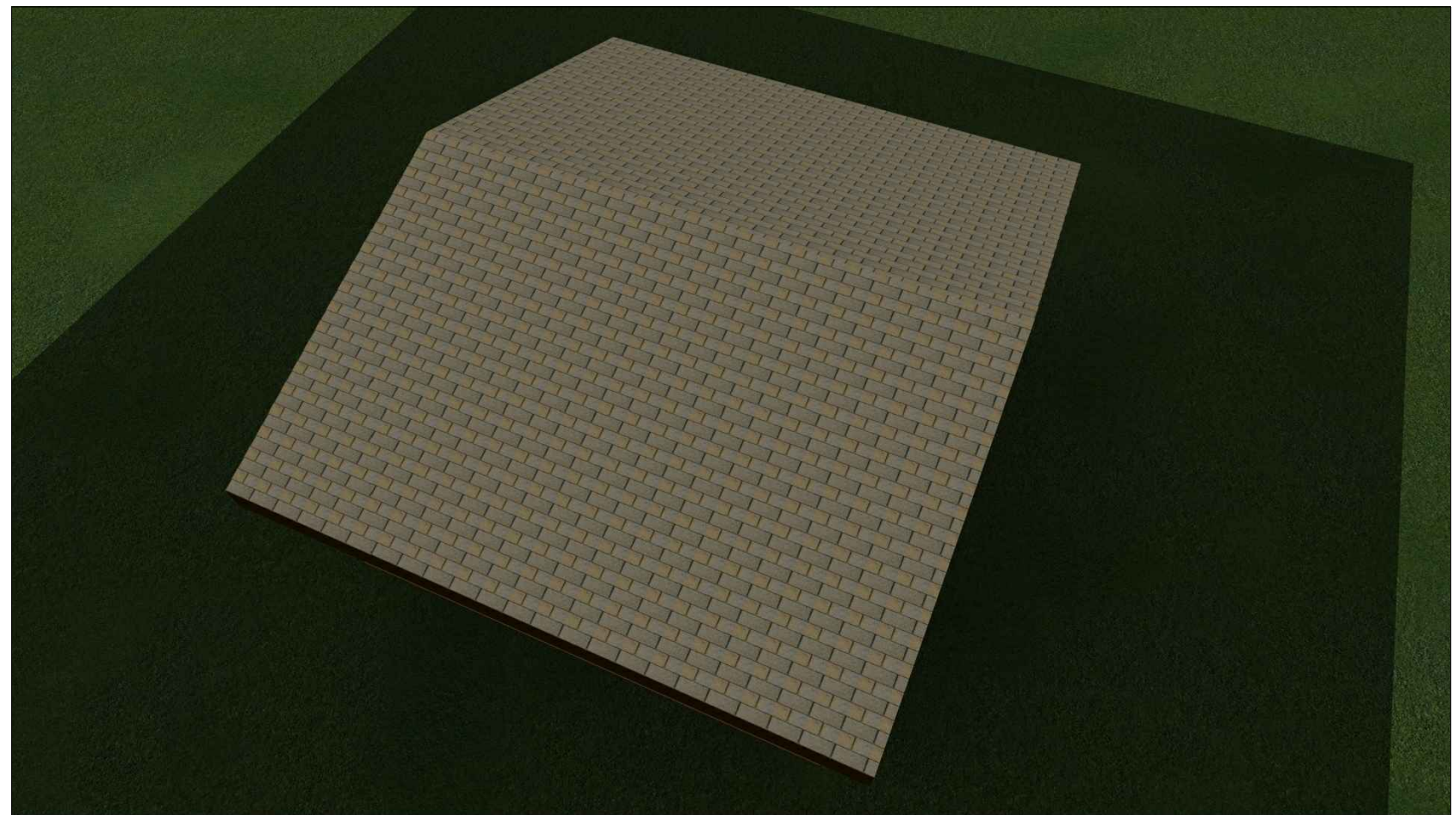
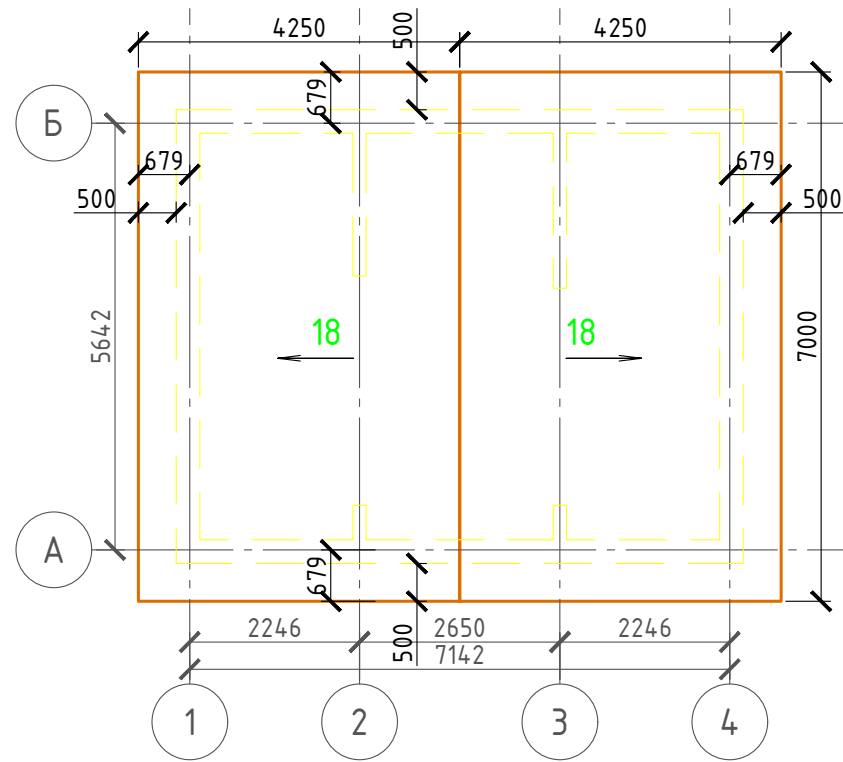
Взам. инв. №	
Подпись и дата	
Инв. № подл.	

Пояснение по утеплению отмостки:

1. Для утепления отмостки вокруг здания использовать пенополистирол "Пеноплекс" или аналогичный ему материал. Ширина 1200 мм., толщиной 50 мм. (Основание: Альбом технических решений по применению теплоизоляции "Пеноплекс" в малоэтажном строительстве, разработанный - Федеральное государственное бюджетное учреждение "Научно-исследовательский институт строительной физики Российской академии архитектуры и строительной науки -НИИСФ РААСН г. Санкт Петербург 2012 год.) Режим эксплуатации здания - постоянно отапливаемый).
- так же дополнительно можно доутеплить все углы здания, еще одним слоем утеплителя толщиной 50 мм. на длину 1200 мм. в каждую сторону.

						Проект №46/2017	АР		
						город Севастополь			
Изм.	Кол. уч.	Лист	№ док.	Подп.	Дата				
						Одноэтажный жилой модульный дом	Стадия	Лист	Листов
							РП	17	20
						Разрез 1-1 и 2-2			

План кровли
М 1:100



Примечание:

При устройстве снегодержателей, элементов водосточной системы, вентиляционных труб и кровли из битумной черепицы, или аналогичным ему материалом, руководствоваться технологией монтажа завода-изготовителя данного материала или Свод Правил – кровли

Спецификация кровли

№поз.	Обозначение	Наименование	Кол-во	Ед.изм.	Примечание
1		Битумная черепица	62,60	м ²	
2		Подложка под битумную черепицу	62,60	м ²	
3		Фанера OSB-3 , 12 мм.	62,60	м ²	
4		Гидроветрозащитная мембрана "ROCKWOOL" для кровель	62,60	м ²	
5		Пароизоляция "ROCKWOOL"	62,60	м ²	
6		Утеплитель "ROCKWOOL Лайт Баттс СКАНДИК" – 200 мм.	12,52	м ³	
7		Утеплитель "ROCKWOOL Лайт Баттс СКАНДИК" – 50 мм.	3,13	м ³	

Проект №46/2017						АР		
город Севастополь								
Изм.	Кол. уч.	Лист	№ док.	Подп.	Дата			
Одноэтажный жилой модульный дом						Стадия	Лист	Листов
						РП	18	20
План кровли, спецификация материалов на кровлю								

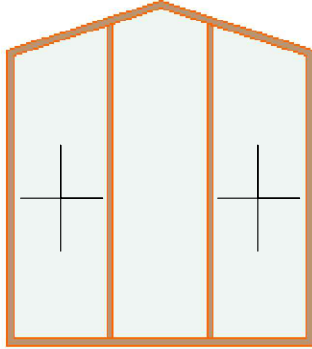
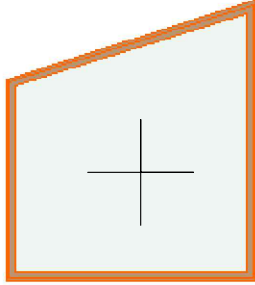
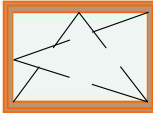

Согласовано

Взам. инв. №

Подпись и дата


Инв. № подл.

Ведомость заполнения оконных проемов

Наименование	Марка	Количество	Размер Ш x В	3D-фронтальный вид
Дн-1	Пятиугольное Окно 19	1	2 360x2 700	
Ок-1	Трапециевидальное Окно 19	2	1 931x2 221	
Ок-2	Окно 19	1	1 180x900	
Ок-3	Окно 19	3	590x900	

Примечание:

1. Перед заказом оконных изделий выполнить замеры по месту. Изделия комплектуются подставочными, соединительными и статическими профилями, монтажными изделиями по рекомендациям поставщика системы.
2. Общие указания по изготовлению ПВХ окон см. ГОСТ 30674-99 "Оконные блоки из поливинилхлоридных профилей".
3. Для остекления отапливаемой части дома рекомендуются переплеты из 5-ти камерных ПВХ профилей шириной 71 мм. и двухкамерные стеклопакеты толщиной 36 мм. 4M1-12-4M1-12-4M. Для неотапливаемых частей здания рекомендуются переплеты из 3-х камерных ПВХ профилей 58 мм. и одинарное стекло.

Проект №46/2017						АР		
город Севастополь								
Изм.	Кол. уч.	Лист	№ док.	Подп.	Дата			
Одноэтажный жилой модульный дом						Стадия	Лист	Листов
						РП	19	20
Ведомость заполнения оконных проемов						 ООО "ЭлитСтройПроект-НЧ" Архитектурное проектирование дизайн и строительство		

Согласовано

Взам. инв. №

Подпись и дата

Инв. № подл.


Ведомость заполнения дверных проемов

Наименование	Марка	Количество	Размер Ш х В	3D-фронтальный вид
Д-1	Однопольная Дверь 19	1	800x2 100	
Дн-2	Однопольная Дверь 19	1	900x2 100	

Примечание:

1. Перед заказом дверных изделий выполнить замеры по месту. Изделия комплектуются подставочными, соединительными и статическими профилями, монтажными изделиями по рекомендациям поставщика системы.

Согласовано	
Взам. инв. №	
Подпись и дата	
Инв. № подл.	

						Проект №46/2017	АР		
						город Севастополь			
Изм.	Кол. уч.	Лист	№ док.	Подп.	Дата				
						Одноэтажный жилой модульный дом	Стадия	Лист	Листов
							РП	20	20
						Ведомость заполнения дверных проемов	 000 "ЭлитСтройПроект-НЧ" Архитектурное проектирование дизайн и строительство		