



ООО "ЭлитСтройПроект-НЧ"  
Архитектурное проектирование  
дизайн и строительство

Эл.почта: [elitstroyproektnc@mail.ru](mailto:elitstroyproektnc@mail.ru)

Сайт: [elitstroyproektnc.ru](http://elitstroyproektnc.ru)

Тел. +7 (930) 806 8678

+7 (986) 726 6196

ТОМ 1 – Архитектурный раздел

Проект №48/2017

Двухэтажный жилой дом на одну семью



Ростовская область 2017 год

# Ведомость рабочих чертежей основного комплекта

Лист	Наименование	Примечание
1	Титул	
2	Содержание	ОД
3	Пояснительная записка (начало)	ОД-1
4	Пояснительная записка (продолжение)	ОД-2
5	Пояснительная записка (продолжение)	ОД-3
6	Пояснительная записка (продолжение)	ОД-4
7	Пояснительная записка (продолжение)	ОД-5
8	Пояснительная записка (продолжение)	ОД-6
9	Пояснительная записка (конец)	ОД-8
10	Перспектива №1	АР
11	Перспектива №2	АР
12	Перспектива №3	АР
13	Перспектива №4	АР
14	Фасад 1-Э	АР
15	Фасад Э-1	АР
16	Фасад А-Д	АР
17	Фасад Д-А	АР
18	План 1-го этажа, план 1-го этажа в проекции, экспликация и ТЭП помещений 1-го этажа	АР
19	Монтажный план 1-го этажа, спецификация материалов на стены, сечения наружной	АР
20	План 2-го этажа, план 2-го этажа в проекции, экспликация и ТЭП помещений 2-го этажа	АР
21	Монтажный план 2-го этажа, Узлы крепления оконных блоков	АР
22	Разрез 1-1	АР
23	Разрез 2-2	АР
24	План кровли, спецификация материалов на кровлю	АР
25	План перемычек, ведомость перемычек, спецификация перемычек, спецификация металла	АР
26	План перемычек, ведомость перемычек, спецификация перемычек, спецификация металла	АР
27	План венташхты №1, вид А-А и сечение А-А венташхты №1	АР
28	План венташхты №2, вид Б-Б и сечение Б-Б венташхты №2	АР
29	План венташхты №3, сечение В-В и Г-Г венташхты №3	АР
30	Ведомость заполнения оконных проемов	АР
31	Ведомость заполнения дверных проемов	АР

Согласовано

Взам. инв. №

Подпись и дата

Инв. № подл.

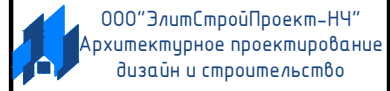
Проект №48/2017

ОД

Изм.	Кол. уч.	Лист	№ док.	Подп.	Дата
------	----------	------	--------	-------	------

Содержание

Стадия	Лист	Листов
РП	2	31



Перечень актов скрытых работ:

- Акт освидетельствования качества грунтов оснований под фундаменты в открытых котлованах и траншеях.
- Акт разбивки осей ( с приложением исполнительной документации).
- Акт приемки котлована ( согласно СП 45.133302012 "Земляные сооружения. Основания и фундаменты").
- Акт освидетельствования скрытых работ по устройству железобетонных (бетонных) конструкций с геодезической проверкой правильности их заложения.
- Акт освидетельствования скрытых работ по армированию Ж/Б конструкций.
- Акт освидетельствования скрытых работ по бетонированию Ж/Б конструкций ( с приложением исполнительной схемы и журнала бетонных работ.
- Акт освидетельствования скрытых работ на устройство гидроизоляции.
- Акт освидетельствования скрытых работ на устройство теплоизоляции.
- Акт освидетельствования скрытых работ по обратной засыпке пазух котлована или траншеи при послойном уплотнении грунта.
- Акт освидетельствования скрытых работ по армированию элементов из монолитного бетона.
- Акт освидетельствования скрытых работ по состоянию кирпичной кладки, по армированию газобетонных блоков, по утеплению и анкеровке фасадов.
- Акт освидетельствования скрытых работ на монтаж Ж/Б конструкций.
- Акт освидетельствования скрытых работ на монтаж металлических конструкций.
- Акт освидетельствования скрытых работ на монтаж деревянных конструкций.
- Акт освидетельствования скрытых работ по устройству кровельного покрытия.
- Акт освидетельствования скрытых работ по монтажу перегородок.

Технические решения, принятые в проекте, соответствуют требованиям экологических, санитарно-гигиенических и противопожарных норм, действующих на территории Российской Федерации, и обеспечивающих при соблюдении предусмотренных рабочими чертежами мероприятий безопасную для жизни и здоровья людей эксплуатацию объекта.

Согласовано

Взам. инв. №

Подпись и дата

Инв. № подл.

Изм.	Кол.уч.	Лист	№ док.	Подп.	Дата

Пояснительная записка – начало

Лист

3

Настоящий проект разработан ООО "ЭЛИТСТРОЙПРОЕКТ-НЧ"  
ИНН/КПП - 1650300860/165001001, ОГРН - 1151650001172

Авторское право защищается Гражданским Кодексом РФ, часть 4  
Эта копия проекта предназначена для однократного строительства  
индивидуального жилого дома Заказчиком:

Адрес строительства:

№ комплекта по Единой Учетной

Системе: № \_\_\_\_\_

Повторное строительство по проекту, передача проекта для  
строительства третьим лицам являются незаконными (статья 1294 ГК  
РФ).

Общие указания:

1. Перед началом строительно-монтажных работ, проект дома  
должен быть привязан к конкретной местности в части:  
а) привязка по горизонтали к границам участка и по вертикали к  
рельефу.  
б) корректировки фундаментов в соответствии с  
инженерно-геологическими условиями на участке.  
в) подключения к местным инженерным сетям.
2. В соответствии с Законом РФ "О сертификации" все материалы и  
изделия используемые в строительстве, должны быть  
сертифицированы на предмет гигиенической и пожарной  
безопасности.
3. Производство всех строительно-монтажных работ вести под  
постоянным контролем опытного производителя работ с ВЫСШИМ  
СТРОИТЕЛЬНЫМ ОБРАЗОВАНИЕМ, с соблюдением правил техники  
безопасности, в соответствии с нормативными документами.
4. Комплект документов, на которые в проектной документации  
есть ссылка на "технологические указания производителя  
материалов".

Согласовано					
Инв. № подл.	Подпись и дата	Взам. инв. №			
Изм.	Кол.уч.	Лист	№ док.	Подп.	Дата

Пояснительная записка - продолжение

Лист

4

Исходные данные и условия применения проекта.

1. Данный комплект чертежей разработан на основании комплекта чертежей ЭП.
  2. Чертеж разработан в соответствии с требованиями:
    - СП 20.13330.2011 "Нагрузки и воздействия"
    - СП 45.13330.2012 "Земляные сооружения. Основания и фундаменты"
    - СП 15.13330.2012 "Каменные и армокаменные конструкции"
    - СП 63.13330.2012 "Бетонные и железобетонные конструкции. Основные положения"
    - СП 52-101-2003 "Бетонные и железобетонные конструкции без предварительного напряжения арматуры"
    - СП 50-101-2004 "Проектирование и устройство оснований и фундаментов зданий и сооружений"
    - СП 16.13330.2011 "Стальные конструкции"
    - СП 64.13330.2011 "Деревянные конструкции"
    - СП 17.13330.2011 "Кровли"
    - СП 70.13330.2012 "Несущие и ограждающие конструкции"
    - СП 131.13330.2012 "Строительная климатология"
    - СП 24.13330.2011 "Свайные фундаменты"
  3. За условную отметку 0.000 принят уровень верха чистовых полов
  4. Расчетное значение снеговой нагрузки принят 1,2 кПа (120 кг/м<sup>2</sup>)
  5. Нормативная ветровая нагрузка принята 0,38 кПа (38 кг/м<sup>2</sup>)
  6. Уровень ответственности здания – II.
- Расчетная температура наружного воздуха по СП 131.13330.2012  
 Средняя наиболее холодной пятидневки, обеспеченностью 92% – 19 С  
 Средняя наиболее холодных суток, обеспеченностью 92% – 23 С  
 Абсолютная минимальная температура – 33 С
7. Здание отапливаемое.
  8. Геологические условия:
    - Конструкция фундамента рассчитана на грунты без особых условий ( не пучинистые, не просадочные, ненабухающие грунты без карстовых , суффозионных процессов и т.п.) с минимальной несущей способностью не менее 2 кг.на см<sup>2</sup>.
    - Из-за отсутствия инженерно-геологических изысканий, проектировщик снимает с себя какую-либо ответственность за возможную усадку фундамента, его деформацию, разрушение и другие последствия, связанные с конструкцией фундамента дома на данном участке.
  9. В данном комплекте чертежей разработан свайно-ленточный ростверк

Согласовано

Инв. № подл. Подпись и дата. Взам. инв. №

Изм.	Кол.уч.	Лист	№ док.	Подп.	Дата	Пояснительная записка – продолжение	Лист
							5

# ПОЯСНЕНИЯ К ПРОЕКТУ ЖИЛОГО ДОМА

## 1. Основные конструктивные материалы:

1. Основной комплект чертежей одноэтажного жилого дома, разработан на основании задания на проектирование, выданным Заказчиком.
2. Фундамент монолитный свайно-ленточный; сваи  $\Phi 300$  мм. длиной 2000 мм. – бетон В 15, W6, F100. Ленточный ростверк 550 x 600 мм. – бетон В 25, W6, F100.
3. Наружные стены:  
Кирпич облицовочный одинарный марки М 150, ГОСТ 530-2007  
Газобетонный блок D 700, ГОСТ 21520-89 – 400 мм.  
Утеплитель каменная вата
4. Цоколь до отм.-0,600, 000 выполнен из ленточного ростверка утеплитель – экструдированный пенополиурол "ПЕНОПЛЕКС" – 50 мм.
5. Основание полов – по грунту. Пол армированный бетонный – бетон В 12,5 сетка Вр1  $\Phi 5$  мм. ячейка 100x100 мм. – 100 мм., утеплитель "ПЕНОПЛЕКС" 100 мм., Парогазозоляционная мембрана "ИЗОКОМ", бетонная подготовка – бетон В 7,5 – 100 мм., щебень втрамбованный в грунт 200 мм.
6. Кровля – вальмовая, материал металлочерепица. Стропильная система кровли из пиломатериалов хвойных пород. Система водостока – наружное водоотведение.
7. Горизонтальная гидроизоляция – выполнена из двух слоев рубероида.
8. Перегородки – из кирпича одинарный рядовой полнотелый (ГОСТ 530-2007) М 150 объемным весом  $1800 \text{ кг/м}^3$ , на растворе марки 75 с соблюдением поперечной перевязки с примыкающими перегородками или альтернатива, из гипсокартона по металлическому каркасу.
9. Все кирпичные перегородки армировать сеткой кладочной через каждые 5 рядов кладки по высоте.
10. Все кирпичные перегородки крепить к конструкциям здания согласно узлам и указаниям серии 2.230-1, вып.5.
11. Перемычки сборные железобетонные по серии 1.038.1-1 укладывать по слою цементно-песчаного раствора марки 75.
12. При кладке перегородок в дверных проемах заложить деревянные антисептированные пробки 250x120x65 мм. через десять рядов по высоте, но не менее двух с каждой стороны.
13. Все отверстия в ограждающих конструкциях после пропуска коммуникаций тщательно заделать бетоном класса В 15 на мелком гравии или щебне.

Согласовано

Взам. инв. №

Подпись и дата

Инв. № подл.

Изм.	Кол.уч.	Лист	№ док.	Подп.	Дата	Пояснительная записка – продолжение	Лист
							6

15. Все деревянные элементы подвергаются антисептированию с добавлением антипиренов по СНиП 3.04.01-87.

16. Окна и двери – индивидуальный заказ.

17. Внутренняя отделка не входит в состав настоящего проекта и выполняется в соответствии с дизайн – проектом интерьеров, выполненным в соответствии с пожеланиями заказчика.

18. Вокруг здания выполнить бетонную отмостку шириной 1200 мм. Состав отмостки: бетон В 7.5 – 100 мм., Утеплитель “Пеноплекс” – 100 мм. Песчаная подготовка – 100 мм. Уплотненный грунт. Отмостка должна устраиваться с уклоном в поперечном направлении не менее 3%. Отметка бровки отмостки должна превышать планировочную отметку не менее чем на 50 мм. Места примыкания отмостки к стене здания выполнить с тщательной разделкой сопряжения тугоплавкой битумной мастикой МБК-Г-85 ГОСТ 2889-80.

19. В случае применения при производстве работ на данном объекте новых, в том числе импортных материалов, изделий и конструкций, в соответствии с постановлением Госстроя России №76 от 01.07.2002 г., они должны иметь техническое свидетельство Госстроя России, подтверждающие пригодность их применения в строительстве.

20. Участок строительства, строительные материалы и изделия, используемые в строительстве данного объекта, а также выстроенное по комплекту рабочих чертежей сооружение, в соответствии с Федеральным законом “О радиационной безопасности” № 3-ФЗ от 09.01.96 г., должны удовлетворять требованиям “Норм радиационной безопасности” (НРБ-99) СП 2.6.1.758-96 и “Основных санитарных правил обеспечения радиационной безопасности” (ОСП ОРБ-99) СП 2.6.1.799-99. Результаты радиационного контроля должны быть переданы Заказчику и представителю авторского надзора

21. По степени огнестойкости дом относится к зданиям II класса, по функциональной пожарной опасности – к классу Ф1.4 ( по СНиП 21.01-97\*).

Ф.3 123 “Технический регламент о требованиях пожарной безопасности”

22. Степень долговечности здания – II.

ГОСТ

Согласовано

Взам. инв. №

Подпись и дата

Инв. № подл.

Изм.	Кол.уч.	Лист	№ док.	Подп.	Дата

Пояснительная записка – продолжение

Лист

7

Указания по устройству кровли:

1. До начала производства работ по устройству кровли необходимо разработать мероприятия по противопожарной защите и контролю за выполнением правил пожарной безопасности при производстве СМР.
2. При устройстве кровли пользоваться СНиП II-26-76 "Кровли", СП 17.13330.2011 "Кровли", СП 31-101-97 "Проектирование и строительство кровель". При производстве работ соблюдать правила пожарной безопасности в соответствии со СНиП 21-01-97\*, СНиП 12-03-2001 и "Кровли. Руководство по проектированию, устройству, правилами приемки и методам оценки качества".
3. Производство работ по устройству кровли вести под непосредственным контролем и наблюдением представителей технического надзора с соблюдением требований:
  - СНиП 3.01-85 "Организация строительного производства";
  - СНиП III-4-80 "Техника безопасности в строительстве";
  - СНиП 3.04.01-87 "Изоляционные и отделочные покрытия".
 особое внимание необходимо обратить на обеспечение высокого качества работ по устройству всех примыканий кровли к вертикальным поверхностям.

Согласовано				

Инв. № подл.	
Подпись и дата	
Взам. инв. №	

						Пояснительная записка - продолжение	Лист
Изм.	Кол.уч.	Лист	№ док.	Подп.	Дата		8



Общие указания по производству работ.

1. Все строительные-монтажные работы выполнять в соответствии с требованиями:

- СП 45.13330.2012 "Земляные сооружения. Основания и фундаменты"
- СП 70.13330.2012 "Несущие и ограждающие конструкции"
- СНиП 3.04.03-85 "Защита строительных конструкций и сооружений от коррозии".
- СП 48.13330.2011 "Организация строительства"
- СНиП 12-03-2001 "Безопасность труда в строительстве. Часть 1.
- СНиП 12-04-2002 "Безопасность труда в строительстве. Часть 2.
- СП 24.13330.2011 "Свайные фундаменты"
- Указаниями на листах данного комплекта чертежей

**Основные Техничко-экономические показатели**

Наименование	Ед.изм.	Кол-во
Общая площадь	м <sup>2</sup>	128,771
Жилая площадь	м <sup>2</sup>	39,356
Площадь застройки	м <sup>2</sup>	108,216

**ТЭП помещений 1-го этажа**

	Общая площадь помещений	В том числе		Кроме того: приведенная площадь, балконов, террас, парковок
		Жилая	Вспомогательная	
1-ый этаж	67,629	0	60,315	7,314

**ТЭП помещений 2-го этажа**

	Общая площадь помещений	В том числе		Кроме того: приведенная площадь, балконов, террас, парковок
		Жилая	Вспомогательная	
2-ой этаж	61,142	39,356	20,058	1,728

Согласовано

Взам. инв. №

Подпись и дата

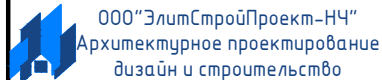
Инв. № подл.

Изм.	Кол.уч.	Лист	№ док.	Подп.	Дата	Пояснительная записка - конец	Лист
							9

# Перспектива №1



Согласовано	
Взам. инв. №	
Подпись и дата	
Инв. № подл.	

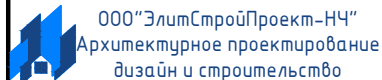
						Проект №48/2017			АР		
						Ростовская область					
Изм.	Кол. уч.	Лист	№ док.	Подп.	Дата				Стадия	Лист	Листов
						ДВУХЭТАЖНЫЙ ЖИЛОЙ ДОМ			РП	10	31
						Перспектива №1					



Перспектива №2



Согласовано	
Взам. инв. №	
Подпись и дата	
Инв. № подл.	

						Проект №48/2017	АР		
						Ростовская область			
Изм.	Кол. уч.	Лист	№ док.	Подп.	Дата	ДВУХЭТАЖНЫЙ ЖИЛОЙ ДОМ	Стадия	Лист	Листов
							РП	11	31
						Перспектива №2			



Перспектива №3



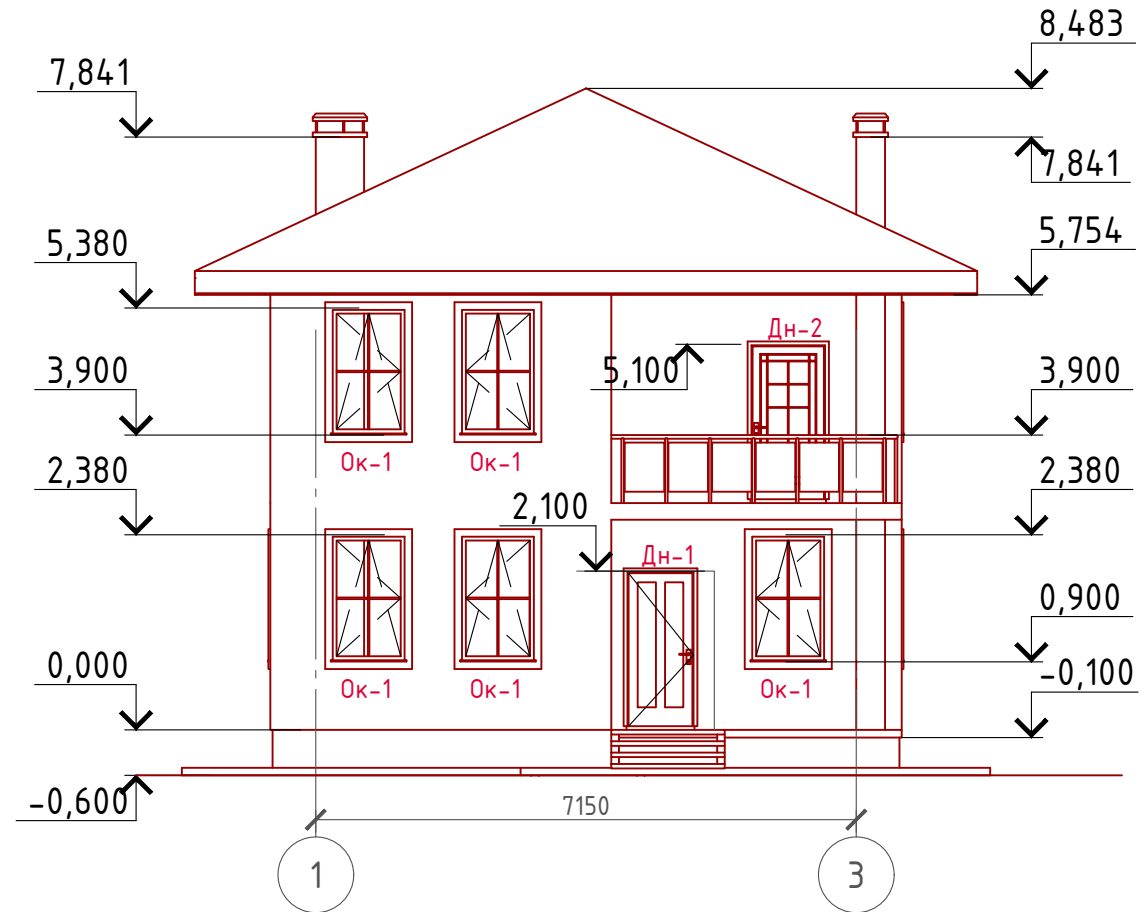
Согласовано	
Взам. инв. №	
Подпись и дата	
Инв. № подл.	

						Проект №48/2017	АР		
						Ростовская область			
Изм.	Кол. уч.	Лист	№ док.	Подп.	Дата	ДВУХЭТАЖНЫЙ ЖИЛОЙ ДОМ	Стадия	Лист	Листов
							РП	12	31
						Перспектива №3	ООО "ЭлитСтройПроект-НЧ" Архитектурное проектирование дизайн и строительство		





Фасад 1-3  
М 1:100



Примечание:

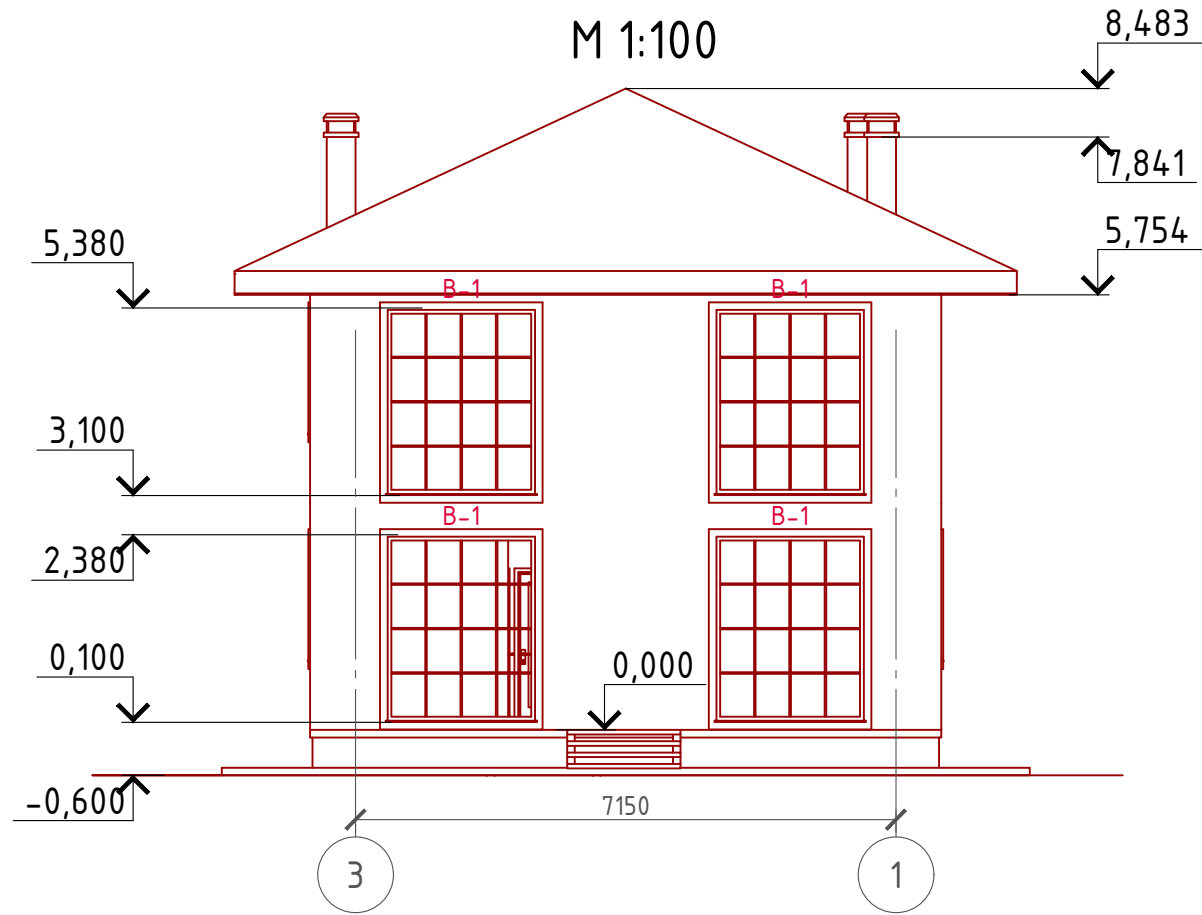
Стены наружные - Облицовочный кирпич (цветовое решение согласно дизайн-экстерьера)  
Кровля - Металлочерепица (цветовое решение согласно дизайн-экстерьера)  
Окна, витражи и двери - индивидуальный заказ по желанию Заказчика.

Согласовано

Инв. № подл.	
Подпись и дата	
Взам. инв. №	

Проект №48/2017						АР		
Ростовская область								
Изм.	Кол. уч.	Лист	№ док.	Подп.	Дата	Стадия	Лист	Листов
						РП	14	31
ДВУХЭТАЖНЫЙ ЖИЛОЙ ДОМ								
Фасад 1-3								

Фасад 3-1  
М 1:100

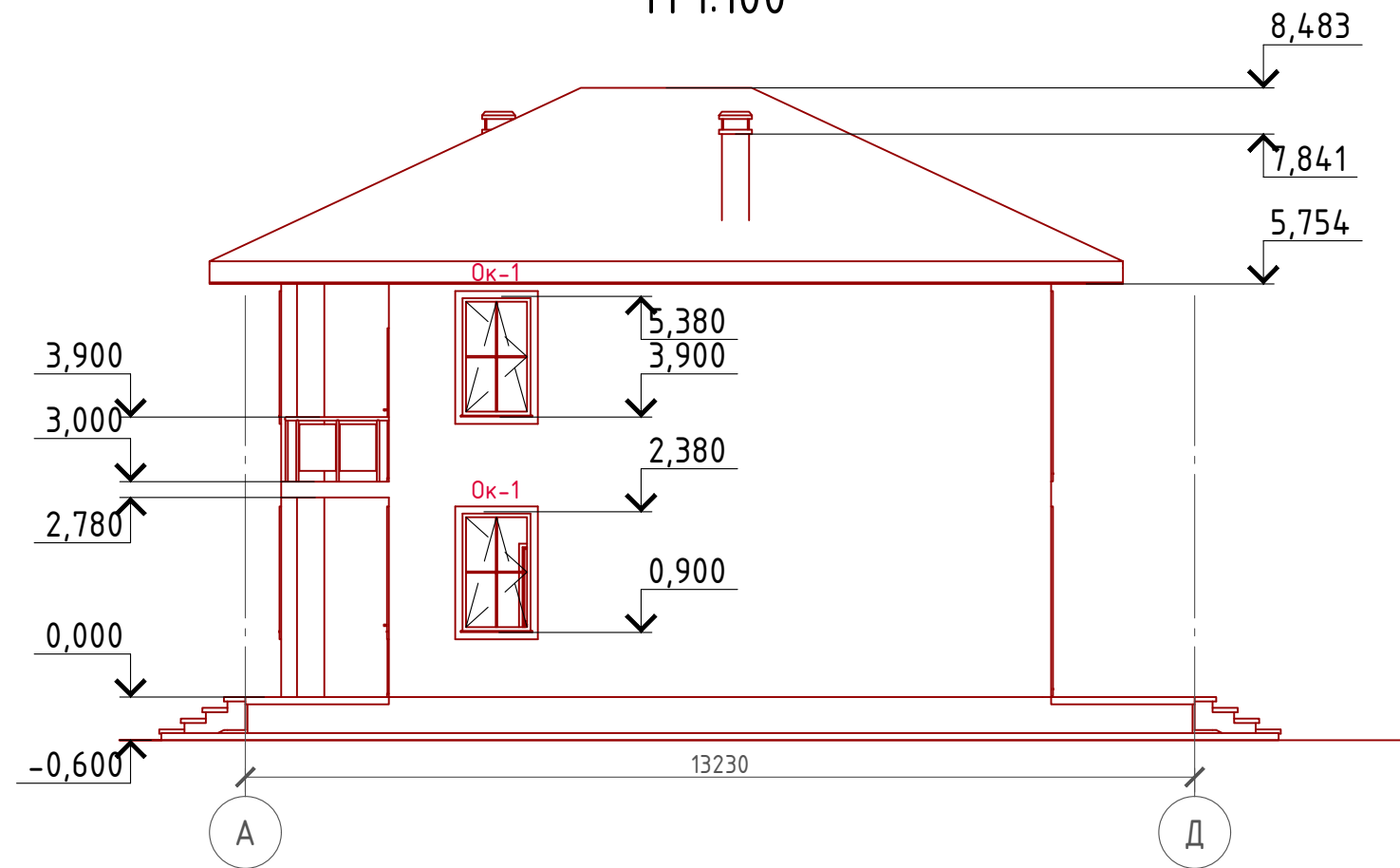


Примечание:  
 Стены наружные - Облицовочный кирпич (цветовое решение согласно дизайн-экстерьера)  
 Кровля - Металлочерепица (цветовое решение согласно дизайн-экстерьера)  
 Окна, витражи и двери - индивидуальный заказ по желанию Заказчика.

Согласовано				
Взам. инв. №				
Подпись и дата				
Инв. № подл.				

Проект №48/2017						АР		
Ростовская область								
Изм.	Кол. уч.	Лист	№ док.	Подп.	Дата			
						ДВУХЭТАЖНЫЙ ЖИЛОЙ ДОМ		
						Стадия	Лист	Листов
						РП	15	31
Фасад 3-1								

Фасад А-Д  
М 1:100



Примечание:

Стены наружные - Облицовочный кирпич (цветовое решение согласно дизайн-экстерьера)

Кровля - Металлочерепица (цветовое решение согласно дизайн-экстерьера)

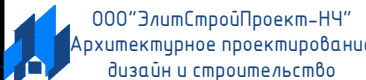
Окна, витражи и двери - индивидуальный заказ по желанию Заказчика.

Согласовано

Взам. инв. №

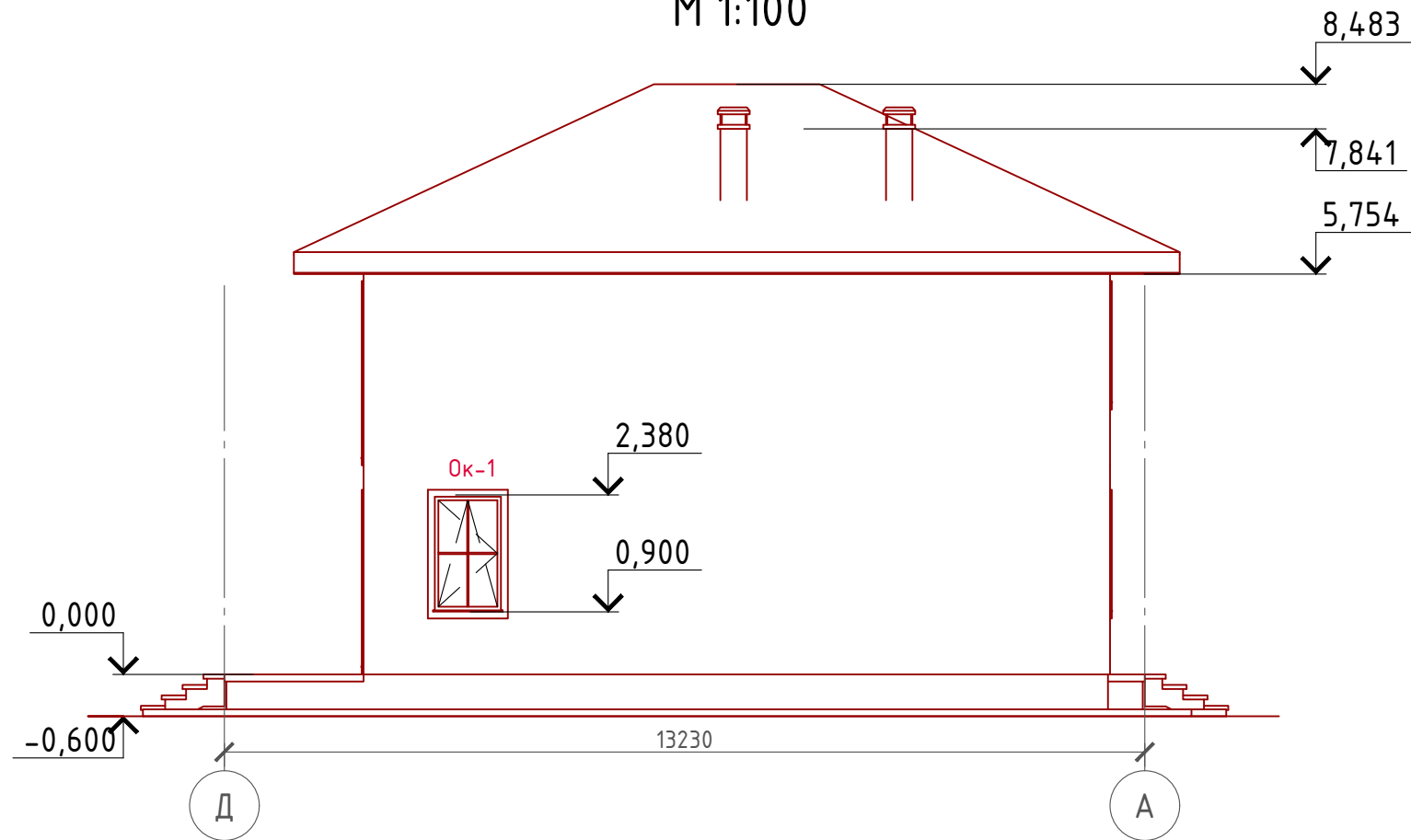
Подпись и дата

Инв. № подл.

						Проект №48/2017			АР		
						Ростовская область					
Изм.	Кол. уч.	Лист	№ док.	Подп.	Дата				Стадия	Лист	Листов
						ДВУХЭТАЖНЫЙ ЖИЛОЙ ДОМ			РП	16	31
						Фасад А-Д					



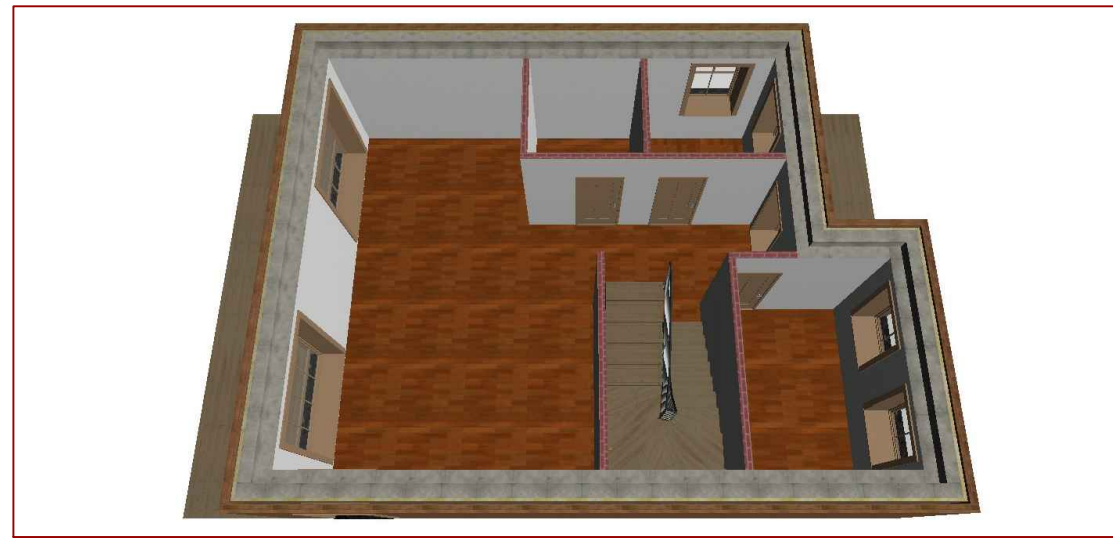
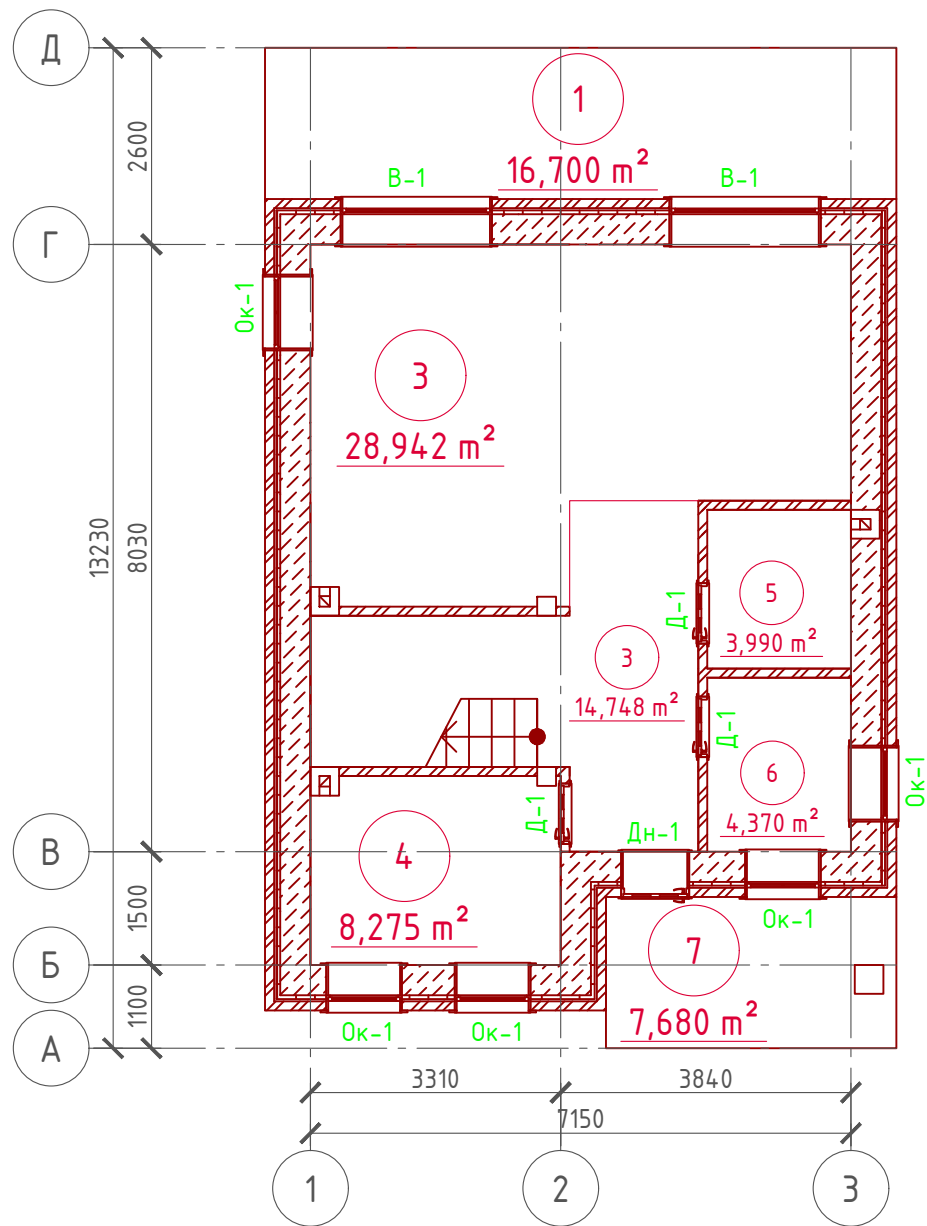
Фасад Д-А  
М 1:100



Согласовано	
Взам. инв. №	
Подпись и дата	
Инв. № подл.	

Проект №48/2017						АР		
Ростовская область								
Изм.	Кол. уч.	Лист	№ док.	Подп.	Дата	Стадия	Лист	Листов
						РП	17	31
ДВУХЭТАЖНЫЙ ЖИЛОЙ ДОМ								
Фасад Д-А								

План 1-го этажа  
М 1:100



Экспликация помещений 1-го этажа

Номер помещения	Наименование	Площадь, м²
1	Терраса (приведенная площадь 16,7х0,3)	5,010
2	Кухня-столовая	28,942
3	Холл	14,748
4	Котельная	8,275
5	Санузел	3,990
6	Гардеробная	4,370
7	Крыльцо (приведенная площадь 7,68х0,3)	2,304
Итого		67,629

ТЭП помещений 1-го этажа

	Общая площадь помещений	В том числе		Кроме того: приведенная площадь, балконов, террас, парковок
		Жилая	Вспомогательная	
1-ый этаж	67,629	0	60,315	7,314



Согласовано

Взам. инв. №

Подпись и дата

Инв. № подл.

Проект №48/2017						АР		
Ростовская область						Ростовская область		
Изм.	Кол. уч.	Лист	№ док.	Подп.	Дата	Стадия	Лист	Листов
						РП	18	31
ДВУХЭТАЖНЫЙ ЖИЛОЙ ДОМ								
План 1-го этажа, план 1-го этажа в проекции, экспликация и ТЭП помещений 1-го этажа								

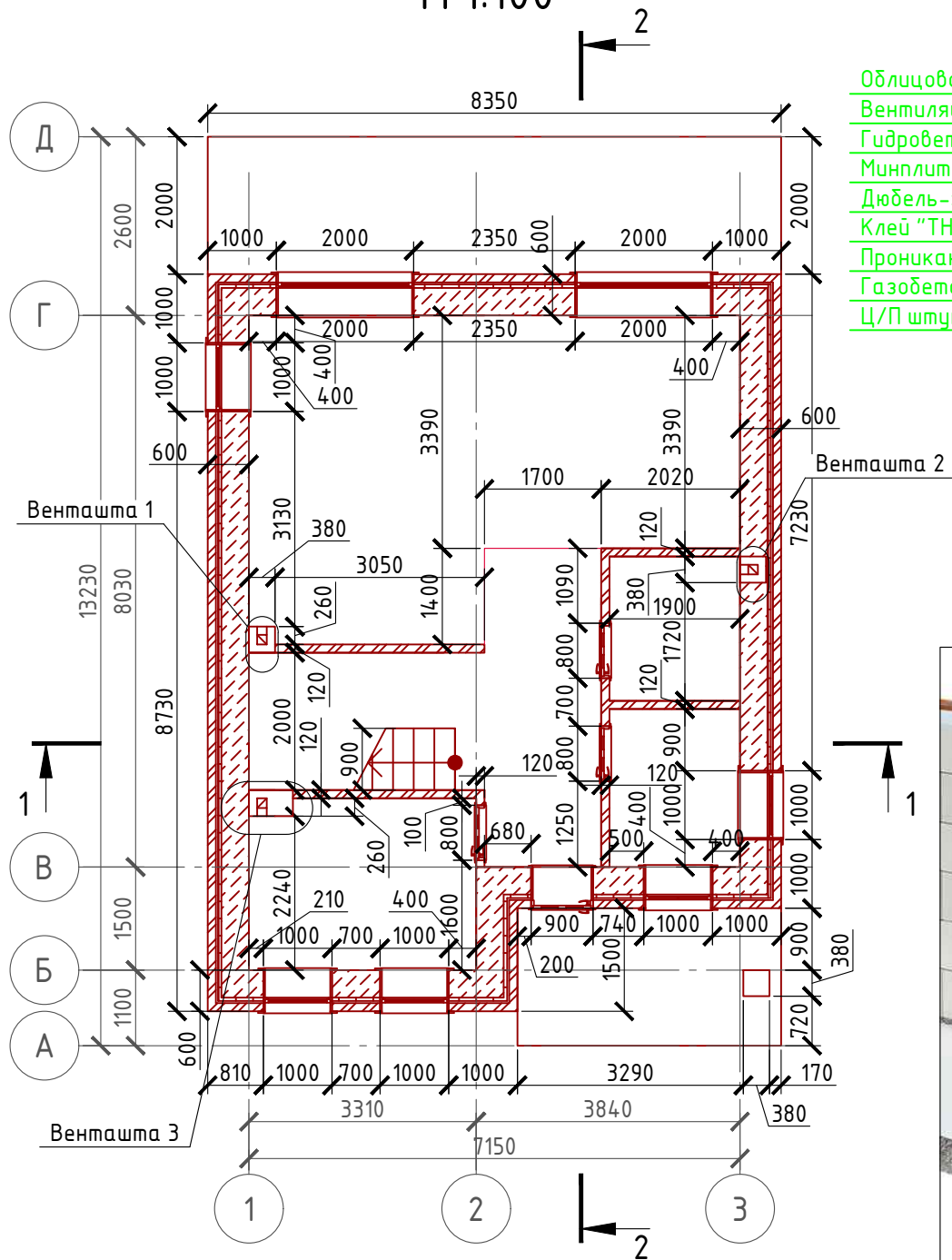
Формат А3

# Кладочный план 1-го этажа

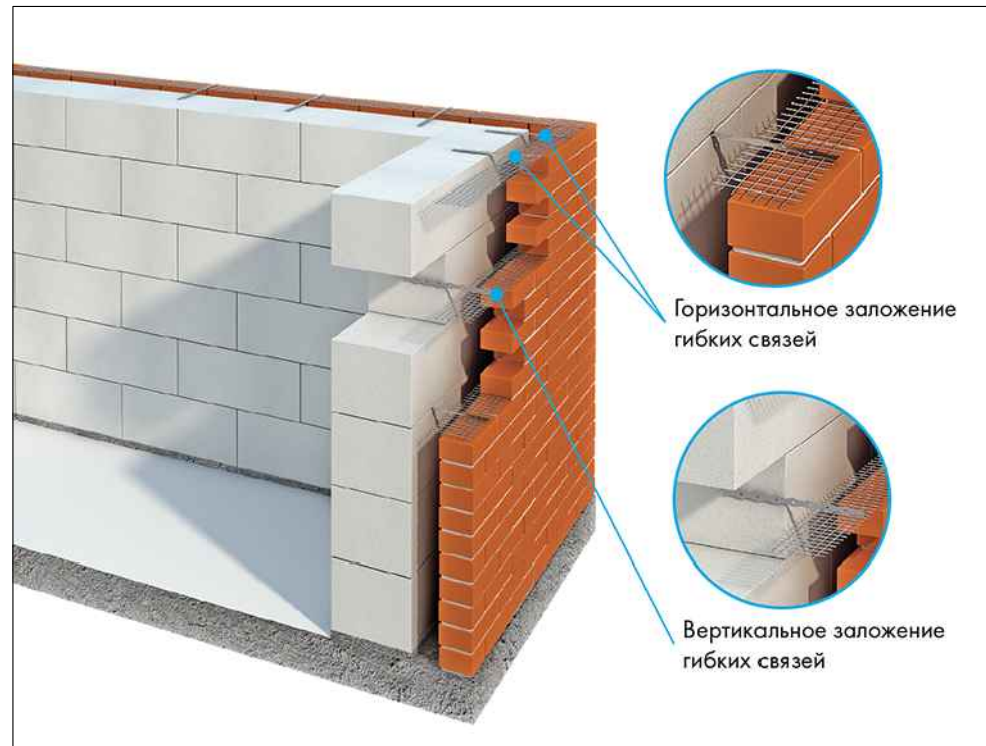
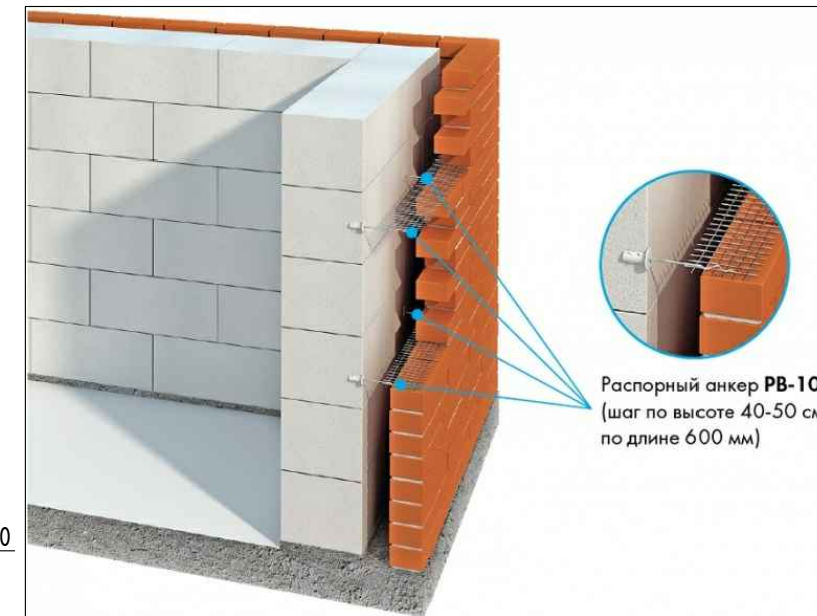
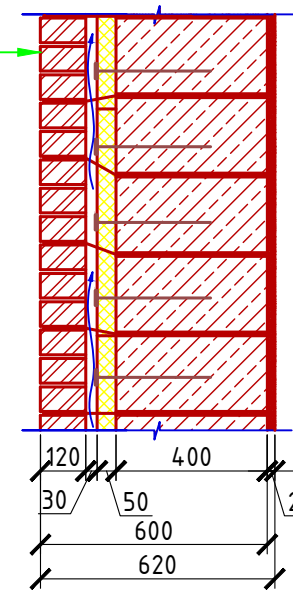
М 1:100

# Сечение наружной стены

М 1:20



- Облицовочный кирпич М 150 (ГОСТ 530-2012) - 120 мм.
- Вентиляционный зазор - 30 мм.
- Гидроветрозащитная паропроницаемая мембрана "ROCKWOOL" Минплита "ROCKWOOL" - 50 мм. (ФАСАД БАТТС)
- Дюбель-зонтик (L-300 мм.)
- Клей "THERMOMAX 100"
- Проникающая грунтовка "THERMOMAX 300"
- Газобетонный блок D 800 - 400 мм.
- Ц/П штукатурка армированная - 10-20 мм.



**Примечание:**

Кирпичную кладку из облицовочного кирпича армировать каждые 5 рядов кладки, дополнительно крепить рифленными гибкими связями из стекловолокна  $\phi$  4 мм.

Газобетонные блоки укладывать на клей для газобетона, кладку из газобетонных блоков армировать через каждые 3 ряда сеткой кладочной из стекловолокна.

Внутренние несущие стены выполнять из газобетонных блоков, кладку также армировать через каждые 3 ряда сеткой кладочной из стекловолокна.

При производстве работ в зимнее время, руководствоваться указаниями СНиП 3.03.01-87, марка раствора должна быть повышена на одну ступень с применением противоморозных добавок.

При производстве работ соблюдать мероприятия по противопожарной защите и контролю за выполнением правил Противопожарной Безопасности и технике Безопасности.

**Спецификация кладки стен:**

**Наружная стена:**

- Газобетонный блок D700, 400 мм. - 72,65 м<sup>3</sup>
- Кирпич облицовочный одинарный (ГОСТ 530-2007) М 150 - 201,81 м<sup>2</sup> (10292 шт.)
- Минплита "ROCKWOOL" - 50 мм. (ФАСАД БАТТС) - 9,86 м<sup>3</sup>
- Перегородки:**
- Кирпич одинарный рядовой полнотелый (ГОСТ 530-2007) М 150 - 88,78 м<sup>2</sup> (4527 шт.)
- Столб кирпичный:**
- Кирпич облицовочный одинарный (ГОСТ 530-2007) М 150 - 1,20 м<sup>3</sup> (473 шт.)
- Вентшахта:**
- Кирпич одинарный рядовой полнотелый (ГОСТ 530-2007) М 150 - 4,23 м<sup>3</sup> (1666 шт.)

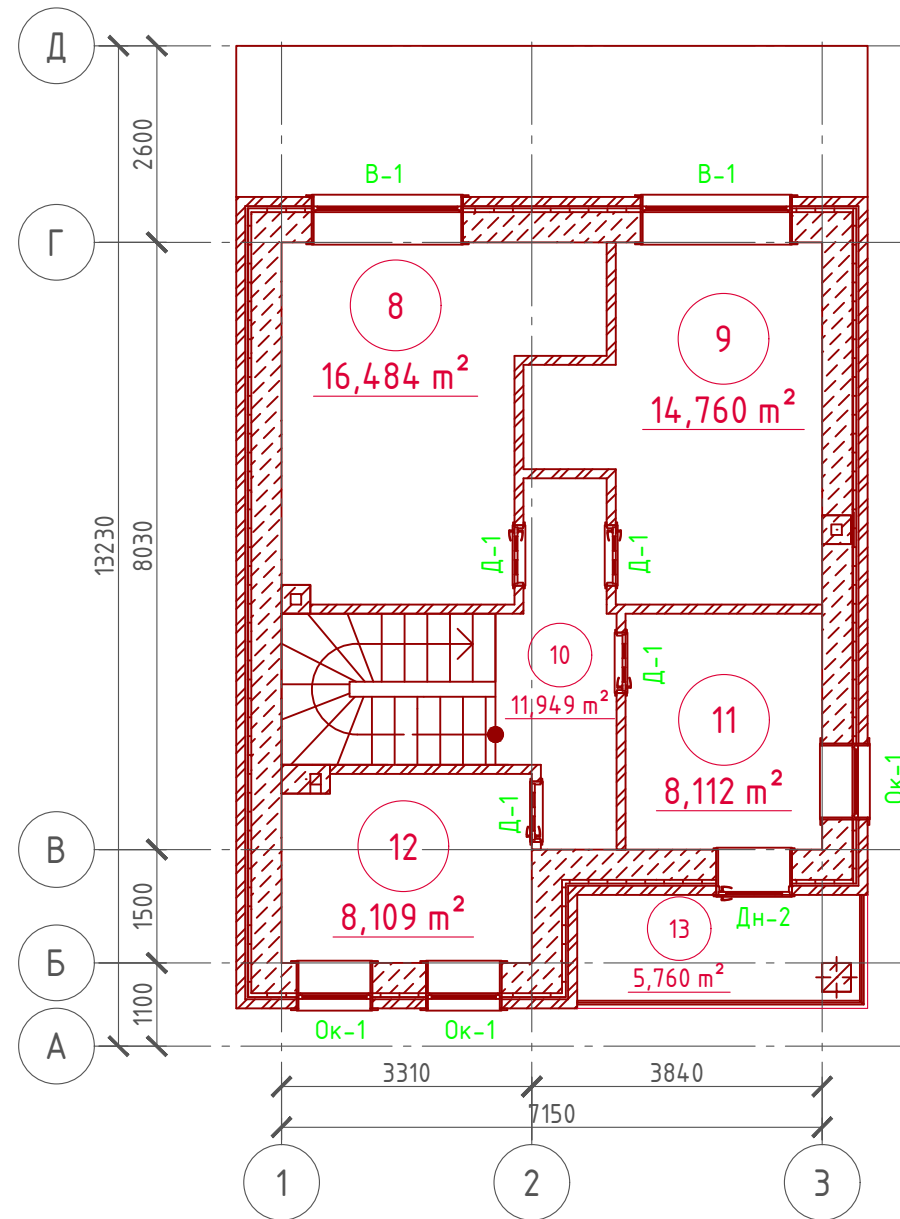
Согласовано

Взам. инв. №	
Подпись и дата	
Инв. № подл.	

Проект №48/2017						АР		
Ростовская область						Ростовская область		
Изм.	Кол. уч.	Лист	№ док.	Подп.	Дата	ДВУХЭТАЖНЫЙ ЖИЛОЙ ДОМ		
						Стадия	Лист	Листов
						РП	19	31
Монтажный план 1-го этажа, спецификация материалов на стены, сечения наружной								



План 2-го этажа  
М 1:100



Экспликация помещений 2-го этажа

Номер помещения	Наименование	Площадь, м²
8	Спальная	16,484
9	Спальная	14,760
10	Холл	11,949
11	Спальная	8,112
12	Санузел	8,109
13	Балкон (приведенная площадь 5,76x0,3)	1,728
Итого		61,142

ТЭП помещений 2-го этажа

	Общая площадь помещений	В том числе		Кроме того: приведенная площадь, балконов, террас, парковок
		Жилая	Вспомогательная	
2-ой этаж	61,142	39,356	20,058	1,728



Проект №48/2017						АР						
Ростовская область												
Изм.	Кол. уч.	Лист	№ док.	Подп.	Дата							
ДВУХЭТАЖНЫЙ ЖИЛОЙ ДОМ						<table border="1"> <tr> <td>Стадия</td> <td>Лист</td> <td>Листов</td> </tr> <tr> <td>РП</td> <td>20</td> <td>31</td> </tr> </table>	Стадия	Лист	Листов	РП	20	31
Стадия	Лист	Листов										
РП	20	31										
План 2-го этажа, план 2-го этажа в проекции, экспликация и ТЭП помещений 2-го этажа						<p>ООО "ЭлитСтройПроект-НЧ" Архитектурное проектирование дизайн и строительство</p>						

Согласовано

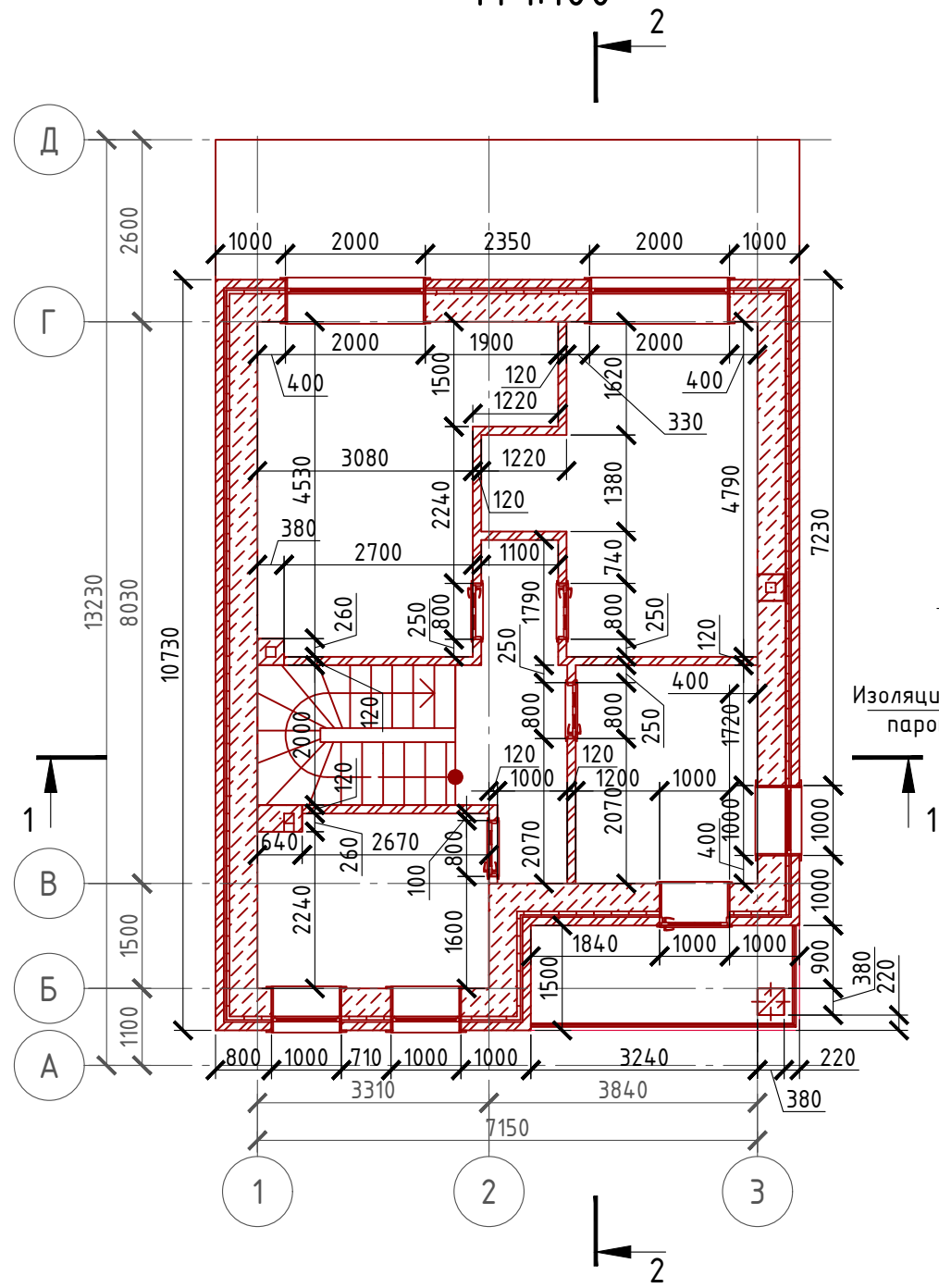
Взам. инв. №

Подпись и дата

Инв. № подл.

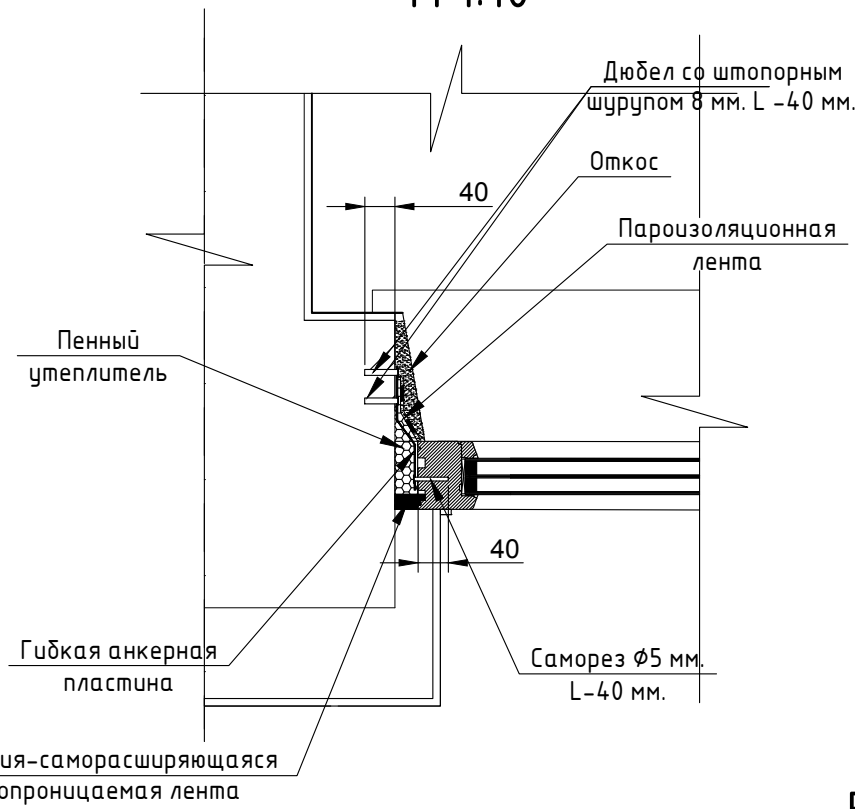
# Кладочный план 2-го этажа

М 1:100



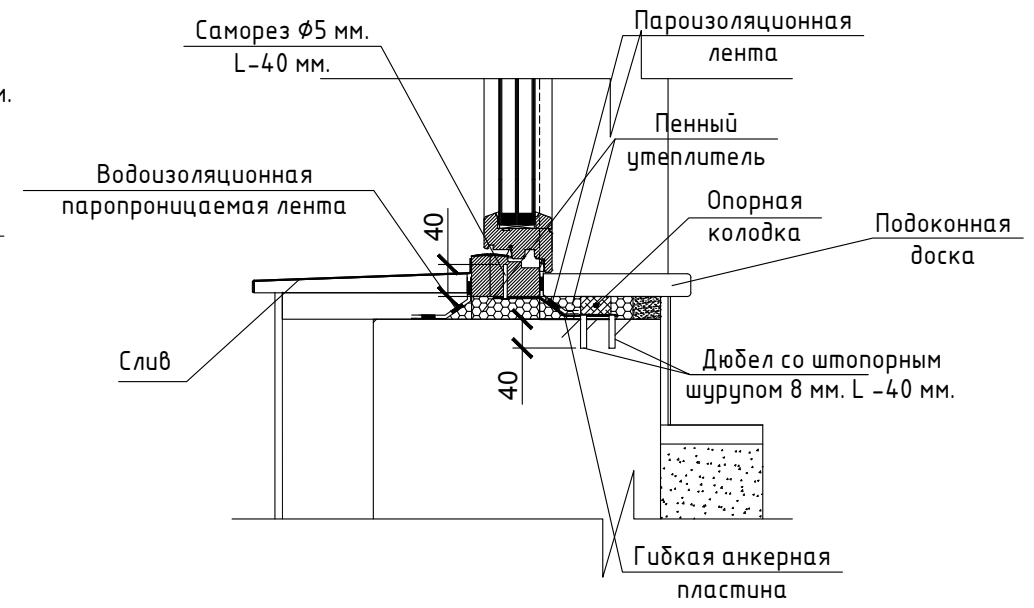
# Боковой узел оконного проема

М 1:10



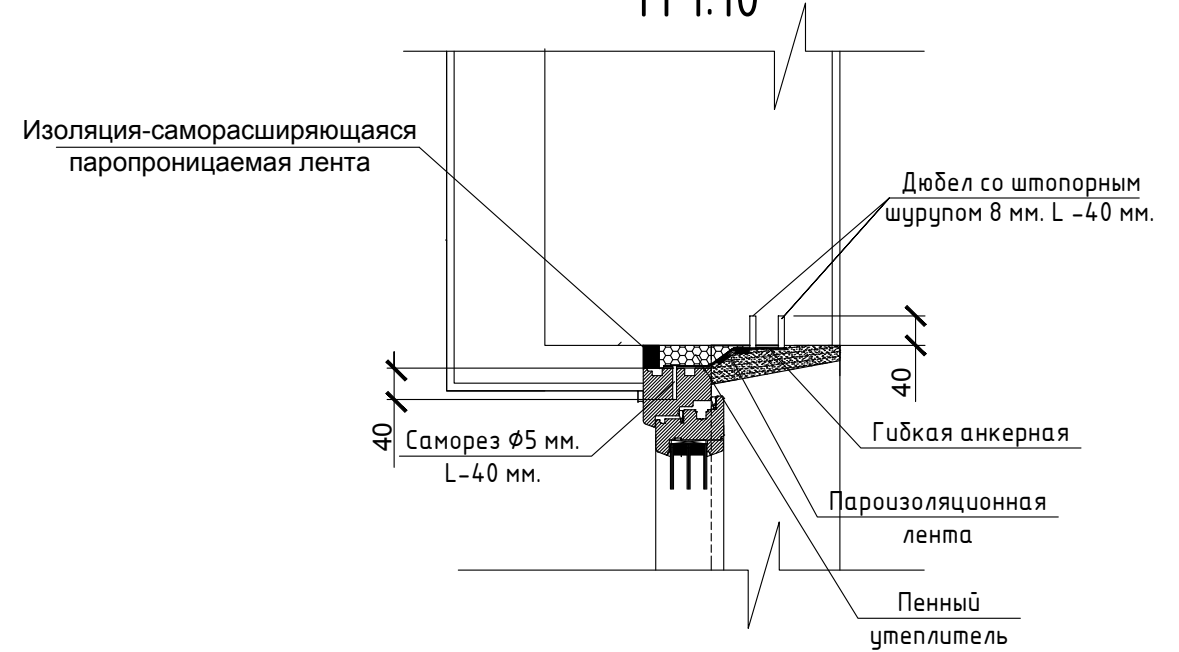
# Нижний узел оконного проема

М 1:10



# Верхний узел оконного проема

М 1:10



Согласовано

Взам. инв. №

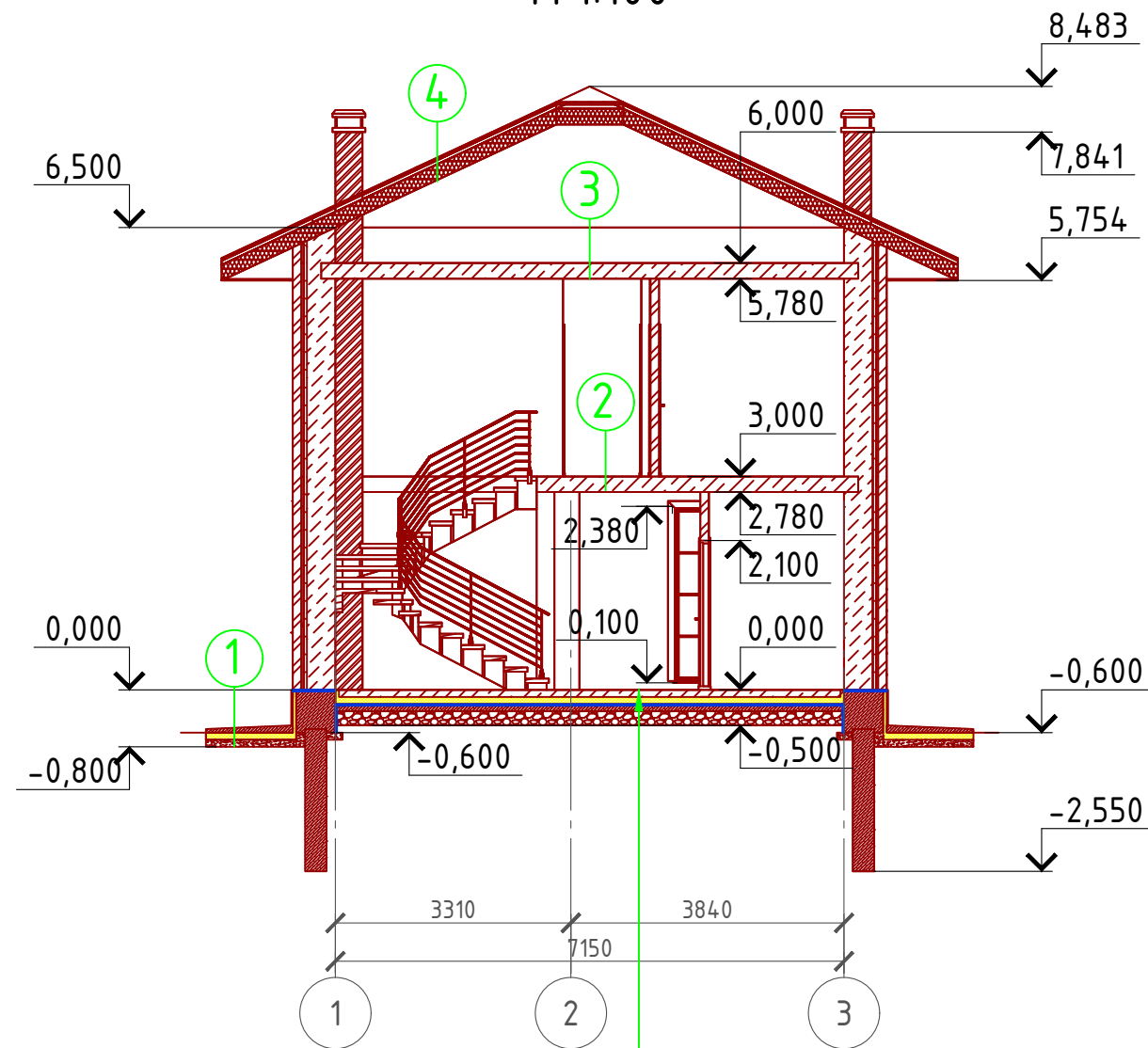
Подпись и дата

Инв. № подл.

Проект №48/2017						АР		
Ростовская область								
Изм.	Кол. уч.	Лист	№ док.	Подп.	Дата	Стадия	Лист	Листов
						РП	21	31
ДВУХЭТАЖНЫЙ ЖИЛОЙ ДОМ								
Монтажный план 2-го этажа, Узлы крепления оконных блоков								

Формат А3

# Разрез 1-1 М 1:100



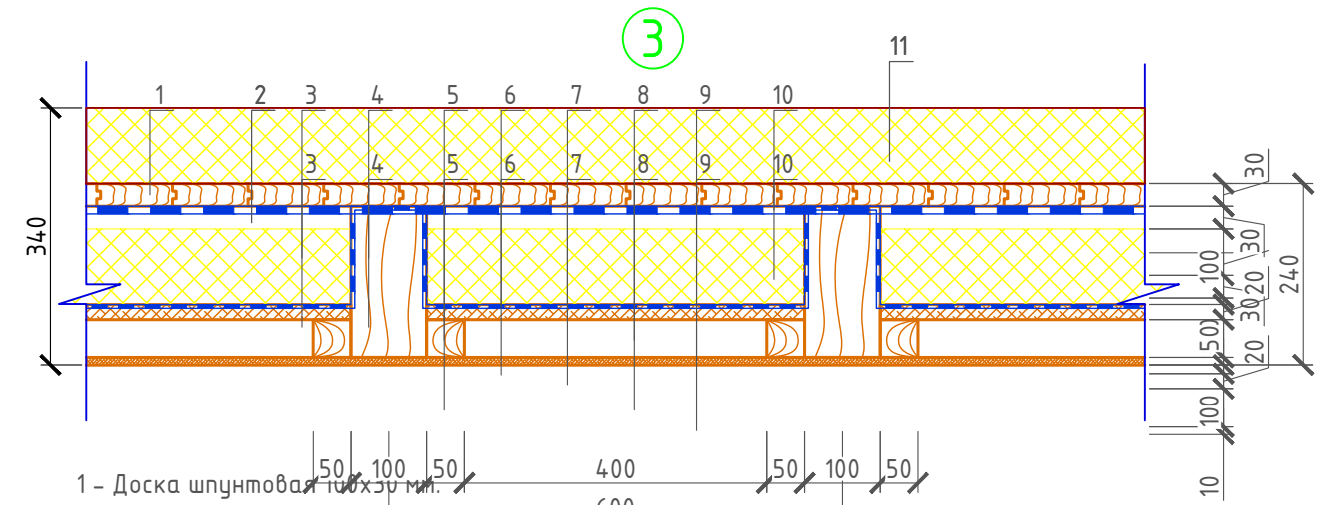
- ① Отмостка (бетон В 7,5)- 100 мм.  
Утеплитель "ПЕНОПЛЕКС" - 100 мм.  
ПГС - 100 мм.
- ② Наливной пол с чистовым полом - 20 мм.  
Плита перекрытия - 220 мм.
- ④ Металлочерепица "Монтерей"  
Обрешетка (доска 100x25 мм.) шаг 350 мм.  
Контрбрус 50x50 мм.  
Гидроветрозащитная мембрана "ROCKWOOL" для кровель  
Стропило 50x200 мм. шаг 600 мм.

- Пол бетонный армированный (бетон В 12,5; сетка Вр1 Ø5 мм. ячейка 100x100 мм.) - 100 мм.
- Утеплитель "ПЕНОПЛЕКС" - 50 мм.
- Парогидроизоляционная мембрана "ИЗОКОМ"
- Подбетонка - 100 мм.
- Щебень втрамбованный в грунт (фракция 60x80 мм.)-200 мм.
- Обратная засыпка грунто с послойным трамбованием

### Пояснение по утеплению отмостки:

1. Для утепления отмостки вокруг здания использовать пенополистирол "Пеноплекс" или аналогичный ему материал. Ширина 1200 мм., толщиной 100 мм. (Основание: Альбом технических решений по применению теплоизоляции "Пеноплекс" в малоэтажном строительстве, разработанный - Федеральное государственное бюджетное учреждение "Научно-исследовательский институт строительной физики Российской академии архитектуры и строительной науки -НИИСФ РААСН г. Санкт Петербург 2012 год.) Режим эксплуатации здания - постоянно отапливаемый).  
- так же дополнительно можно доутеплить все углы здания, еще одним слоем утеплителя толщиной 50 мм. на длину 1200 мм. в каждую сторону.

# Сечение чердачного перекрытия



- 1 - Доска шпунтовая 100x25 мм.
- 2 - Воздушная прослойка - 20 мм.
- 3 - Утеплитель "ROCKWOOL Лайт Баттс СКАНДИК" - 100 мм.
- 4 - Балка перекрытия 100x200 мм. (ГОСТ 24454-80) шаг 600 мм.
- 5 - Черепной брусок 50x50 мм. (ГОСТ 24454-80)
- 6 - Пароизоляция "ROCKWOOL"
- 7 - Черновой пол (доска 20x100 мм.)
- 8 - Воздушная прослойка - 50 мм.
- 9 - Евровагонка
- 10 - Гидроветрозащитная мембрана "ROCKWOOL" для кровель

Согласовано

Взам. инв. №

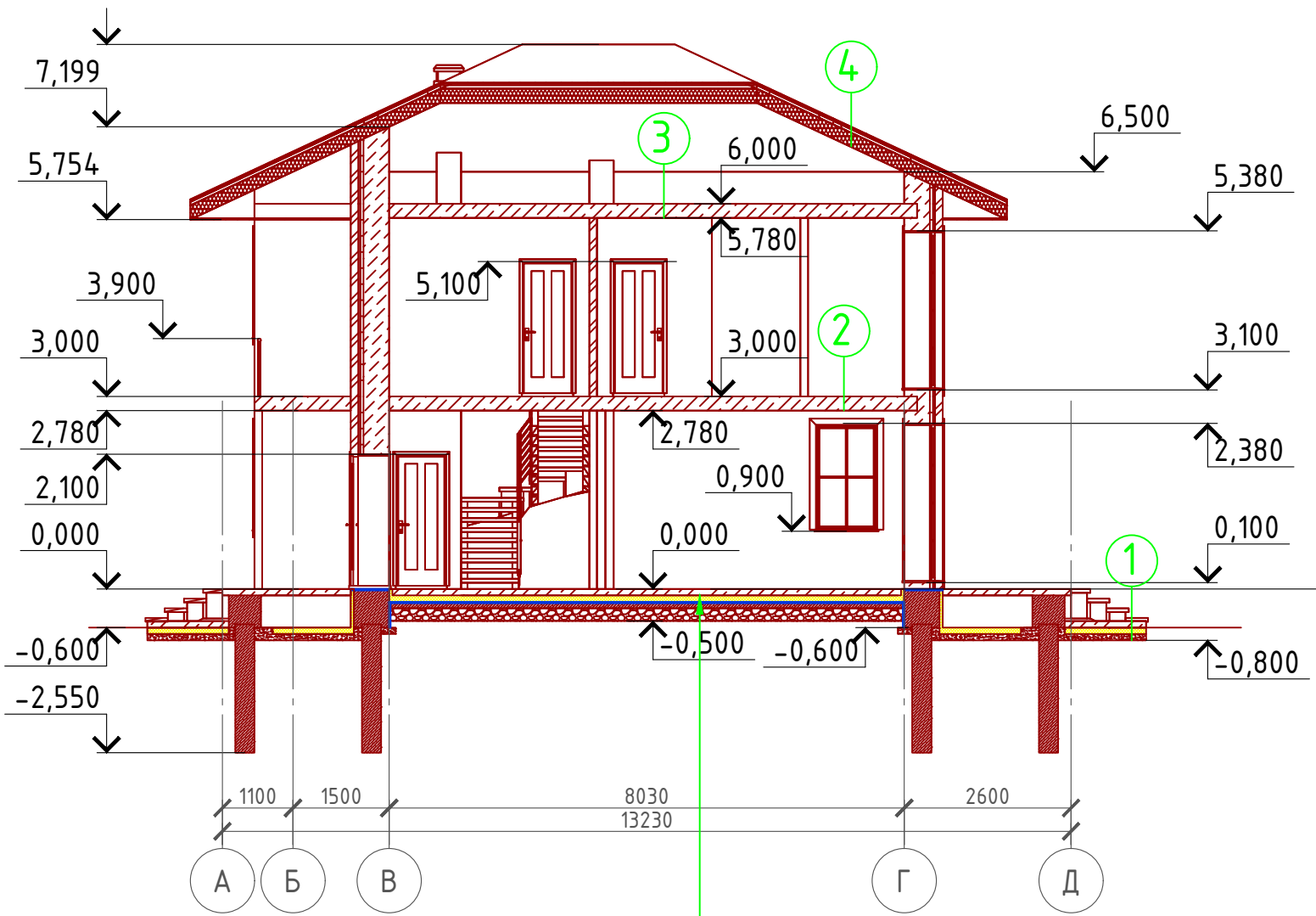
Подпись и дата

Инв. № подл.

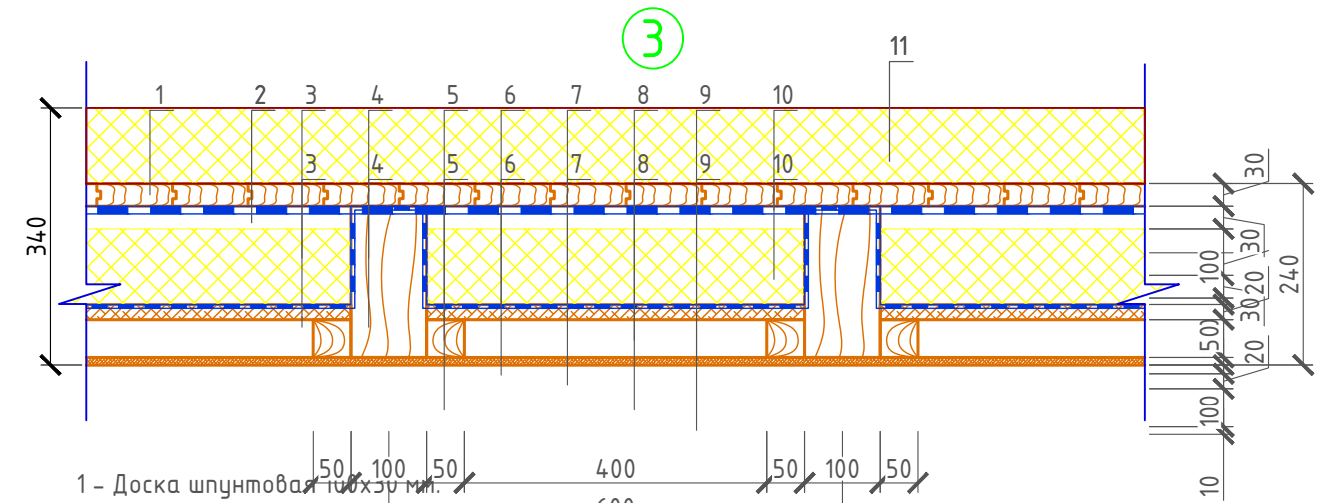
Проект №48/2017						АР		
Ростовская область						Ростовская область		
Изм.	Кол. уч.	Лист	№ док.	Подп.	Дата	ДВУХЭТАЖНЫЙ ЖИЛОЙ ДОМ		
						Стадия	Лист	Листов
						РП	22	31
Разрез 1-1						ООО "ЭлитСтройПроект-НЧ" Архитектурное проектирование дизайн и строительство		



# Разрез 1-1 М 1:100



# Сечение чердачного перекрытия



- 1 - Доска шпунтовая 20х100 мм.
- 2 - Воздушная прослойка - 30 мм.
- 3 - Утеплитель "ROCKWOOL Лайт Баттс СКАНДИК" - 100 мм.
- 4 - Балка перекрытия 100х200 мм. (ГОСТ 24454-80) шаг 600 мм.
- 5 - Черепной брус 50х50 мм. (ГОСТ 24454-80)
- 6 - Пароизоляция "ROCKWOOL"
- 7 - Черновой пол (доска 20х100 мм.)
- 8 - Воздушная прослойка - 50 мм.
- 9 - Евровагонка
- 10 - Гидроветрозащитная мембрана "ROCKWOOL" для кровель

- ① Отмостка (бетон В 7,5) - 100 мм.  
Утеплитель "ПЕНОПЛЕКС" - 100 мм.  
ПГС - 100 мм.
- ② Наливной пол с чистовым полом - 20 мм.  
Плита перекрытия - 220 мм.
- ④ Металлочерепица "Монтерей"  
Обрешетка (доска 100х25 мм.) шаг 350 мм.  
Контрбрус 50х50 мм.  
Гидроветрозащитная мембрана "ROCKWOOL" для кровель  
Стропило 50х200 мм. шаг 600 мм.

- Пол бетонный армированный (бетон В 12,5; сетка Вр1 Ø5 мм. ячейка 100х100 мм.) - 100 мм.
- Утеплитель "ПЕНОПЛЕКС" - 50 мм.
- Парогидроизоляционная мембрана "ИЗОКОМ"
- Подбетонка - 100 мм.
- Щебень втрамбованный в грунт (фракция 60х80 мм.) - 200 мм.
- Обратная засыпка грунто с послойным трамбованием

### Пояснение по утеплению отмостки:

1. Для утепления отмостки вокруг здания использовать пенополистирол "Пеноплекс" или аналогичный ему материал. Ширина 1200 мм., толщиной 100 мм. (Основание: Альбом технических решений по применению теплоизоляции "Пеноплекс" в малоэтажном строительстве, разработанный - Федеральное государственное бюджетное учреждение "Научно-исследовательский институт строительной физики Российской академии архитектуры и строительной науки - НИИСФ РААСН г. Санкт Петербург 2012 год.) Режим эксплуатации здания - постоянно отапливаемый).  
- так же дополнительно можно доутеплить все углы здания, еще одним слоем утеплителя толщиной 50 мм. на длину 1200 мм. в каждую сторону.

Согласовано

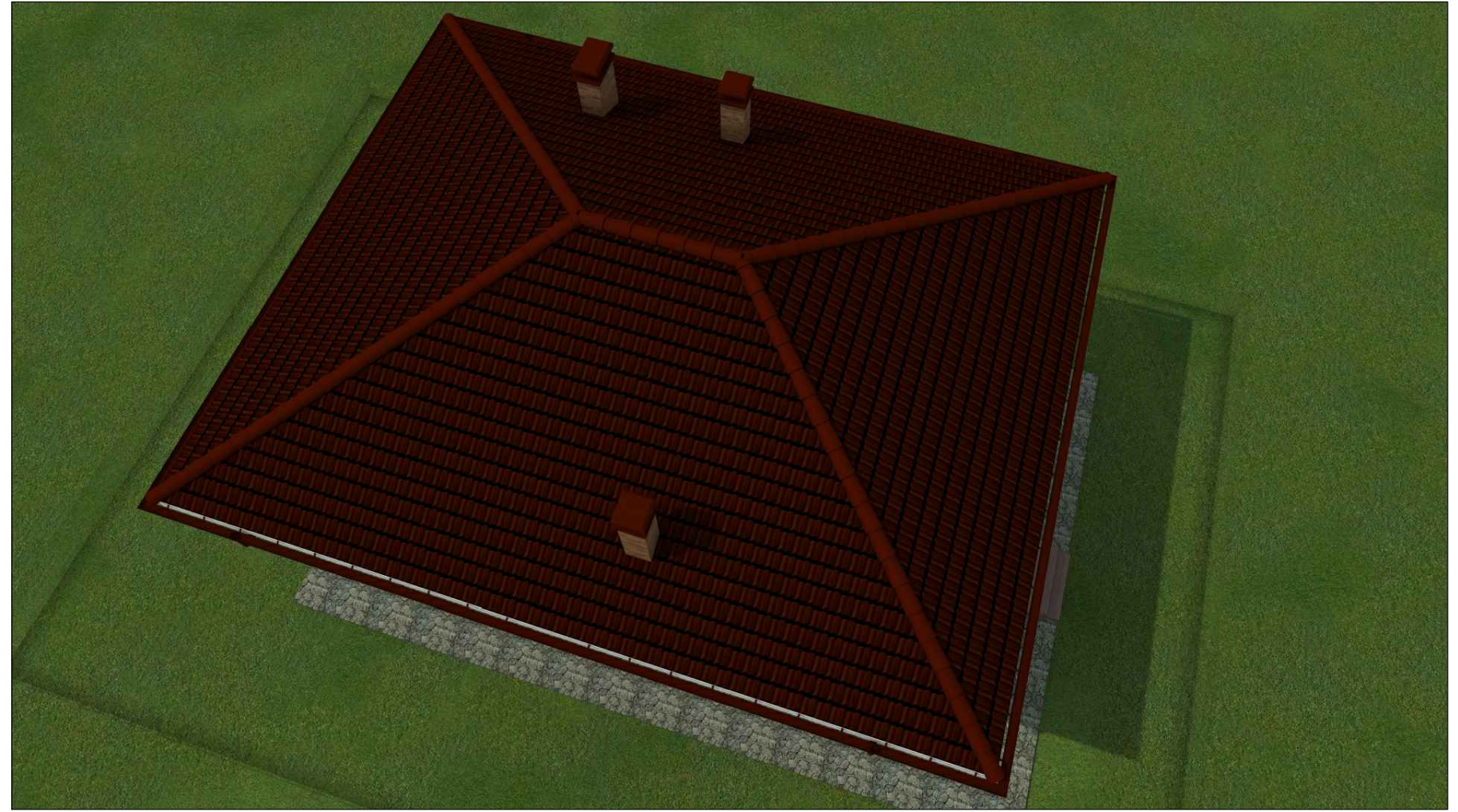
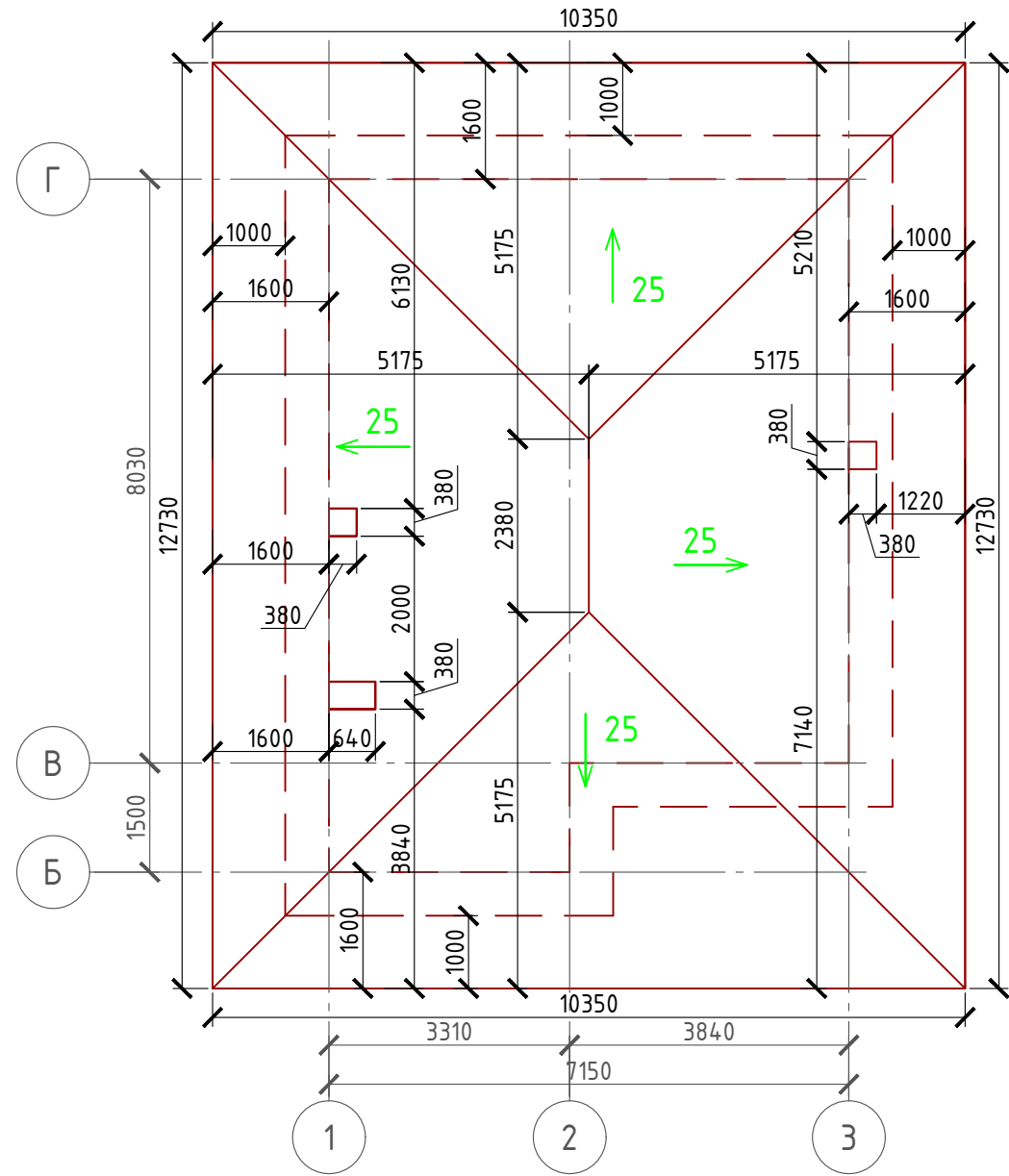
Взам. инв. №

Подпись и дата

Инв. № подл.

Проект №48/2017						АР
Ростовская область						
Изм.	Кол. уч.	Лист	№ док.	Подп.	Дата	
ДВУХЭТАЖНЫЙ ЖИЛОЙ ДОМ						Стадия РП
						Лист 23
						Листов 31
Разрез 2-2						ООО "ЭлитСтройПроект-НЧ" Архитектурное проектирование дизайн и строительство

# План кровли М 1:100



### Примечание:

При устройстве снегодержателей, элементов водосточной системы, вентиляционных труб и кровли из металлочерепицы, или аналогичным ему материалом, руководствоваться технологией монтажа завода-изготовителя данного материала или Свод Правил - кровли

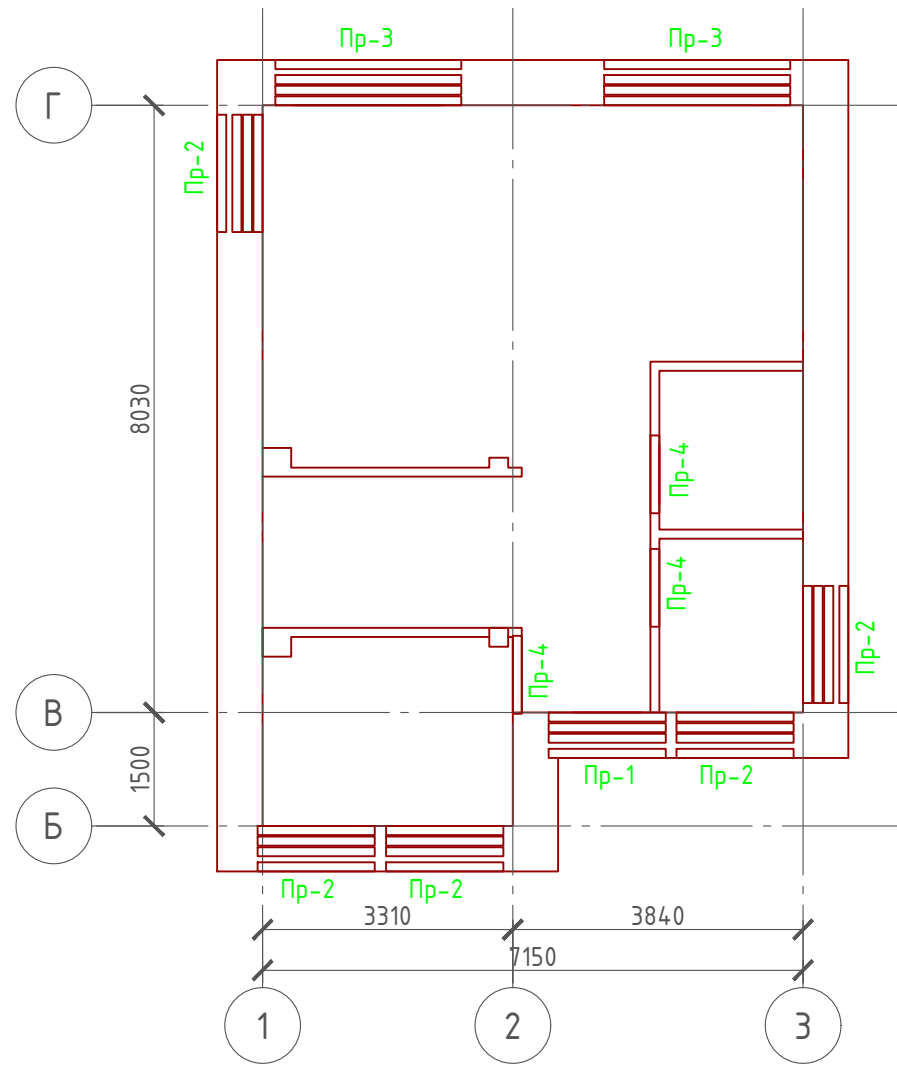
## Спецификация кровли на дом

№поз.	Обозначение	Наименование	Кол-во	Ед.изм.	Примечание
1		Металлочерепица "Монтерей"	145,60	м <sup>2</sup>	
2		Гидро-ветрозащитная мембрана "ROCKWOOL"	145,60	м <sup>2</sup>	

Проект №48/2017						АР		
Ростовская область								
Изм.	Кол. уч.	Лист	№ док.	Подп.	Дата			
ДВУХЭТАЖНЫЙ ЖИЛОЙ ДОМ						Стадия	Лист	Листов
						РП	24	31
План кровли, спецификация материалов на кровлю								



# План перемычек 1-го этажа М 1:100



## Ведомость перемычек

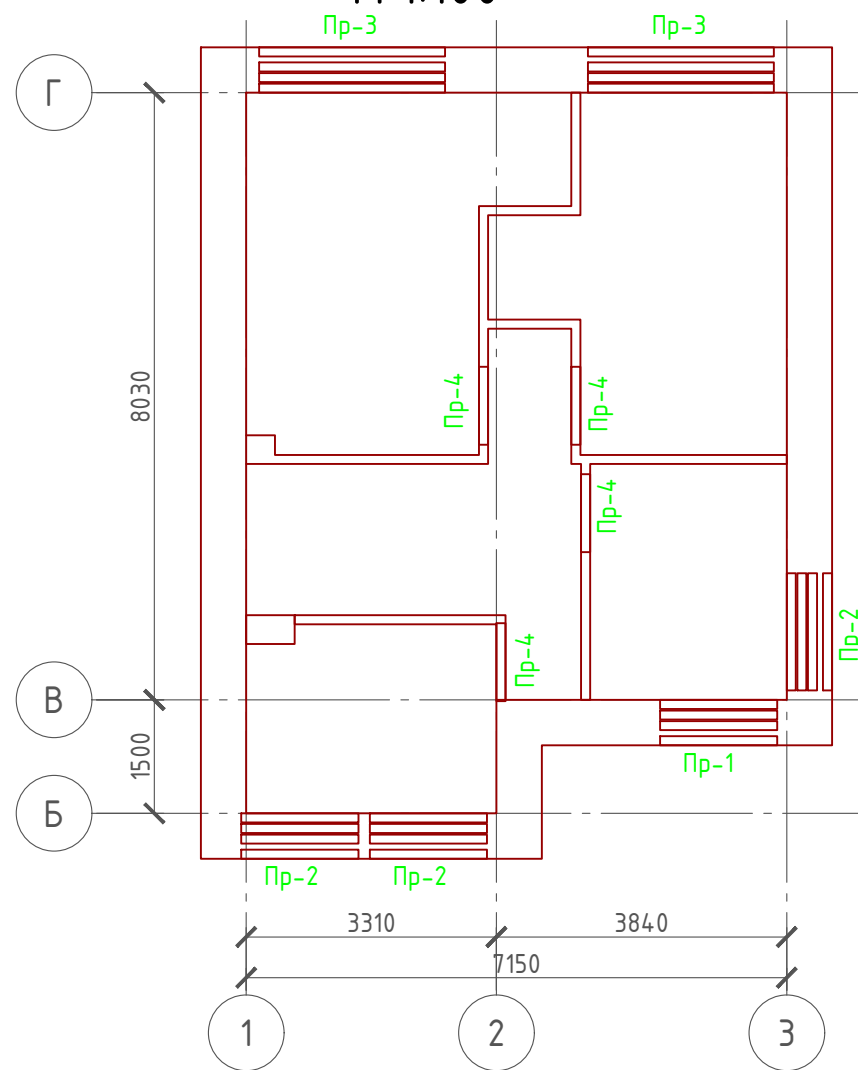
Марка	Схема сечения
Пр-1	2,100 
Пр-2	2,380 
Пр-3	2,380 
Пр-4	2,100 

Спецификация металла:  
Уголок 110x110x8 мм. - 14,22 м/п (191,97 кг.)

## Спецификация перемычек

Поз.	Обозначение	Наименование	Кол.	Масса ед., кг	Примечание	
1	Серия 1.038.1-1	3 ПБ 16-37	3	102		
2	Серия 1.038.1-1	3 ПБ 16-37	15	102		
3	Серия 1.038.1-1	3 ПБ 25-8	6	162		
4	Серия 1.038.1-1	1 ПБ 10-1	3	20		
		Проект №48/2017	АР			
		Ростовская область				
Изм.	Кол. уч.	Лист	№ док.	Подп.	Дата	
		ДВУХЭТАЖНЫЙ ЖИЛОЙ ДОМ		Стадия	Лист	Листов
				РП	25	31
		План перемычек, ведомость перемычек, спецификация перемычек, спецификация металла				

# План перемычек 2-го этажа М 1:100



## Ведомость перемычек

Марка	Схема сечения
Пр-1	5,100 ЗПБ 16-37 Уголок 110x110x8 мм (ГОСТ 8509-93) L-1550 мм.
Пр-2	5,380 ЗПБ 16-37 Уголок 110x110x8 мм (ГОСТ 8509-93) L-1550 мм.
Пр-3	5,380 ЗПБ 25-8 Уголок 110x110x8 мм (ГОСТ 8509-93) L-2460 мм.
Пр-4	5,100 1ПБ 10-1

Спецификация металла:  
Уголок 110x110x8 мм. – 11,12 м/п (150,12 кг.)

## Спецификация перемычек

Поз.	Обозначение	Наименование	Кол.	Масса ед., кг	Примечание	
1	Серия 1.038.1-1	3 ПБ 16-37	3	102		
2	Серия 1.038.1-1	3 ПБ 16-37	12	102		
3	Серия 1.038.1-1	3 ПБ 25-8	6	162		
4	Серия 1.038.1-1	1 ПБ 10-1	3	20		
		Проект №48/2017	АР			
		Ростовская область				
Изм.	Кол. уч.	Лист	№ док.	Подп.	Дата	
		ДВУХЭТАЖНЫЙ ЖИЛОЙ ДОМ		Стадия	Лист	Листов
				РП	26	31
		План перемычек, ведомость перемычек, спецификация перемычек, спецификация металла		ООО "ЭлитСтройПроект-НЧ" Архитектурное проектирование дизайн и строительство		

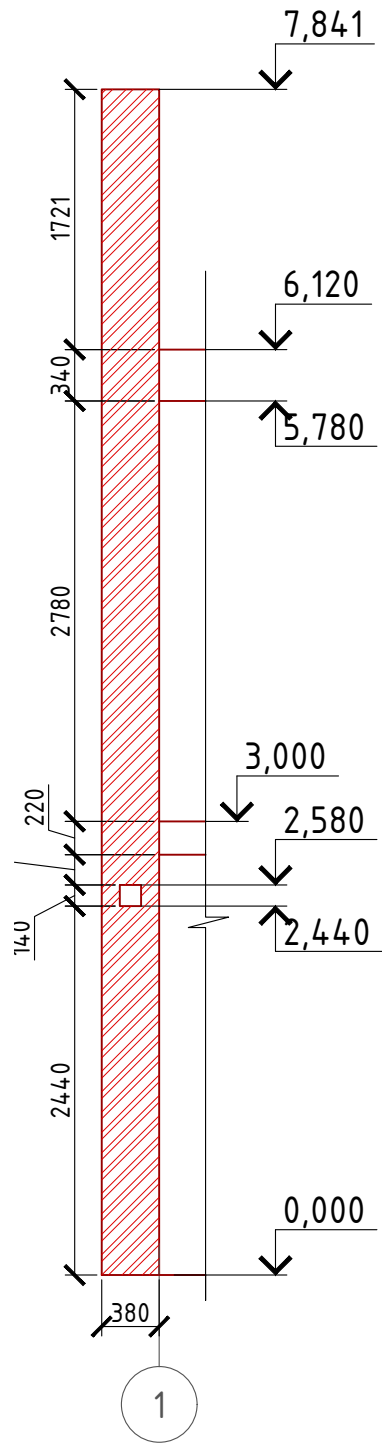
Согласовано

Взам. инв. №

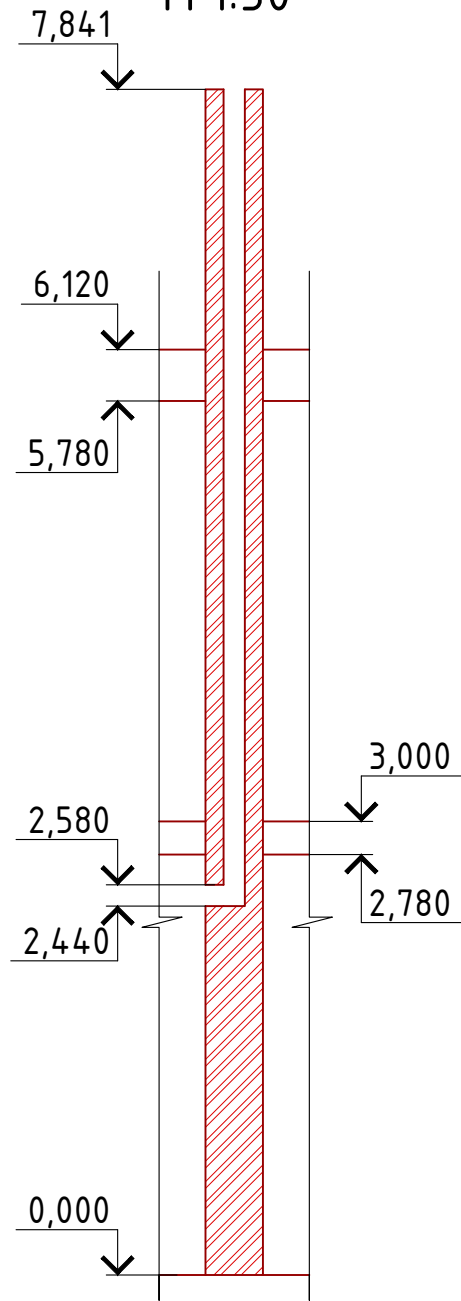
Подпись и дата

Инв. № подл.

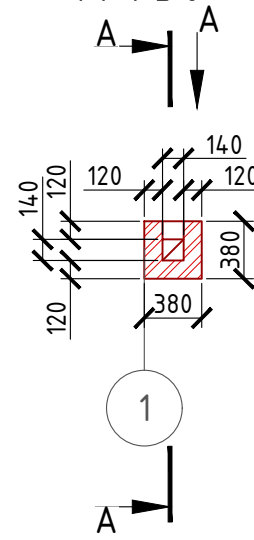
Вид-А венташты №1  
М 1:50



Сечение А-А  
венташты №1  
М 1:50



План венташты №1  
М 1:50

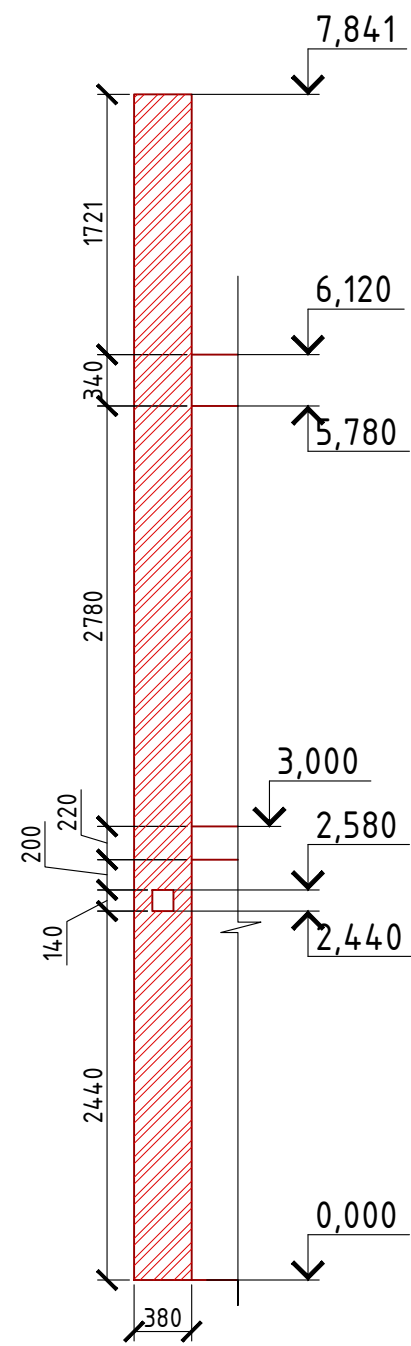


Согласовано

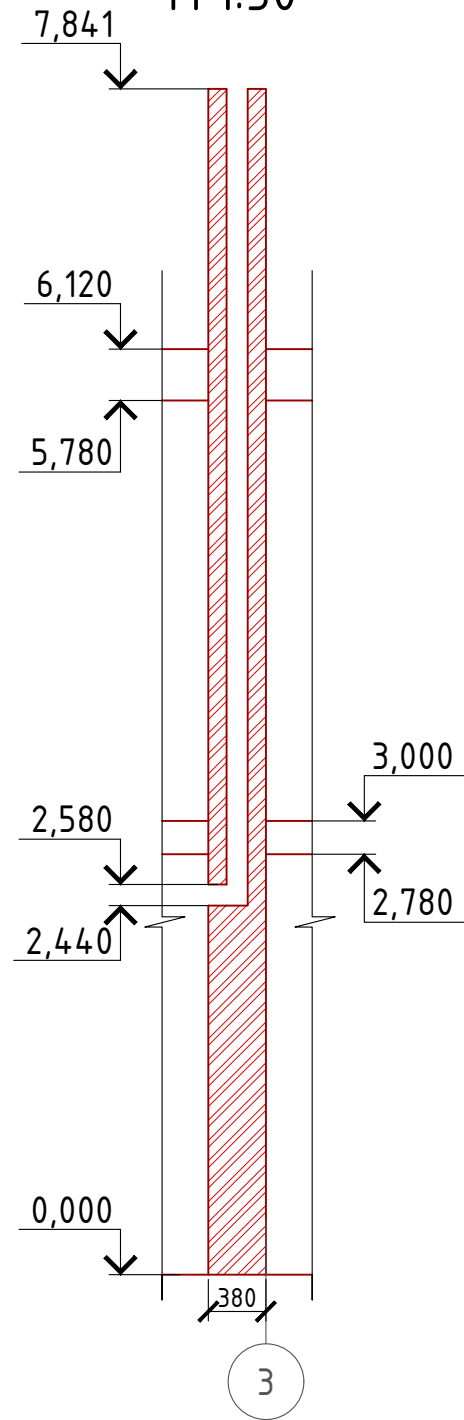
Инв. № подл.	
Подпись и дата	
Взам. инв. №	

						Проект №48/2017			АР		
						Ростовская область					
Изм.	Кол. уч.	Лист	№ док.	Подп.	Дата				Стадия	Лист	Листов
						ДВУХЭТАЖНЫЙ ЖИЛОЙ ДОМ			РП	27	31
						План венташты №1, вид А-А и сечение А-А венташты №1					

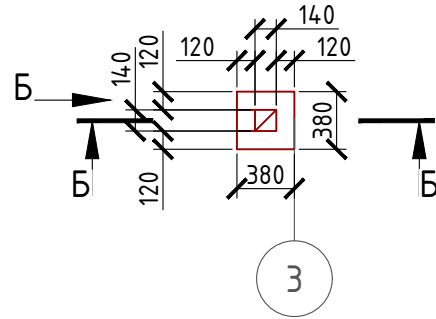
Вид-Б вентиля №2  
М 1:50



Сечение Б-Б  
вентиля №2  
М 1:50



План вентиля №2  
М 1:50

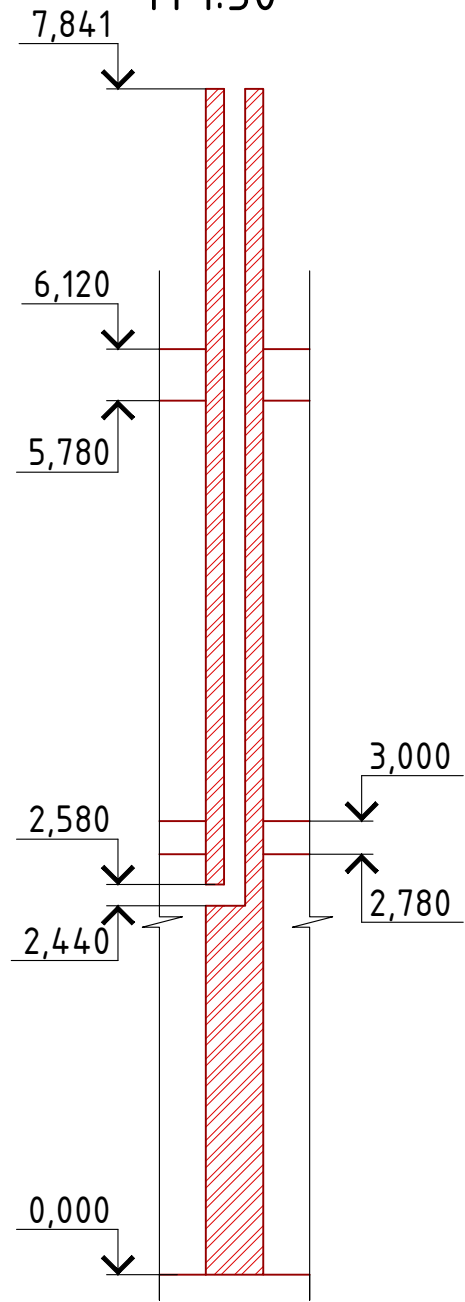


Согласовано

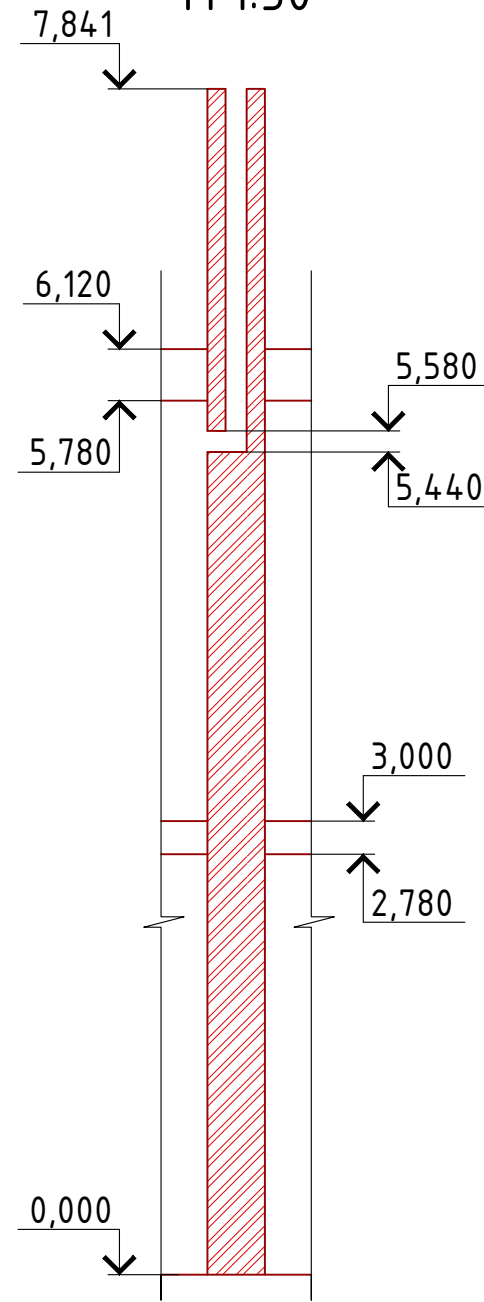
Инв. № подл.	
Подпись и дата	
Взам. инв. №	

Проект №48/2017						АР		
Ростовская область								
Изм.	Кол. уч.	Лист	№ док.	Подп.	Дата	Стадия	Лист	Листов
						РП	28	31
ДВУХЭТАЖНЫЙ ЖИЛОЙ ДОМ								
План вентиля №2, вид Б-Б и сечение Б-Б вентиля №2								

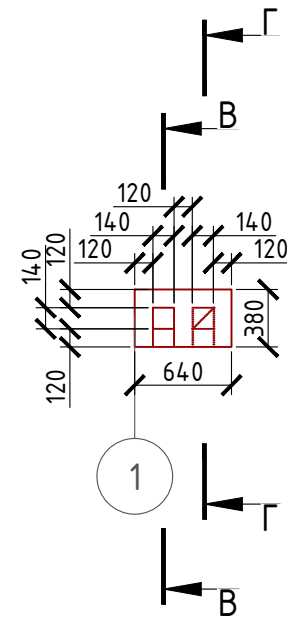
Сечение В-В  
венташты №3  
М 1:50



Сечение Г-Г  
венташты №3  
М 1:50



План венташты №3  
М 1:50

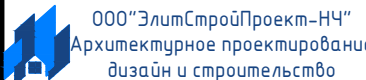


Согласовано

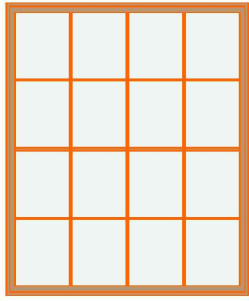
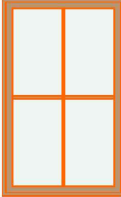
Взам. инв. №

Подпись и дата

Инв. № подл.

						Проект №48/2017			АР		
						Ростовская область					
Изм.	Кол. уч.	Лист	№ док.	Подп.	Дата	ДВУХЭТАЖНЫЙ ЖИЛОЙ ДОМ			Стадия	Лист	Листов
									РП	29	31
						План венташты №3, сечение В-В и Г-Г венташты №3					


**Ведомость заполнения оконных проемов**

Наименование	Марка	Количество	Размер Ш x В	3D-фронтальный вид
В-1	Витраж	4	2 000x2 280	
Ок-1	Окно одностворчатое, поворотно-откидное, металлопластиковое	8	1 000x1 480	

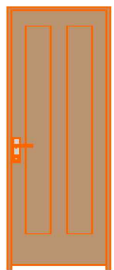
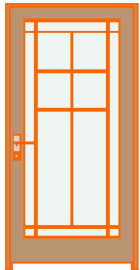
**Примечание:**

1. Перед заказом оконных изделий выполнить замеры по месту. Изделия комплектуются подставочными, соединительными и статическими профилями, монтажными изделиями по рекомендациям поставщика системы.
2. Общие указания по изготовлению ПВХ окон см. ГОСТ 30674-99 "Оконные блоки из поливинилхлоридных профилей".
3. Для остекления отапливаемой части дома рекомендуются переплеты из 5-ти камерных ПВХ профилей шириной 71 мм. и двухкамерные стеклопакеты толщиной 36 мм. 4М1-12-4М1-12-4М. Для неотапливаемых частей здания рекомендуются переплеты из 3-х камерных ПВХ профилей 58 мм. и одинарное стекло.

Согласовано	
Взам. инв. №	
Подпись и дата	
Инв. № подл.	

						Проект №48/2017	АР		
						Ростовская область			
Изм.	Кол. уч.	Лист	№ док.	Подп.	Дата				
						ДВУХЭТАЖНЫЙ ЖИЛОЙ ДОМ	Стадия	Лист	Листов
							РП	30	31
						Ведомость заполнения оконных проемов	 ООО "ЭлитСтройПроект-НЧ" Архитектурное проектирование дизайн и строительство		

## Ведомость заполнения дверных проемов

Наименование	Марка	Количество	Размер Ш x В	3D-фронтальный вид
Д-1	Однопольная Дверь 19	7	800x2 100	
Дн-1	Однопольная Дверь 19	1	900x2 100	
Дн-2	Однопольная Дверь 19	1	1 000x2 100	

**Примечание:**


1. Перед заказом дверных изделий выполнить замеры по месту. Изделия комплектуются подставочными, соединительными и статическими профилями, монтажными изделиями по рекомендациям поставщика системы.

Согласовано

Взам. инв. №

Подпись и дата

Инв. № подл.

Проект №48/2017						АР		
Ростовская область								
Изм.	Кол. уч.	Лист	№ док.	Подп.	Дата			
						ДВУХЭТАЖНЫЙ ЖИЛОЙ ДОМ		
						Стадия	Лист	Листов
						РП	31	31
Ведомость заполнения дверных проемов						 ООО "ЭлитСтройПроект-НЧ" Архитектурное проектирование дизайн и строительство		