

ME212-01.419

Ø10,5**

10

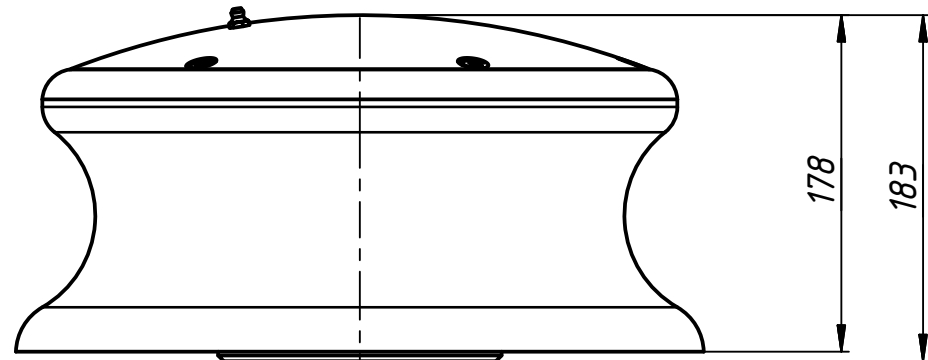
12

11

8

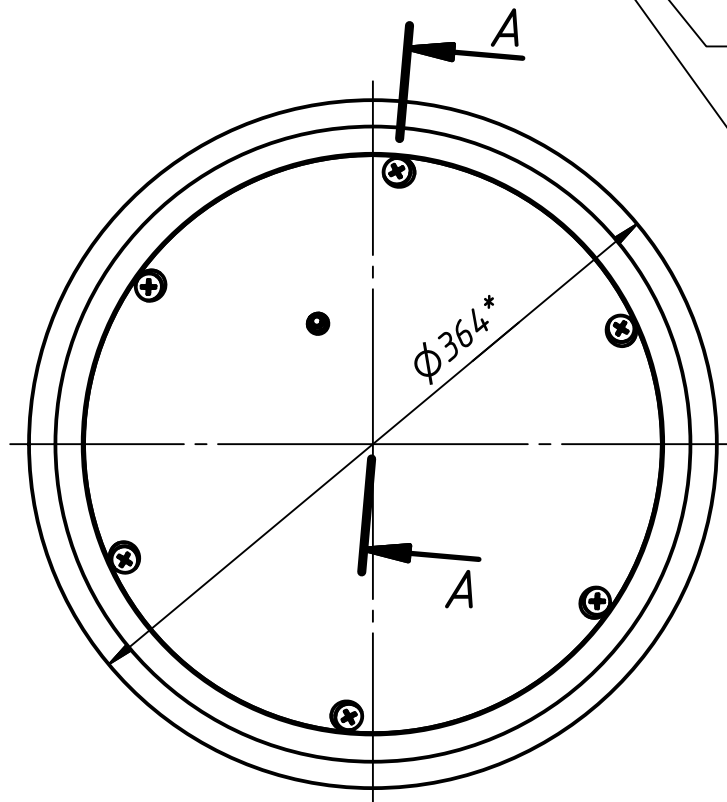
5

4



M10 - 6H x 16 - 20 / Ø10 x 90***

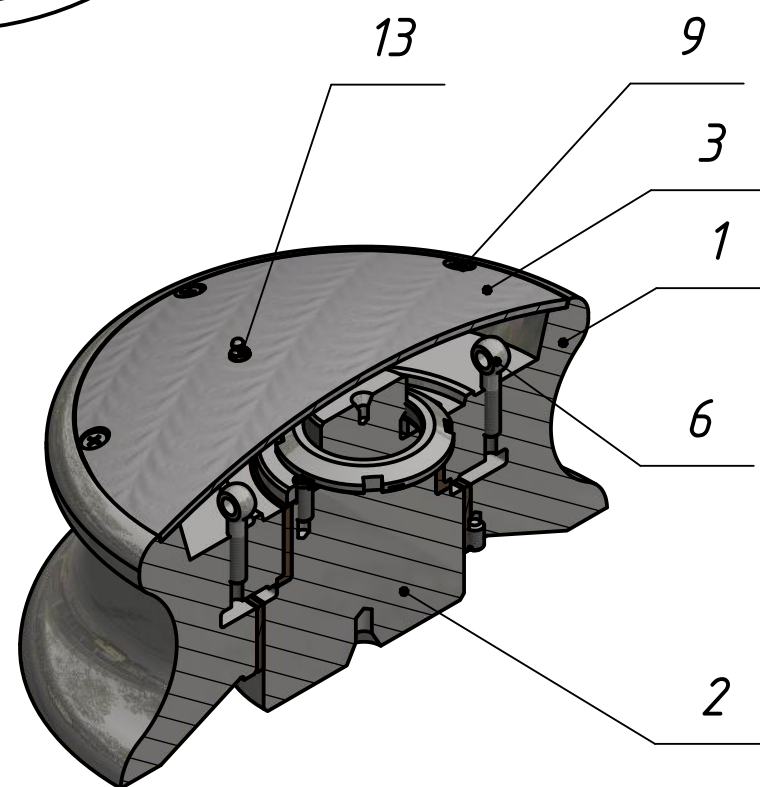
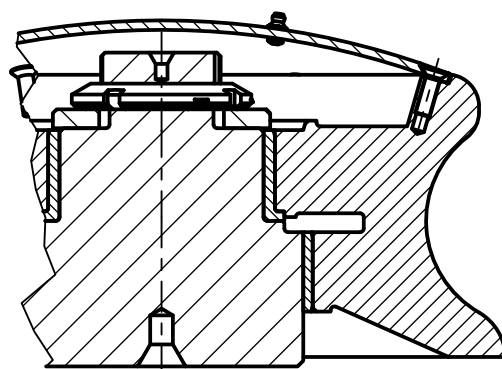
7



1. *Размеры справочные.
2. ** Отверстия Ø10.5 и M10 под гужионы поз.7 и поз.8 в шайбе поз.11, втулке поз.4 и ролике поз.1, сверлить при сборке.
3. Покрытие: грунтовка ГФ-021 красно-коричневая ГОСТ 25129-82. Площадь покрытия 0,9 м.кв. Покрытие крышки эмаль ХВ-124 тёмно-серая ГОСТ 10144-82. Площадь покрытия 0,2 м.кв.
4. Маркировать ударным способом "Роульс Ф280"
5. Неуказанные предельные отклонения размеров: отверстий Н14, валов h14, остальных ± ^t/₂.

Формат	Зона	Поз.	Обозначение	Наименование	Кол.	Примечание
				Документация		
			P 001-000	Сборочный чертеж	1	
				Детали		
		1	P 001-001	Ролик	1	
		2	P 001-002	Ось	1	
		3	P 001-003	Крышка	1	
		4	P 001-004	Втулка	1	
		5	P 001-005	Втулка	1	
				Стандартные изделия		
		6	Болт 7002-0568 ГОСТ 14.724-69		2	
		7	Винт М10-6дх16 ГОСТ 14.79-93		1	
		8	Винт М10-6дх25 ГОСТ 14.79-93		1	
		9	Винт 2.М8-6дх25 ГОСТ 174.75-80		6	
		10	Гайка М64х2-6Н ГОСТ 11871-88		1	
		11	Шайба 64 ГОСТ 9065-75		1	
		12	Шайба 2Н.64 ГОСТ 11872-89		1	
		13	DIN 714.12 - АМ8 х 1 конический короткий		1	пресс-маслёнка

A-A (1:4)



				ME212-01.419			
				Роульс 280С-0М1			
				ГОСТ9321-73			
Изм.	Лист	№ докум.	Подп.	Дата	Лит.	Масса	Масштаб
Разраб.		Павлов		09.02.18		75,7	1:4
Пров.					Лист	Листов	1
Т. контр.							
Нач.отд.							
Н. контр.							
Утв.							

Перв. примен.

Справ. №

A

Подп. и дата

Инв. № дубл.

Взам. инв. №

Подп. и дата

Инв. № подл.