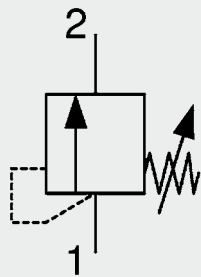


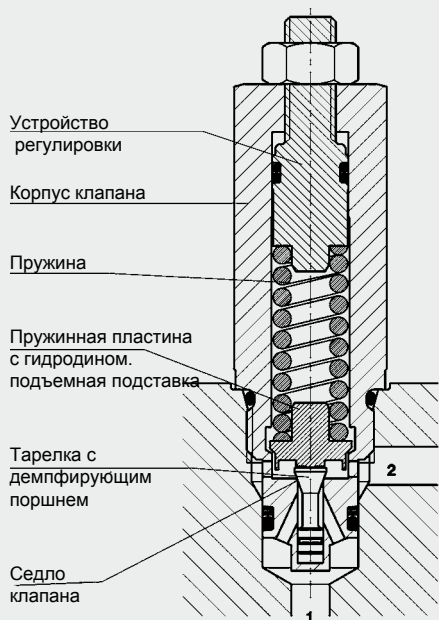
MBA51AA191
MBA54AA151
MBA54AA152
MBA51AA193

Предохранительный клапан Тарельчатый Тип, Прямое Действие Метрический картридж - 360 бар Утвержден тип DB4E-CE + TUV

до 28 л/мин
до 360 бар



ФУНКЦИЯ



Клапан сброса давления DB4E-CE представляет собой подпружиненный тарельчатый клапан прямого действия с маркировкой CE и одобрен TÜV SV. Пружина оказывает силовое воздействие на тарелку и прижимает ее к седлу клапана. Если гидравлическое давление ниже заданного натяжения пружины, клапан остается закрытым. Только если гидравлическая сила превышает натяжение пружины, в этом случае клапан открывается и поток отводится в резервуар через 2 отверстие. Когда давление в системе выравнивается с силой натяжения пружины, клапан снова закрывается. Осторожно: клапан DB4E-CE классифицируется как предохранительный, в соответствии с PED и AD 2000. Всегда следуйте инструкциям по эксплуатации, прилагаемым к клапану. Ключевые моменты указаны ниже:

- Давл. в резервуаре (отверстие 2) должно быть $p_2 \max = 0$ бар!
- Если соединение неправильное, функция безопасности клапана не активна.
- Настройка давления не должна изменяться!
- Нельзя подделывать клапан!

ХАРАКТЕРИСТИКИ

- Клапан CE соответствует Директиве по оборудованию под давлением (PED) 97/23 / EC
- Отличная стабильность во всем диапазоне расхода
- Низкий гистерезис и точная регулировка давления
- Наружные поверхности оцинкованы и устойчивы к коррозии
- Закаленные и заземленные компоненты внутреннего клапана обеспечивают минимальный износ и увеличенный срок службы
- Низкое падение давления по оптимизированной траектории потока CFD
- Различные диапазоны давления до 360 бар
- Утвержден TÜV

СПЕЦИФИКАЦИИ

Рабочее давление:	макс. 360 бар макс. 0 бар в порте 2 (емкость)
Номинальный расход:	28 л/мин
Контроль точности:	+/- 10%
Диапазоны рабочих давлений:	2 до 150 бар 30 до 250 бар 39 до 360 бар
Утечка:	без утечек (макс. 5 капель $\leq 0,25 \text{ см}^3 / \text{мин}$ при 350 бар)
Рабочий диапазон температур:	мин. от -20 °C до макс. +80 °C
Диапазон температур окруж. среды:	мин. от -20 °C до макс. +80 °C
Рабочая жидкость:	Гидравл. масло согл. DIN 51524 Часть 1 и 2
Диапазон вязкости:	мин. 7,4 мм ² / с до макс. 420 мм ² / с
Фильтрация:	Класс 21/19/16 согласно ISO 4406 или очиститель
Установка:	Нет ограничений ориентации
Материалы:	Корпус клапана: высокопрочная сталь Поршень: закаленная и измел. сталь
	Уплотнит.: FKM (стандарт) Резервные кольца: PTFE
Полость:	06020
Вес:	0.14 кг

КОД МОДЕЛИ

DB4E – 013 – CE1637.ENISO4126.4L. 11. 280

Базовая модель

Предохранительный клапан
с отметкой CE
Серии _____
(определяются изготовителем)

Тип кода подтверждения

CE to ENISO 4126.4L

Максимальный допустимый расход

11 = 11 л / мин

Скорость зависит от диапазона давления
(см. кривые производительности)

Установка давления открытия

280 = 280 бар, давление открытия (бар),
заводская установка (см. Диаграмму уровня
применения)

Стандартные модели

Код модели	№ детали
DB4E-013-CE1637.ENISO4126.4L.13.100	3108508
DB4E-013-CE1637.ENISO4126.4L.15.140	3108511
DB4E-013-CE1637.ENISO4126.4L.18.160	3108513
DB4E-013-CE1637.ENISO4126.4L.24.200	3108517
DB4E-013-CE1637.ENISO4126.4L.20.250	3108519
DB4E-013-CE1637.ENISO4126.4L.16.350	3108568

Стандартные линейные устройства

Код	№ детал	Материал	Отверст.	Давление
R06020-01X-01	275266	Сталь, оцинкованный	G3/8	420 бар

Другая линейка корпусов по запросу

Набор уплотнителей

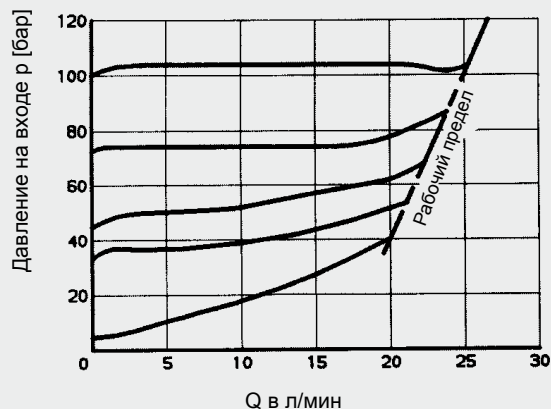
Код	№ детали
НАБОР УПЛОТНИТЕЛЕЙ 06020-FKM	3262477

ДОКУМЕНТАЦИЯ

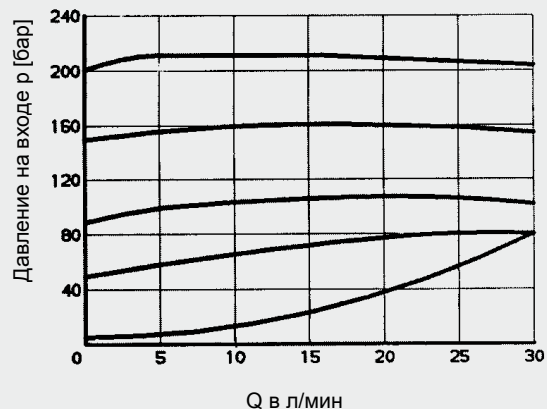
Каждый клапан снабжен руководством по эксплуатации в соответствии с Директивой для оборудования под давлением.

ПРОИЗВОДИТЕЛЬНОСТЬ

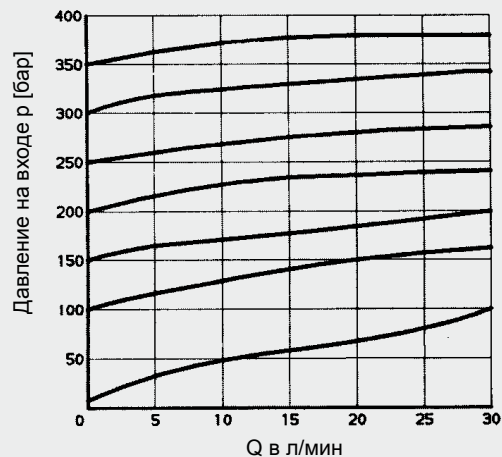
Диапазон давления ... 100 бар



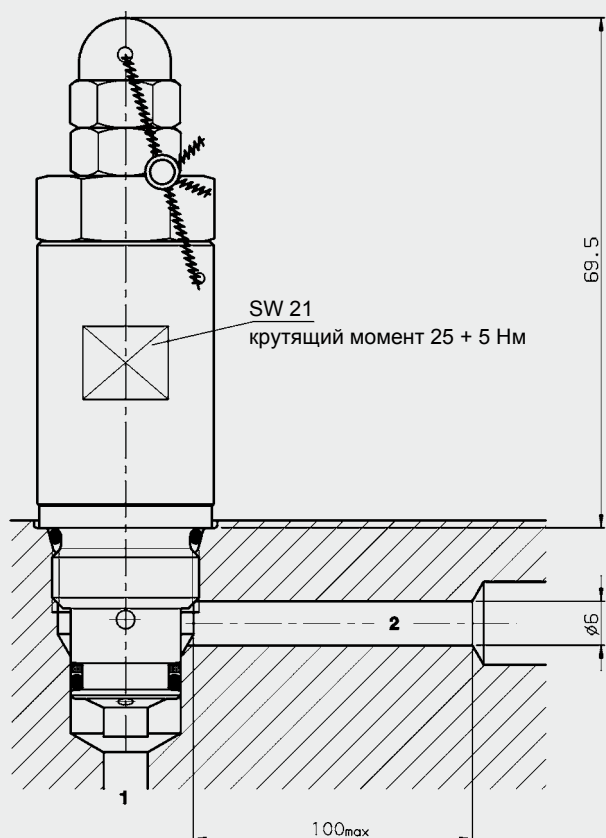
Диапазон давления ... 200 бар



Диапазон давления ... 360 бар

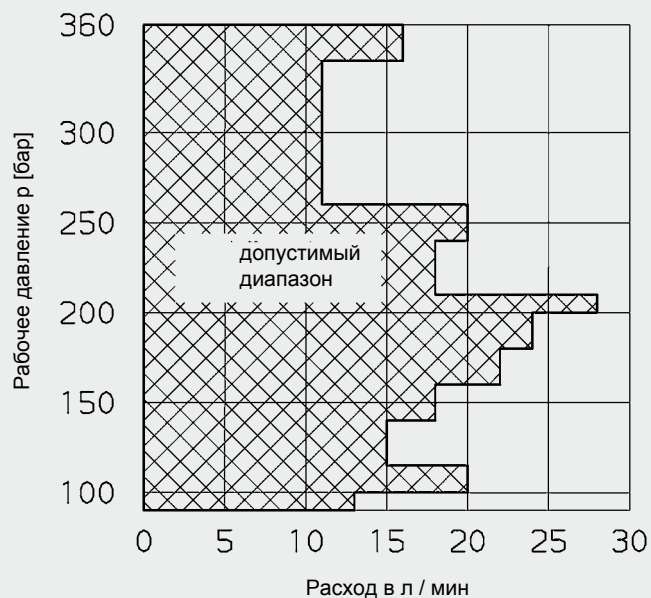


РАЗМЕРЫ



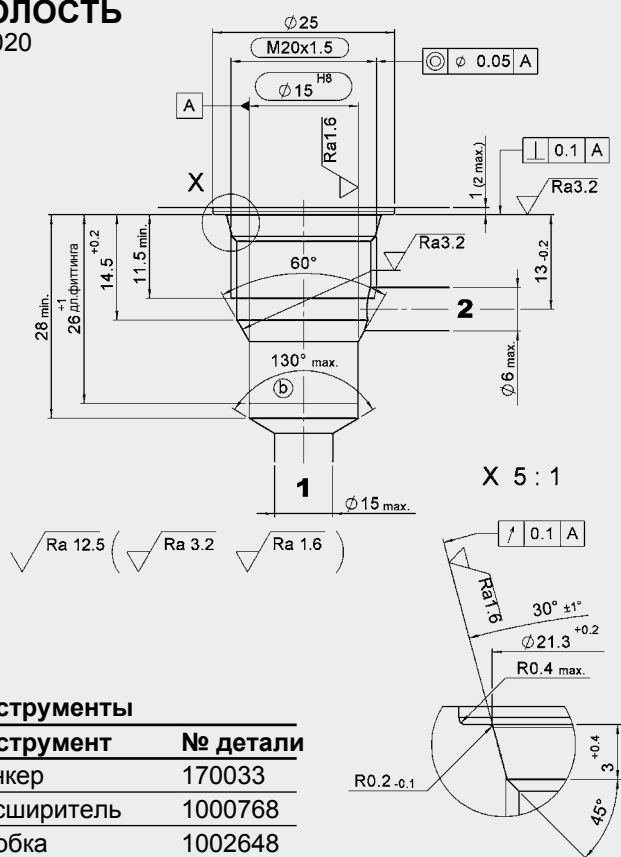
Миллиметр
Возможны технические изменения

ДИАПАЗОН ПРИМЕНЕНИЯ



ПОЛОСТЬ

06020



Миллиметр
Возможны технические изменения

Инструменты

Инструмент	№ детали
Зенкер	170033
Расширитель	1000768
Пробка	1002648
Манометр	168840

ПРИМЕЧАНИЕ

Информация, содержащаяся в данной брошюре относится к условиям эксплуатации и применения изделия.
В случае возникновения случаев, прямо не указанных в документации, пожалуйста, обратитесь в соответствующий технический отдел.
Возможны технические изменения.

HYDAC Fluidtechnik GmbH

Justus-von-Liebig-Str.
D-66280 Sulzbach/Saar
Тел: 0 68 97 /509-01
Факс: 0 68 97 /509-598
E-Mail: lutec@hydac.com

