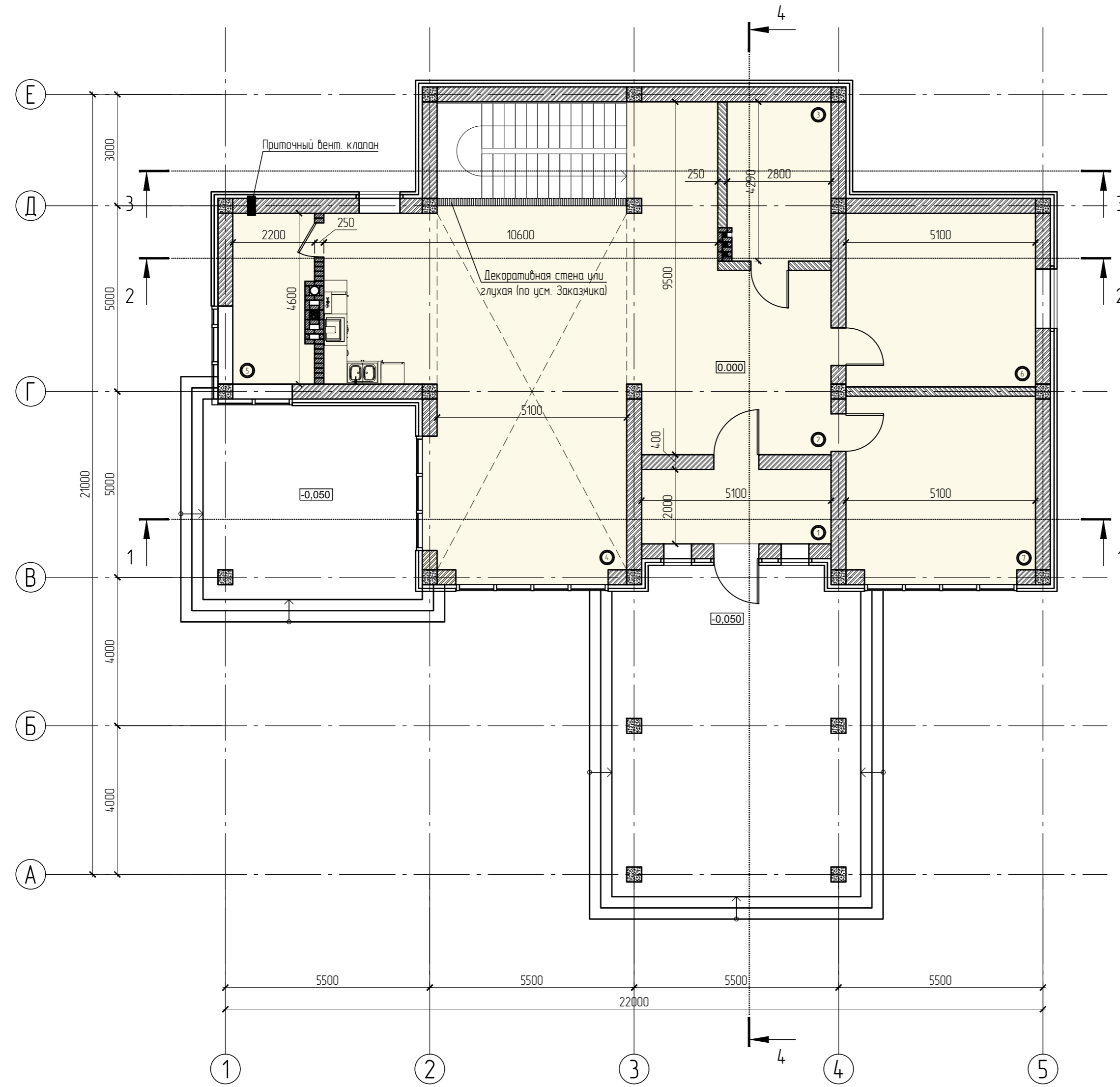


План на отм. 0,000



ЭКСПЛИКАЦИЯ ПОМЕЩЕНИЙ

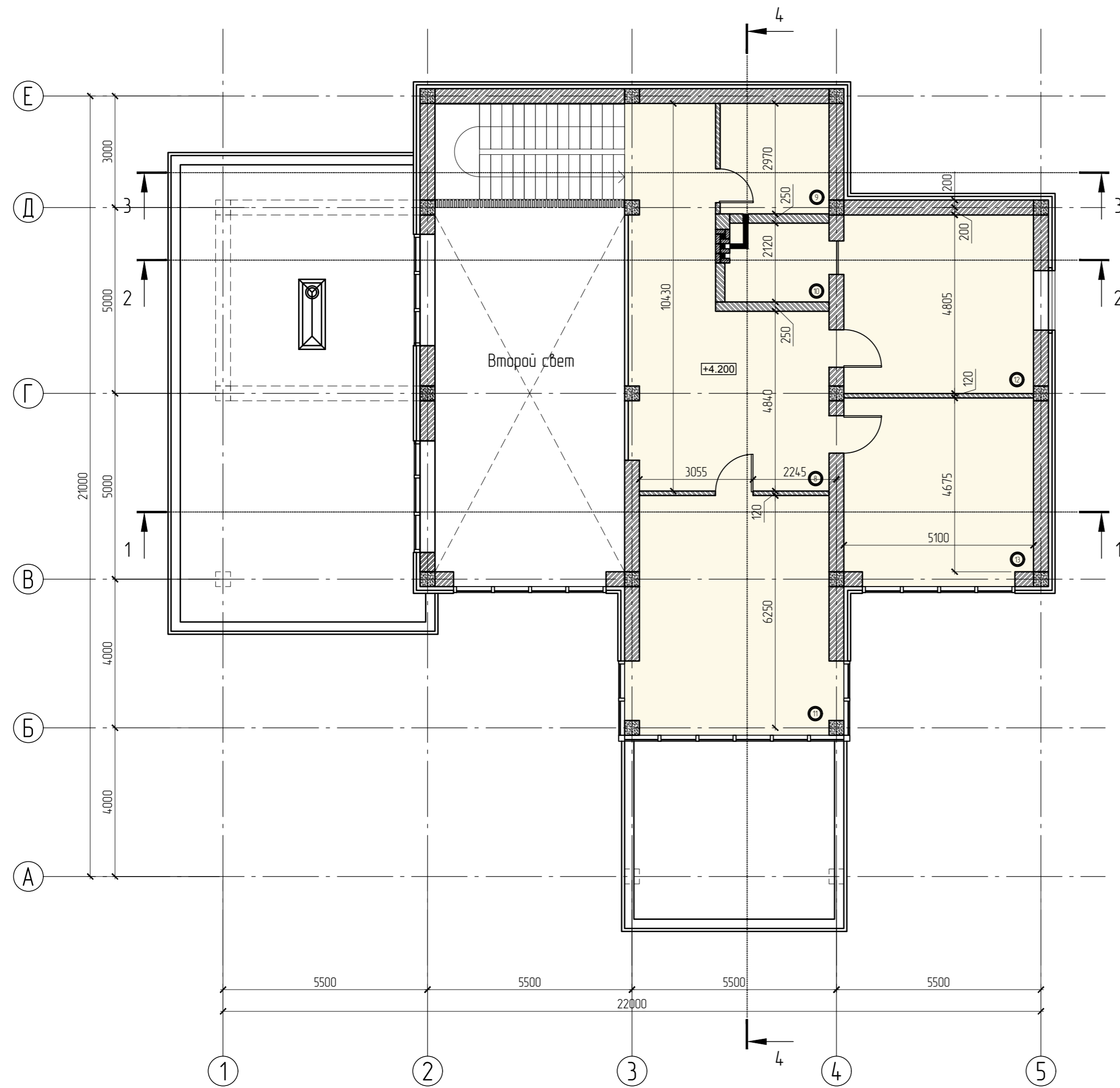
Номер помещения	Наименование	Площадь, м2
1	Тамбур	10,2
2	Холл	34,6
3	С/У	12,0
4	Гостиная-кухня	63,5
5	Котельная	10,8
6	Спальня	23,8
7	Спальня	23,8
ИТОГО ОБЩАЯ ПЛОЩАДЬ		178,7

- Общие данные см. на листе 1.
- Разрезы замаркированные на данном листе представлены на листе 4.

Изм. № подл. Подпись и дата. Взам. инв. №

					2017-007-АС			
					Индивидуальный жилой дом			
Изм.	Кол.ч.	Лист	№ док.	Подпись	Дата			
Инженер	Воеводин					Стадия	Лист	Листов
						Р	2	
					План на отм. 0,000.		Future Project	
Н. контр.	Воеводин							

План на отм. +4,200



ЭКСПЛИКАЦИЯ ПОМЕЩЕНИЙ

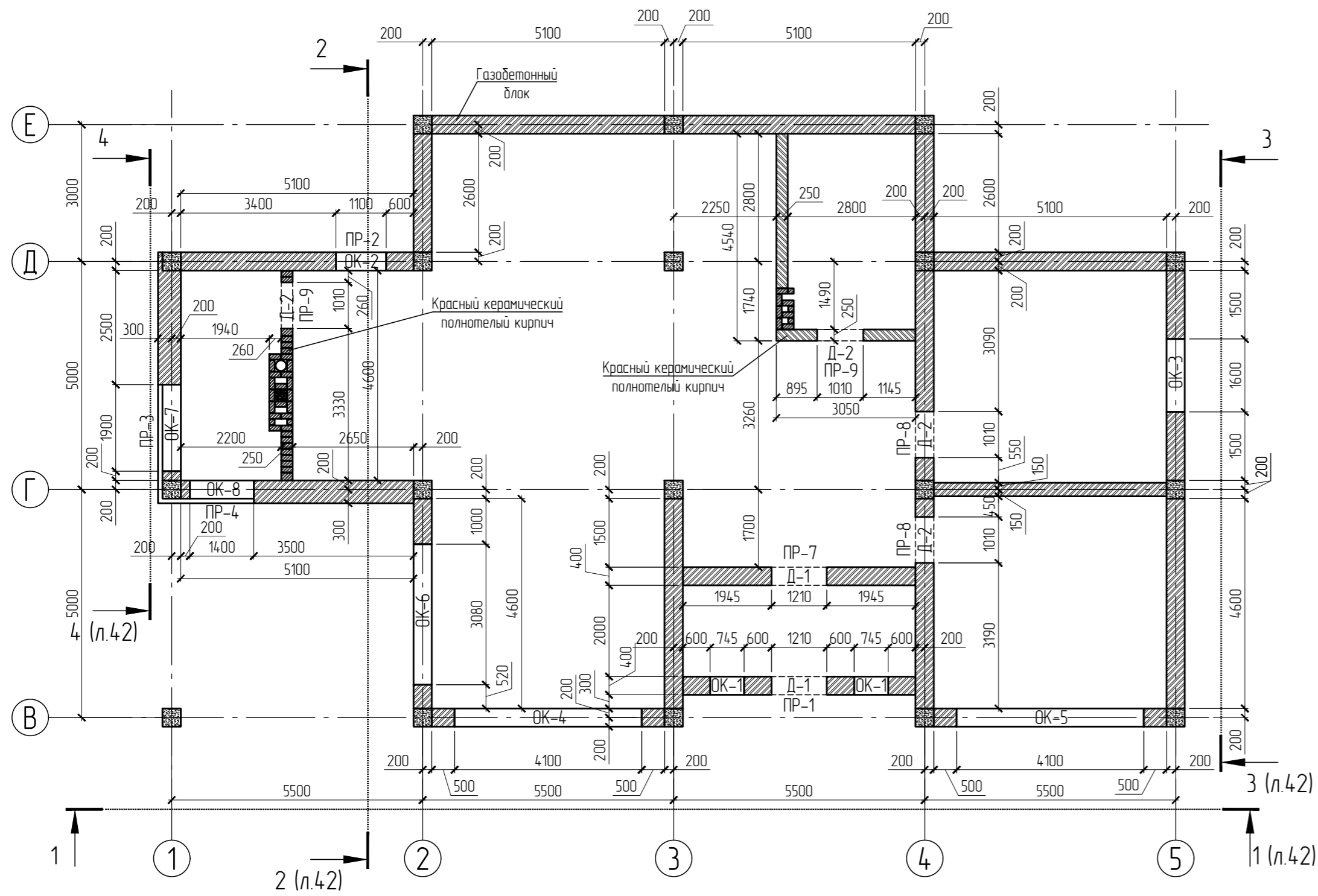
Номер помещения	Наименование	Площадь, м2
8	Коридор-балкон	36,9
9	С/У	8,3
10	Комната защиты	5,8
11	Спальня	32,9
12	Спальня	24,5
13	Спальня	23,8
ИТОГО ОБЩАЯ ПЛОЩАДЬ:		132,2

1. Общие данные см. на листе 1.
2. Разрезы замаркированные на данном листе представлены на листе 4.

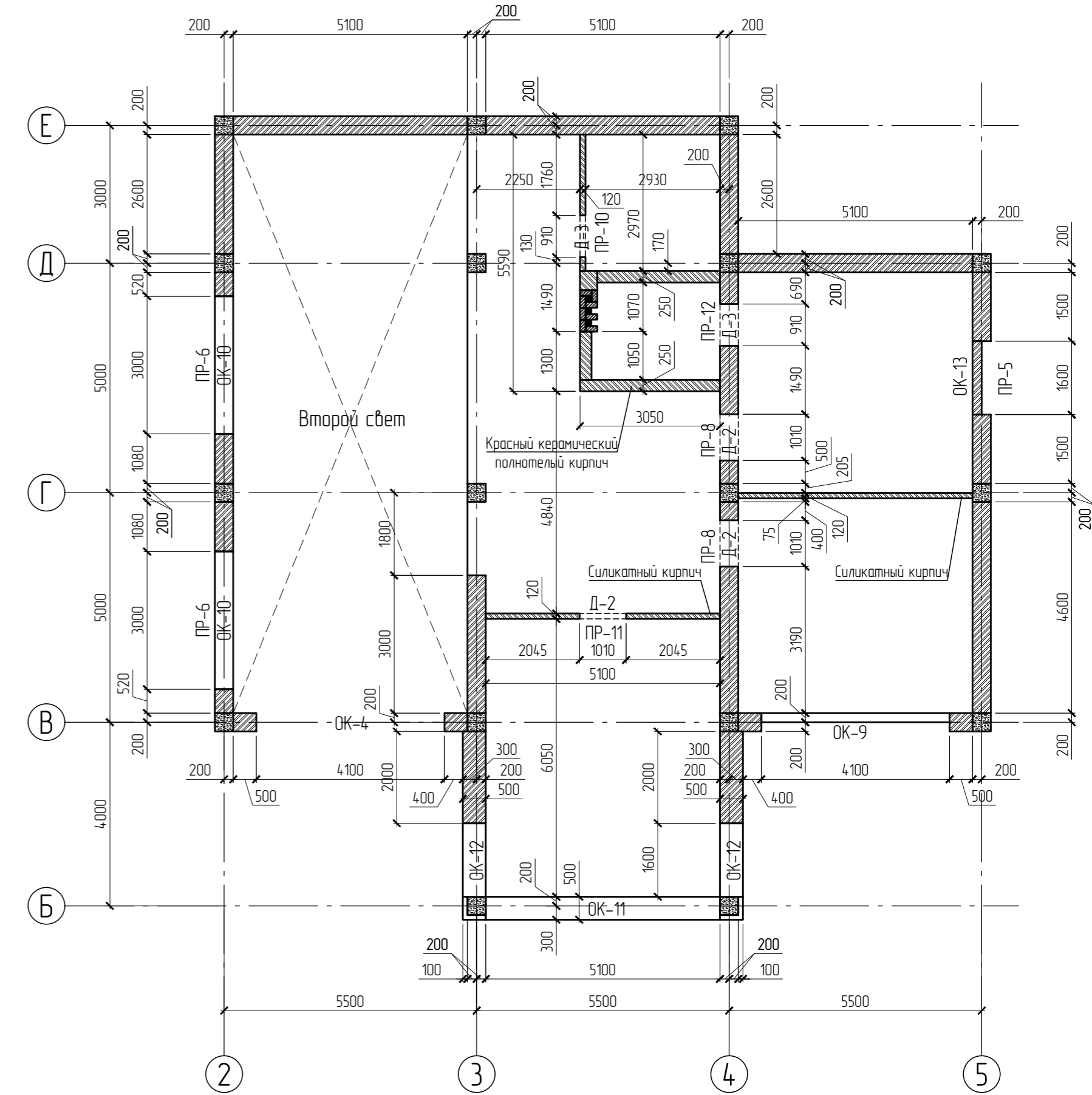
Изм. № подл. Подпись и дата. Взам. инв. №

2017-007-АС					
Индивидуальный жилой дом					
Изм.	Колч.	Лист	№ док	Подпись	Дата
Инженер	Воеводин				
				Стадия	Лист
				Р	3
				Листов	
План на отм. +4,200.				Future Project	
Н. контр.	Воеводин				

Кладочный план на отм. 0,000



Кладочный план на отм. +4,200



Ведомость перемычек.

Марка Поз.	Эскиз перемычки	Марка Поз.	Эскиз перемычки	Марка Поз.	Эскиз перемычки
ПР-1 проем L=745x1210-745 перемычка L=4400мм		ПР-5 проем L=1600мм перемычка L=2100мм		ПР-9 проем L=1010мм перемычка L=1500мм	
ПР-2 проем L=1100мм перемычка L=1600мм		ПР-6 проем L=3000мм перемычка L=3500мм		ПР-10 проем L=910мм перемычка L=1400мм	
ПР-3 проем L=1900мм перемычка L=2450мм		ПР-7 проем L=1210мм перемычка L=1700мм		ПР-11 проем L=1010мм перемычка L=1500мм	
ПР-4 проем L=1400мм перемычка L=1850мм		ПР-8 проем L=1010мм перемычка L=1500мм		ПР-12 проем L=910мм перемычка L=1400мм	

ОБЩИЙ РАСХОД МАТЕРИАЛОВ:

1. ПЕРЕМЫЧКИ

- У-блоки - 20,0м.п.;
- Арм. Ø16-A500C - 80м.п.(127,0кз);
- Арм. Ø8-A1 - 130м.п.(52,0кз);
- Бетон В25 - 0,70м³;
- Уголок L100x7 - 27,1м.п.(293,0кз).

2. ГАЗОБЕТОННЫЕ БЛОКИ D500

- 1-ый этаж - 119,0м³;
- 2-ой этаж - 72,0м³;
- ИТОГО - 191м³.

3. СИЛИКАТНЫЙ КИРПИЧ

- ИТОГО - 3,9м³.

4. КЕРАМИЧЕСКИЙ КИРПИЧ

- ИТОГО - 23,5м³.

Ведомость проемов.

Марка Поз.	Размер проема	Марка Поз.	Размер проема
ОК-1	745x1650(н)	ОК-9	4100x2400(н)
ОК-2	1100x2000(н)	ОК-10	3000x1200(н)
ОК-3	1600x3000(н)	ОК-11	5100x2200(н)
ОК-4	4100x6950(н)	ОК-12	1600x2200(н)
ОК-5	4100x3550(н)	ОК-13	1600x1800(н)
ОК-6	3080x3550(н)	Д-1	1210x2200(н)
ОК-7	1900x1000(н)	Д-2	1010x2100(н)
ОК-8	1400x1000(н)	Д-3	910x2100(н)

2017-007-АС

Индивидуальный жилой дом

Изм.	Колуч.	Лист	№ док	Подпись	Дата
Инженер	Воеводин				
Н. контр.	Воеводин				

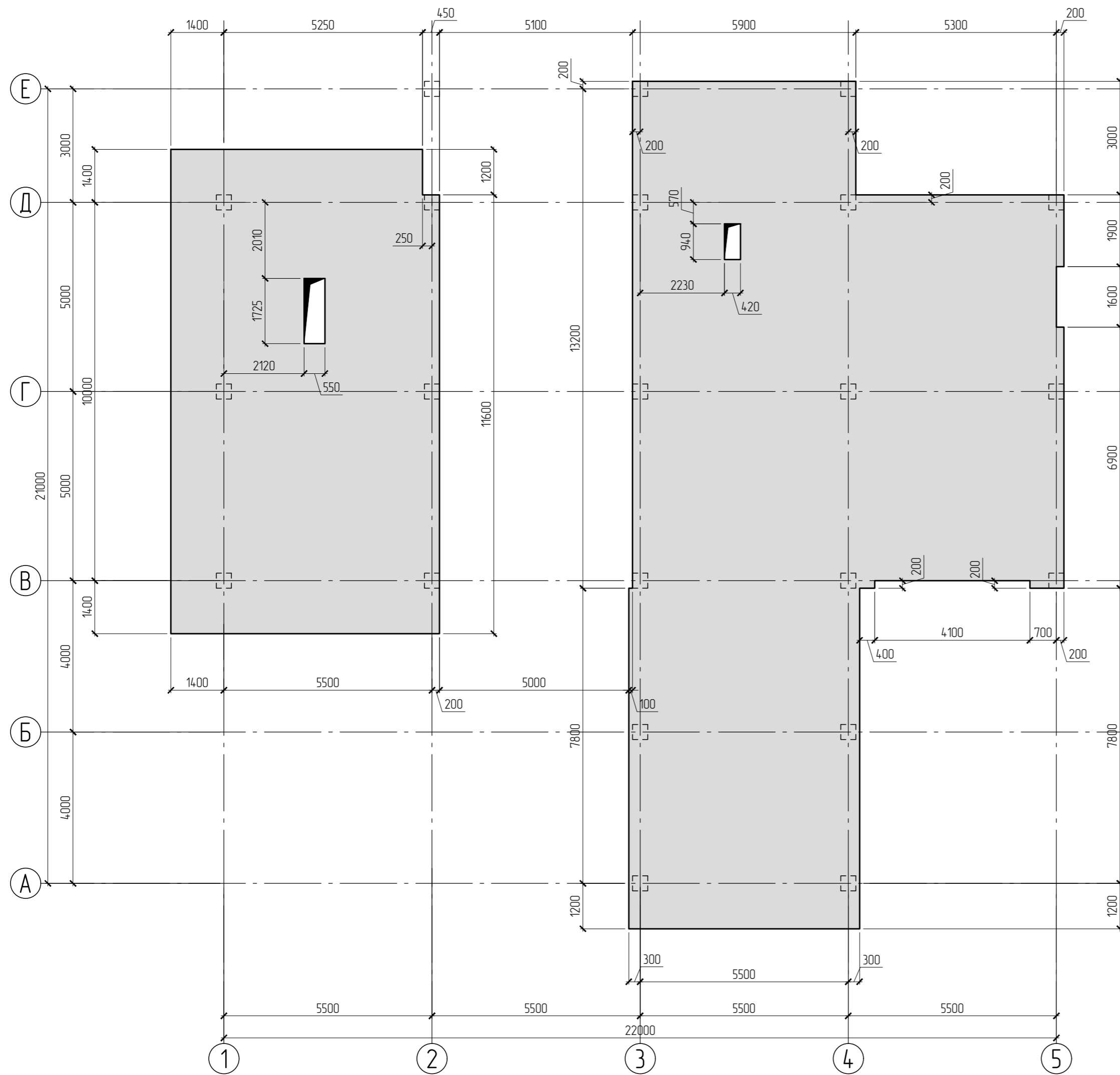
Стадия	Лист	Листов
Р	41	

Кладочный план 1-го и 2-го этажей

Future Project

Илл. № подл. Подпись и дата. Взам инв. №

Схема плит перекрытия на отм. +4,100
Опалубочный чертеж.



Спецификация к схеме плиты перекрытия на отм. +4,100.

Марка Поз.	Обозначение	Наименование	Кол.	Масса ед., кг.	Примечание
		Материалы			
		Бетон В25 F150 W6	56,07		м ³

- Общие указания см. лист 1.
- Плиты перекрытия выполнять из бетона кл.В25 по ГОСТ26633-91*.
- Армирование плиты перекрытия предусмотрено верхними и нижними сетками. Сетки собираются на месте из отдельных стержней при помощи вязки мест пересечения вязальной проволокой по ГОСТ 3282-74 через один узел в шахматном порядке. Величину нахлестки для арматуры $\phi 10$ А500С принять равной 500мм.
- Отверстия для водоснабжения и канализации согласовать с Заказчиком и заложить в необходимых местах перед бетонированием.
- Отверстия в плитах с размером более 300мм согласовать с проектировщиком.

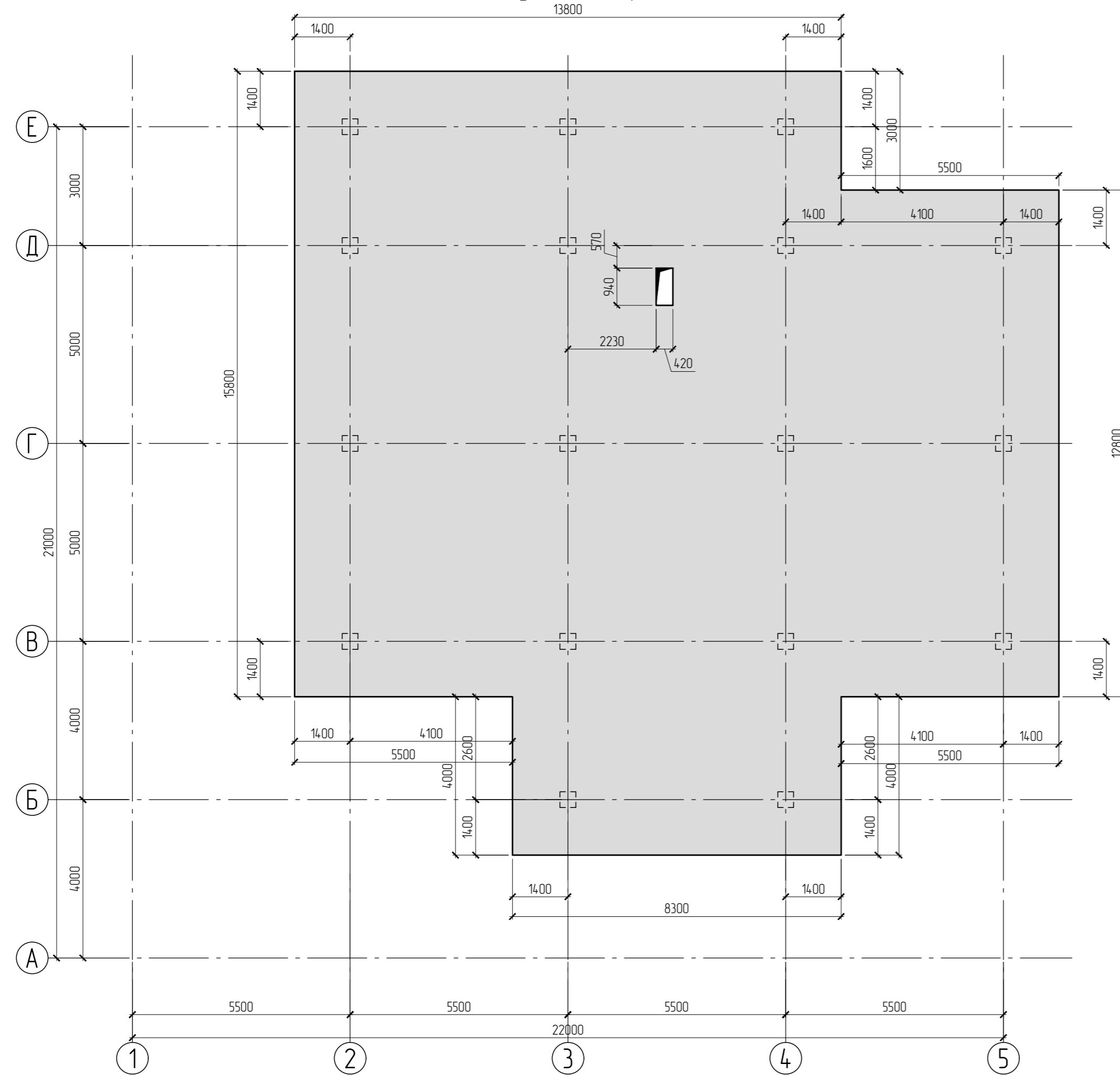
Изм. № подл. Подпись и дата. Взам инв. №

2017-007-АС					
Индивидуальный жилой дом					
Изм.	Колуч.	Лист	№ док	Подпись	Дата
Инженер	Воеводин				
				Стадия	Лист
				P	29
				Листов	
				Схема плиты перекрытия на отм. +4,100	
				Опалубочный чертеж.	
Н. контр.	Воеводин				Future Project

Спецификация к схеме плиты перекрытия на отм. +7.500.

Марка Поз.	Обозначение	Наименование	Кол.	Масса ед., кг.	Примечание
		Материалы			
		Бетон В25 F150 W6	64.4		м ³

Схема плиты перекрытия на отм. +7,500.
Опалубочный чертеж.

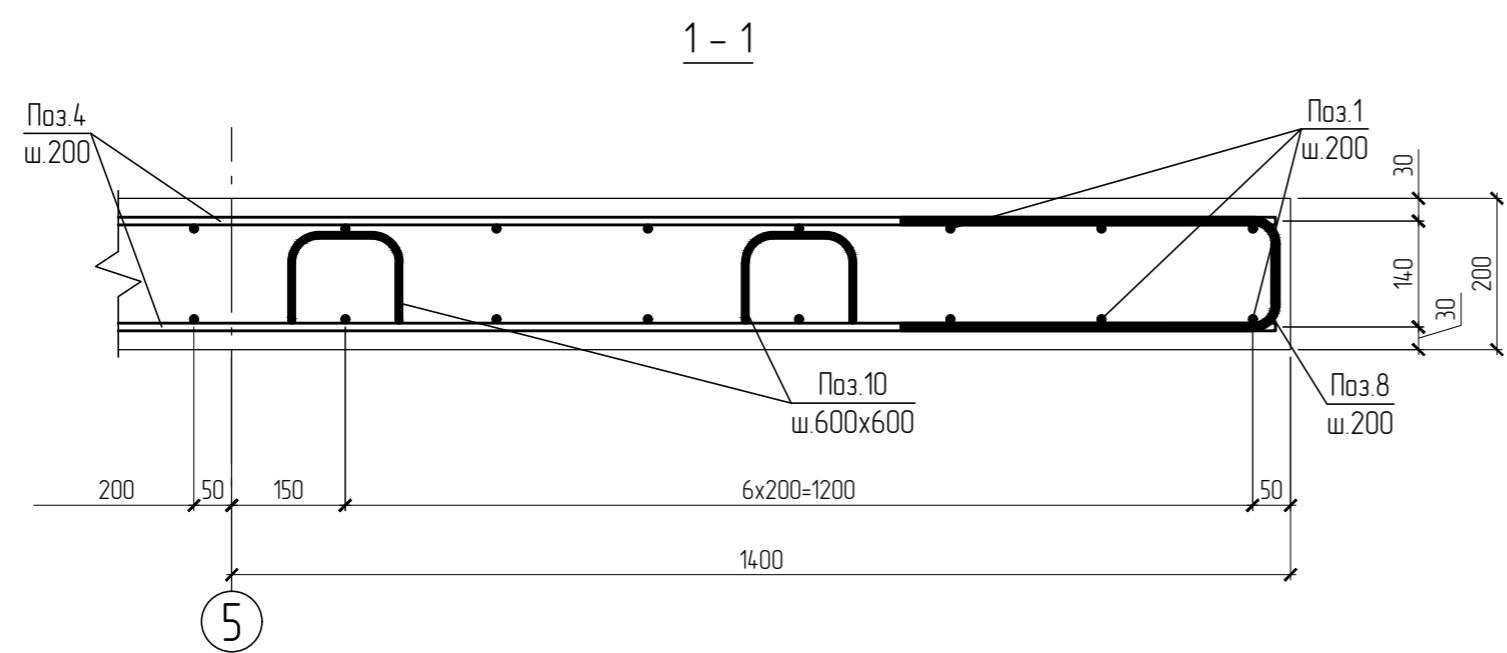
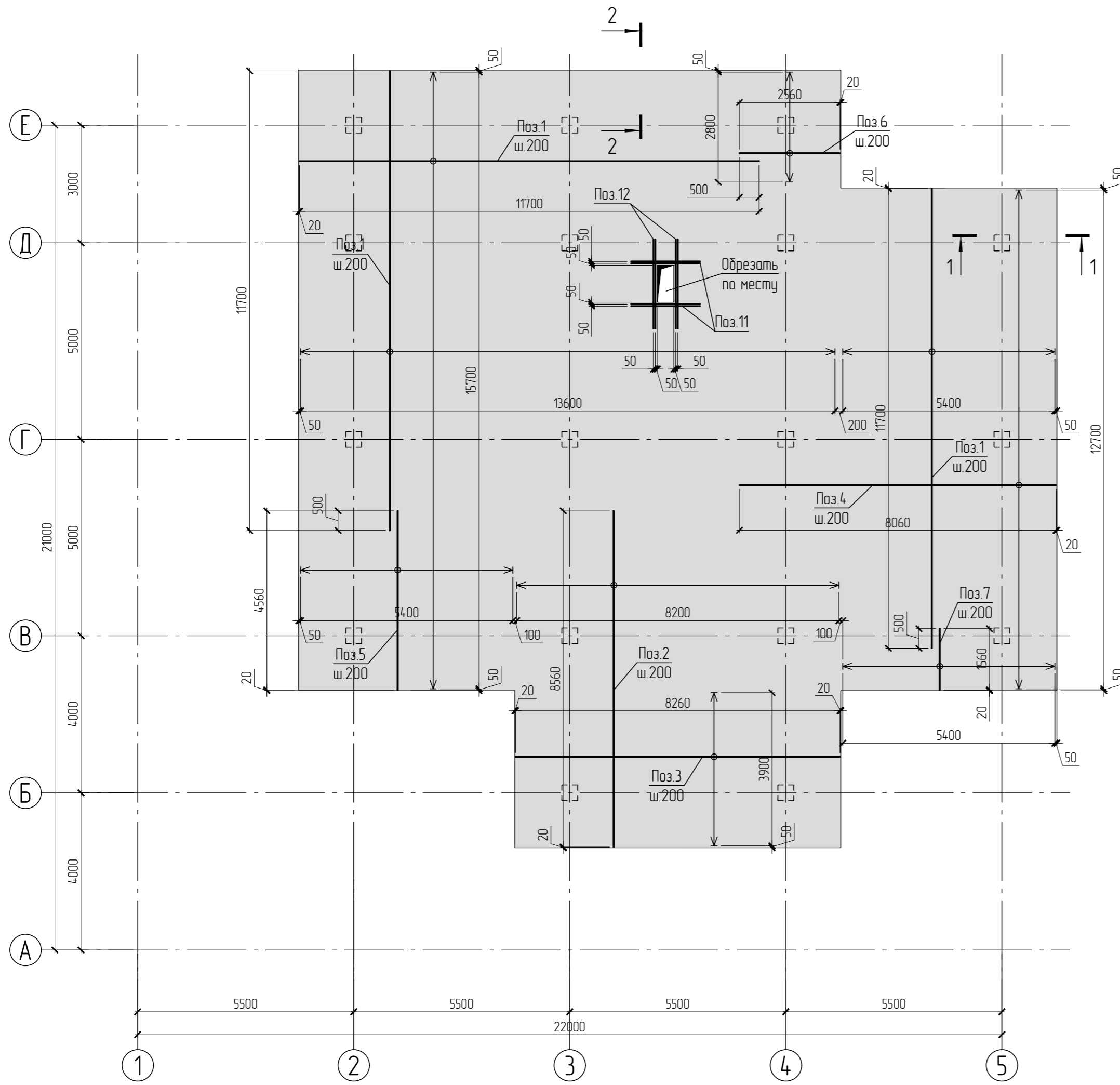


- Общие указания см. лист 1.
- Плиты перекрытия выполнить из бетона кл.В25 по ГОСТ26633-91*.
- Армирование плиты перекрытия предусмотрено верхними и нижними сетками. Сетки собираются на месте из отдельных стержней при помощи вязки мест пересечения вязальной проволокой по ГОСТ 3282-74 через один узел в шахматном порядке. Величину нахлестки для арматуры $\varnothing 10$ А500С принять равной 500мм.
- Отверстия для водоснабжения и канализации согласовать с Заказчиком и заложить в необходимых местах перед бетонированием.
- Отверстия в плитах с размером более 300мм согласовать с проектировщиком.

Изм. № подл. Подпись и дата. Взам инв. №

2017-007-АС					
Индивидуальный жилой дом					
Изм.	Кол.ч.	Лист	№ док	Подпись	Дата
Инженер	Воеводин				
		Р	25		
Схема плиты перекрытия на отм. +7.500 Опалубочный чертеж.					Future Project
Н. контр.	Воеводин				

Армирование плиты перекрытия на отм. +7,500.
Нижняя и верхняя основные сетки.



Спецификация к схеме армирование плиты перекрытия на отм. +7,500.

Марка Поз.	Обозначение	Наименование	Кол.	Масса ед., кг.	Примечание
<u>Детали</u>					
1	ГОСТ Р 52544-2006	Пруток 10 - А500С L=11700	352	7.22	
2	ГОСТ Р 52544-2006	Пруток 10 - А500С L=8560	86	5.28	
3	ГОСТ Р 52544-2006	Пруток 10 - А500С L=8260	42	5.1	
4	ГОСТ Р 52544-2006	Пруток 10 - А500С L=8060	130	4.97	
5	ГОСТ Р 52544-2006	Пруток 10 - А500С L=4560	56	2.81	
6	ГОСТ Р 52544-2006	Пруток 10 - А500С L=2560	30	1.58	
7	ГОСТ Р 52544-2006	Пруток 10 - А500С L=1560	56	0.96	
8	ГОСТ Р 52544-2006	Пруток 10 - А500С L=1150	202	0.71	
9	ГОСТ Р 52544-2006	Пруток 10 - А500С L=1130	194	0.7	
10	ГОСТ 5781-82*	∅8 А-I L=700	849	0.28	
11	ГОСТ Р 52544-2006	Пруток 16 - А500С L=1760	8	2.78	
12	ГОСТ Р 52544-2006	Пруток 16 - А500С L=2280	8	3.6	

Ведомость расхода стали на элемент, кг.

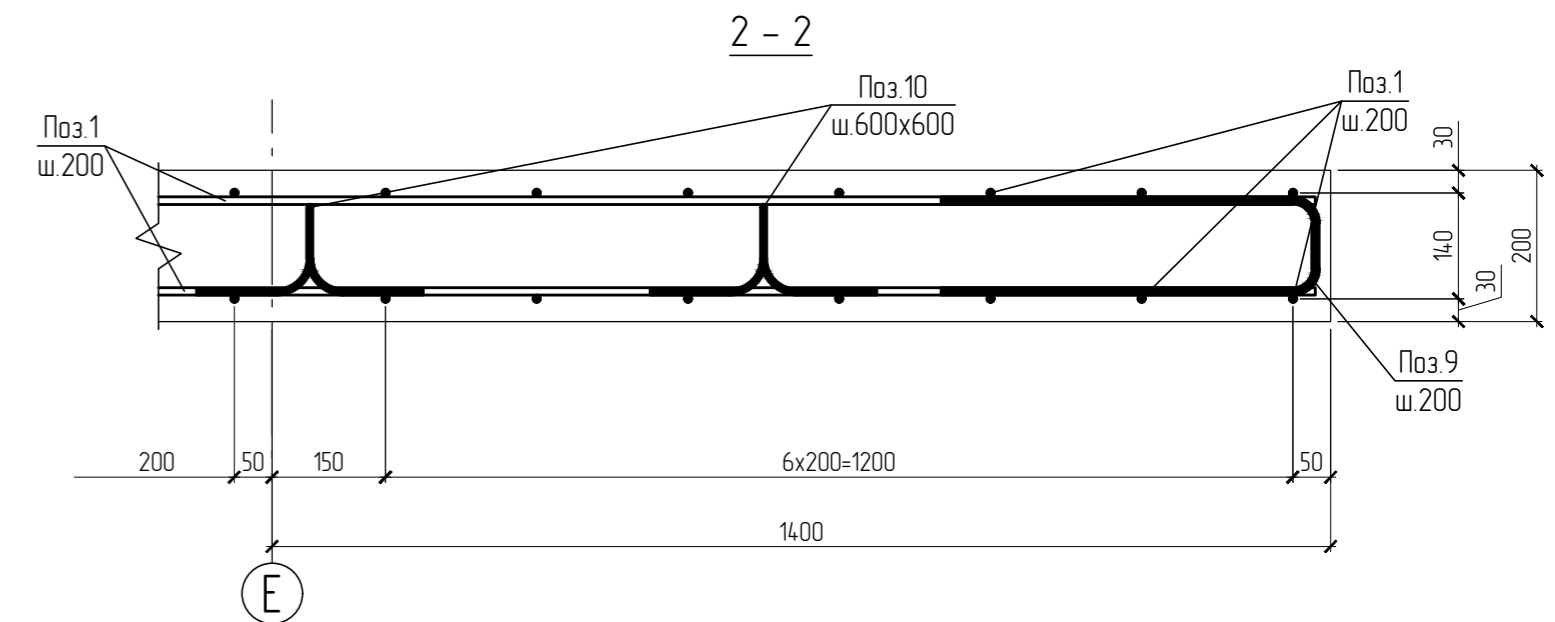
Марка элемента	Изделия арматурные						Всего
	Арматура класса - А500С			Арматура класса А-I			
	ГОСТ Р 52544-2006			ГОСТ 5781-82*			
	∅10	∅16	Итого	∅8	Итого		
	4393.56	5104	4444.60	237.72	237.72	4682.32	

Ведомость деталей

Поз.	Эскиз
8	
9	

Ведомость деталей

Поз.	Эскиз
10	



Воеводин					
Индивидуальный жилой дом					
Изм.	Кол.ч.	Лист	№ док.	Подпись	Дата
Инженер	Воеводин				
Н. контр.	Линьков				
			Стадия	Лист	Листов
			Р	26	
			Армирование плиты перекрытия на отм. +7,500. Нижняя и верхняя основные сетки.		
			Future Project		

Илл. № подл. Подпись и дата. Взам инв. №